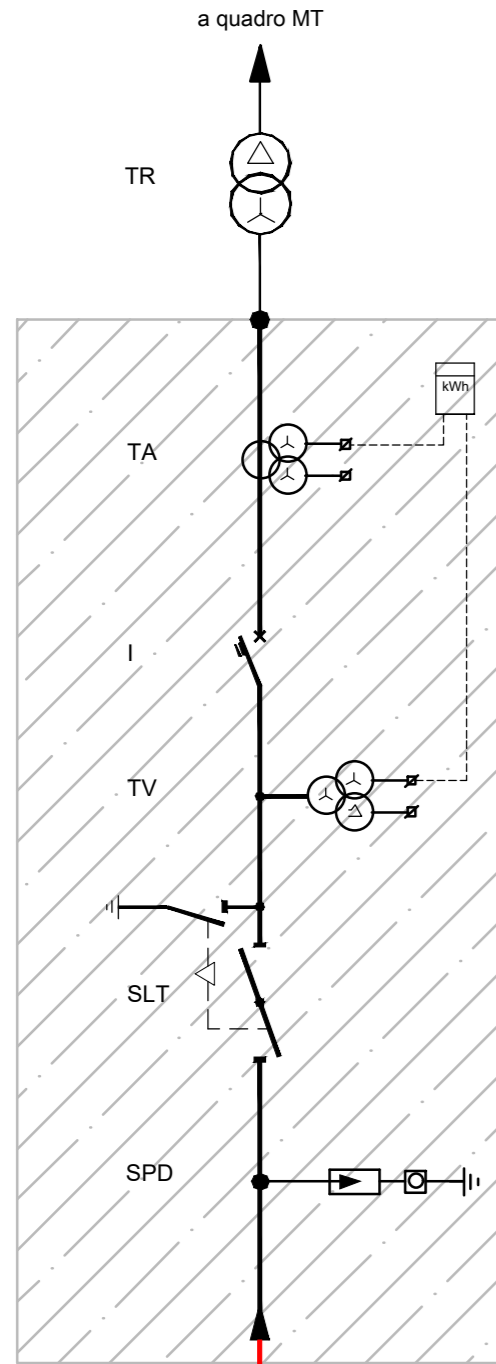
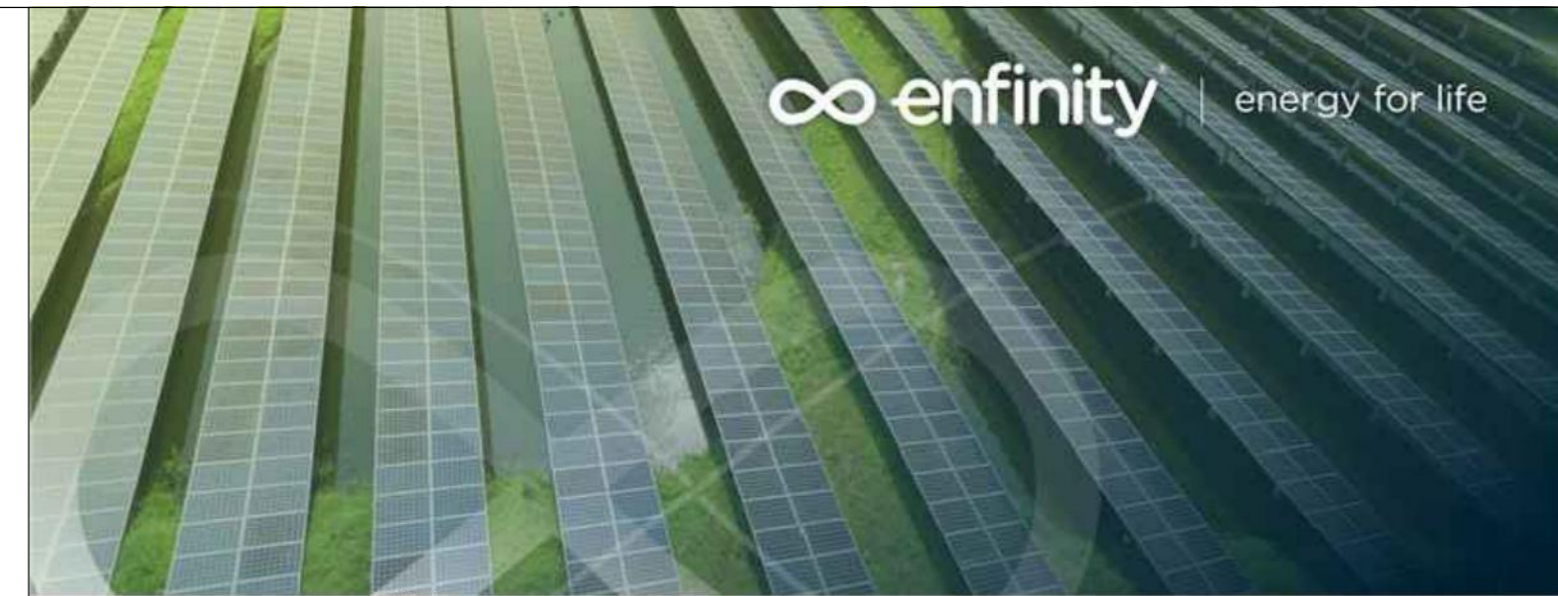
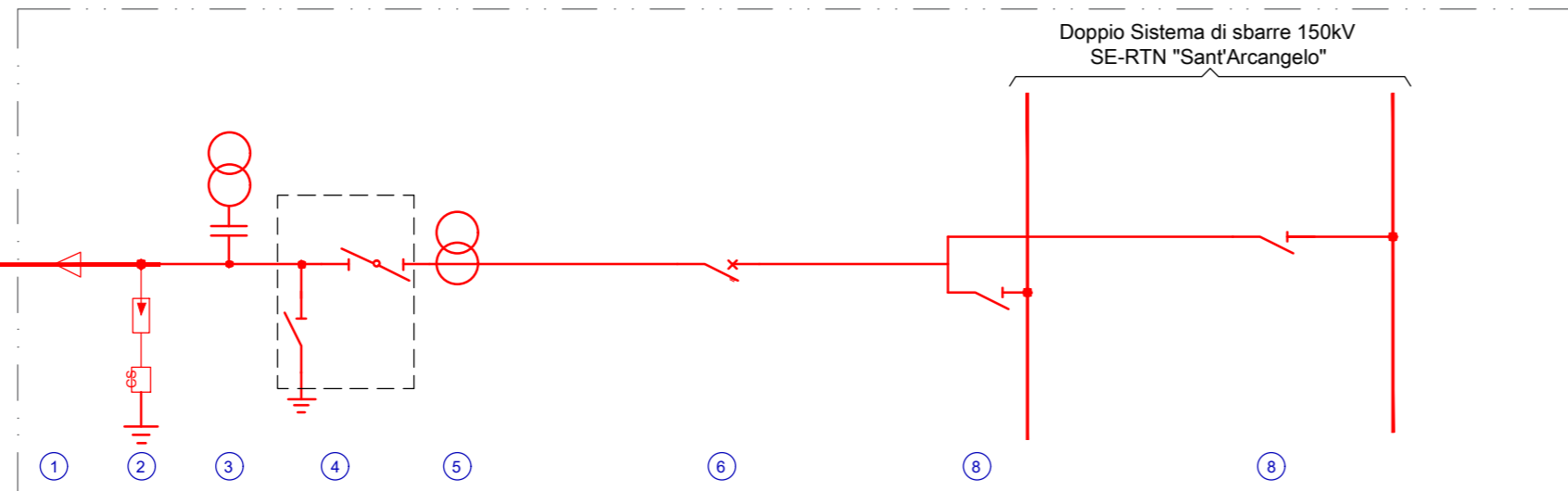


# SCHEMA ELETTRICO UNIFILARE



LEGENDA APPARECCHIATURE AT DI PROGETTO	
RIF.	DESCRIZIONE
1	Terminale cavo AT - lato TERNA
2	Scaricatore con contascariche
3	Trasformatore di tensione capacitivo 150kV
4	Sezionatore tripolare orizzontale 145-170kV con lame di messa a terra
5	TA ad affidabilità incrementata 150 kV
6	Interruttore tripolare 150kV
8	Sezionatore verticale

LEGENDA	
SIMBOLI	DESCRIZIONE APPARECCHIATURA
	SEZIONATORE 170kV CON LAME DI TERRA
	INTERRUTTORE 170kV
	TRASFORMATORE DI CORRENTE TA
	TRASFORMATORE DI TENSIONE TV
	SCARICATORE DI SOVRATENSIONE AT
	TRASFORMATORE 150 ±12X1.25%/30 KV 16/20MVA YNd11



## IMPIANTO FOTOVOLTAICO EG CELESTE E OPERE CONNESSE

POTENZA IMPIANTO 19,99 MWp - COMUNE DI S. ARCANGELO (PZ)

### PIANO TECNICO DELLE OPERE AT

#### Proponente

**EG CELESTE S.R.L.**  
VIA DEI PELLEGRINI 22 · 20122 MILANO (MI) · P.IVA: 11616240963 · PEC: egceleste@pec.it

#### Progettazione

**STUDIO INGEGNERIA ELETTRICA MEZZINA** dott. ing. Antonio  
Via T. Solis n. 128 - 71016 San Severo (FG)  
tel.: 0882/228072 · e-mail: info@studiomezzina.net

#### Coordinamento progettuale

**RAMUNNO S.R.L.**  
C.DA CAOLO - ZONA P.I.P. · 85057 TRAMUTOLA (PZ) · P.IVA: 01633510761 · email: info@ramunnosrl.it



#### Titolo Elaborato

### SCHEMA UNIFILARE

LIVELLO PROGETTAZIONE	CODICE ELABORATO	FILENAME	RIFERIMENTO	DATA	SCALA
Progetto definitivo	PTO 07	-	A3_4 PTO	06/2021	-

#### Revisioni

REV.	DATA	DESCRIZIONE	ESEGUITO	VERIFICATO	APPROVATO
01	21/06/2021	-	AM	RAM	ENF



COMUNE DI SANT'ARCANGELO (PZ)  
REGIONE BASILICATA

