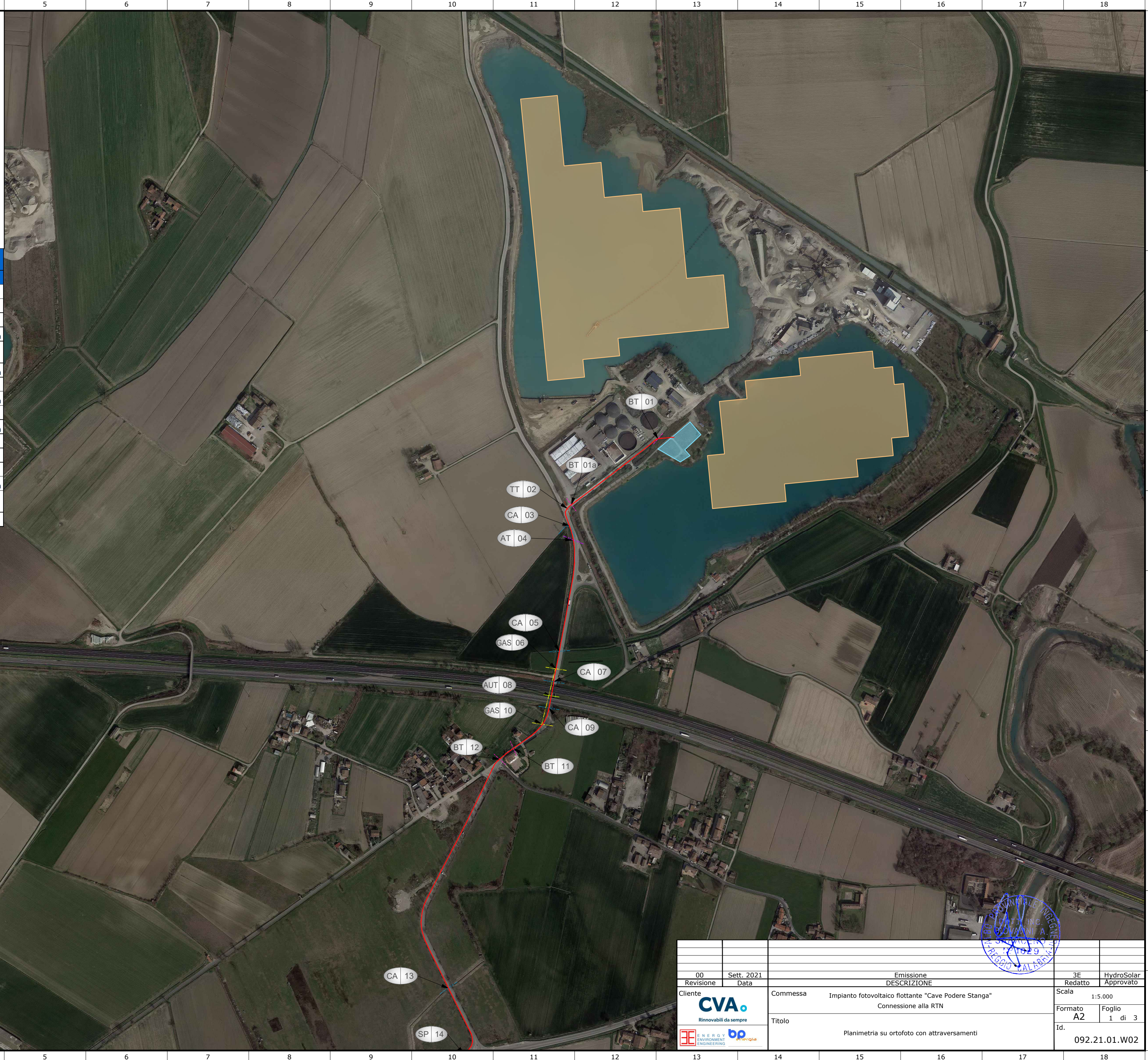


-LEGENDA-

- Cavidotto MT
- Area impianto fotovoltaico "Cave Podere Stanga"
- Area cabina di consegna e stoccaggio CVA
- Area Stazione Utente CVA
- Area CP "Montale"
- Area di sosta e nuova viabilità di accesso
- CA 01 Tipo e numero attraversamento

NUM ATTRAVERSAMENTO	DESCRIZIONE OPERA ATTRAVERSATA	ENTE INTERESSATO
Comune di Piacenza		
1	Linea BT	e-Distribuzione
1a	Linea BT	e-Distribuzione
2	Linea TT	Telecom
3	Corso d'Acqua	Consorzio di Bonifica di Piacenza
4	Linea AT 132 kV n. 651 Caorso CS - San Rocco PO	TERNI SpA
5	Corso d'Acqua	Consorzio di Bonifica di Piacenza
6	Metanodotto	Snam Rete Gas
7	Corso d'Acqua	Consorzio di Bonifica di Piacenza
8	A21 - Autostrada dei vini	SATAP (Gruppo SIAS)
9	Corso d'Acqua	Consorzio di Bonifica di Piacenza
10	Metanodotto	Snam Rete Gas
11	Linea BT	e-Distribuzione
12	Linea BT	e-Distribuzione
13	Corso d'Acqua	Consorzio di Bonifica di Piacenza
14	S.P. n.10 (Padana Inferiore) al km. 195+440 strade comunali	ANAS



00	Sett. 2021	Emissione	3E	HydroSolar
Revisione	Data	DESCRIZIONE	Redatto	Approvato
Cliente	CVA Rinnovabili da sempre	Commessa	Impianto fotovoltaico flottante "Cave Podere Stanga" Connessione alla RTN	
		Titolo	Planimetria su ortofoto con attraversamenti	
			Scala	1:5.000
			Formato	A2
			Foglio	1 di 3
			Id.	092.21.01.W02

-LEGENDA-

- Cavidotto MT
- Area impianto fotovoltaico "Cave Podere Stanga"
- Area cabina di consegna e stoccaggio CVA
- Area Stazione Utente CVA
- Area CP "Montale"
- Area di sosta e nuova viabilità di accesso
- CA 01 Tipo e numero attraversamento

NUM ATTRAVERSAMENTO	DESCRIZIONE OPERA ATTRAVERSATA	ENTE INTERESSATO
Comune di Piacenza		
13	Corso d'Acqua	Consorzio di Bonifica di Piacenza
14	S.P. n.10 (Padana Inferiore) al km. 195+440	ANAS
15	Corso d'Acqua	Consorzio di Bonifica di Piacenza
16	Nuovo Colatore Riello	Consorzio di Bonifica di Piacenza
17	Metanodotto	Snam Rete Gas
18	Cortemaggiore)	Provincia di Piacenza
19	Corso d'Acqua	Consorzio di Bonifica di Piacenza
20	Linea TT	Telecom
21	Metanodotto	Snam Rete Gas
22	Corso d'Acqua	Consorzio di Bonifica di Piacenza
23	Linea BT	e-Distribuzione
24	Linea TT	Telecom
25	Linea AT 380 kV n.375 Parma Vigheffio - San Rocco	TERNA SpA
26	Corso d'Acqua	Consorzio di Bonifica di Piacenza
27	Linea FF.SS. Piacenza - Cremona	RFI
28	Corso d'Acqua	Consorzio di Bonifica di Piacenza
29	Corso d'Acqua	Consorzio di Bonifica di Piacenza
30	Linea BT	e-Distribuzione
31	Linea AT 132 kV n.690 Fiorenzuola CP - San Rocco PO	TERNA SpA
32	Linea FF.SS.	RFI
33	Linea BT	e-Distribuzione
34	Linea FF.SS.	RFI
35	Corso d'Acqua	Consorzio di Bonifica di Piacenza
36	A1 - Autostrada del sole	Autostrade per l'Italia



00	Sett. 2021	Emissione	3E	HydroSolar
Revisione	Data	DESCRIZIONE	Redatto	Approvato
Cliente	CVA Rinnovabili da sempre	Commessa	Impianto fotovoltaico flottante "Cave Podere Stanga" Connessione alla RTN	
		Scala	1:5.000	
		Formato	A2	
		Foglio	2 di 3	
		Titolo	Planimetria su ortofoto con attraversamenti	
		Id.	092.21.01.W02	

-LEGENDA-

- Cavidotto MT
- Area impianto fotovoltaico "Cave Podere Stanga"
- Area cabina di consegna e stoccaggio CVA
- Area Stazione Utente CVA
- Area CP "Montale"
- Area di sosta e nuova viabilità di accesso
- CA 01 Tipo e numero attraversamento

NUM ATTRAVERSAMENTO	DESCRIZIONE OPERA ATTRAVERSATA	ENTE INTERESSATO
Comune di Piacenza		
32	Linea FF.SS.	RFI
33	Linea BT	e-Distribuzione
34	Linea FF.SS.	RFI
35	Corso d'Acqua	Consorzio di Bonifica di Piacenza
36	A1 - Autostrada del sole	Autostrade per l'Italia
37	Corso d'Acqua	Consorzio di Bonifica di Piacenza
38	Linea AT 132 kV n.011G - B01A Fiorenzuola RT - Fior NK	TERNA SpA
39	Linea TT interrata	Telecom
40	Linea BT interrata	e-Distribuzione
41	Linea AT 132 kV n.011G - B01A Fiorenzuola RT - Fior NK	TERNA SpA
42	Linea AT 132 kV n.011G - B01A Fiorenzuola RT - Fior NK	TERNA SpA
43	Linea BT	e-Distribuzione
44	Linea FF.SS.	RFI
45	Linea BT interrata	e-Distribuzione
46	S.S. n.9 - via Emilia Parmense	ANAS
47	Linea BT interrata	e-Distribuzione
48	Linea BT interrata	e-Distribuzione
49	Metanodotto	Snam Rete Gas
50	Corso d'Acqua	Consorzio di Bonifica di Piacenza
51	S.S. n.9 - via Emilia Parmense	ANAS
52	Corso d'Acqua	Consorzio di Bonifica di Piacenza
53	Metanodotto	Snam Rete Gas
54	Linea MT	e-Distribuzione
55	Linea AT 132 kV n.648 Fiorenzuola CP - Montale	TELAT
56	Linea MT	e-Distribuzione

strade comunali



00	Sett. 2021	Emissione	3E	HydroSolar
Revisione	Data	DESCRIZIONE	Redatto	Approvato
Cliente	CVA Rinnovabili da sempre	Commessa	Impianto fotovoltaico flottante "Cave Podere Stanga" Connessione alla RTN	Scala 1:5.000
		Titolo	Planimetria su ortofoto con attraversamenti	Formato A2
				Foglio 3 di 3
				Id. 092.21.01.W02