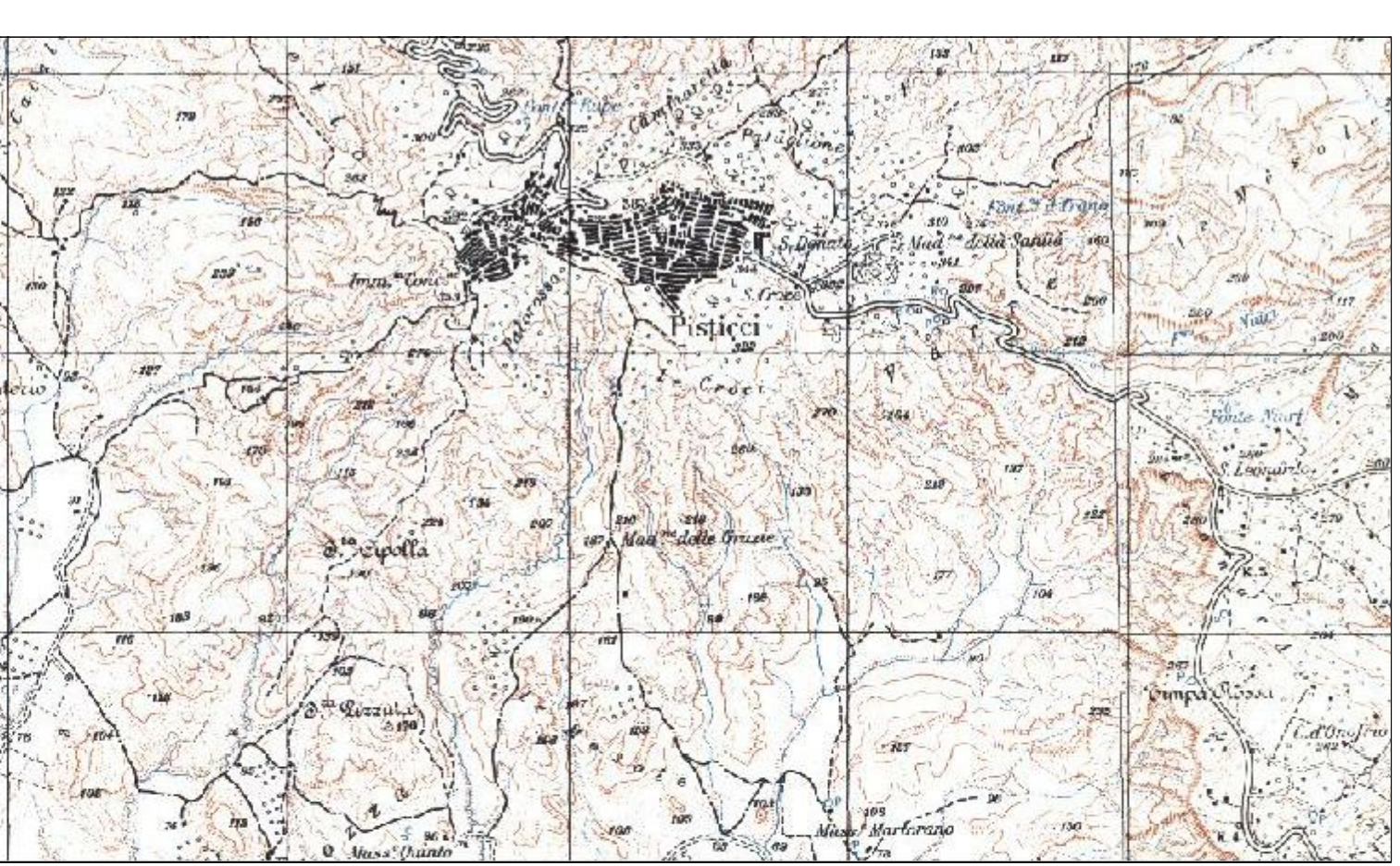
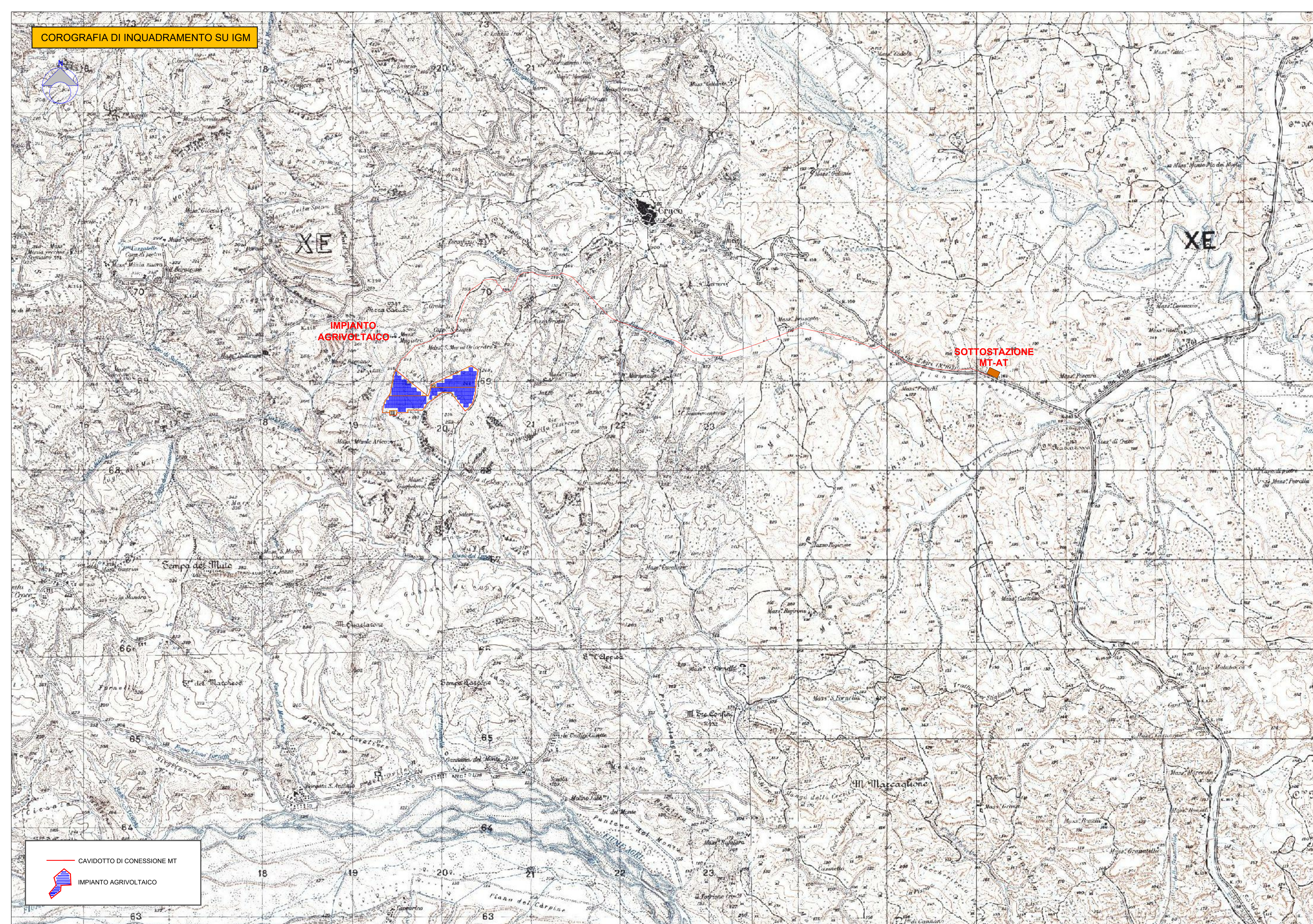




COROGRAFIA DI INQUADRAMENTO SU IGM



 CAVIDOTTO DI CONNESSIONE MT
 IMPIANTO AGRIVOLTAICO



1 PROGETTO REV 00		MR	11/21
REV.	DESCRIZIONE E REVISIONE	Segla	Data
		Firma	
EMESSO			

 SERVIZI DI INGEGNERIA Via della Pineta 1 - 85100 - Potenza email: info@gvcingegneria.it website: www.gvcingegneria.it C.F. e P.IVA 0173740767 P.I.C. gvcingegneria.it Direttore Tecnico: dott. ing. MICHELE RESTAINO	Nuova Atlantide soc. coop. a r.l. Località Palazzo inc. - 75011 Accettura - Matera email: progettazione@nuovaatlantide.com Direttore Tecnico: geol. ANTONIO DI BASE Collaboratore per il progetto: geol. TOMMASO SANTOCHIRICO	Dott. Antonio Bruscella Viale Croce Rossa 25 - 90144 - Palermo email: antonio Bruscella@hotmail.it	Dott. agr. Paolo Castelli Viale Croce Rossa 25 - 90144 - Palermo email: paolo.castelli@hotmail.it P.IVA 046409042
	Collaboratori GVC s.r.l. per il progetto: dott. ing. CARLO RESTAINO dott. ing. ANTONIO RESTAINO dott. ing. ANTONIO RESTAINO	"Nuova Atlantide" Società Cooperativa Località Palazzo inc. - 75011 Accettura (MT)	Dott. Antonio Bruscella ANTONIO BRUSCELLA Architetto Via della Pineta 1 - 85100 - Potenza P.IVA 0173740767

Committente AMBRA SOLARE 25 s.r.l. Via Tevere n.41 - 00187 ROMA, Italia ambrasolare25@gmail.it C.F. e P.IVA 16109741005 SOCIETA' DEL GRUPPO POWERIS s.r.l.	Poweris Via Tevere, 41 - 00198 ROMA, Italia www.poweris.com	 soltec Via Tevere, 41 - 00198 ROMA, Italia www.soltec.com
--	--	---

Comune	COMUNE DI CRACO (MT)			COD. RIF.	G/139/04/A/01/PD	
Opera	PROGETTO PER LA REALIZZAZIONE DI UN IMPIANTO AGRIVOLTAICO DI POTENZA NOMINALE PARI A 19.994,88 kWp DENOMINATO "GUGLIELMO" - UBICATO NEL COMUNE DI CRACO (MT) - REGIONE BASILICATA			ELABORATO	FILE	
Oggetto	PROGETTO DEFINITIVO			Categoria	N.°	
	COROGRAFIA DI INQUADRAMENTO SU IGM			PD	Scala	1:25.000
					A.12.a.1.2	

Questo disegno è di nostra proprietà riservata a termine di legge e ne è vietata la riproduzione anche parziale senza nostra autorizzazione scritta.