

DETTAGLI RISOLUZIONE INTERFERENZE
1:25

PARTICOLARE 1
ATTWERSAMENTO
TOMBINO STRADALE

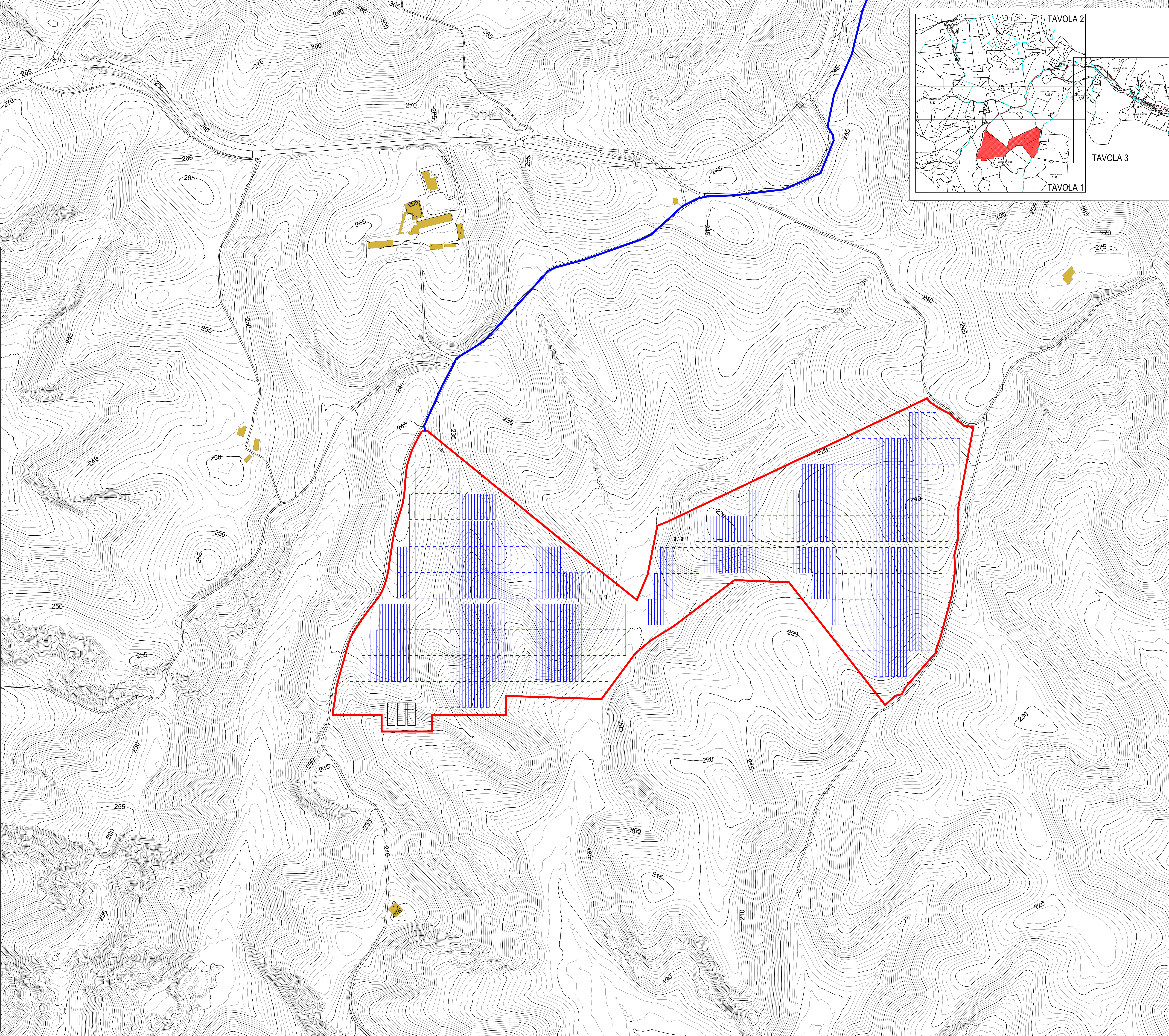
PARTICOLARE 2
CAVODOTTO LUNGO
VADOTTO

PARTICOLARE 3
ATWERSAMENTO
CONDOTTA IRRIGAZIONE/ACQUEDOTTO

PARTICOLARE 4
ATWERSAMENTI MEDIANTE
TRINELLAZIONE ORIZZONTALE CONTROLLATA

L'atwersamento verrà realizzato con la tecnica denominata T.O.C. tale metodologia prevede l'impiego di un impianto costituito da rampa inclinata sulla quale traina un carrello mobile che provvede alla rotazione e alla apertura delle aste di perforazione.

INDICAZIONE TRATTI E INTERFERENZE CAVODOTTO MT				
TRATTO O PUNTO INTERFERENTE	INTERFERENZA	LUNGHEZZA [m]	TIPO DI INTERFERENZA	RIF. DETTAGLIO RISOLUZIONE INTERFERENZA
INTERFER. 1	FOSSO	30	TRASVERSALE	PARTICOLARE 4
INTERFER. 2	VIADOTTO	1297	PARALLELISMO	PARTICOLARE 2
TRATTO C-D				
INTERFER. 3	VIADOTTO	50	PARALLELISMO	PARTICOLARE 2
TRATTO E-F				
INTERFER. 4	TOMBINO STRADALE	5	TRASVERSALE	PARTICOLARE 1
INTERFER. 5	TOMBINO STRADALE	5	TRASVERSALE	PARTICOLARE 1
INTERFER. 6	TOMBINO STRADALE	5	TRASVERSALE	PARTICOLARE 1
INTERFER. 7	TOMBINO STRADALE	5	TRASVERSALE	PARTICOLARE 1
INTERFER. 8	TOMBINO STRADALE	5	TRASVERSALE	PARTICOLARE 1
INTERFER. 9	TOMBINO STRADALE	5	TRASVERSALE	PARTICOLARE 1
INTERFER. 10	TOMBINO STRADALE	5	TRASVERSALE	PARTICOLARE 1
INTERFER. 11	TOMBINO STRADALE	5	TRASVERSALE	PARTICOLARE 1
INTERFER. 12	TOMBINO STRADALE	5	TRASVERSALE	PARTICOLARE 1
INTERFER. 13	TOMBINO STRADALE	5	TRASVERSALE	PARTICOLARE 1
INTERFER. 14	ACQUEDOTTO	3	TRASVERSALE	PARTICOLARE 3



PROGETTO REV. 00
DESCRIZIONE E REVISIONE

GVC Nuova Alfaride soc. coop. a r.l. Dott. Antonio Bruscello Dott. egr. Paolo Costati

AMBRA SOLARE 25 s.r.l. Via Tevere, 41 - 00198 ROMA, Italia
Powertis Via Tevere, 41 - 00198 ROMA, Italia
Soltec Via Tevere, 41 - 00198 ROMA, Italia

COMUNE DI GRACO (MT)

PROGETTO PER LA REALIZZAZIONE DI UN IMPIANTO FOTOVOLTAICO A CAVODOTTO IN UN'AREA AGRICOLA...
PROGETTO DEFINITIVO

PLANIMETRIA CON INDIVIDUAZIONE DI TUTTE LE INTERFERENZE
TAVOLA 1

COD. RIF. G13904A/01/PD
ELABORATO FILE
Scale 1:2000

A.12.a.21.a