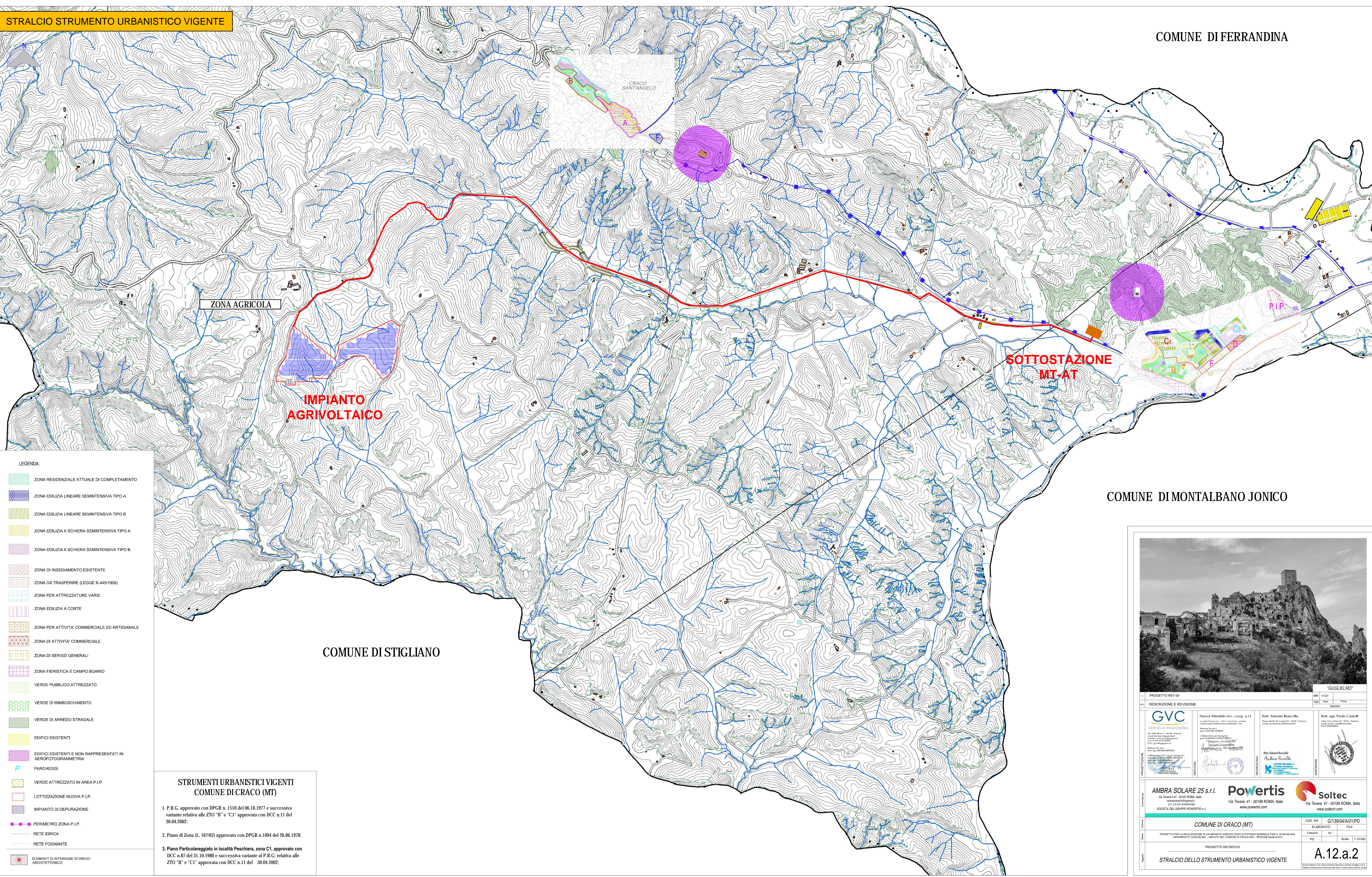


LEGENDA:

- ZONA RESIDENZIALE ATTUALE DI COMPLETAMENTO
- ZONA EDILIZIA LINEARE SEMINTENSIVA TIPO A
- ZONA EDILIZIA LINEARE SEMINTENSIVA TIPO B
- ZONA EDILIZIA A SCHIERA SEMINTENSIVA TIPO A
- ZONA EDILIZIA A SCHIERA SEMINTENSIVA TIPO B
- ZONA DI INSEDIAMENTO ESISTENTE
- ZONA DA TRASFERIRE (LEGGE N.443/1908)
- ZONA PER ATTREZZATURE VARIE
- ZONA EDILIZIA A CORTE
- ZONA PER ATTIVITA' COMMERCIALE ED ARTIGIANALE
- ZONA DI ATTIVITA' COMMERCIALE
- ZONA DI SERVIZI GENERALI
- ZONA FIERISTICA E CAMPO BOARIO
- VERDE PUBBLICO ATTREZZATO
- VERDE DI RIMBOSCHIMENTO
- VERDE DI ARREDO STRADALE
- EDIFICI ESISTENTI
- EDIFICI ESISTENTI E NON RAPPRESENTATI IN AEROFOTOGRAMMETRIA
- PARCHeggi
- VERDE ATTREZZATO IN AREA P.I.P.
- LOTTIZZAZIONE NUOVA P.I.P.
- IMPIANTO DI DEPURAZIONE
- PERIMETRO ZONA P.I.P.
- RETE IDRICA
- RETE FOGNANTE
- ELEMENTI DI INTERESSE STORICO - ARCHITETTONICO

**STRUMENTI URBANISTICI VIGENTI
COMUNE DI CRACO (MT)**

1. P.R.G. approvato con DPGR n. 1510 del 06.10.1977 e successiva variante relativa alle ZTO "B" e "C1" approvata con DCC n.11 del 30.04.2002;
2. Piano di Zona (L. 167/82) approvato con DPGR n.1094 del 26.06.1978;
3. Piano Particolareggiato in località Peschiera, zona C1, approvato con DCC n.87 del 31.10.1980 e successiva variante al P.R.G. relativa alle ZTO "B" e "C1" approvata con DCC n.11 del 30.04.2002;



PROGETTO REV. 00		"GUGLIELMO"	
MR	11/21	DATA	FERR
SGM		STATO	EMISSO
DESCRIZIONE E REVISIONE			
GVC	Nuova Atlantide soc. coop. a r.l. Via Roma 101 - 00187 ROMA, Italia tel. 06.49.81.11.11 - fax 06.49.81.11.12 www.nuovaatlantide.it	Dott. Antonio Bruscella Piazza S. Maria del Campitelli 101 - 00187 ROMA, Italia tel. 06.49.81.11.11 - fax 06.49.81.11.12 www.ambroscella.it	Dott. agr. Paolo Castelli Via Cola di Rienzo 101 - 00187 ROMA, Italia tel. 06.49.81.11.11 - fax 06.49.81.11.12 www.paolocastelli.it
<p>AMBRA SOLARE 25 s.r.l. Via Tevere 41 - 00198 ROMA, Italia tel. 06.49.81.11.11 - fax 06.49.81.11.12 www.ambroscella.it</p> <p>Powertis Via Tevere 41 - 00198 ROMA, Italia tel. 06.49.81.11.11 - fax 06.49.81.11.12 www.powertis.com</p> <p>Soltec Via Tevere 41 - 00198 ROMA, Italia tel. 06.49.81.11.11 - fax 06.49.81.11.12 www.soltech.com</p>			
COMUNE DI CRACO (MT)		COD. REF.	G/138/04/A/01/PD
PROGETTO PER LA REALIZZAZIONE DI UN IMPIANTO AGRIVOLTAICO DI POTENZA NOMINALE PARI A 10.964.88 Wp (DIMENSIONI "TODDLEWAY" - USCITO NEL COMUNE DI CRACO (MT) - REGIONE BASILICATA)		ELABORATO	FILE
PROGETTO DEFINITIVO		Completato	N°
STRALCIO DELLO STRUMENTO URBANISTICO VIGENTE		PDF	Scala 1:10.000
		A.12.a.2	