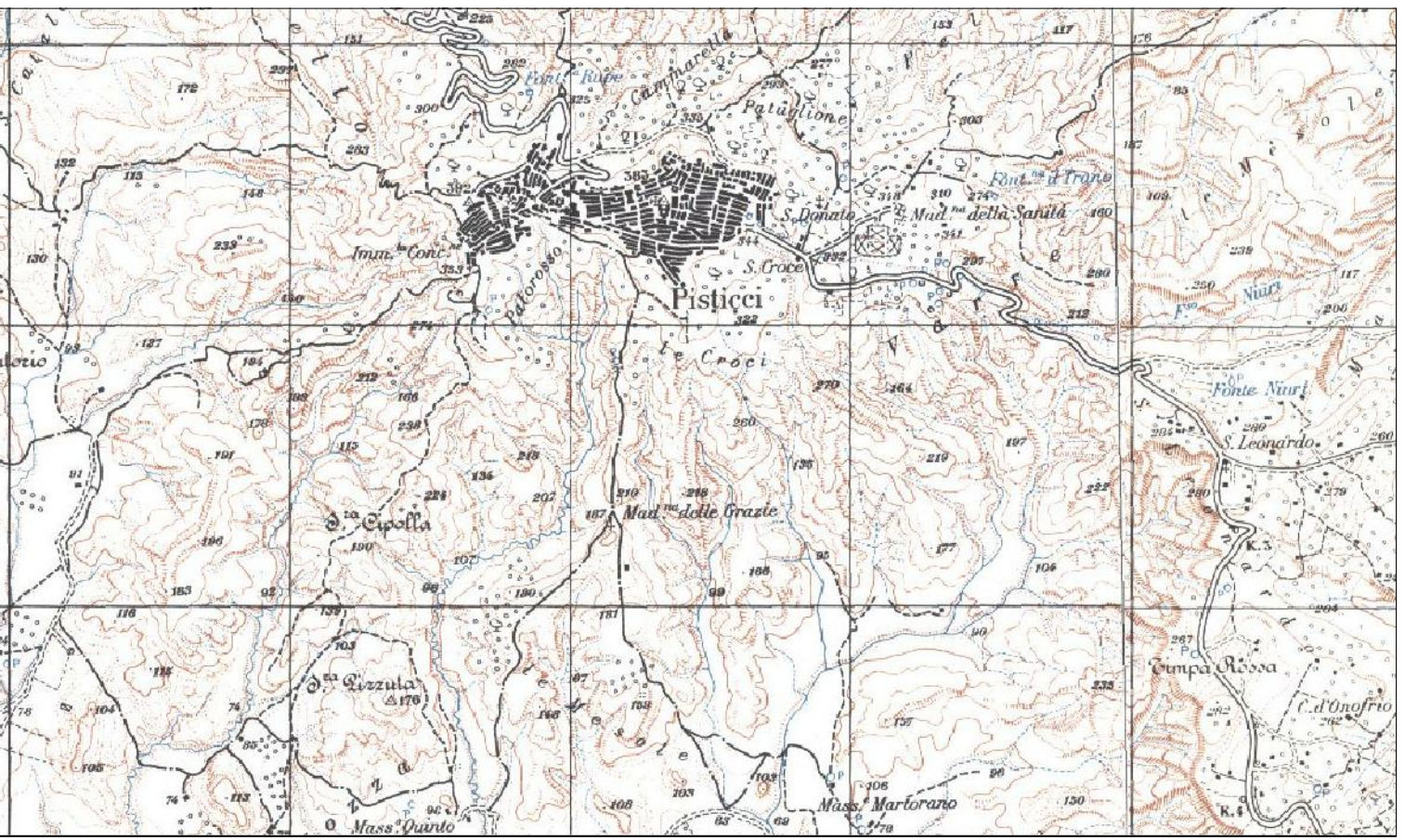
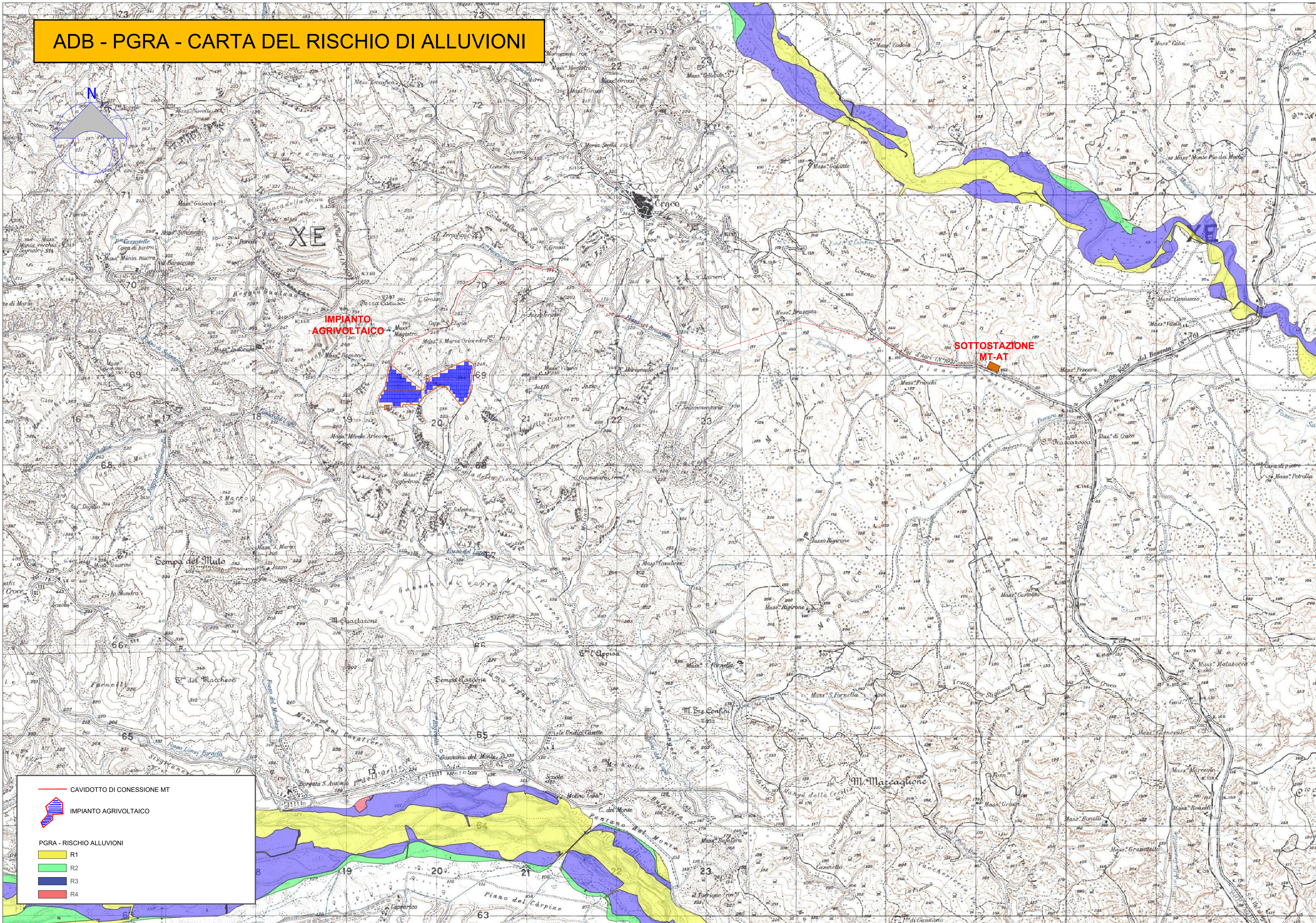


ADB - PGRA - CARTA DEL RISCHIO DI ALLUVIONI



1 PROGETTO REV 00		MR	11/21
REV.	DESCRIZIONE E REVISIONE	Segla	Data
		EMESSO	

 SERVIZI DI INGEGNERIA Via della Pineta 1 - 85100 - Potenza email: info@gvcingegneria.it website: www.gvcingegneria.it C.F. e P.IVA 0173740767 P.I.C. gvcingegneria.it Direttore tecnico: dott. ing. MICHELE RESTAINO	Nuova Atlantide soc. coop. a r.l. Località Palazzo inc. - 75011 Accettura - Matera email: progettazione@nuovaatlantide.com Direttore tecnico: geol. ANTONIO DI BASE Collaboratore per il progetto: geol. TOMMASO SANTOCHIRICO	Dott. Antonio Bruscella Piazza Alcide De Gasperi 27 - 85100 - Potenza email: antoniobruscella@hotmail.it	Dott. agr. Paolo Castelli Viale Croce Rossa 25 - 90144 - Palermo email: paolo.castelli@hotmail.it P.IVA 046409042
	Collaboratori GVC s.r.l. per il progetto: architetto GIORGIO MIRA RESTAINO dott. ing. CARLO RESTAINO dott. ing. ANTONIO RESTAINO	"Nuova Atlantide" Società Cooperativa Località Palazzo inc. - 75011 Accettura (Matera)	Dott. Antonio Bruscella ANTONIO BRUSCELLA Architetto - Urbanista P.IVA 046409042

AMBRA SOLARE 25 s.r.l. Via Tevere n.41 - 00187 ROMA, Italia ambrasolare25@legaimal.it C.F. e P.IVA 16109741005 SOCIETA' DEL GRUPPO POWERIS s.r.l.	Poweris Via Tevere, 41 - 00198 ROMA, Italia www.poweris.com	 soltec Via Tevere, 41 - 00198 ROMA, Italia www.soltec.com
--	--	--

Comune	COMUNE DI CRACO (MT)		COD. RIF.	G/139/04/A/01/PD
Opera	PROGETTO PER LA REALIZZAZIONE DI UN IMPIANTO AGRIVOLTAICO DI POTENZA NOMINALE PARI A 19.994,88 kWp DENOMINATO "GUGLIELMO" - UBICATO NEL COMUNE DI CRACO (MT) - REGIONE BASILICATA		ELABORATO	FILE
Oggetto	PROGETTO DEFINITIVO		Categoria	N.°
	ADB - PGRA - CARTA DEL RISCHIO DI ALLUVIONE		PD	Scala 1:25000
				A.12.a.4.20

Questo disegno è di nostra proprietà riservata a termine di legge e ne è vietata la riproduzione anche parziale senza nostra autorizzazione scritta.