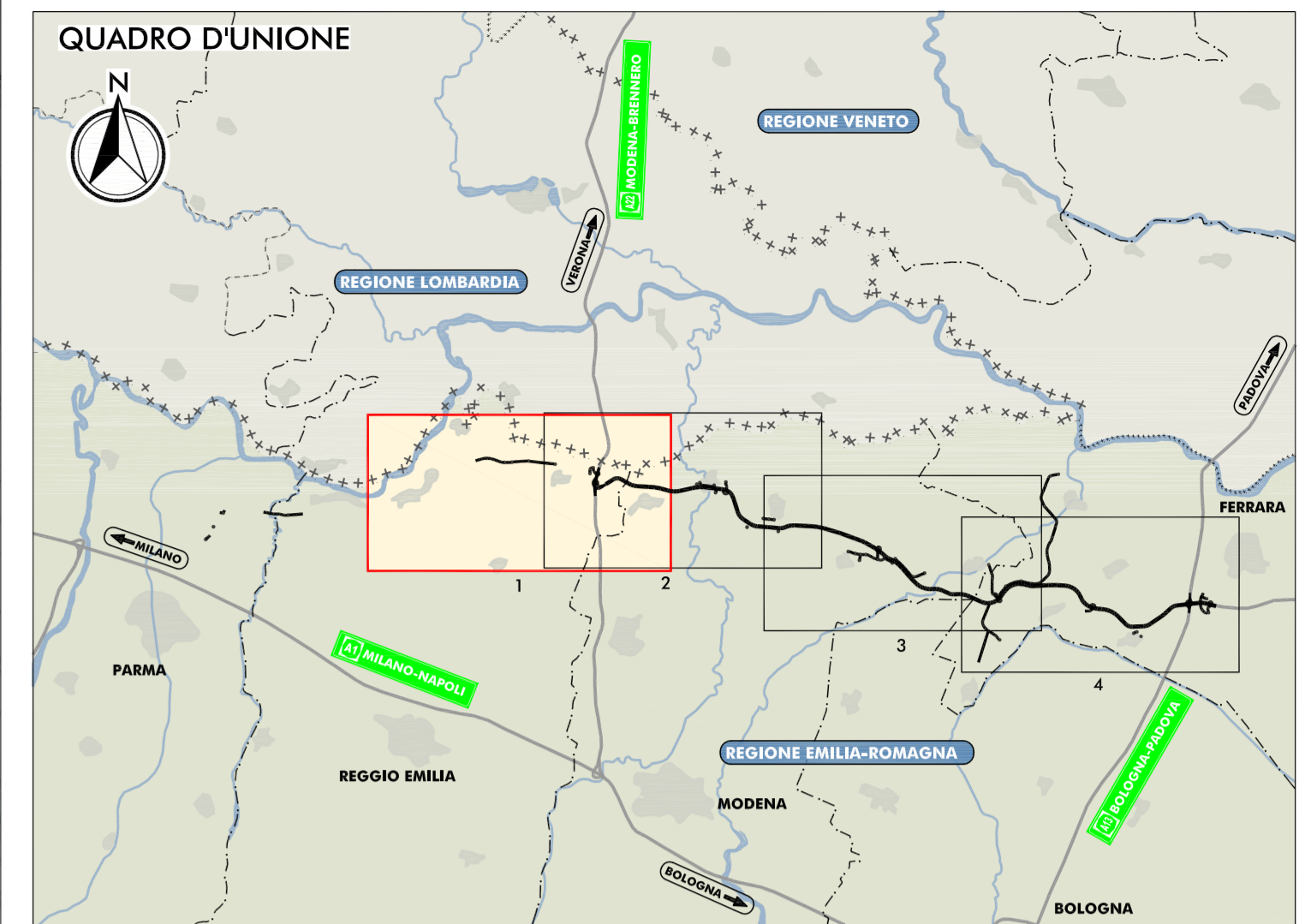


PLANIMETRIA DI PROGETTO  
SCALA 1:25.000



**LEGENDA**

**TERRITORIO**

- Confine regionali
- Confine provinciali
- Confine comunali

**AREE OPERATIVE**

- Area di caratterizzazione con funzione LOGISTICO-OPERATIVA CAMPO BASE
- Area di STOCCAGGIO materiale inerte
- Area OPERATIVA
- Campo prova Stabilizzazione a Calce

**POLI DI APPROVVIGIONAMENTO**

- Ambiti estrattivi proposti o in ampliamento di poli esistenti per lavori non pregiati
- Impianti di approvvigionamento conglomerati bituminosi
- Impianti di approvvigionamento di materiali per conglomerato cementizio e per accrescimentazione
- Poli di conferimento materiali di risulta

**VIABILITA' IN FASE DI CANTIERE**

- Viabilità esistente interessata dalla movimentazione dei mezzi operativi durante la 1° fase esecutiva dell'opera (inizio lavori - 1° anno)
- Viabilità esistente interessata dalla movimentazione dei mezzi operativi durante entrambe le fasi esecutive dell'opera (inizio lavori - 1° anno / fine lavori)

**INFRASTRUTTURE ESISTENTI**

- AUTOSTRADE
- FERROVIE

**AREE OPERATIVE**

- 1.1: Fronte Avanzamento Lavori
- 1.2: Fronte Avanzamento Lavori

IL CONCESSIONARIO  
**Regione Emilia-Romagna**

IL CONCESSIONARIO  
**ARC** AUTOSTRADA REGIONALE CISPADANA

**AUTOSTRADA REGIONALE CISPADANA DAL CASELLO DI REGGIOLO-ROLO SULLA A22 AL CASELLO DI FERRARA SUD SULLA A13**  
CODICE C.U.P. E81B08000600009

**PROGETTO DEFINITIVO**

STUDIO DI IMPATTO AMBIENTALE  
QUADRO DI RIFERIMENTO PROGETTUALE

PLANIMETRIA GENERALE CON INDICAZIONE DEGLI AMBITI OPERATIVI, DELLE AREE E DELLE PISTE DI CANTIERE E DEI PERCORSI DEI MEZZI OPERATIVI COINCIDENTI CON LE VIABILITA' MAGGIORI E MINORI ESISTENTI  
TAV. 1/4

RESPONSABILE INTEGRAZIONE PRESTAZIONI SPECIALISTICHE  
Ing. Emilio Salvi  
Albo Ing. Reg. Emilia n° 945

Autostadria Regionale Cispadana S.p.A. Presidente: Giovanni Zanoni

TECNICO COORDINATORE TECNICO: [Signature]

G									
F									
E									
D									
C									
B									
A	17.04.2012	EMISSIONE							
REV.	DATA	DESCRIZIONE	PREPARAZIONE	CONTROLLATO	APPROVATO				
IDENTIFICAZIONE	ELABORATO	TRACCE PRELIMINARI	PROGETTO	REVISIONE	DATA				
1	17.04.2012	EMISSIONE	CATTANI	BECCARELLI SALSI	17.04.2012				
1	17.04.2012	EMISSIONE	CATTANI	BECCARELLI SALSI	17.04.2012				

SCALA 1:25.000

**ELenco POLI DI APPROVVIGIONAMENTO MATERIALI PREGIATI AMBITO OPERATIVO 1**

IP RE 08	IP RE 09	IP RE 10	IP MO 01
IP MO 02	IP MO 03	IP MO 04	IP MO 05
IP MO 06	IP MO 07	IP MO 08	IP MO 09
IP MO 10	IP MO 11	IP MO 12	IP MO 13
IP MO 14	IP MO 15		

**POLI DI CONFERIMENTO MATERIALI DI RISULTA**

PC RE 02	PC RE 03	PC RE 04
----------	----------	----------

**APPROVVIGIONAMENTO CONGLOMERATI BITUMINOSI AMBITO OPERATIVO 1**

CB MO 01	CB MO 02	CB MO 03	CB RE 03
----------	----------	----------	----------