

CARTA DELLE AREE PERCORSE DAL FUOCO

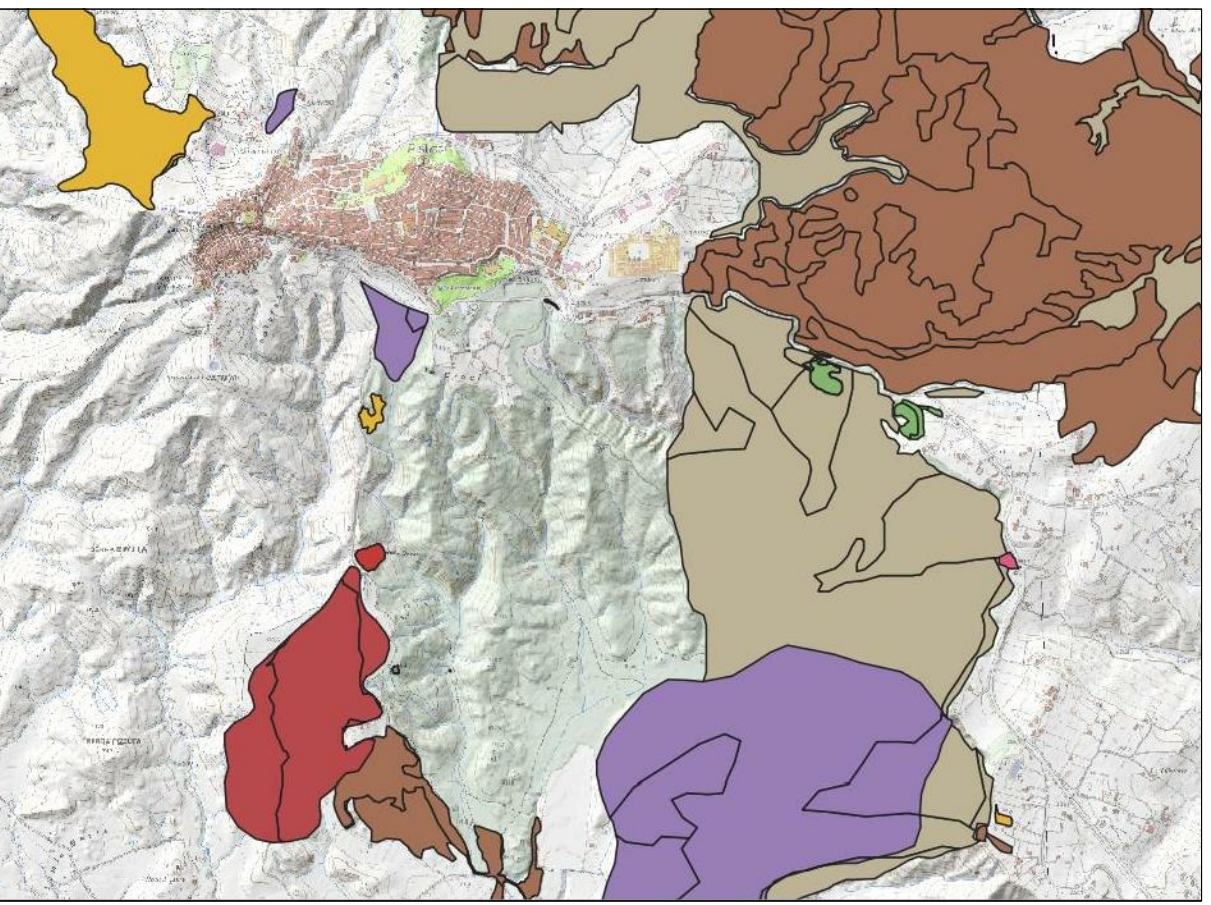
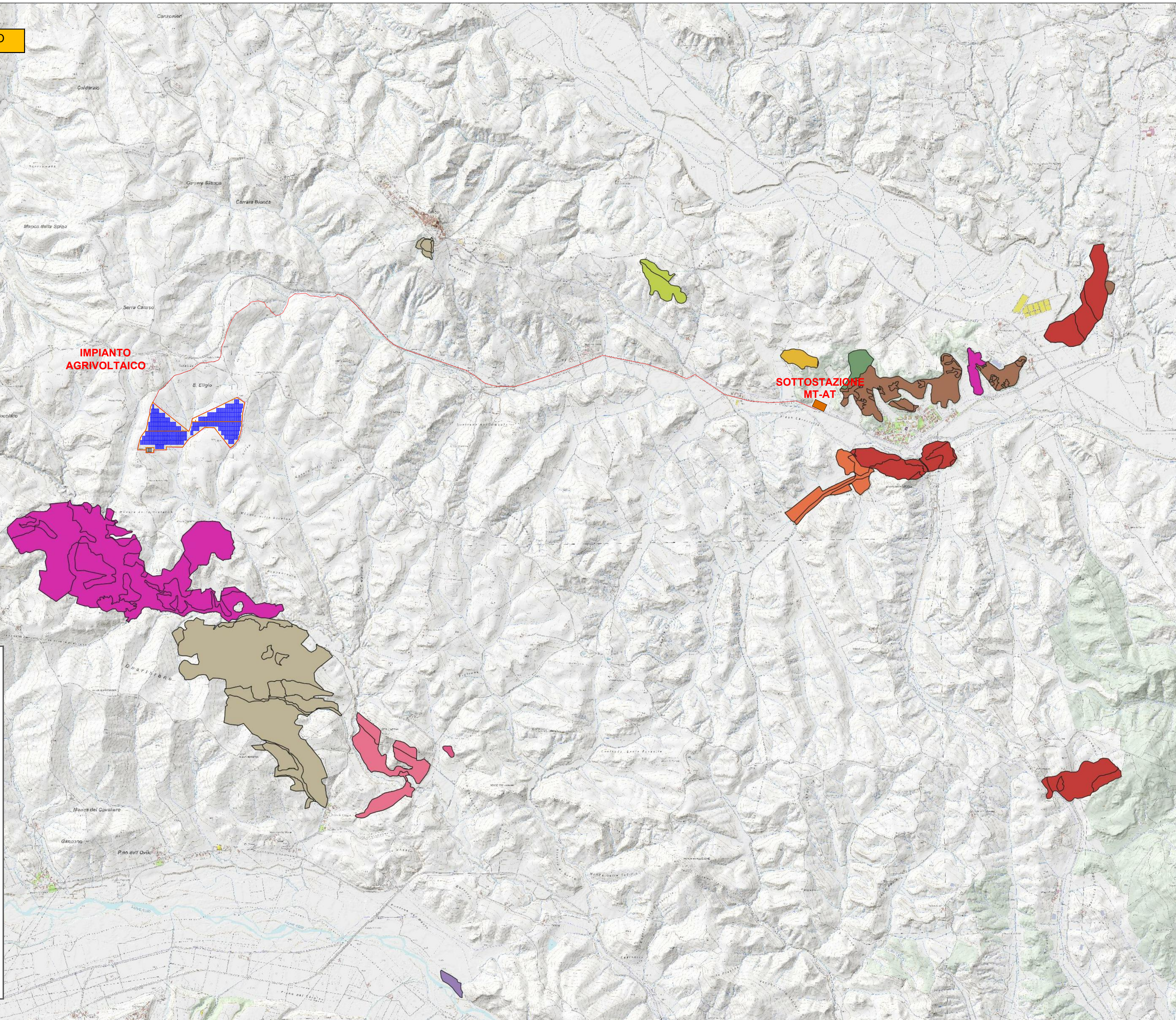


CAVIDOTTO DI CONNESSIONE MT

IMPIANTO AGRIVOLTAICO

AREE PERCORSE DAL FUOCO

- INCENDI_2005
- INCENDI_2004
- INCENDI_2019
- INCENDI_2018
- INCENDI_2017
- INCENDI_2016
- INCENDI_2015
- INCENDI_2014
- INCENDI_2013
- INCENDI_2012
- INCENDI_2011
- INCENDI_2010
- INCENDI_2009
- INCENDI_2008
- INCENDI_2007
- INCENDI_2020
- INCENDI_2006



"GUGLIELMO"

1	PROGETTO REV 00	MR	11/21	
REV.	DESCRIZIONE E REVISIONE	Segna	Data	Firma
				EMESSO

 SERVIZI DI INGEGNERIA Via della Pineta 1 - 85100 - Potenza email: info@gvcingegneria.it website: www.gvcingegneria.it C.F. e P.IVA 01737820767 P.I.C. gvc01737820767 DIRETTORE TECNICO: dott. ing. MICHELE RESTAINO	Nuova Atlantide soc. coop. a r.l. Località Palazzo Inc. - 75011 Accettura - Matera email: progettazione@nuovaatlantide.com DIRETTORE TECNICO: geol. ANTONIO DI BASE Collaboratore per il progetto: geol. TOMMASO SANTOCHIRICO "Nuova Atlantide" Società Cooperativa Località Palazzo Inc. - 75011 Accettura (MT)	Dott. Antonio Bruscella Viale Croce Rossa 25 - 90144 - Palermo email: antonio Bruscella@hotmail.it	Dott. agr. Paolo Castelli Viale Croce Rossa 25 - 90144 - Palermo email: paolo.castelli@hotmail.it P.IVA 046450626
 GVC S.r.l. DIRETTORE TECNICO ing. Michele Restaino	 ARCHITETTURA ANTONIO DI BASE	 ARCHITETTURA ANTONIO BRUSCELLA	 AGRONOMIA PAOLO CASTELLI

AMBRA SOLARE 25 s.r.l. Via Tevere n.41 - 00187 ROMA, Italia ambrosolare25@legaimail.it C.F. e P.IVA 16109741005 SOCIETA' DEL GRUPPO POWERIS s.r.l.	Poweris Via Tevere, 41 - 00198 ROMA, Italia www.poweris.com	 soltec Via Tevere, 41 - 00198 ROMA, Italia www.soltech.com	
Comune	COMUNE DI CRACO (MT)		
Operazione	PROGETTO PER LA REALIZZAZIONE DI UN IMPIANTO AGRIVOLTAICO DI POTENZA NOMINALE PARI A 19.994,88 kWp DENOMINATO "GUGLIELMO" - UBICATO NEL COMUNE DI CRACO (MT) - REGIONE BASILICATA	COD. RIF.	G/139/04/A/01/PD
		ELABORATO	FILE
		Categoria	N.°
		PD	Scala 1:25000
Objetto	PROGETTO DEFINITIVO		
	CARTA DELLE AREE PERCORSE DAL FUOCO		
	A.12.a.4.26		

Questo disegno è di nostra proprietà riservata a termini di legge e ne è vietata la riproduzione anche parziale senza nostra autorizzazione scritta.