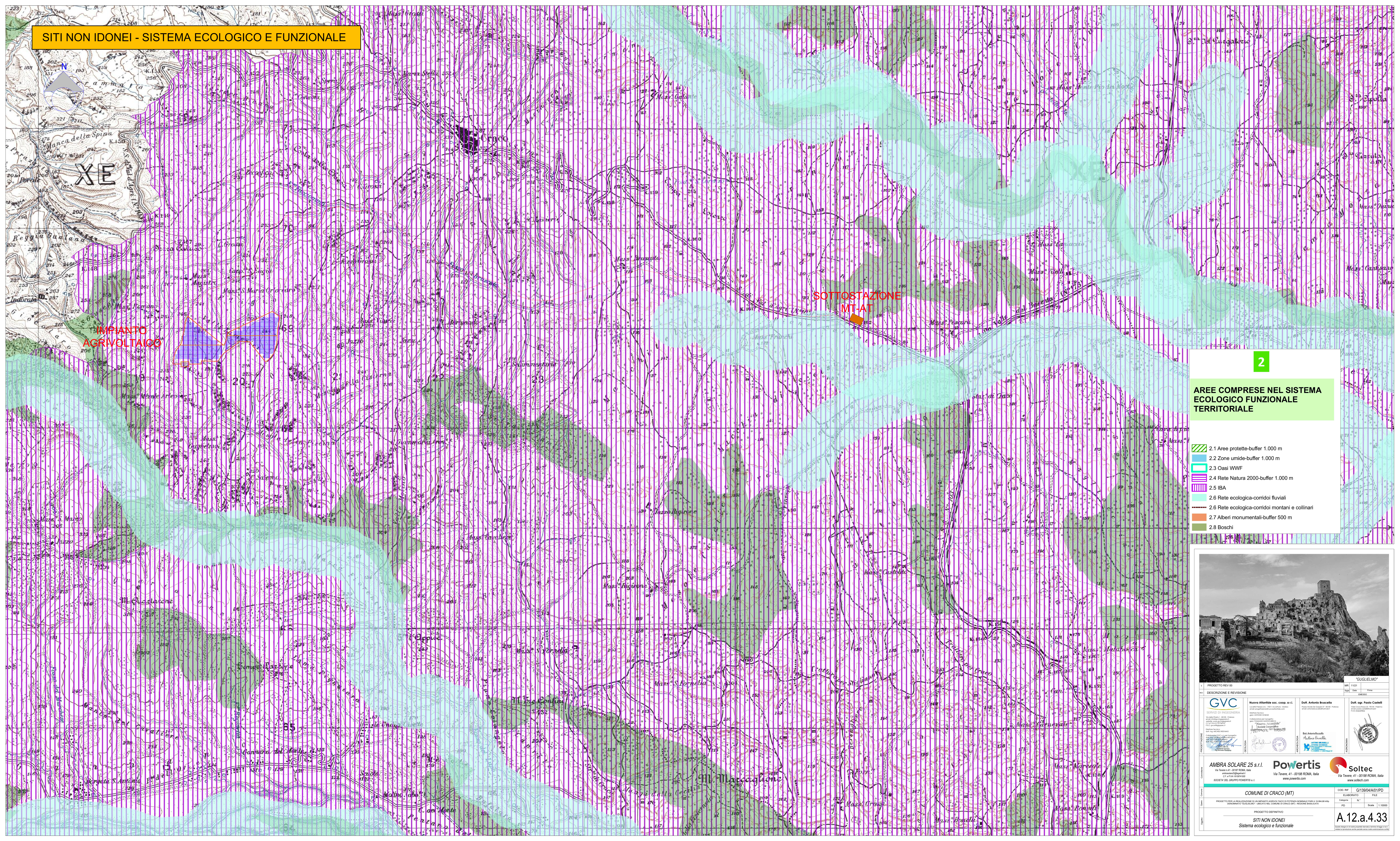


SITI NON IDONEI - SISTEMA ECOLOGICO E FUNZIONALE



2

AREE COMPRESSE NEL SISTEMA ECOLOGICO FUNZIONALE TERRITORIALE

- 2.1 Aree protette-buffer 1.000 m
- 2.2 Zone umide-buffer 1.000 m
- 2.3 Oasi WWF
- 2.4 Rete Natura 2000-buffer 1.000 m
- 2.5 IBA
- 2.6 Rete ecologica-corridoi fluviali
- 2.6 Rete ecologica-corridoi montani e collinari
- 2.7 Alberi monumentali-buffer 500 m
- 2.8 Boschi



<p>PROGETTO REV. 00</p> <p>DESCRIZIONE E REVISIONE</p>		<p>11/21</p> <p>11/21</p>
<p>GVC</p> <p>SERVIZI DI INGEGNERIA</p> <p>NOUVO ALFONDI SOC. COOP. A R.L.</p> <p>DOCT. ANTONIO BRUCALATI</p> <p>DOCT. OGGI POLO CONTI</p>	<p>AMBRA SOLARE 25 S.R.L.</p> <p>POWERTIS</p> <p>SOLTEC</p>	<p>COMUNE DI CRACO (MT)</p> <p>PROGETTO PER LA REALIZZAZIONE DI UN IMPIANTO AGRIVOLTAICO IN POTENZA NOMINALE PARI A 10 MW IN UNO DEI SITI NON IDONEI... (DESCRIZIONE TRONCA)</p> <p>PROGETTO DEFINITIVO</p> <p>SITI NON IDONEI Sistema ecologico e funzionale</p>
<p>COD. REV. ELABORATO FILE</p> <p>01/1904/A/01/PD</p>		<p>Scale: 1:10000</p> <p>A.12.a.4.33</p>