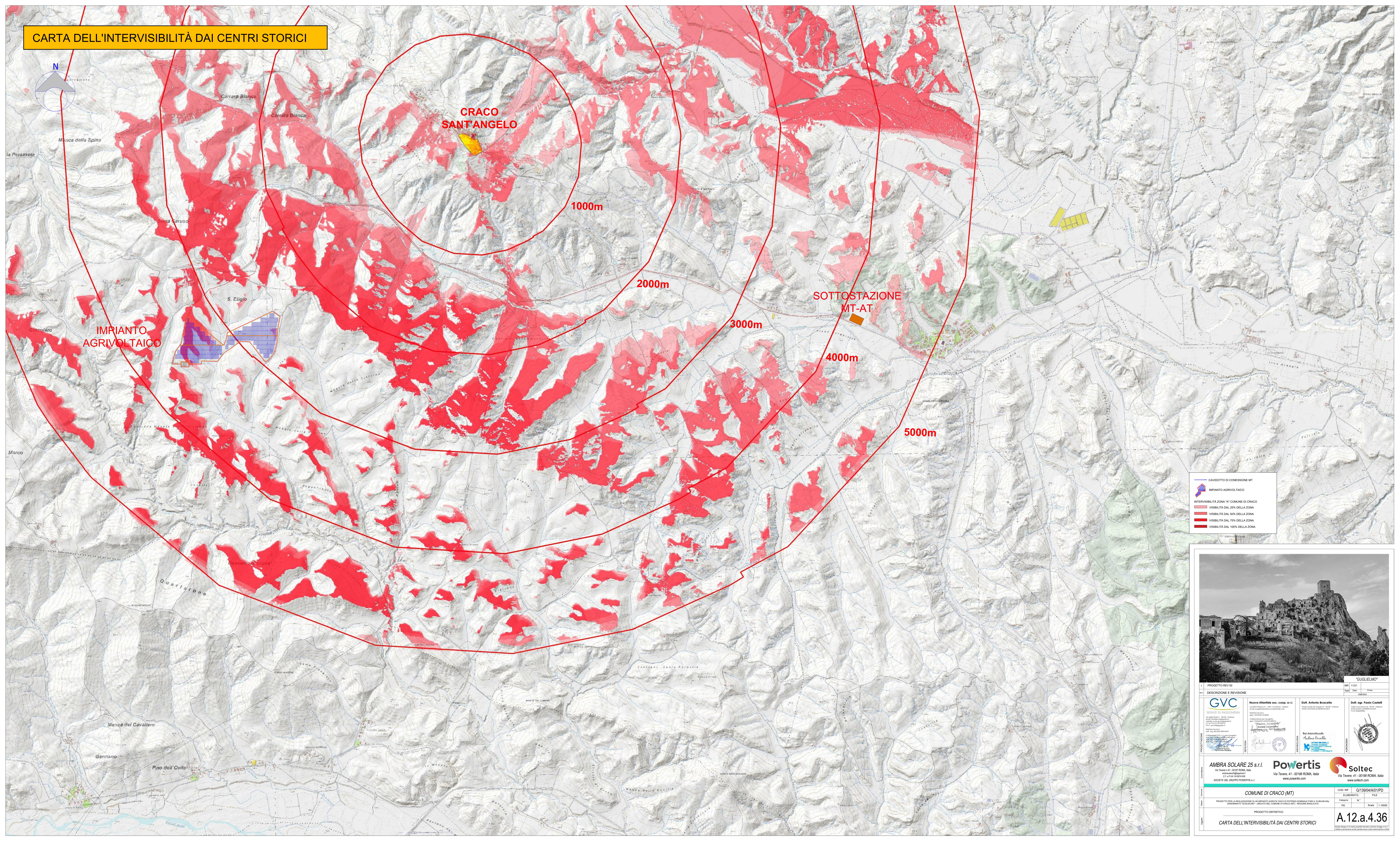
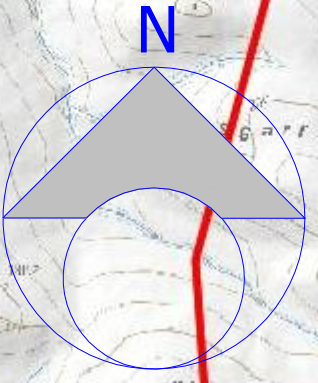


CARTA DELL'INTERVISIBILITÀ DAI CENTRI STORICI



CAVIOTTO DI CONNESSIONE MT
 IMPIANTO AGRIVOLTAICO
INTERVISIBILITÀ ZONA "A" COMUNE DI CRACO
 VISIBILITÀ DAL 25% DELLA ZONA
 VISIBILITÀ DAL 50% DELLA ZONA
 VISIBILITÀ DAL 75% DELLA ZONA
 VISIBILITÀ DAL 100% DELLA ZONA



| | | |
|---|---|--|
| PROGETTO REV. 00 DESCRIZIONE E REVISIONE | | N. 11/21 Data: _____ Firma: _____ |
| SERVIZI DI INGEGNERIA Via delle Botteghe, 10/12 - Craco (TA) Tel. 0994/81111 - Fax 0994/81112 www.gvc.it | Nuova Atlantide soc. coop. a r.l. Via Roma, 10 - Craco (TA) Tel. 0994/81111 - Fax 0994/81112 www.nuovaatlantide.it | Dott. Antonio Brucato Dott. oge. Paolo Costelli Ingegnere Via Roma, 10 - Craco (TA) Tel. 0994/81111 - Fax 0994/81112 www.ingegnerbrucato.it |
| AMBRA SOLARE 25 s.r.l. Via Roma, 41 - 00198 ROMA, Italia SOCIETÀ DEL GRUPPO POWERIS s.r.l. | | |
| Powertis Via Tevere, 41 - 00198 ROMA, Italia www.powertis.com | | |
| Soltec Via Tevere, 41 - 00198 ROMA, Italia www.soltech.com | | |
| COMUNE DI CRACO (MT) PROGETTO PER LA REALIZZAZIONE DI UN IMPIANTO AGRIVOLTAICO DI POTENZA NOMINALE PARI A 10,98 MW (100 INQUADRO IN UN'AREA DI 100,00 HA (100,00 HA) SITO IN UN'AREA DI INTERESSE PAESAGGISTICO E AMBIENTALE. | | COD. REF. G13904/A/01/PD ELABORATO FILE Comune: Craco Scala: 1:10000 Data: 11/2021 |
| PROGETTO DEFINITIVO CARTA DELL'INTERVISIBILITÀ DAI CENTRI STORICI | | A.12.a.4.36 |