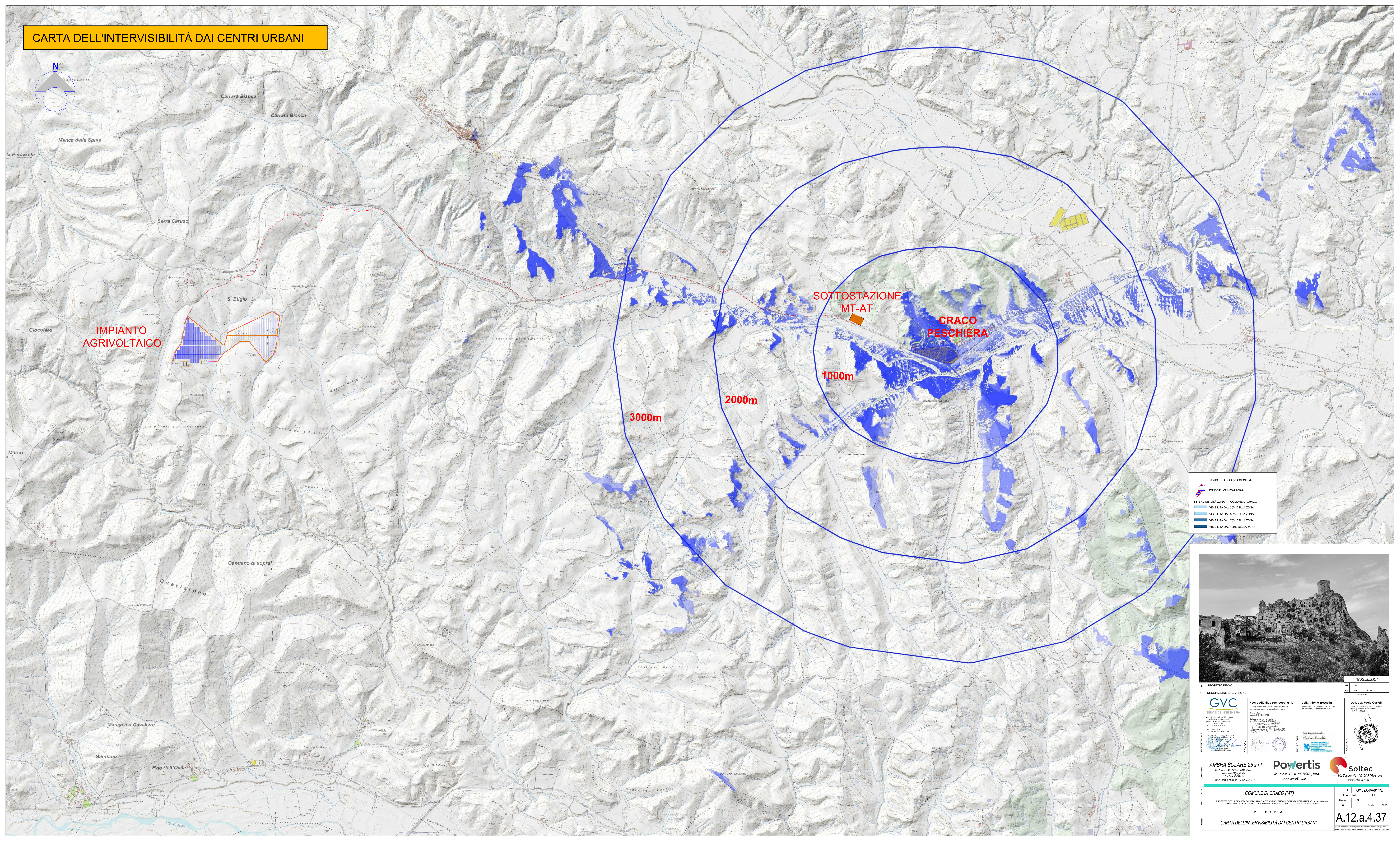


CARTA DELL'INTERVISIBILITÀ DAI CENTRI URBANI



IMPIANTO AGRIVOLTAICO

SOTTOSTAZIONE MT-AT

CRACO PESCHIERA

3000m

2000m

1000m

CAVOTTO DI CONNESSIONE MT

IMPIANTO AGRIVOLTAICO

INTERVISIBILITÀ ZONA "A" COMUNE DI CRACO

- VISIBILITÀ DAL 25% DELLA ZONA
- VISIBILITÀ DAL 50% DELLA ZONA
- VISIBILITÀ DAL 75% DELLA ZONA
- VISIBILITÀ DAL 100% DELLA ZONA



<p>PROGETTO REV. 00</p> <p>DESCRIZIONE E REVISIONE</p>		<p>REV. 11/21</p> <p>DATA</p> <p>PROGETTO</p>
<p>GVC</p> <p>SERVIZI DI INGEGNERIA</p> <p>NOUVO ALFONDI SOC. COOP. A R.L.</p> <p>DOCT. ANTONIO BRUCALONE</p> <p>DOCT. OGGI POLO CASTELLI</p>	<p>AMBRA SOLARE 25 S.R.L.</p> <p>POWERTIS</p> <p>SOLTEC</p>	<p>PROGETTO DEFINITIVO</p> <p>CARTA DELL'INTERVISIBILITÀ DAI CENTRI URBANI</p>
<p>COMUNE DI CRACO (MT)</p> <p>PROGETTO PER LA REALIZZAZIONE DI UN IMPIANTO AGRIVOLTAICO DI POTENZA NOMINALE PARI A 10,56 MW (1000 PANNELLI) SULLA LOCALITÀ "TOGUELIAMO" DEL COMUNE DI CRACO (MT) - REGIONE BASILICATA</p>		<p>COD. REV. G13904/A/01/PD</p> <p>ELABORATO FILE</p> <p>Scale: 1:10000</p> <p>A.12.a.4.37</p>