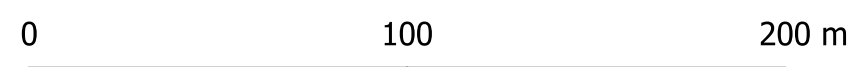


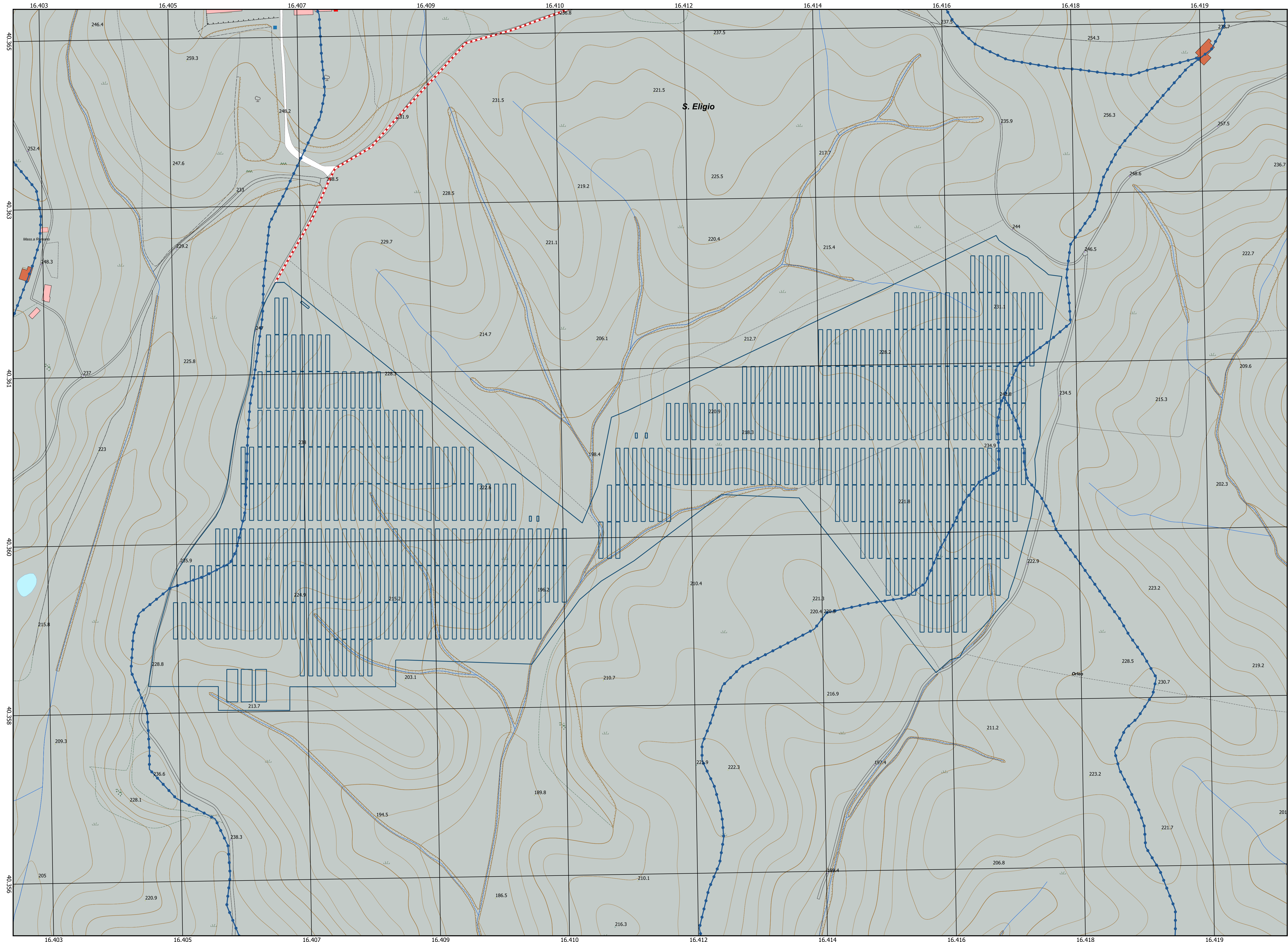


1:2'000



LEGENDA

- Terreni scarsamente permeabili a praticamente impermeabili, con coefficiente di permeabilità: $10^{-6} > K > 10^{-8}$
- spartiacque
- Cavidotto di riconsegna



"SERRA CARUSO CAP"

1	PROGETTO REV.00	MR 11/21	Serra Caruso
REV.	DESCRIZIONE E REVISIONE	Segna	Data
GVC <small>Geologia, Cartografia, Urbanistica, Architettura, Ingegneria, Pianificazione, Ambiente, Energia, Infrastrutture, Sicurezza, Patrimonio Culturale, Ricerca e Sviluppo, Formazione, Consulenza, Progettazione, Direzione Lavori, Assistenza Tecnica, Collaborazioni con il territorio, Conoscenza del territorio, Qualità, Innovazione, Sostenibilità, Responsabilità Sociale, Etica, Trasparenza, Integrità, Sicurezza, Affidabilità, Serietà, Professionalità, Competenza, Esperienza, Flessibilità, Adattabilità, Innovazione, Sostenibilità, Responsabilità Sociale, Etica, Trasparenza, Integrità, Sicurezza, Affidabilità, Serietà, Professionalità, Competenza, Esperienza, Flessibilità, Adattabilità.</small>		Nuova Atlantide soc. coop. a r.l. <small>Località Palazzo Vecchio - 70011 Acquafredda - Potenza email: info@nuovaatlantide.com telefono: 0971/400000 P.I.E. 011/0111111111 P.I.C. 011/0111111111</small>	
Dott. Antonio Bruscella <small>Prato Azzate De' Goscelli 27 - 40100 - Pistoia email: antonio@antoniobruscella.it P.I.E. 011/0111111111</small>		Dott. agr. Paolo Castelli <small>Via S. Maria Rosa 20 - 01044 - Pistoia email: paolo@paolocastelli.it P.I.E. 011/0111111111</small>	
Dott. Antonio Bruscella <small>ANTONIO BRUSCELLA Ingegnere Via S. Maria Rosa 20 - 01044 - Pistoia P.I.E. 011/0111111111</small>			
AMBRA SOLARE 44 s.r.l. <small>Via Tevere n.41 - 00198 ROMA, Italia ambra@ambra44.it CF. # P.IVA 1621101092</small>		POWERIS s.r.l. <small>Via Tevere, 41 - 00198 ROMA, Italia www.poweris.com</small>	
COMUNE DI CRACO (MT)		COD. RIF. G/139/07/A/01/PD ELABORATO FILE	
PROGETTO DEFINITIVO		Categoria N. PD Scale -----	
RELAZIONE GEOLOGICA Carta Idrogeologica		A.2.6	