

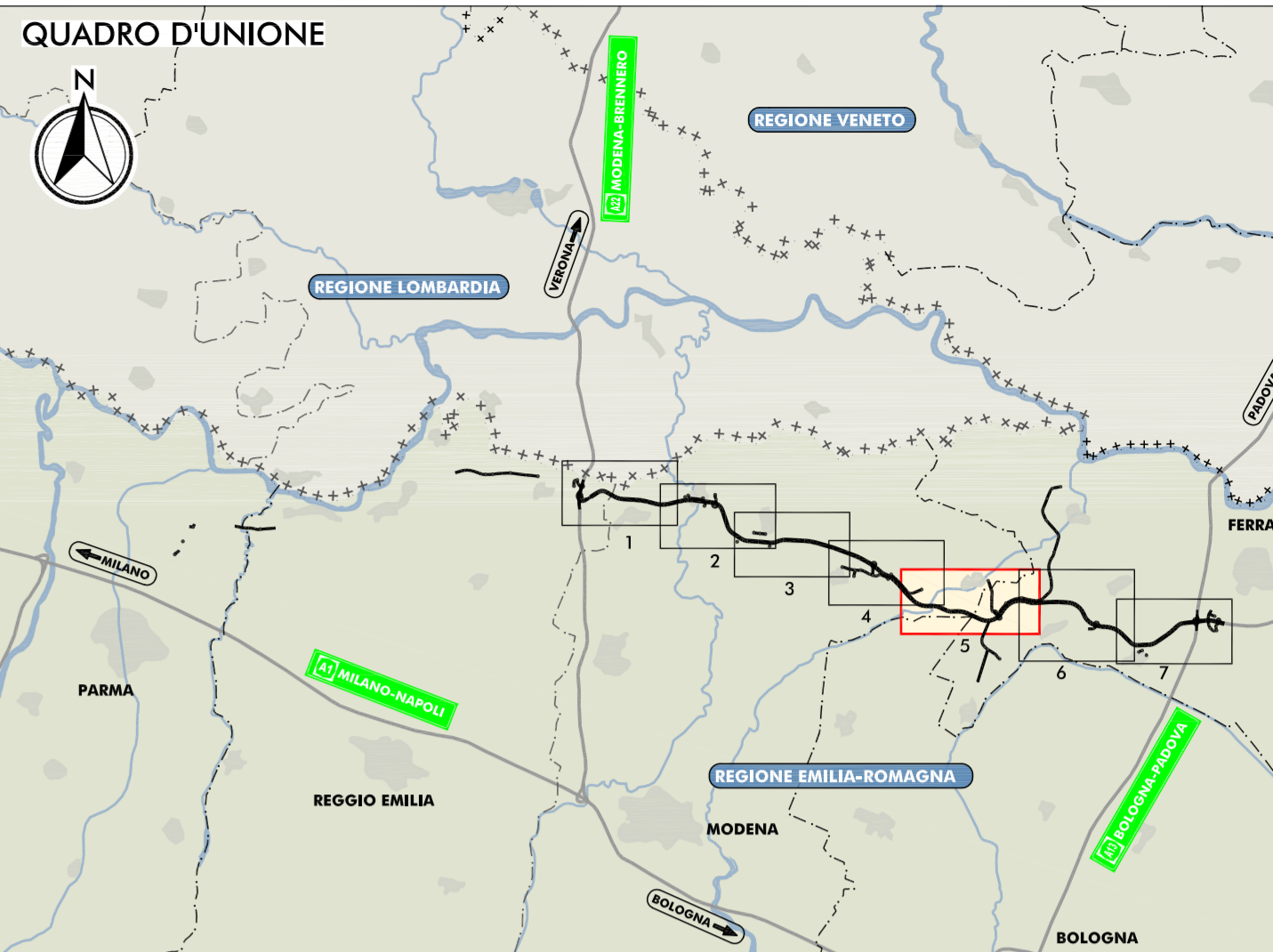
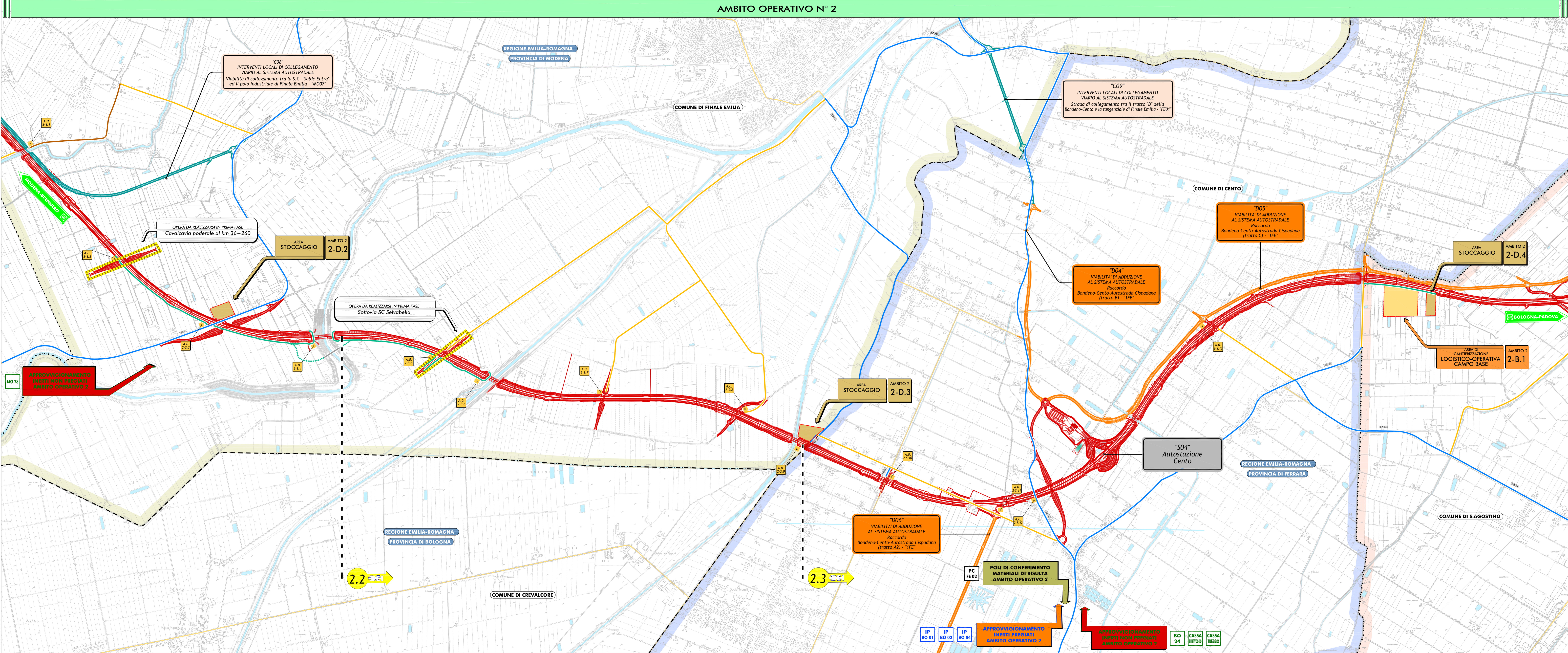
PLANIMETRIA DI PROGETTO

SCALA 1:10.000



MO 23
MO 24
MO 25
FE BAVELLO

APPROVVIGIONAMENTO INERTI NON PREGIATI AMBITO OPERATIVO 2



LEGENDA

TERRITORIO	Confini regionali	Confini provinciali	Confini comunali	Comune di Finale Emilia	Comune di Cento	Comune di S. Agostino
INFRASTRUTTURE DI PROGETTO	Tracciato autostradale					
	Interventi locali di collegamento viario al sistema autostradale					
	Viabilità di adduzione al sistema autostradale					
AREE OPERATIVE	Area di canterizzazione con funzione LOGISTICO-OPERATIVA CAMPO BASE					
	Area di STOCCAGGIO materiale inerte					
	Campo prova					
	Stabilizzazione e calcè					
VIABILITA' DI CANTIERE '1' FASE	Viabilità Autostradale interessata dalla movimentazione dei mezzi operativi					
	Viabilità Strada e Provinciale interessata dalla movimentazione dei mezzi operativi					
	Viabilità Comune interessata dalla movimentazione dei mezzi operativi					
	Piste di cantiere					
INFRASTRUTTURE ESISTENTI	Autostrade					
	Ferrovie					
	Strade Statali					
	Strade Provinciali					
	Atraversamento idraulico provvisorio					
POLI ESTRATTIVI, APPROVVIGIONAMENTO CONGLOMERATI BITUMINOSI E CONFERIMENTO MATERIALI DI RISULTA	Ambiti estrattivi proposti					
	Ambiti estrattivi di poli esistenti per inertii non pregiati					
	Impianti di approvvigionamento di materiali per conglomerati cementizi e per inerti antigraffiti					
	Impianti di approvvigionamento conglomerati bituminosi					
	Poli di conferimento materiali di risulta					

IL CONCESSIONARIO
Regionale Emilia-Romagna
ARC AUTOSTRADA REGIONALE CISPADANA

AUTOSTRADA REGIONALE CISPADANA DAL CASELLO DI REGGIOLO-ROLO SULLA A22 AL CASELLO DI FERRARA SUD SULLA A13
 CODICE C.U.P. E81B0800000009

PROGETTO DEFINITIVO

STUDIO DI IMPATTO AMBIENTALE
 QUADRO DI RIFERIMENTO PROGETTUALE

PLANIMETRIA DI DETTAGLIO CON INDICAZIONE DEGLI AMBITI OPERATIVI, DELLE FASI DI LAVORO, DELLE AREE E DELLE PISTE DI CANTIERE E DEI PERCORSI DEI MEZZI OPERATIVI CONCETTITI CON LE VIABILITA' MAGGIORI E MINORI ESISTENTI. 1° FASE - TAV. 5/7

IL PROGETTISTA
 RESPONSABILE INTEGRAZIONE PRESTAZIONI SPECIALISTICHE
 Ing. Emilio Salsi
 Albo Ing. Regione Emilia n° 945

IL CONCESSIONARIO
 Autonomia Regionale Cispadana S.p.A. Presidente Giuseppe Ferraresi

G	F	E	D	C	B
A					
REV.	DATA	DESCRIZIONE	ELABORATO	REDAZIONE	CONTROLLATO
17.04.2012	EMISSIONE		CATTANI	BECCARELLI SALSINI	
IDENTIFICAZIONE	ELABORATO	APPROVIGIONAMENTO INERTI NON PREGIATI AMBITO OPERATIVO 2	BO 24	CASSA BONFIORE	CASSA TREBBA

17 MAGGIO 2012
 SCALA: 1:10.000