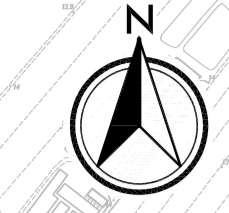
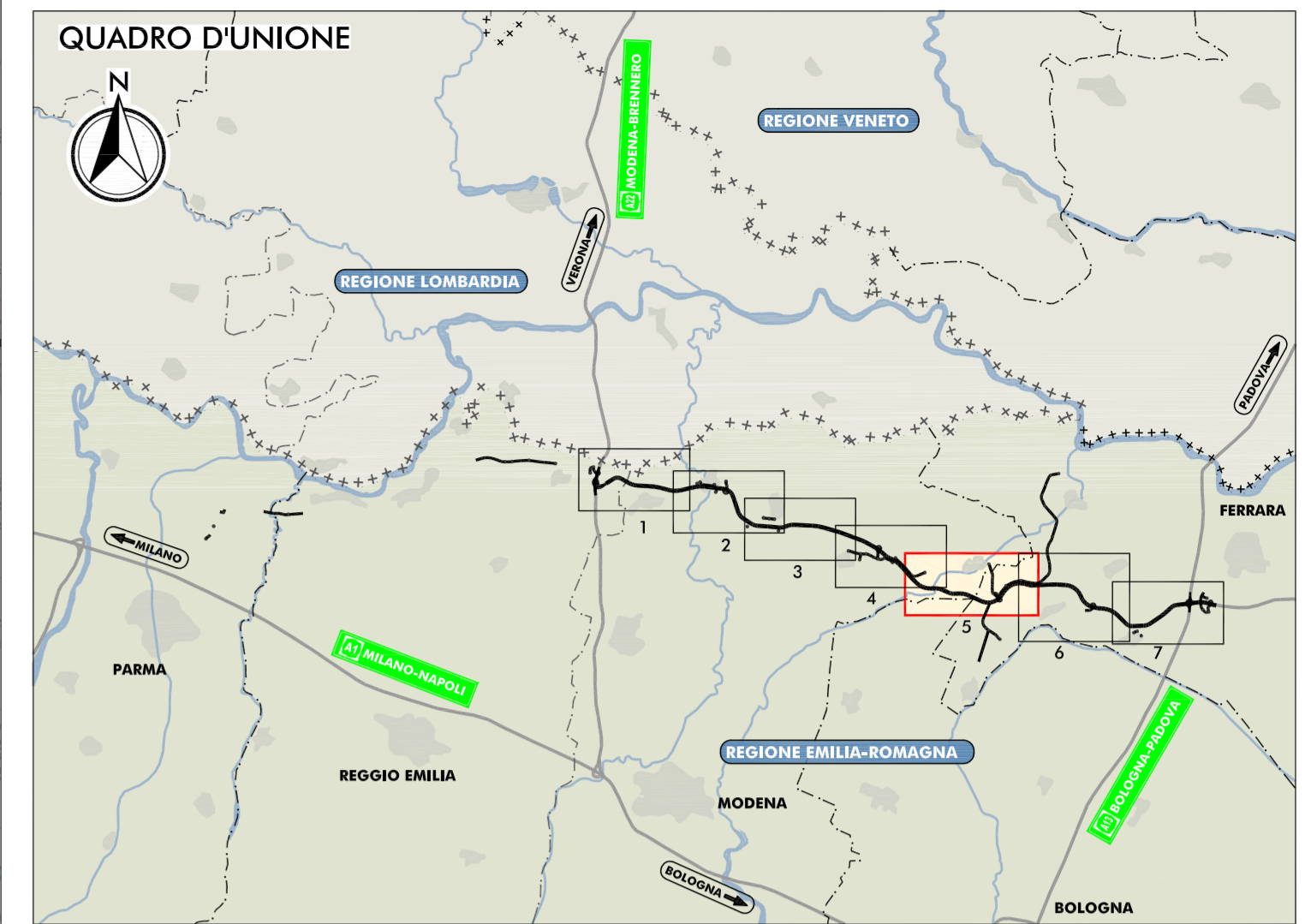
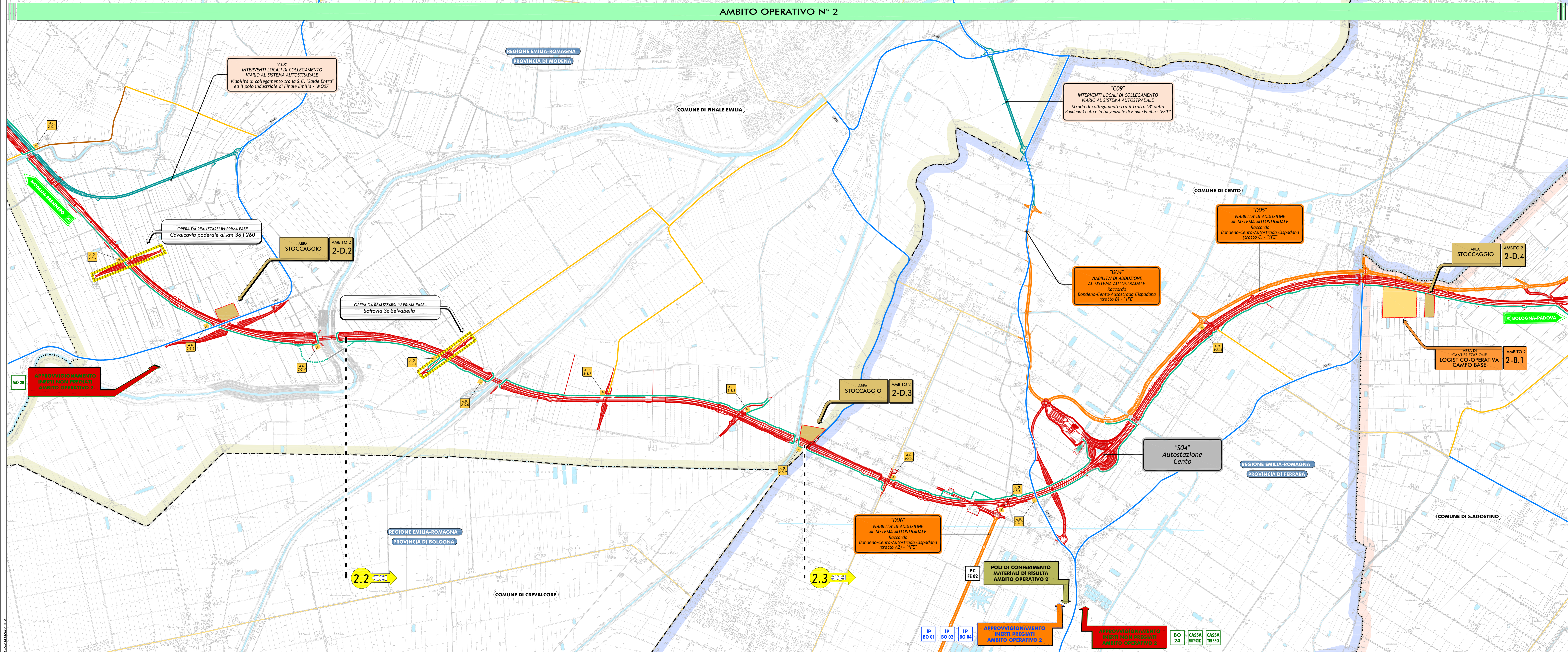


PLANIMETRIA DI PROGETTO
SCALA 1:10.000



MO 23
MO 24
MO 29
FE
BAVELLO

APPROVVIGIONAMENTO
INERTI NON PREGIATI
AMBITO OPERATIVO 2



- LEGENDA**
- TERRITORIO**
- Confini regionali
 - Confini provinciali
 - Confini comunali
 - Comune di Finale Emilia
 - Comune di Cento
 - Comune di S. Agostino
- INFRASTRUTTURE DI PROGETTO**
- Tracciato autostradale
 - Interventi locali di collegamento viario al sistema autostradale
 - Viabilità di adduzione al sistema autostradale
- AREE OPERATIVE**
- Area di cantierizzazione con funzione LOGISTICO-OPERATIVA CAMPO BASE
 - Area OPERATIVA
 - Area di STOCCAGGIO materiale inerte
 - Campo prova
 - Stabilizzazione e calce
- VIABILITÀ DI CANTIERE 2° FASE**
- Viabilità Autostradale interessata dalla movimentazione dei mezzi operativi
 - Viabilità Statale e Provinciale interessata dalla movimentazione dei mezzi operativi
 - Viabilità Comunale interessata dalla movimentazione dei mezzi operativi
 - Piste di cantiere
 - Rampa di approccio all'attraversamento idraulico provvisorio
 - Fronte di Avanzamento Lavori
- INFRASTRUTTURE ESISTENTI**
- Autostrade
 - Ferrovie
 - Strade Statali
 - Strade Provinciali
- POLI ESTRATTIVI, APPROVVIGIONAMENTO CONGLOMERATI BITUMINOSI E CONFERIMENTO MATERIALI DI RISULTA**
- Ambiti estrattivi proposti
 - Ambiti estrattivi già esistenti per inertì non pregiati
 - Impianti di approvvigionamento conglomerati bituminosi
 - Poli di conferimento materiali di risulta

IL CONCESSIONARIO: Regione Emilia-Romagna

IL CONCESSIONARIO: ARC AUTOSTRADA REGIONALE CISPADANA

AUTOSTRADA REGIONALE CISPADANA DAL CASELLO DI REGGIOLO-ROLO SULLA A22 AL CASELLO DI FERRARA SUD SULLA A13

CODICE C.U.P. E8180800060009

PROGETTO DEFINITIVO

STUDIO DI IMPATTO AMBIENTALE
QUADRO DI RIFERIMENTO PROGETTUALE

PLANIMETRIA DI DETTAGLIO CON INDICAZIONE DEGLI AMBITI OPERATIVI, DELLE FASI DI LAVORO, DELLE AREE E DELLE PISTE DI CANTIERE E DEI PERCORSI DEI MEZZI OPERATIVI CONCERNENTI CON LE VIABILITÀ MAGGIORI E MINORI ESISTENTI. 2° FASE - TAV. 5/7

IL PROGETTISTA: Ing. Emilio Salvi
ALBO ING. REGIONE EMILIA N° 945

RESPONSABILE INTEGRAZIONE PRESTAZIONI SPECIALISTICHE: Ing. Emilio Salvi

Autostazione Regionale Cispadana S.p.A. Presidente: Giacomo Zanoni

G									
F									
E									
D									
C									
B									
A	17.04.2012	EMMISSIONE					CATTANI	BECCARELLI SALVI	
REV.	DATA	DESCRIZIONE	ELABORATO	REDAZIONE	CONTROLLATO	APPROVATO			
IDENTIFICAZIONE ELABORATO									
IP BO 01	IP BO 02	IP BO 04	IP BO 01	IP BO 02	IP BO 04	IP BO 01	IP BO 02	IP BO 04	IP BO 01
APPROVVIGIONAMENTO INERTI NON PREGIATI AMBITO OPERATIVO 2									
APPROVVIGIONAMENTO INERTI NON PREGIATI AMBITO OPERATIVO 2									
BO 24	CASSA BORGIO	CASSA TREBBO							

DATA: 17.04.2012
SCALE: 1:10.000