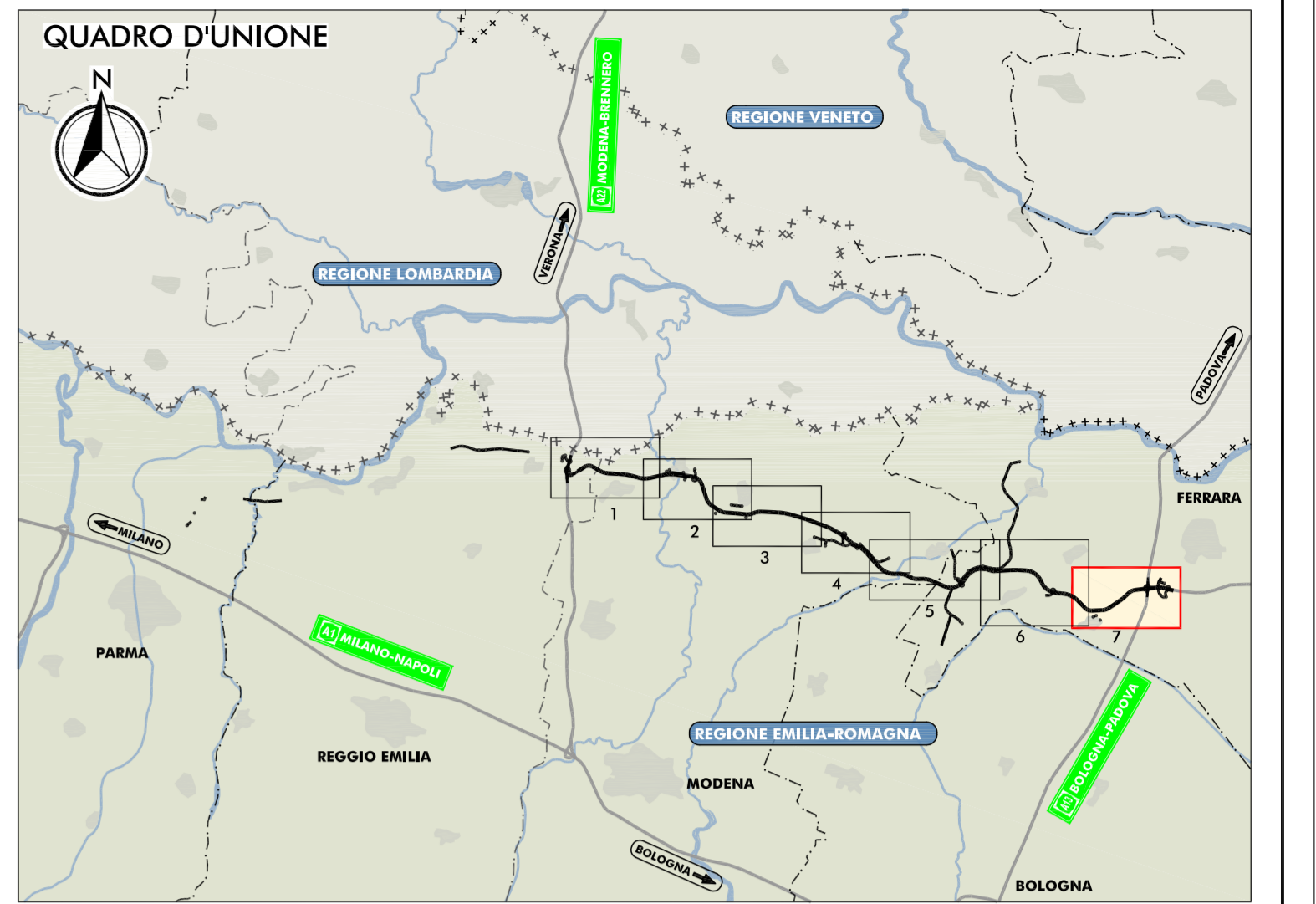
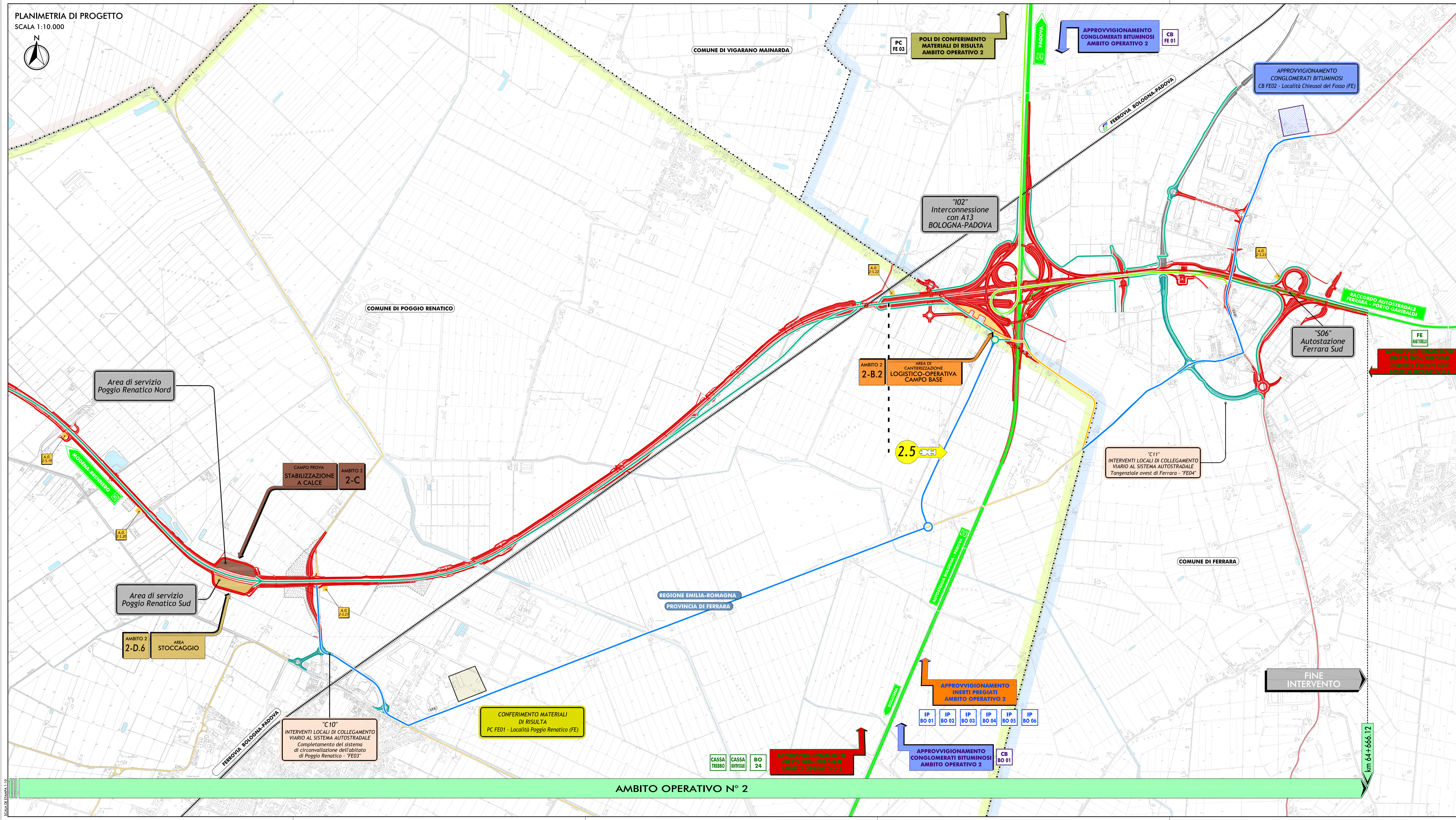


PLANIMETRIA DI PROGETTO  
SCALA 1:10.000



**LEGENDA**

**TERRITORIO**

- Confini regionali
- Confini provinciali
- Confini comunali
- Comune di Poggio Renatico
- Comune di Ferrara

**INFRASTRUTTURE ESISTENTI**

- Autostrade
- Ferrovie
- Strade Statali
- Strade Provinciali

**INFRASTRUTTURE DI PROGETTO**

- Tracciato autostradale
- Interventi locali di collegamento viario di sistema autostradale
- Viabilità di adduzione al sistema autostradale

**AREE OPERATIVE**

- Area di cantierizzazione con funzione LOGISTICO-OPERATIVA-CAMPO BASE
- Area OPERATIVA
- Area di STOCCAGGIO materiale inerte
- Campo prova
- Stabilizzazione a calce
- Aree propedeutiche alla riqualificazione delle interferenze con sottoservizi

**VIABILITA' DI CANTIERE 2° FASE**

- Viabilità Autostradale interessata dalla movimentazione dei mezzi per l'approvvigionamento di inerti
- Viabilità Statale e Provinciale interessata dalla movimentazione dei mezzi operativi
- Viabilità Comunale interessata dalla movimentazione dei mezzi operativi
- Viabilità Minore interessata dalla movimentazione dei mezzi operativi
- Piste di cantiere

**OPERE DI PROGETTO PROPRIETARIE**

- Opere di progetto propedeutica al completamento delle piste di cantiere da realizzarsi in 1° fase (inizio lavori 1° anno)
- Fronte di Avanzamento Lavori

**POLI ESTRATTIVI, APPROVVIGIONAMENTO CONGLOMERATI BITUMINOSI E CONFERIMENTO MATERIALI DI RISULTA**

- Ambiti estrattivi proposti e/o ampliamenti di poli esistenti per inerti non pregiati
- Impianti di approvvigionamento conglomerati bituminosi
- Poli di conferimento materiali di risulta e per strada anticantieristica

IL CONCESSIONARIO  
**ARC** AUTOSTRADA REGIONALE CISPADANA

**AUTOSTRADA REGIONALE CISPADANA**  
DAL CASELLO DI REGGIOLO-ROLO SULLA A22  
AL CASELLO DI FERRARA SUD SULLA A13  
CODICE C.U.P. EB180800060009

**PROGETTO DEFINITIVO**

**STUDIO DI IMPATTO AMBIENTALE**  
QUADRO DI RIFERIMENTO PROGETTUALE

PLANIMETRIA DI DETTAGLIO CON INDICAZIONE DEGLI AMBITI OPERATIVI, DELLE FASI DI LAVORO, DELLE AREE E DELLE PISTE DI CANTIERE E DEI PERCORSI DEI MEZZI OPERATIVI COINCIDENTI CON LE VIABILITA' MAGGIORI E MINORI ESISTENTI: 2° FASE - TAV. 7/7

IL PROGETTISTA  
Ing. Emilio Sola  
Autorella Regionali Cispadana S.p.A.  
IL RESPONSABILE INTEGRAZIONE PRESTAZIONI SPECIALISTICHE  
Ing. Emilio Sola  
Albo Ing. Reggio Emilia n° 945  
IL CONCESSIONARIO  
Autorella Regionali Cispadana S.p.A.  
IL PRESIDENTE  
Giovanni Palmieri

G									
F									
E									
D									
C									
B									
A	17.04.2012	EMISSIONE							

REVISIONI:

REV.	DATA	DESCRIZIONE	REDAZIONE	CONTROLLI	APPROVAZIONE
1	17.04.2012	EMISSIONE	CATTANI	BECCARELLI	SALSI

IDENTIFICAZIONE ELABORATO

5	9	1	8	P	0	A	0	A	0	0	0	0	1	A	P	1	A
---	---	---	---	---	---	---	---	---	---	---	---	---	---	---	---	---	---

DATA: MAGGIO 2012  
SCALA: 1:10.000