

REGIONE LAZIO

Provincia di Viterbo (VT)

COMUNE DI CELLERE



REV.	DESCRIZIONE	DATA	REDATTO	CONTROL.	APPROV.
1	EMISSIONE PER ENTI ESTERNI	24/02/22	SIGNORELLO A.	FURNO C.	NASTASI A.
0	EMISSIONE PER COMMENTI	18/02/22	SIGNORELLO A.	FURNO C.	NASTASI A.

Committente:

IBERDROLA RENOVABLES ITALIA S.p.A.



Sede legale in Piazzale dell'Industria, 40, 00144, Roma
Partita I.V.A. 06977481008 - PEC: iberdrolarenovablesitalia@pec.it

Società di Progettazione:

Ingegneria & Innovazione



Via Jonica, 16 - Loc. Belvedere - 96100 Siracusa (SR) Tel. 0931.1663409
Web: www.antexgroup.it e-mail: info@antexgroup.it

Progetto:

PARCO EOLICO DI "CELLERE"

Progettista/Resp. Tecnico

Dott. Ing. Cesare Furno
Ordine degli Ingegneri
della Provincia di Catania
n° 6130 sez. A

Elaborato:

CRONOPROGRAMMA LAVORI

Scala:

NA

Nome DIS/FILE:

C20041S05-PD-RT-20-01

Allegato:

1/1

F.to:

A4

Livello:

DEFINITIVO

Il presente documento è di proprietà della ANTEX GROUP srl.
È vietata la comunicazione a terzi o la riproduzione senza il permesso scritto della suddetta.
La società tutela i propri diritti a rigore di Legge.





PARCO EOLICO DI "CELLERE"
CRONOPROGRAMMA LAVORI



24/02/2022

REV: 1

Pag.2

INDICE

1. Premessa	3
2. CRONOPROGRAMMA.....	4
3. GANTT PROJECT.....	5



PARCO EOLICO DI "CELLERE"
CRONOPROGRAMMA LAVORI



24/02/2022

REV: 1

Pag.3

1. Premessa

Su incarico di IBERDROLA Renovables Italia S.p.A., la società Antex Group Srl ha redatto il progetto definitivo relativo alla realizzazione di un impianto eolico nel comune di Cellere, nella provincia di Viterbo.

Il progetto prevede l'installazione di n. 10 nuovi aerogeneratori con potenza unitaria di 6 MW, per una potenza complessiva di impianto di 60MW.

Gli aerogeneratori saranno collegati alla nuova Stazione di trasformazione Utente, posta nel comune di Valentano (VT), tramite cavidotti interrati con tensione nominale pari a 30 kV.

La stazione di trasformazione utente riceverà l'energia proveniente dall'impianto eolico a 30 kV e la eleverà alla tensione di 150 kV.

Tutta l'energia elettrica prodotta verrà ceduta alla rete tramite collegamento in antenna a 150 kV, da cabina utente adiacente, in nuova Stazione Elettrica di Smistamento di Terna da inserire in entra-esce sulla linea RTN esistente "Latera-San Savino" a 150 kV.

Le attività di progettazione definitiva e di studio di impatto ambientale sono state sviluppate dalla società di ingegneria Antex Group Srl.

Antex Group Srl è una società che fornisce servizi globali di consulenza e management ad Aziende private ed Enti pubblici che intendono realizzare opere ed investimenti su scala nazionale ed internazionale.

È costituita da selezionati e qualificati professionisti uniti dalla comune esperienza professionale nell'ambito delle consulenze ingegneristiche, tecniche, ambientali e gestionali.

Sia Antex che Iberdrola pongono a fondamento delle attività e delle proprie iniziative, i principi della qualità, dell'ambiente e della sicurezza come espressi dalle norme ISO 9001, ISO 14001 e OHSAS 18001 nelle loro ultime edizioni.

Difatti, in un'ottica di sviluppo sostenibile proprio e per i propri clienti e fornitori, le Aziende citate posseggono un proprio Sistema di Gestione Integrato Qualità-Sicurezza-Ambiente.

2. CRONOPROGRAMMA

Il presente documento costituisce il cronoprogramma per la realizzazione del Parco Eolico. Nel dettaglio in cronoprogramma tiene conto delle seguenti macro attività:

1. Progettazione esecutiva e iter autorizzativo;
2. Allestimento area di cantiere;
3. Adeguamento Viabilità interna;
4. Realizzazione di Piazzole e Fondazioni;
5. Fornitura e Montaggio Aereogeneratori;
6. Ripristino "ante-opera" adeguamenti;
7. SSEU;
8. Messa in esercizio e collaudi.

Il Cronoprogramma tiene conto, nella valutazione e nella stima dei tempi, delle analisi economiche e dalle quantità riportate nel "Computo Metrico Estimativo" delle opere. Le macro attività previste riprendono i capitoli di spesa dei documenti contabili.

Le date riportate sono fittizie e hanno il solo scopo di rappresentare il tempo necessario per l'esecuzione dei lavori. Lo "START" del cronoprogramma è riferito al conferimento dell'incarico per la progettazione esecutiva delle opere.

L'ipotetica data per l'inizio delle attività è stata fissata il 01/ 1° MESE, da tale data la durata complessiva di tutte le attività è stimata in 406 giorni naturali e consecutivi.

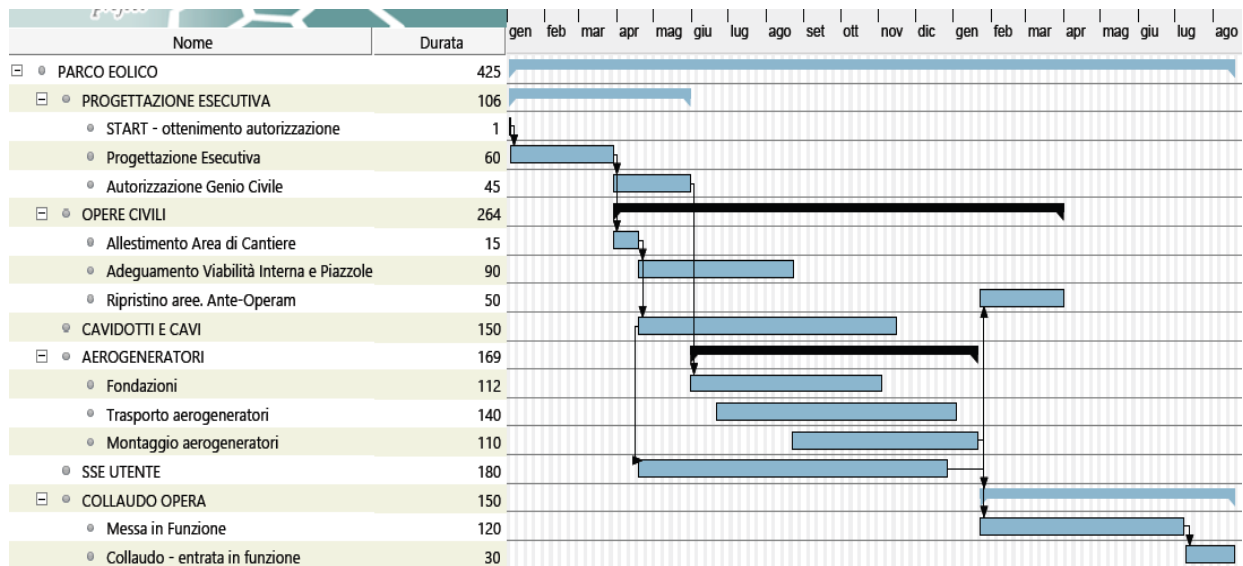
Nel dettaglio si stimano:

ATTIVITA' LAVORATIVA	Giorni Naturali e Consecutivi
Progettazione Esecutiva e Iter Autorizzativo	106
Opere Civili	264
Cavidotti e Cavi	150
Aerogeneratori (fondazioni, trasporto e montaggio)	169
SSE Utente	180
Collaudo opera e messa in esercizio	150

Relativamente alle sole opere edili ed elettriche, riportate nel computo metrico estimativo, depurando il cronoprogramma dalla fase progettuale e dai collaudi finali, si stimano in totale **264 giorni naturali e consecutivi per le sole opere edili**

ed elettriche. Allo scopo di ridurre i tempi di realizzazione dell'opere i lavori sono sovrapposti considerando in campo più squadre e cantieri operanti contemporaneamente all'interno dell'area del sito.

3. GANTT PROJECT



Attività

Nome	Durata
PARCO EOLICO	425
PROGETTAZIONE ESECUTIVA	106
START - ottenimento autorizzazione	1
Progettazione Esecutiva	60
Autorizzazione Genio Civile	45
OPERE CIVILI	264
Allestimento Area di Cantiere	15
Adeguamento Viabilità Interna e Piazzole	90
Ripristino aree. Ante-Operam	50
CAVIDOTTI E CAVI	150
AEROGENERATORI	169
Fondazioni	112
Trasporto aerogeneratori	140
Montaggio aerogeneratori	110
SSE UTENTE	180
COLLAUDO OPERA	150
Messa in Funzione	120
Collaudo - entrata in funzione	30