

Legenda

- Curve di Livello "Normali" - Equidistanti 0,50m
- Curve di Livello "Direttrici" - Equidistanti 2,00m
- Piazzola WTG
- Piazzola temporanea
- Cavidotto MT
- Viabilità esistente
- Viabilità esistente da adeguare
- Adeguamenti temporanei alla viabilità
- Nuova viabilità

REGIONE LAZIO

Provincia di Viterbo (VT)

COMUNE DI CELLERE

REV.	DESCRIZIONE	DATA	REDATTO	CONTROL.	APPROV.
1	EMISSIONE PER ENTI ESTERNI	24/02/22	ANTEX	FURNO C.	NASTASI A.
0	EMISSIONE PER COMMENTI	18/02/22	ANTEX	FURNO C.	NASTASI A.

Committente:

IBERDROLA RENOVABLES ITALIA S.p.A.

Sede legale in Piazzale dell'Industria, 40, 00144, Roma
Partita I.V.A. 06977481008 - PEC: iberdrolorenovablesitalia@pec.it

IBERDROLA
Ingegneria & Innovazione

Società di Progettazione:

Antex group Via Jonica, 16 - Loc. Belvedere - 96100 Siracusa (SR) Tel. 0931.1663409
web: www.antexgroup.it e-mail: info@antexgroup.it

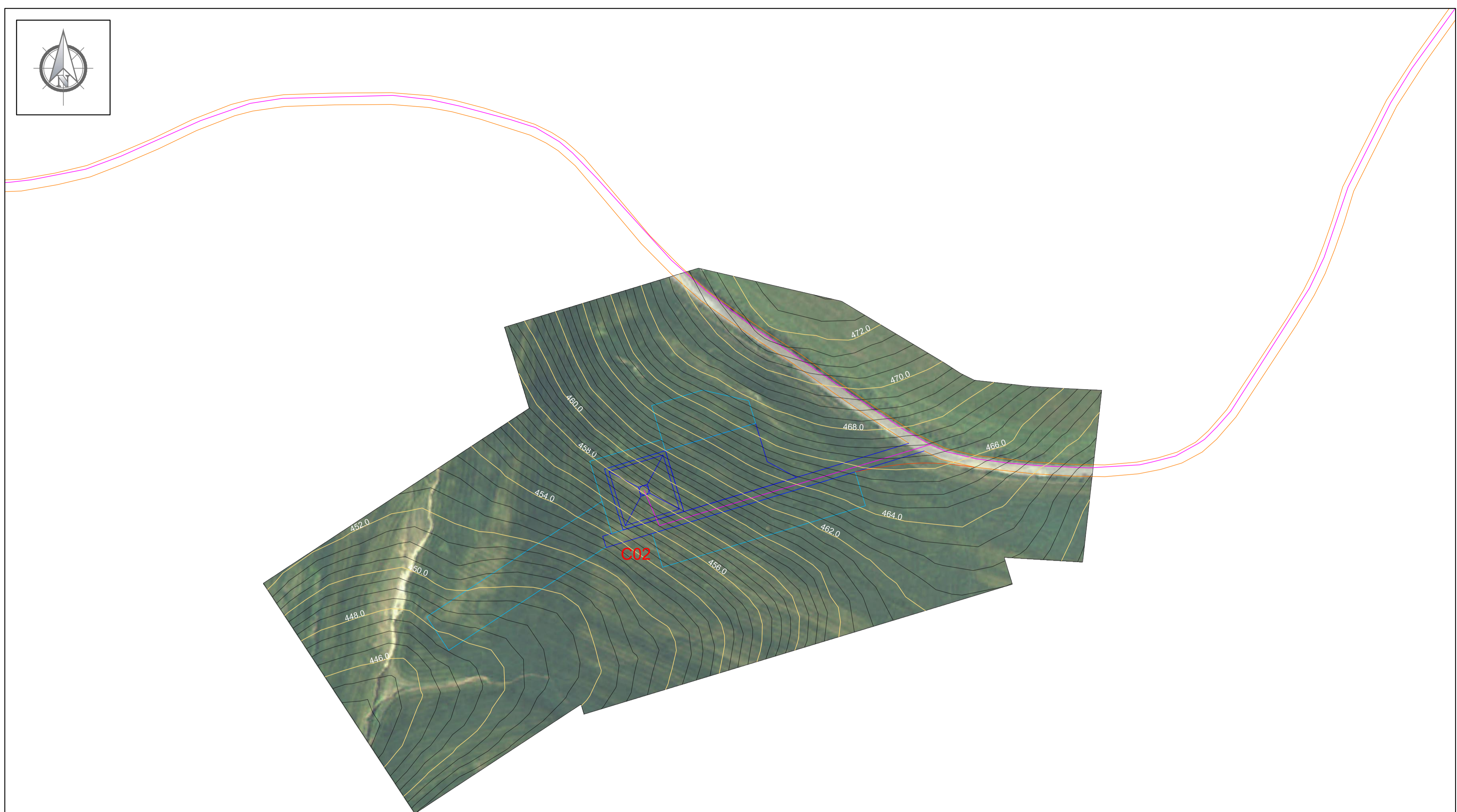
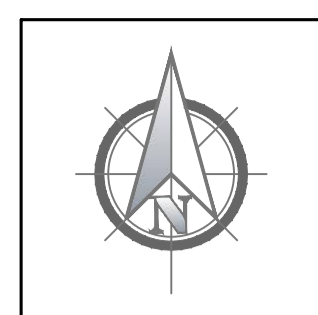
Progetto: **PARCO EOLICO DI "CELLERE"**

Tavola: **STUDIO PLANOALTIMETRICO DEL SITO
AEROGENERATORE C01**

Scala: 1:1.000 Nome DIS./FILE: C20041S05-PD-PL-07-01 Allegato: 1/10 F.sc: A1 Livello: **DEFINITIVO**

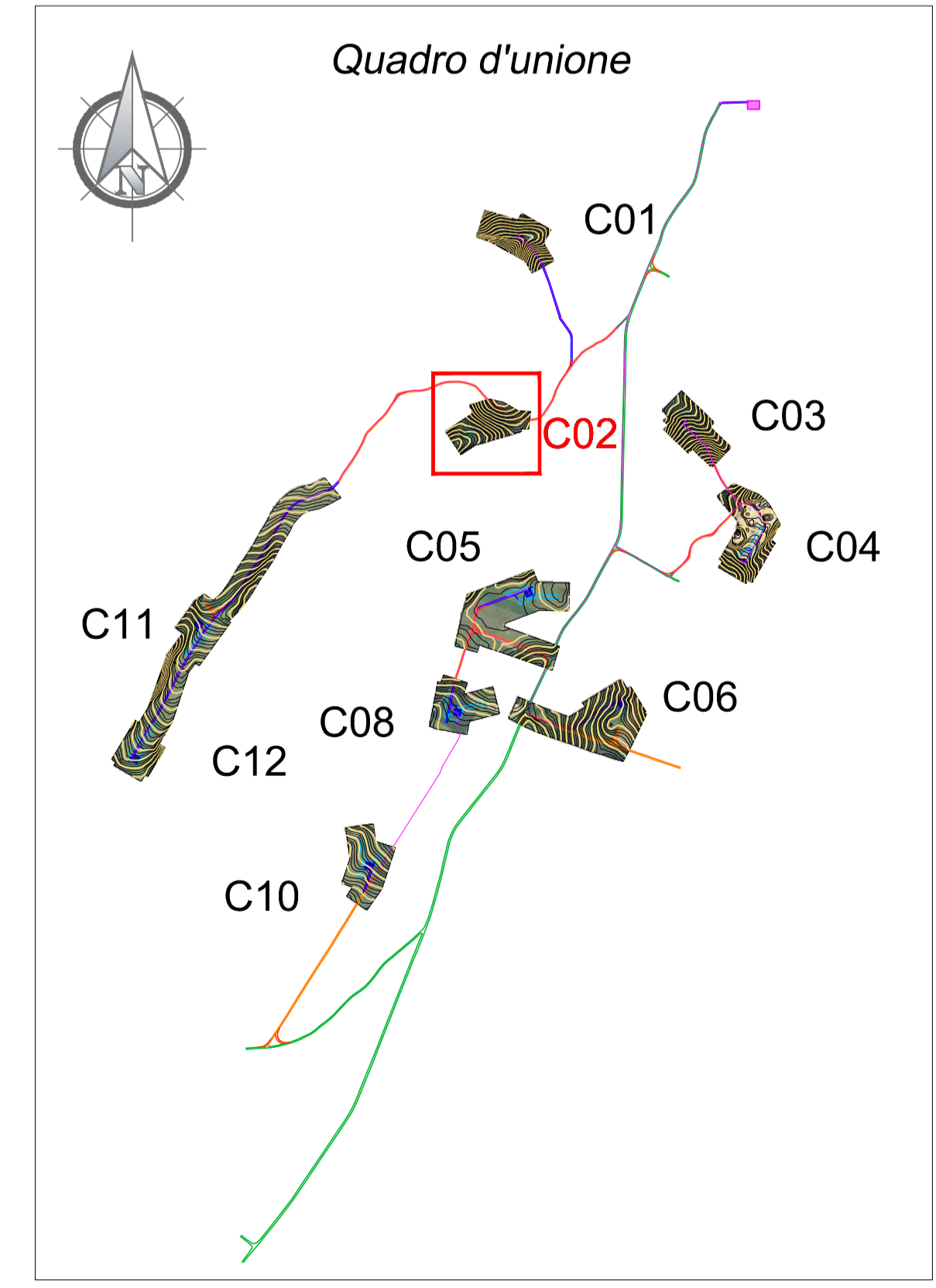
Progettista/Resp. Tecnico:
Dott. Ing. Cesare Furno
Ordine degli Ingegneri
della Provincia di Catania
n° 6130 sez. A

Il presente documento è di proprietà della ANTEX GROUP srl.
E' vietata la comunicazione a terzi o la riproduzione senza il preventivo permesso scritto della suddetta.
La società tutela i propri diritti a rigore di Legge.



Legenda

- Curve di Livello "Normali" - Equidistanti 0,50m
- Curve di Livello "Direttrici" - Equidistanti 2,00m
- Piazzola WTG
- Piazzola temporanea
- Cavidotto MT
- Viabilità esistente
- Viabilità esistente da adeguare
- Adeguamenti temporanei alla viabilità
- Nuova viabilità



REGIONE LAZIO

Provincia di Viterbo (VT)

COMUNE DI CELLERE

REV.	DESCRIZIONE	DATA	REDATTO	CONTROL.	APPROV.
1	EMISSIONE PER ENTI ESTERNI	24/02/22	ANTEX	FURNO C.	NASTASI A.
0	EMISSIONE PER COMMENTI	18/02/22	ANTEX	FURNO C.	NASTASI A.

Committente:

IBERDROLA RENOVABLES ITALIA S.p.A.

Sede legale in Piazzale dell'Industria, 40, 00144, Roma
Partita I.V.A. 06977481008 - PEC: iberdrolorenovablesitalia@pec.it

IBERDROLA
Ingegneria & Innovazione

Società di Progettazione:

Antex group Via Jonica, 16 - Loc. Belvedere - 96100 Siracusa (SR) Tel. 0931.1663409
web: www.antexgroup.it e-mail: info@antexgroup.it

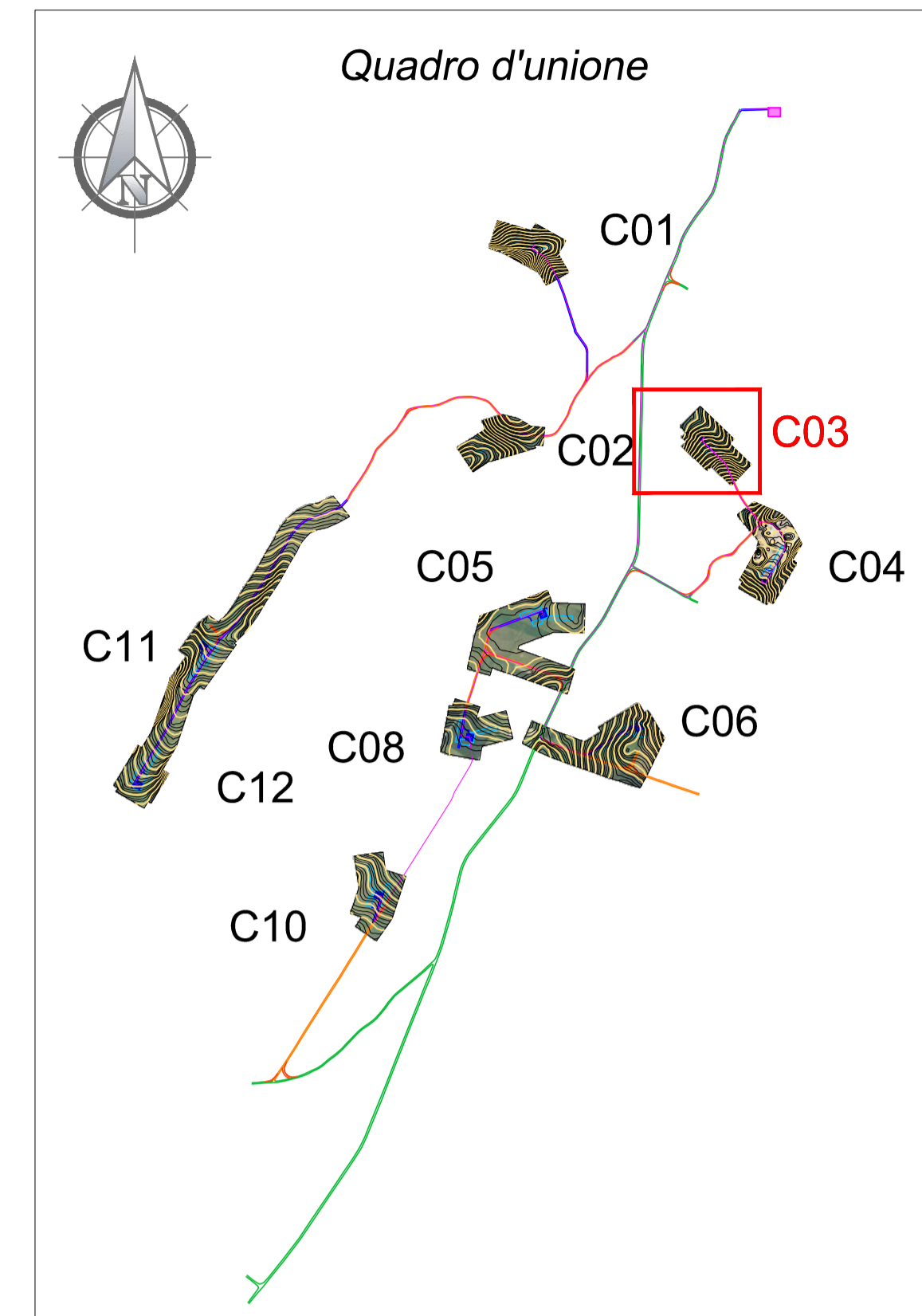
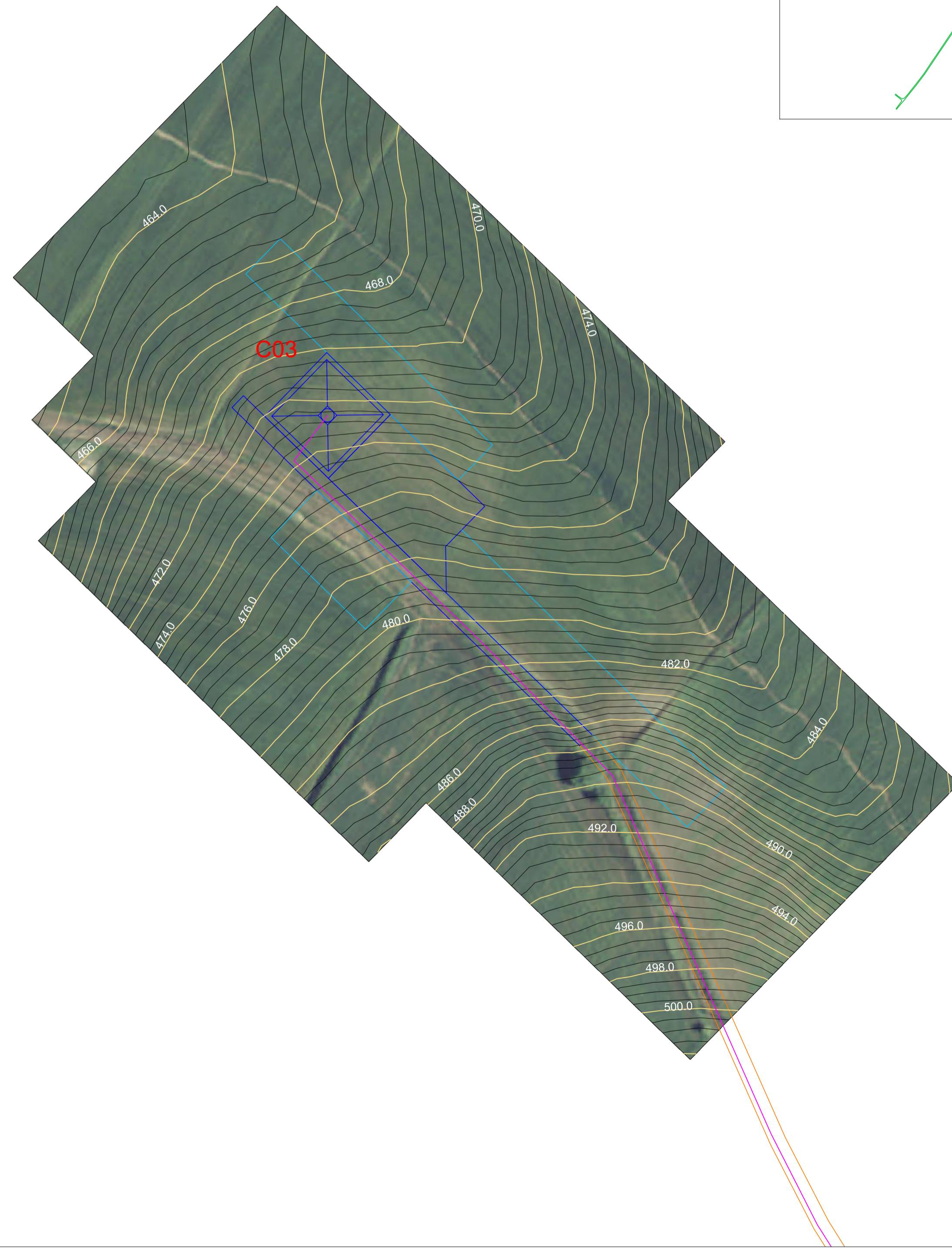
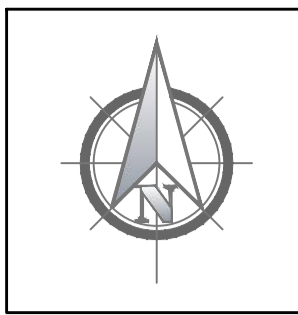
Progettista/Resp. Tecnico:
Dott. Ing. Cesare Furno
Ordine degli Ingegneri della Provincia di Catania n° 6130 sez. A

Progetto: **PARCO EOLICO DI "CELLERE"**

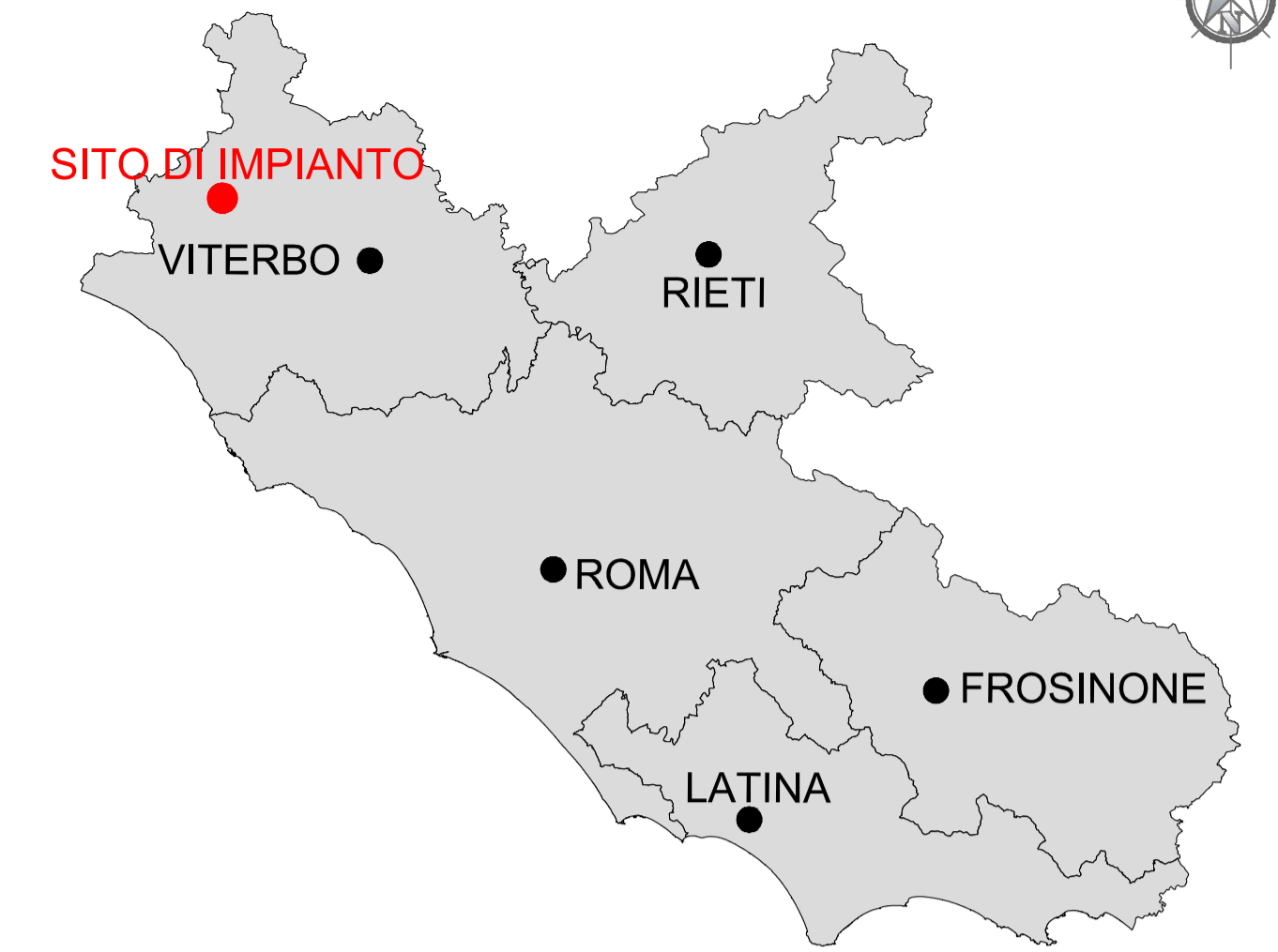
Tavolo: **STUDIO PLANOALTIMETRICO DEL SITO AEROGENERATORE C02**

Scala: 1:1.000	Nome DIS./FILE: C20041S05-PD-PL-07-01	Allegato: 2/10	F.sc: A1	Livello: DEFINITIVO
----------------	---------------------------------------	----------------	----------	----------------------------

Il presente documento è di proprietà della ANTEX GROUP srl.
E' vietata la comunicazione a terzi o la riproduzione senza il preventivo permesso scritto della suddetta.
La società tutela i propri diritti a rigore di Legge.



Localizzazione Geografica Impianto



Legenda

- Curve di Livello "Normali" - Equidistanti 0,50m
- Curve di Livello "Direttrici" - Equidistanti 2,00m
- Piazzola WTG
- Piazzola temporanea
- Cavidotto MT
- Viabilità esistente
- Viabilità esistente da adeguare
- Adeguamenti temporanei alla viabilità
- Nuova viabilità

REGIONE LAZIO

Provincia di Viterbo (VT)

COMUNE DI CELLERE



REV.	DESCRIZIONE	DATA	REDATTO	CONTROL.	APPROV.
1	EMISSIONE PER ENTI ESTERNI	24/02/22	ANTEX	FURNO C.	NASTASI A.
0	EMISSIONE PER COMMENTI	18/02/22	ANTEX	FURNO C.	NASTASI A.

Committente:

IBERDROLA RENEWABLES ITALIA S.p.A.



Sede legale in Piazzole dell'Industria, 40, 00144, Roma
Partita I.V.A. 06977481008 - PEC: iberdrolarenewablesitalia@pec.it

Ingegneria & Innovazione



Via Jonica, 16 - Loc. Belvedere - 98100 Siracusa (SR) Tel. 0931.1663409
web: www.antexgroup.it e-mail: info@antexgroup.it

Società di Progettazione:

PARCO EOLICO DI "CELLERE"

Progettista/Resp. Tecnico:
Dott. Ing. Cesare Fumo
Ordine degli Ingegneri
della Provincia di Catania
n° 6130 sez. A

Tavola:

STUDIO PLANOALTIMETRICO DEL SITO
AEROGENERATORE C03

Scala:

1:1.000

Nome DIS./FILE:

C20041S05-PD-PL-07-01

Allegato:

3/10

F.to:

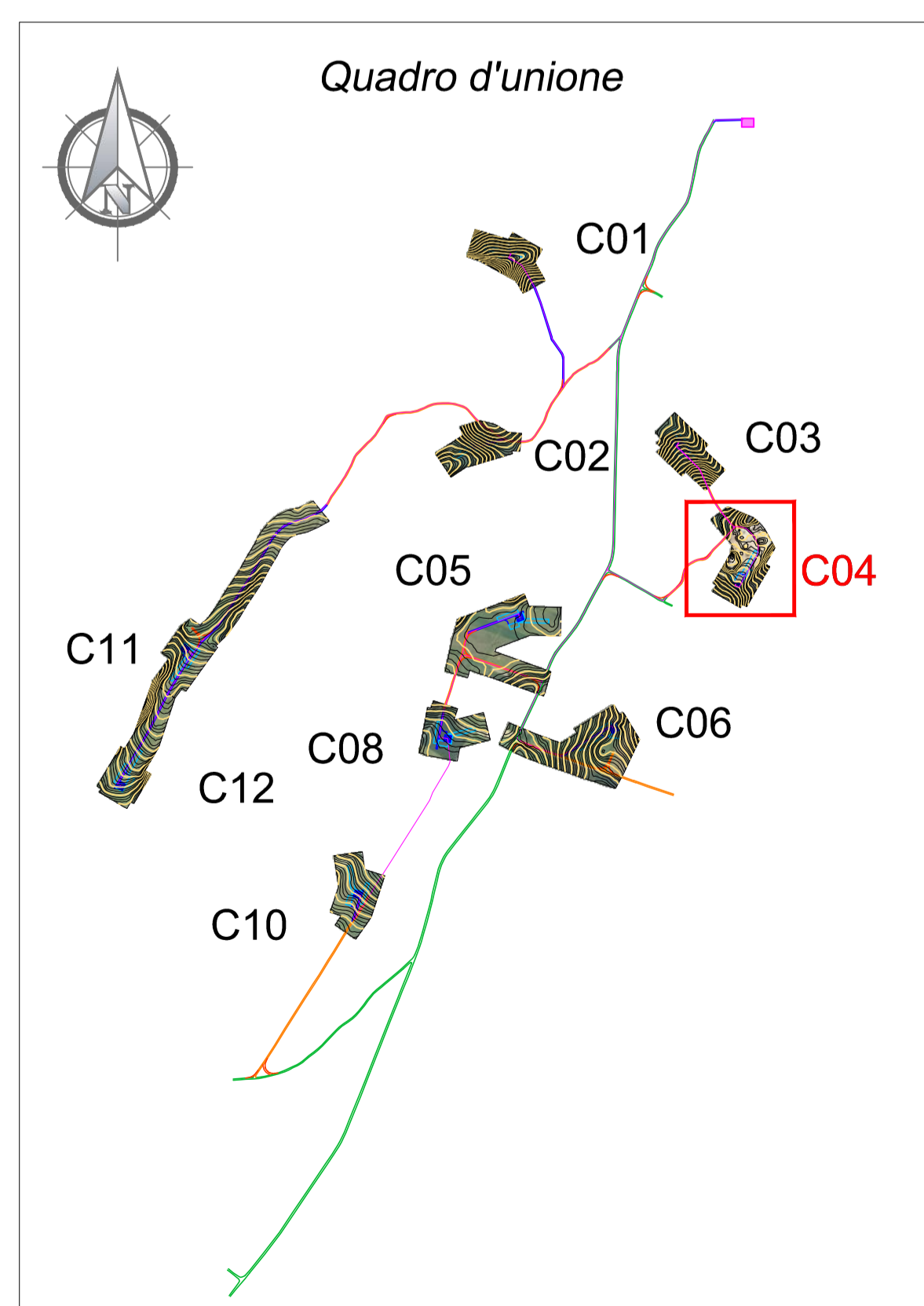
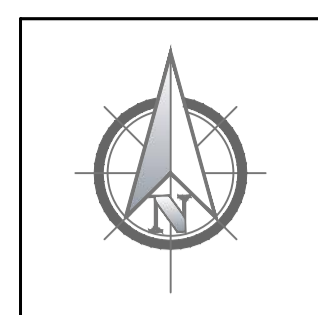
A1

Livello:

DEFINITIVO

Il presente documento è di proprietà della ANTEX GROUP srl.
È vietata la comunicazione a terzi o la riproduzione senza il preventivo permesso scritto della suddetta.
La società tutela i propri diritti a rigore di Legge.





Localizzazione Geografica Impianto



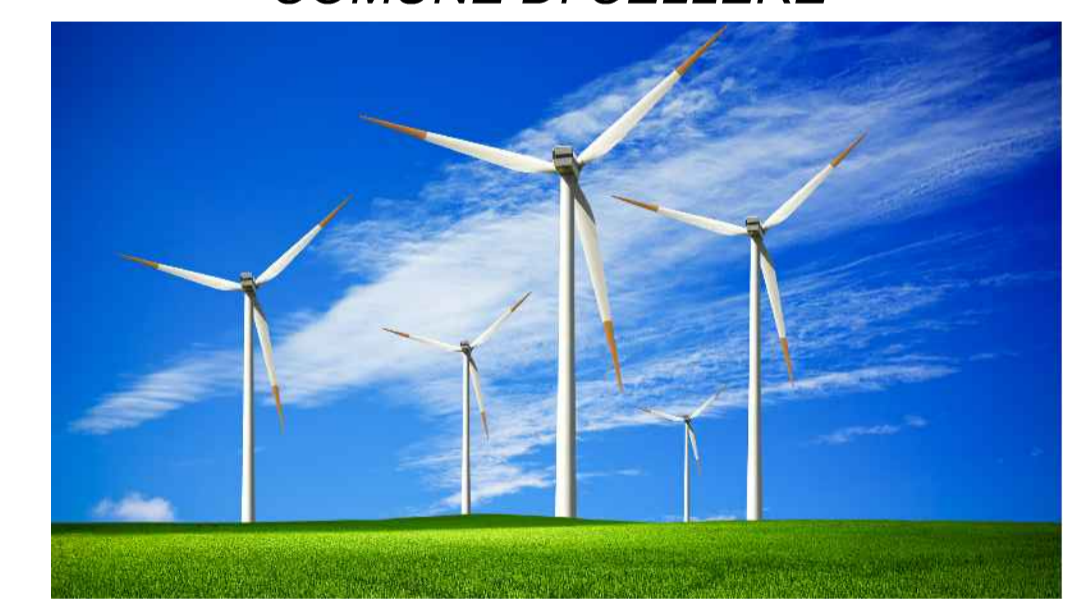
Legenda

- Curve di Livello "Normali" - Equidistanti 0,50m
- Curve di Livello "Direttrici" - Equidistanti 2,00m
- ▭ Piazzola WTG
- ▭ Piazzola temporanea
- ▭ Cavidotto MT
- ▬ Viabilità esistente
- ▬ Viabilità esistente da adeguare
- ▬ Adeguamenti temporanei alla viabilità
- ▬ Nuova viabilità

REGIONE LAZIO

Provincia di Viterbo (VT)

COMUNE DI CELLERE



1	EMMISSIONE PER ENTI ESTERNI	24/02/22	ANTEX	FURNO C.	NASTASI A.
0	EMMISSIONE PER COMMENTI	18/02/22	ANTEX	FURNO C.	NASTASI A.
REV:	DESCRIZIONE	DATA	REDATTO	CONTROL.	APPRÖV.

Committente:
IBERDROLA RENEVABLES ITALIA S.p.A.
 Sede legale in Piazzale dell'Industria, 40, 00144, Roma
 Partita I.V.A. 06977481008 - PEC: iberdrolorenovablesitalia@pec.it
 Società di Progettazione:
Antex group *Ingegneria & Innovazione*

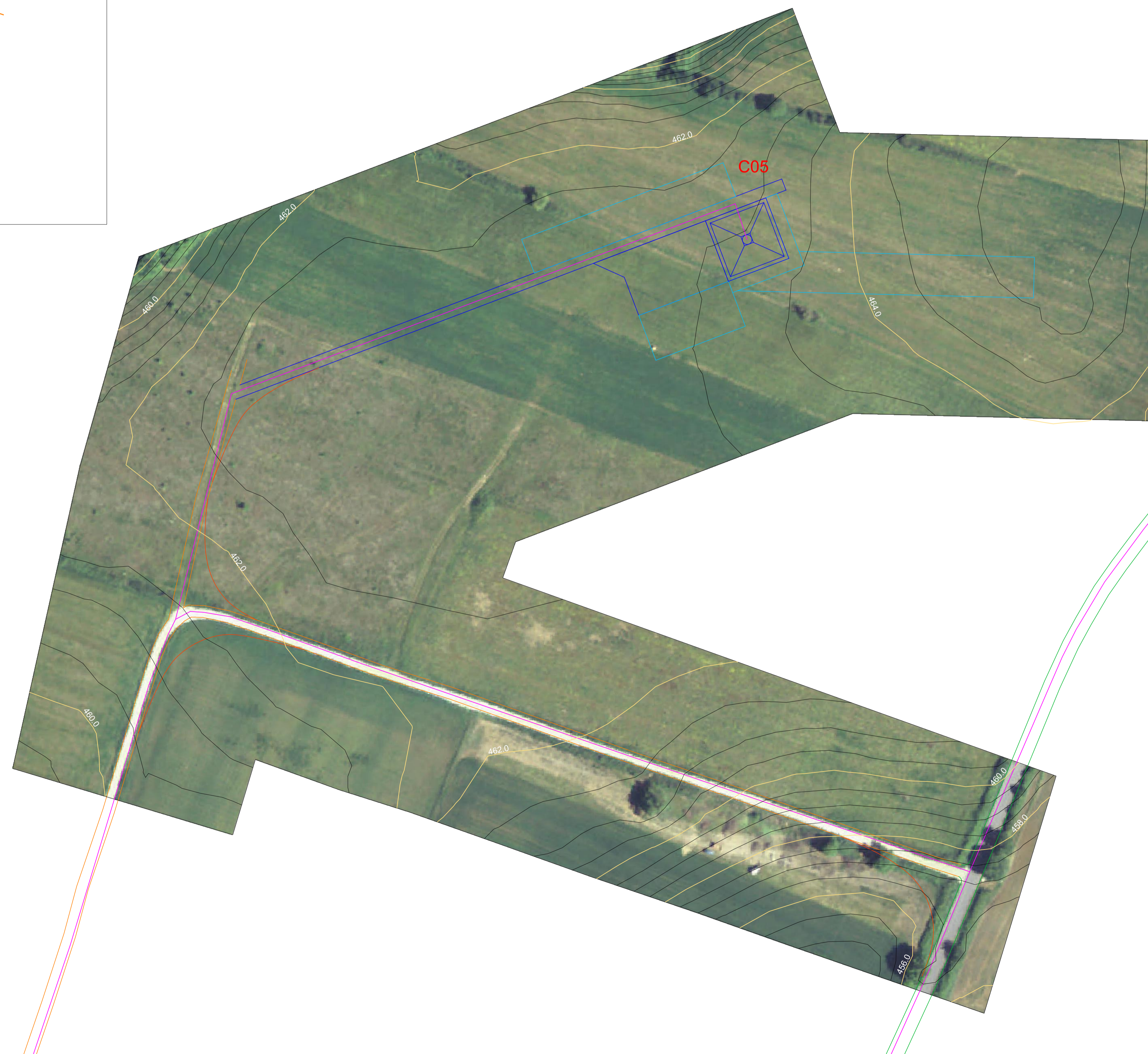
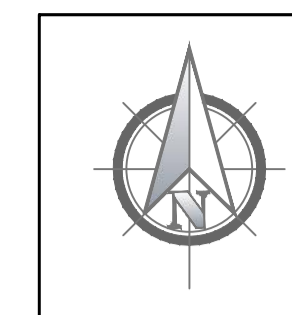
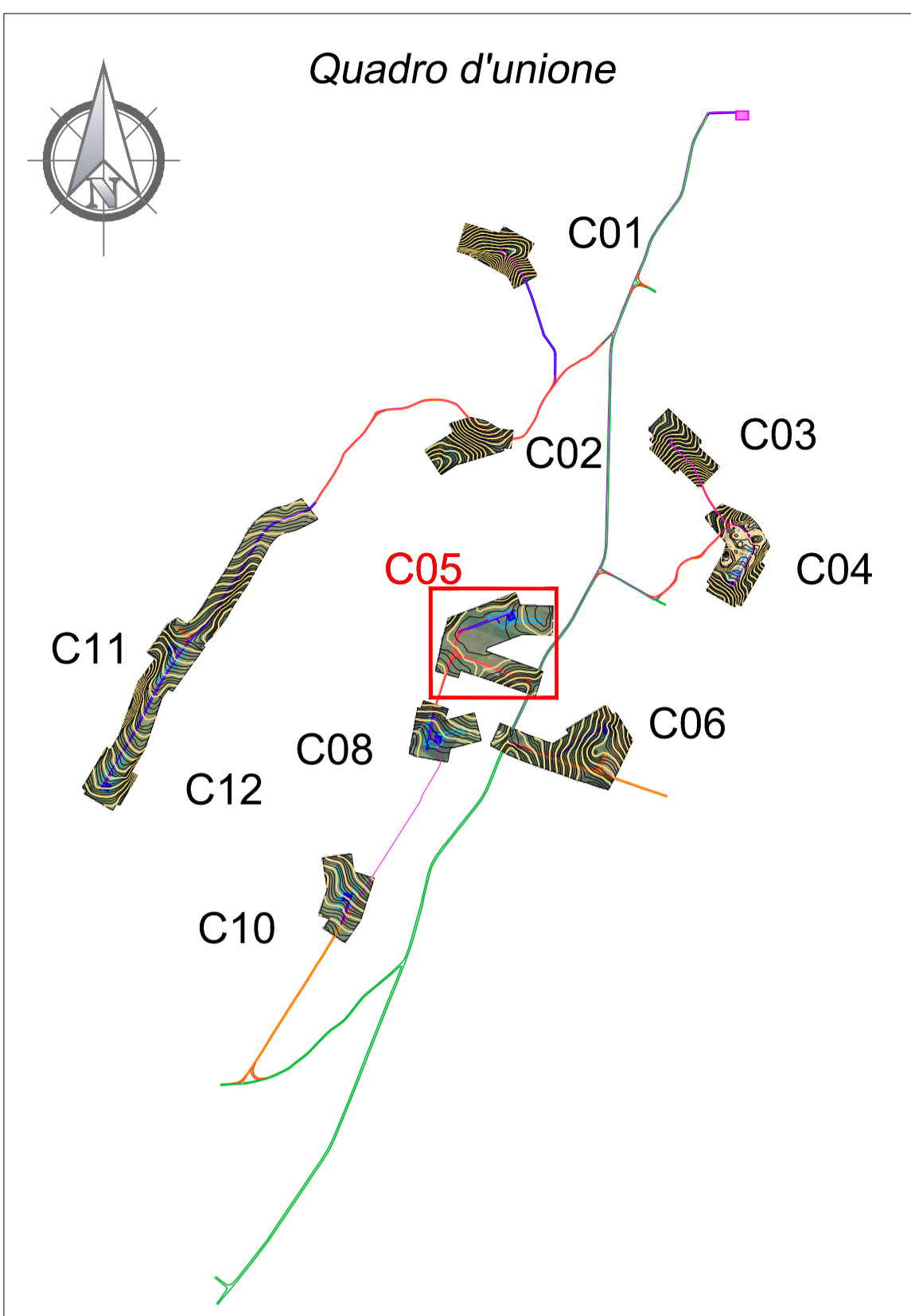
Via Jonica, 16 - Loc. Belvedere - 96100 Siracusa (SR) Tel. 0931.1663409
 web: www.antexgroup.it e-mail: info@antexgroup.it

Progetto: **PARCO EOLICO DI "CELLERE"**
 Progettista/Resp. Tecnico: **Dott. Ing. Cesare Furno**
 Ordine degli Ingegneri della Provincia di Catania n° 6130 sez. A

Tavola: **STUDIO PLANOALTIMETRICO DEL SITO AEROGENERATORE C04**

Scala: 1:1.000 Nome DIS./FILE: C20041S05-PD-PL-07-01 Allegato: 4/10 F.to: A1 Livello: **DEFINITIVO**

Il presente documento è di proprietà della ANTEX GROUP srl.
 E' vietata la comunicazione a terzi o la riproduzione senza il preventivo permesso scritto dello suddetto.
 La società tutela i propri diritti a rigore di Legge.



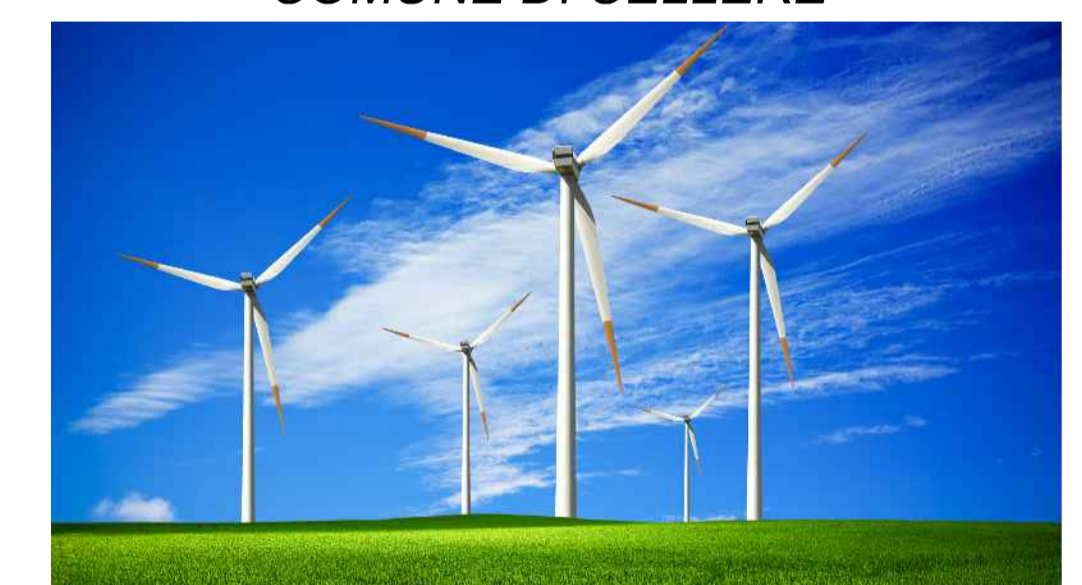
Legenda

- Curve di Livello "Normali" - Equidistanti 0,50m
- Curve di Livello "Direttrici" - Equidistanti 2,00m
- ▭ Piazzola WTG
- ▭ Piazzola temporanea
- ▭ Cavidotto MT
- Viabilità esistente
- Viabilità esistente da adeguare
- Adeguamenti temporanei alla viabilità
- Nuova viabilità

REGIONE LAZIO

Provincia di Viterbo (VT)

COMUNE DI CELLERE



1	EMISSIONE PER ENTI ESTERNI	24/02/22	ANTEX	FURNO C.	NASTASI A.
0	EMISSIONE PER COMMENTI	18/02/22	ANTEX	FURNO C.	NASTASI A.
REV:	DESCRIZIONE	DATA	REDATTO	CONTROL.	APPROV.

Committente:

IBERDROLA RENOVABLES ITALIA S.p.A.

Sede legale in Piazzale dell'Industria, 40, 00144, Roma
Partita I.V.A. 06977481008 - PEC: iberdrolorenovablesitalia@pec.it

Società di Progettazione:

Antex group

Via Jonica, 16 - Loc. Belvedere - 96100 Siracusa (SR) Tel. 0931.1663409
web: www.antexgroup.it e-mail: info@antexgroup.it

Progettista/Resp. Tecnico:

Dott. Ing. Cesare Furno
Ordine degli Ingegneri della Provincia di Catania n° 6130 sez. A

Progetto:

PARCO EOLICO DI "CELLERE"

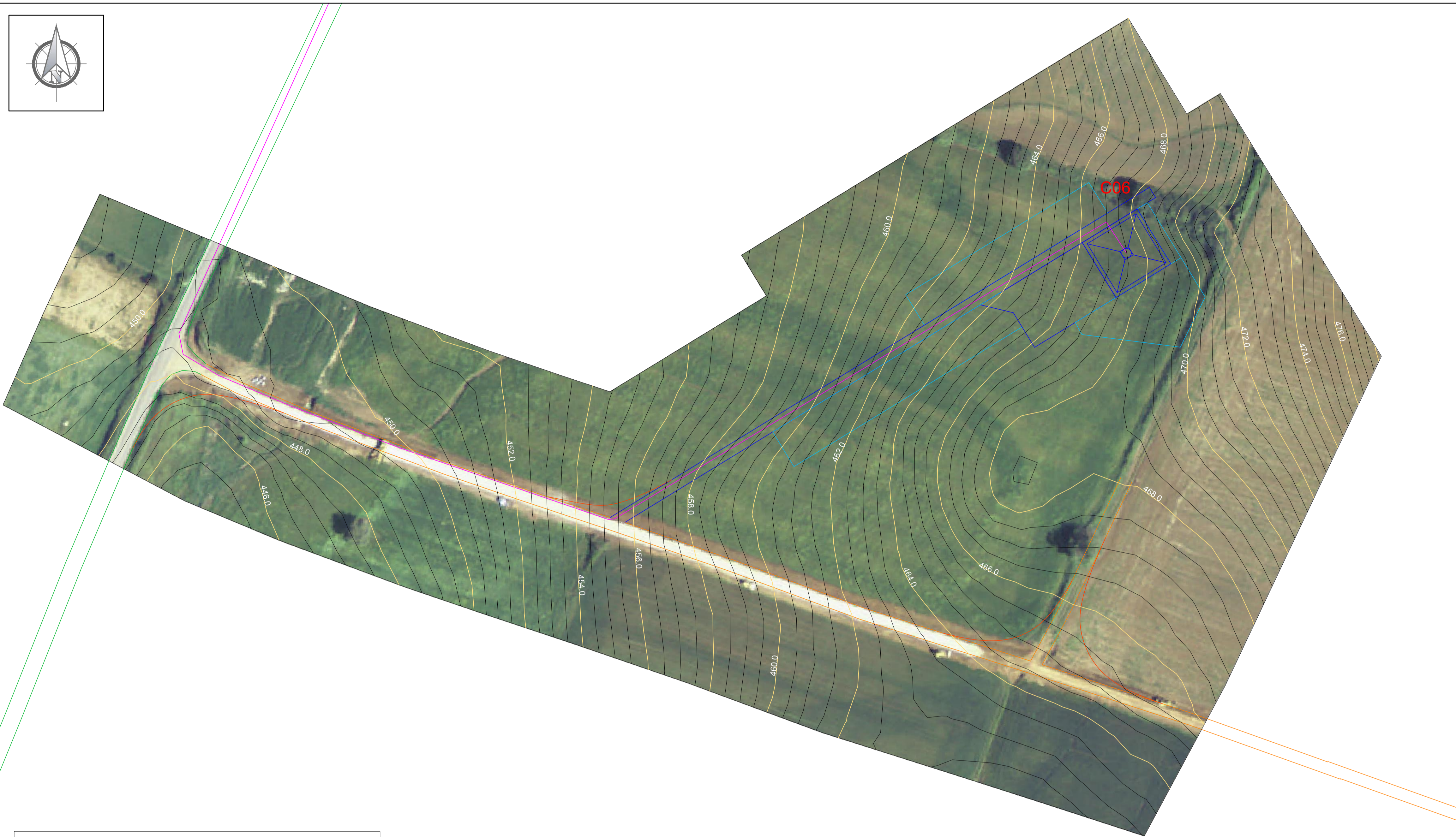
Tavola:

STUDIO PLANOALTIMETRICO DEL SITO
AEROGENERATORE C05

Scala:

Nome DIS./FILE:	Allegato:	F.to:	Livello:
C20041S05-PD-PL-07-01	5/10	A1	DEFINITIVO

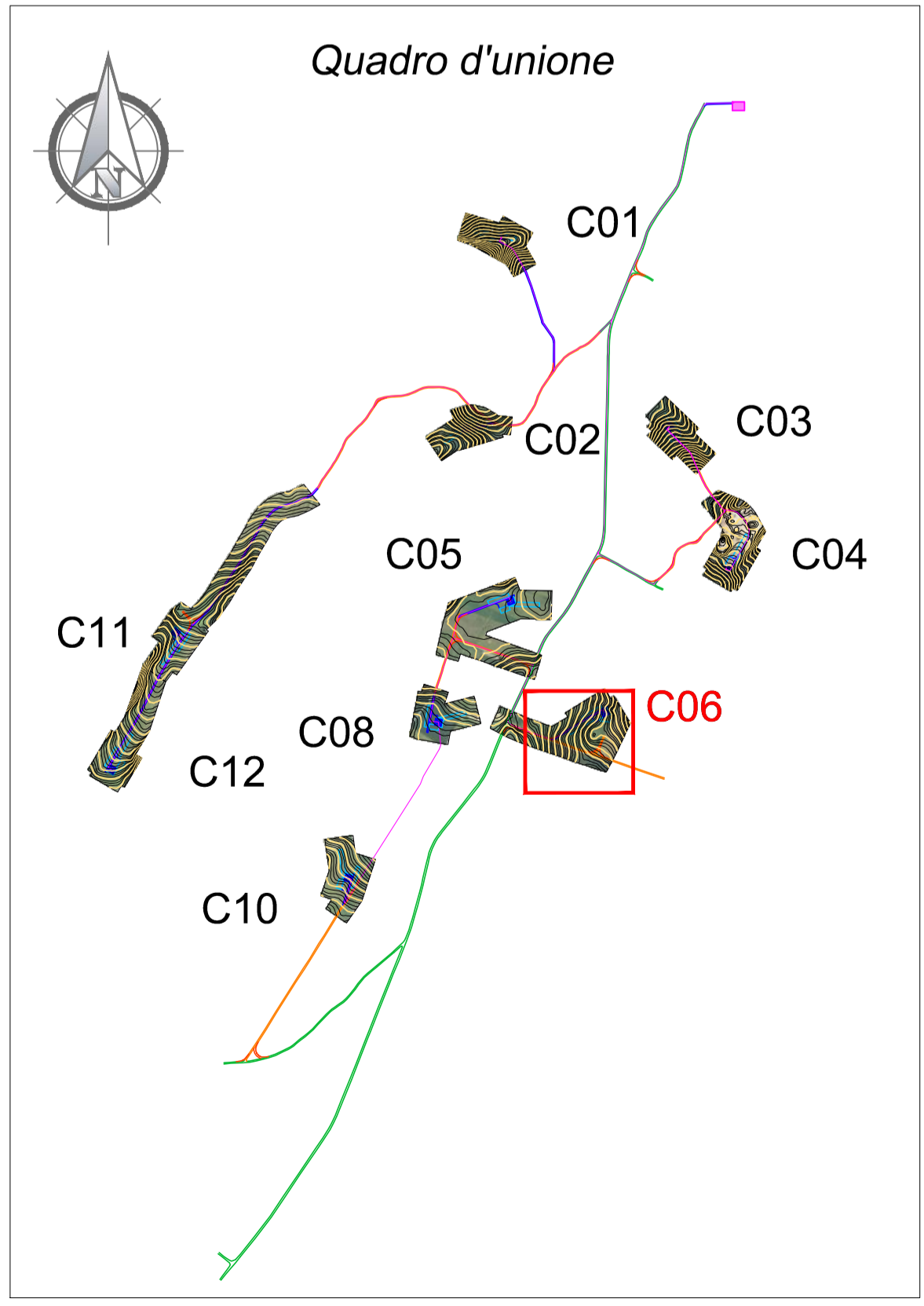
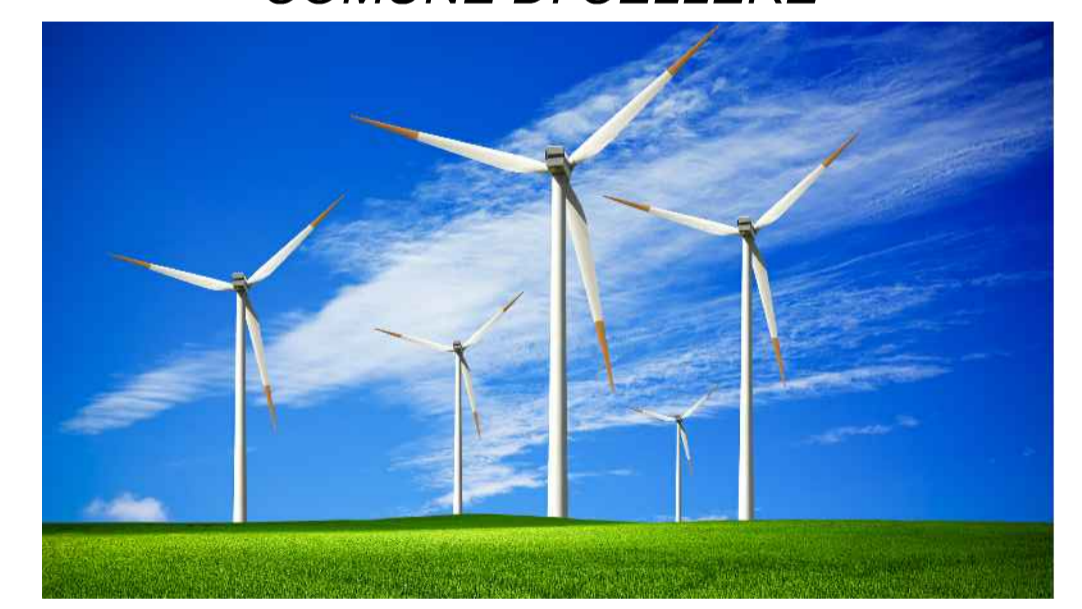
Il presente documento è di proprietà della ANTEX GROUP srl.
E' vietata la comunicazione a terzi o la riproduzione senza il preventivo permesso scritto dello suddetto.
La società tutela i propri diritti a rigore di Legge.



Legenda

- Curve di Livello "Normali" - Equidistanti 0,50m
- Curve di Livello "Direttrici" - Equidistanti 2,00m
- Piazzola WTG
- Piazzola temporanea
- Cavidotto MT
- Viabilità esistente
- Viabilità esistente da adeguare
- Adeguamenti temporanei alla viabilità
- Nuova viabilità

REGIONE LAZIO
 Provincia di Viterbo (VT)
 COMUNE DI CELLERE



REV.	DESCRIZIONE	DATA	REDATTO	CONTROL.	APPROV.
1	EMISSIONE PER ENTI ESTERNI	24/02/22	ANTEX	FURNO C.	NASTASI A.
0	EMISSIONE PER COMMENTI	18/02/22	ANTEX	FURNO C.	NASTASI A.

Committente:
IBERDROLA RENEVABLES ITALIA S.p.A.

Sede legale in Piazzole dell'Industria, 40, 00144, Roma
 Partita I.V.A. 06977481008 - PEC: iberdrorenovablesitalia@pec.it

Società di Progettazione:
Antex group

Via Jonica, 16 - Loc. Belvedere - 98100 Siracusa (SR) Tel. 0931.1663409
 web: www.antexgroup.it e-mail: info@antexgroup.it

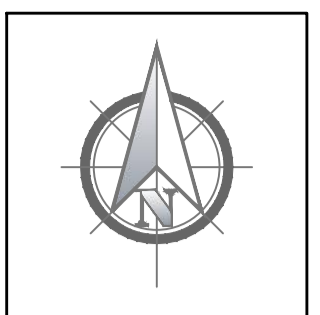
Progetto:
PARCO EOLICO DI "CELLERE"

Tavola:
 STUDIO PLANOALTIMETRICO DEL SITO
 AEROGENERATORE C06

Scala: 1:1.000 | Nome DIS./FILE: C20041S05-PD-PL-07-01 | Allegato: 6/10 | F.to: A1 | Livello: **DEFINITIVO**

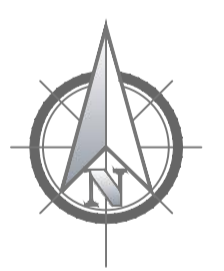
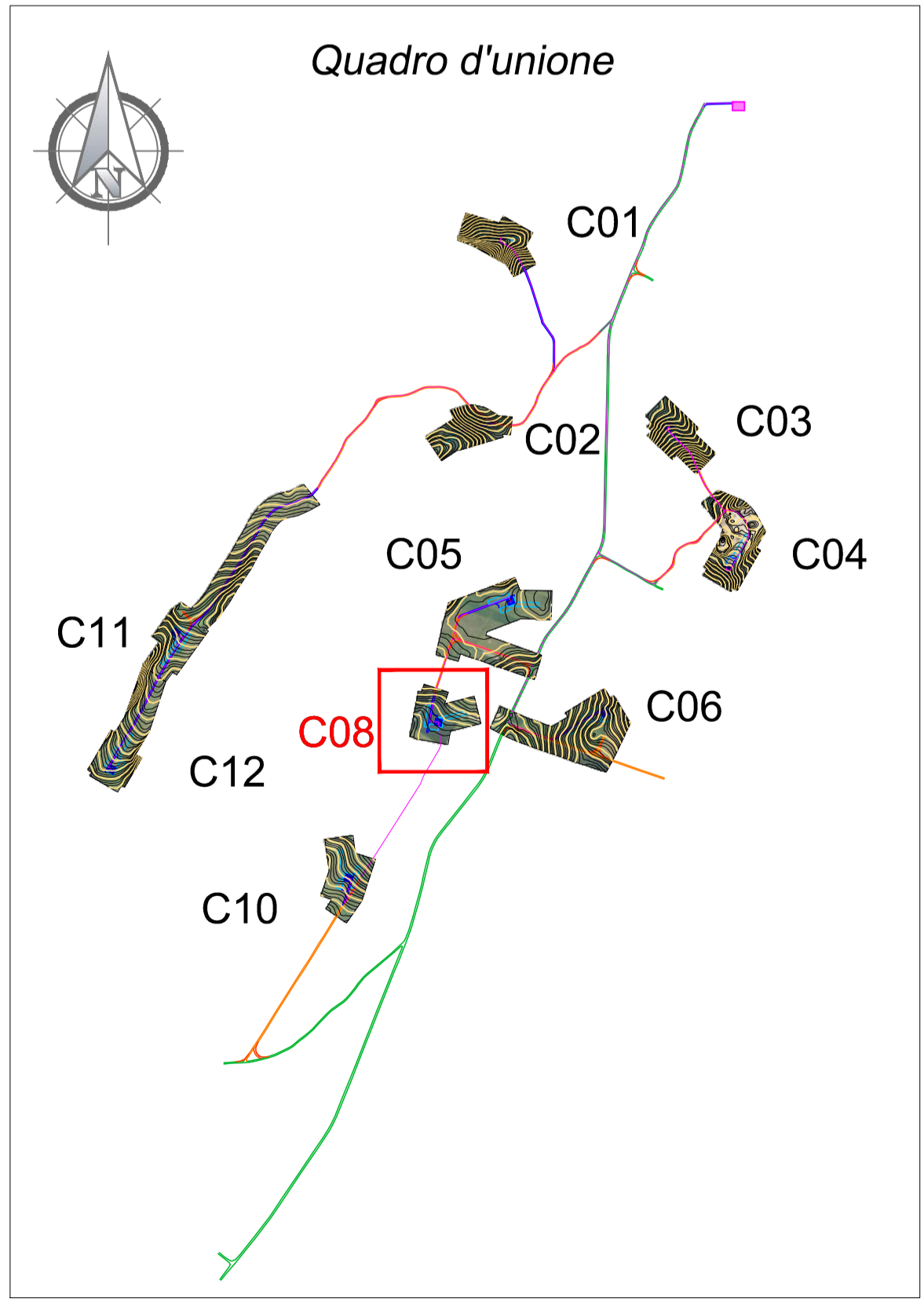
Progettista/Resp. Tecnico:
 Dott. Ing. Cesare Fumo
 Ordine degli Ingegneri
 della Provincia di Catania
 n° 6130 sez. A

Il presente documento è di proprietà della ANTEX GROUP srl.
 È vietata la comunicazione a terzi o la riproduzione senza il preventivo permesso scritto della suddetta.
 La società tutela i propri diritti a rigore di Legge.



Legenda

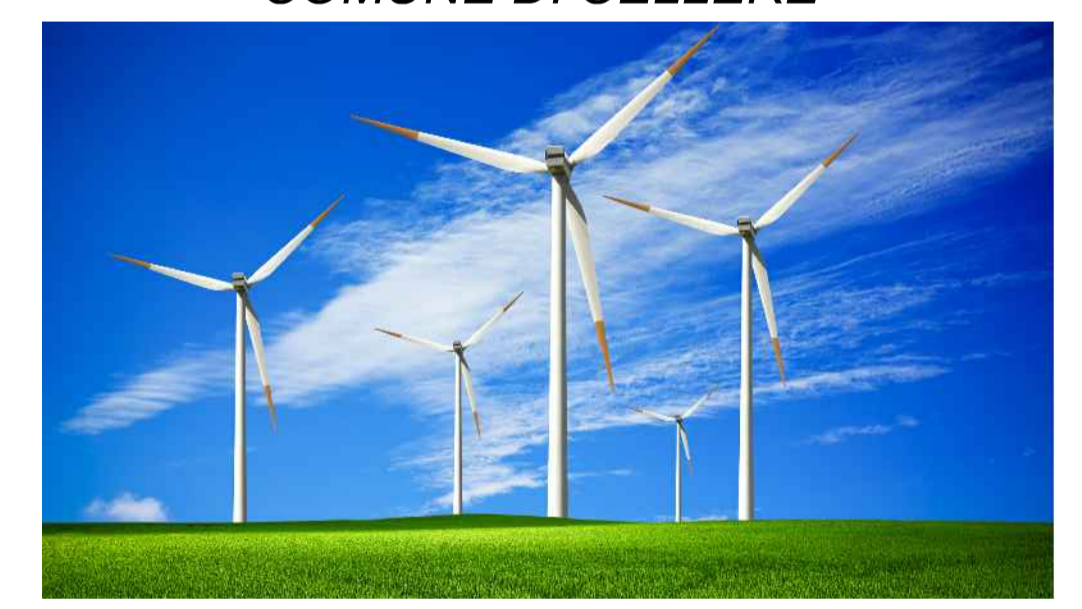
- Curve di Livello "Normali" - Equidistanti 0,50m
- Curve di Livello "Direttrici" - Equidistanti 2,00m
- Piazzola WTG
- Piazzola temporanea
- Cavidotto MT
- Viabilità esistente
- Viabilità esistente da adeguare
- Adeguamenti temporanei alla viabilità
- Nuova viabilità



REGIONE LAZIO

Provincia di Viterbo (VT)

COMUNE DI CELLERE



1	EMISSIONE PER ENTI ESTERNI	24/02/22	ANTEX	FURNO C.	NASTASI A.
0	EMISSIONE PER COMMENTI	18/02/22	ANTEX	FURNO C.	NASTASI A.
REV:	DESCRIZIONE	DATA	REDATTO	CONTROL.	APPROV.

Committente:

IBERDROLA RENEWABLES ITALIA S.p.A.

Sede legale in Piazzale dell'Industria, 40, 00144, Roma
 Partita I.V.A. 06977481008 - PEC: iberdrolarenovablesitalia@pec.it

Società di Progettazione:

Antex group Via Jonica, 16 - Loc. Belvedere - 98100 Siracusa (SR) Tel. 0931.1663409
 web: www.antexgroup.it e-mail: info@antexgroup.it

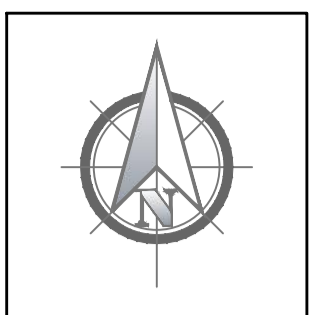
Progetto: **PARCO EOLICO DI "CELLERE"**

Tavola: **STUDIO PLANOALTIMETRICO DEL SITO AEROGENERATORE C08**

Scala: 1:1.000 Nome DIS./FILE: C20041S05-PD-PL-07-01 Allegato: 7/10 F.to: A1 Livello: **DEFINITIVO**

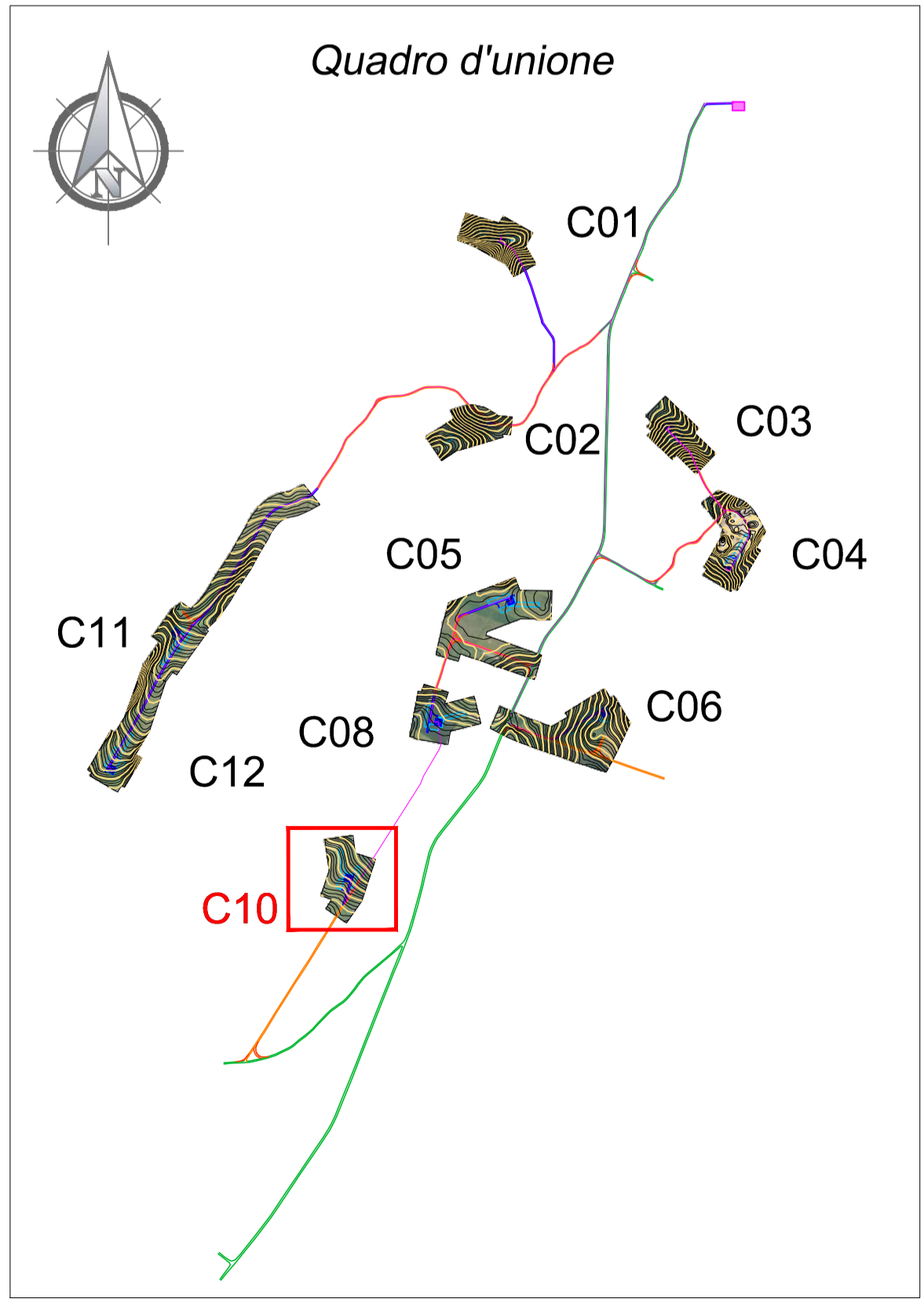
Progettista/Resp. Tecnico: **Dott. Ing. Cesare Fumo**
 Ordine degli Ingegneri della Provincia di Catania n° 6130 sez. A

Il presente documento è di proprietà della ANTEX GROUP srl. È vietata la comunicazione a terzi o la riproduzione senza il preventivo permesso scritto della suddetta. La società tutela i propri diritti a rigore di Legge.



Legenda

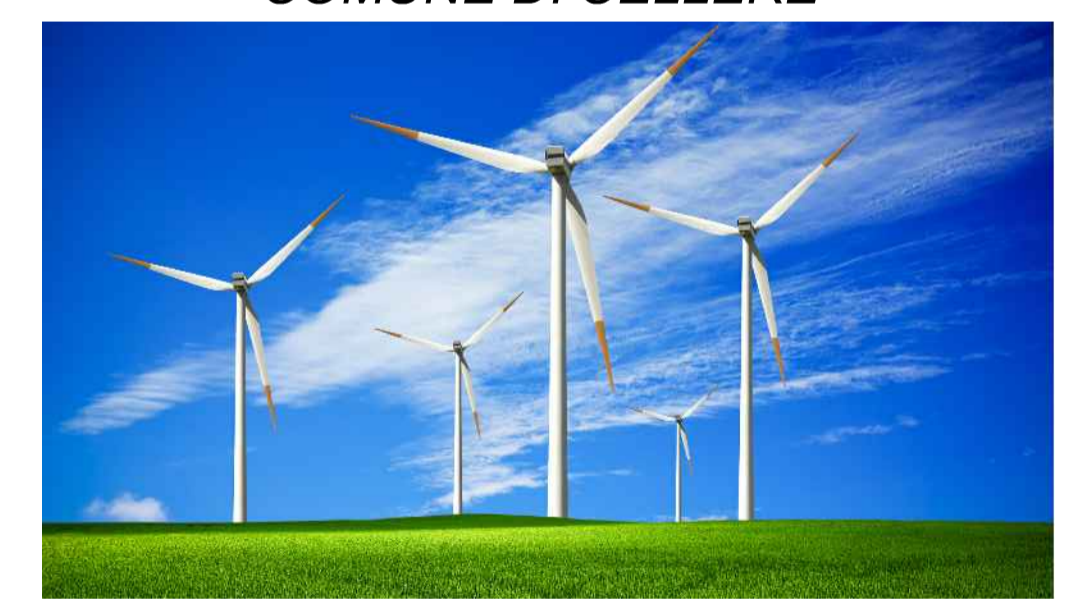
- Curve di Livello "Normali" - Equidistanti 0,50m
- Curve di Livello "Direttrici" - Equidistanti 2,00m
- ▭ Piazzola WTG
- ▭ Piazzola temporanea
- Cavidotto MT
- Viabilità esistente
- Viabilità esistente da adeguare
- Adeguamenti temporanei alla viabilità
- Nuova viabilità



REGIONE LAZIO

Provincia di Viterbo (VT)

COMUNE DI CELLERE



1	EMISSIONE PER ENTI ESTERNI	24/02/22	ANTEX	FURNO C.	NASTASI A.
0	EMISSIONE PER COMMENTI	18/02/22	ANTEX	FURNO C.	NASTASI A.
REV:	DESCRIZIONE	DATA	REDATTO	CONTROL.	APPROV.

Committente:

IBERDROLA RENEWABLES ITALIA S.p.A.

Sede legale in Piazzole dell'Industria, 40, 00144, Roma
Partita I.V.A. 06977481008 - PEC: iberdroolarenewablesitalia@pec.it

Società di Progettazione:

Antex group

Via Jonica, 16 - Loc. Belvedere - 98100 Siracusa (SR) Tel. 0931.1663409
web: www.antexgroup.it e-mail: info@antexgroup.it

Progetto:

PARCO EOLICO DI "CELLERE"

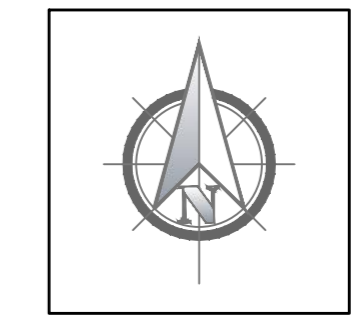
Progettista/Resp. Tecnico:
Dott. Ing. Cesare Fumo
Ordine degli Ingegneri della Provincia di Catania n° 6130 sez. A

Tavola:

STUDIO PLANOALTIMETRICO DEL SITO
AEROGENERATORE C10

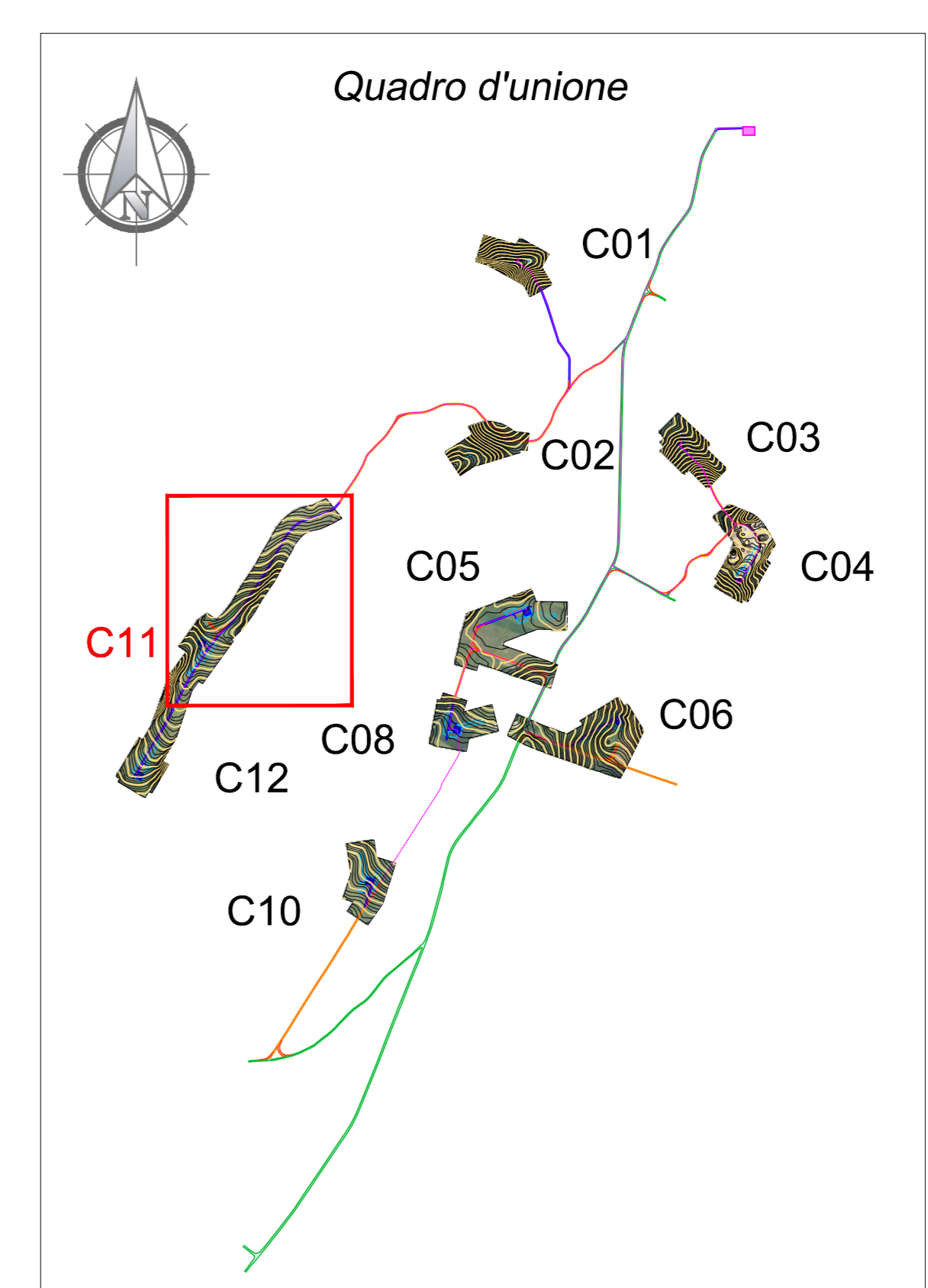
Scala: 1:1.000 Nome DIS./FILE: C20041S05-PD-PL-07-01 Allegato: 8/10 F.to: A1 Livello: **DEFINITIVO**

Il presente documento è di proprietà della ANTEX GROUP srl. È vietata la comunicazione a terzi o la riproduzione senza il preventivo permesso scritto della suddetta. La società tutela i propri diritti a rigore di Legge.



Legenda

- Curve di Livello "Normali" - Equidistanti 0,50m
- Curve di Livello "Direttrici" - Equidistanti 2,00m
- Piazzola WTG
- Piazzola temporanea
- Caviodotto MT
- Viabilità esistente
- Viabilità esistente da adeguare
- Adeguamenti temporanei alla viabilità
- Nuova viabilità



REGIONE LAZIO
 Provincia di Viterbo (VT)
 COMUNE DI CELLERE



REV.	DESCRIZIONE	DATA	REDATTO	CONTROL.	APPROV.
1	EMISSIONE PER ENTI ESTERNI	24/02/22	ANTEX	FURRO C.	MASTASI A.
0	EMISSIONE PER COMMENTI	18/02/22	ANTEX	FURRO C.	MASTASI A.

Committente:
IBERDROLA RENEWABLES ITALIA S.p.A.

Sette legge in: Piazzale dell'Industria, 40, 00144, Roma
 Partita I.V.A. 06977481008 - PEC: iberdro@iberdro.it

Progettista/Redattore:
Antex Via Jorio, 16 - Loc. Belvedere - 06100 Sirolo (SR) Tel: 0571.1663409
 web: www.iberdro.it - e-mail: info@iberdro.it

Progetto:
PARCO EOLICO DI "CELLERE"

Tecnico:
 Dot. Ing. Cesare Fumo
 Ordine degli Ingegneri
 della Provincia di Catania
 n° 6130 sez. A

Tavolo:
 STUDIO PLANOALTIMETRICO DEL SITO
 AEROGENERATORE C11

Scala:
 1:1.000

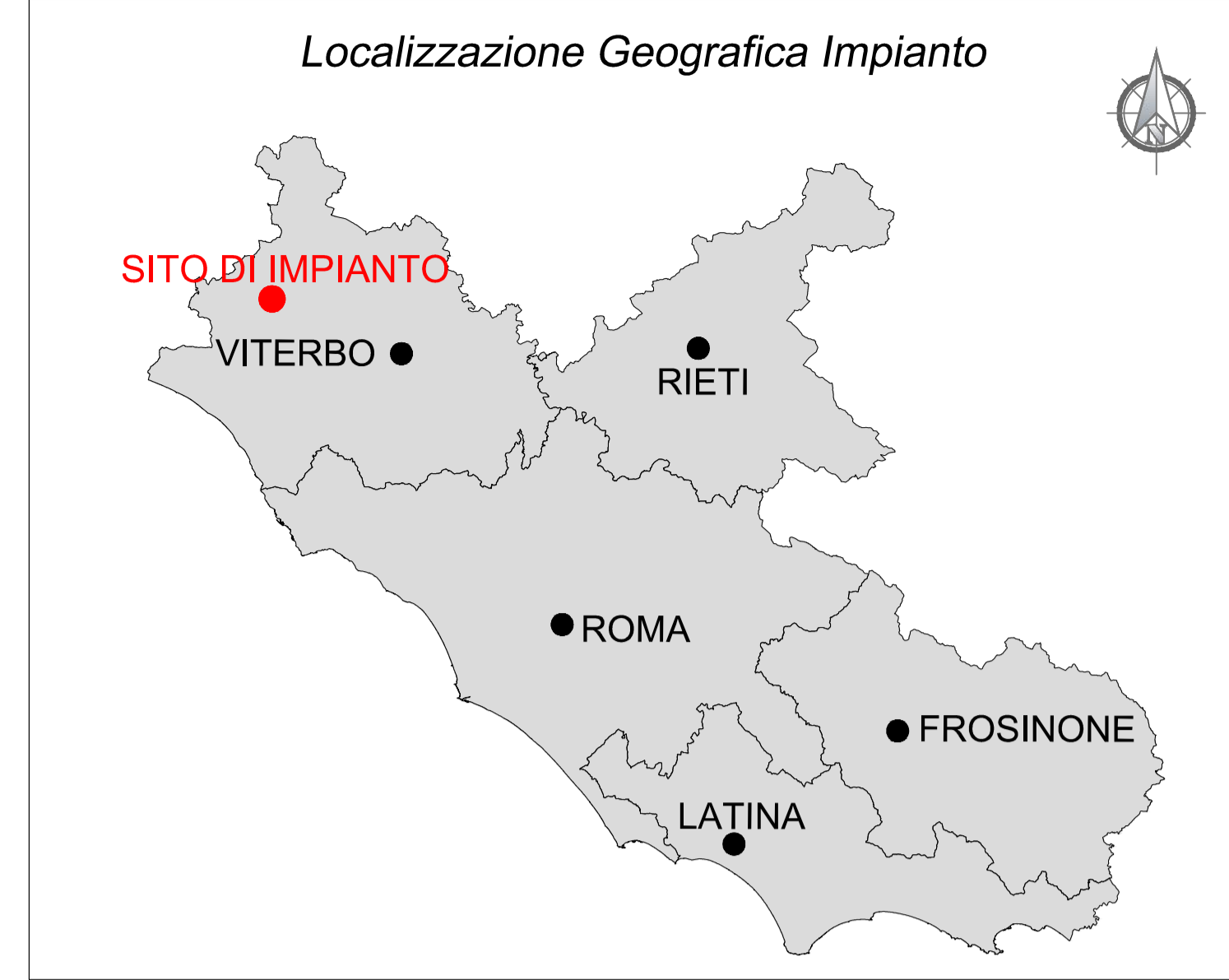
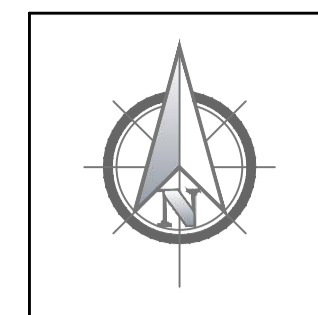
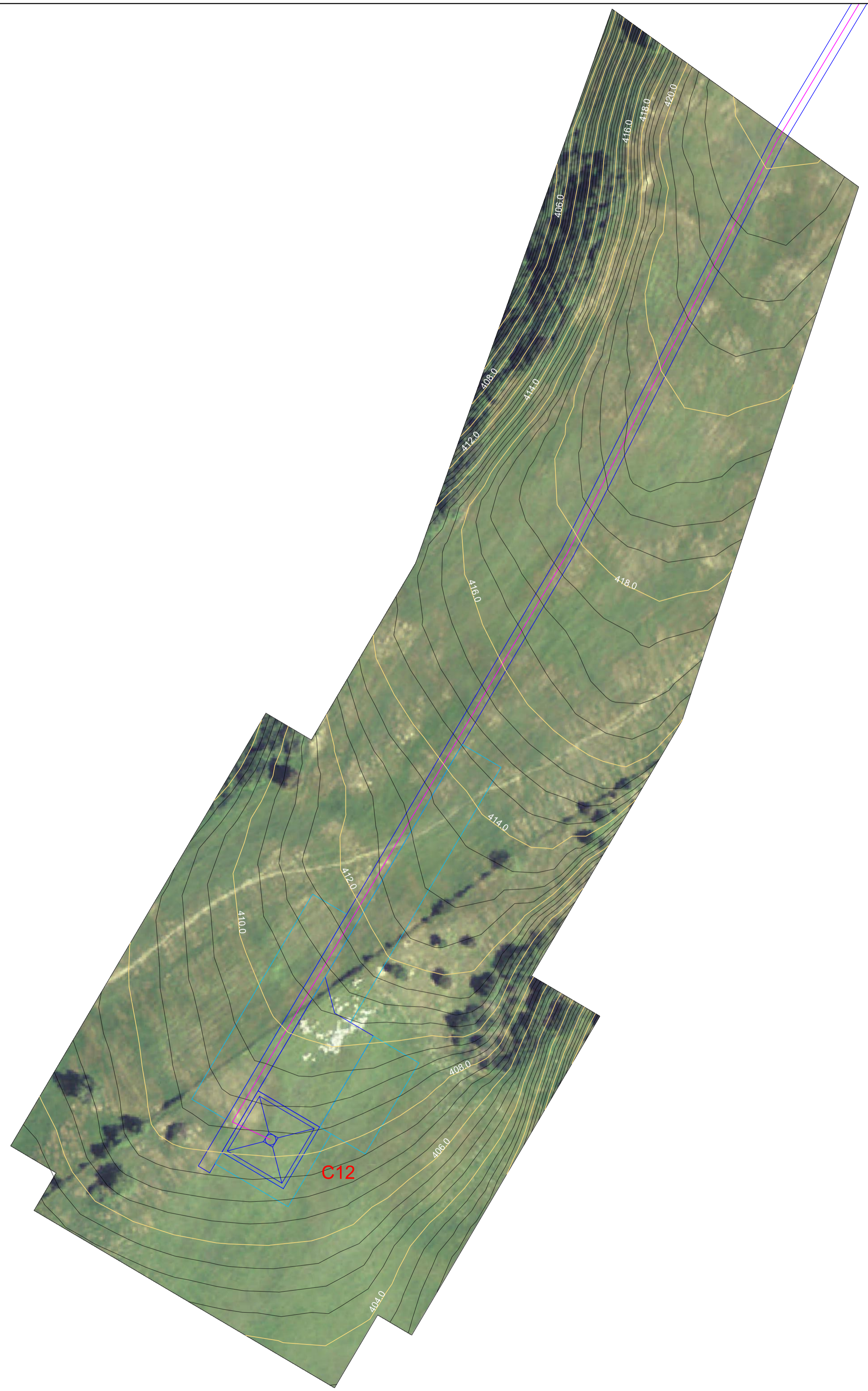
Nome DEL FILE:
 C20041S05-PD-PL-07-01

Allegato:
 9/10

F.to:
 A0

Livello:
DEFINITIVO

Il presente documento è di proprietà della ANTEX GROUP s.r.l.
 È vietata la comunicazione a terzi e la riproduzione senza il permesso scritto della società.
 La società ritiene i propri diritti e rispetta la legge.



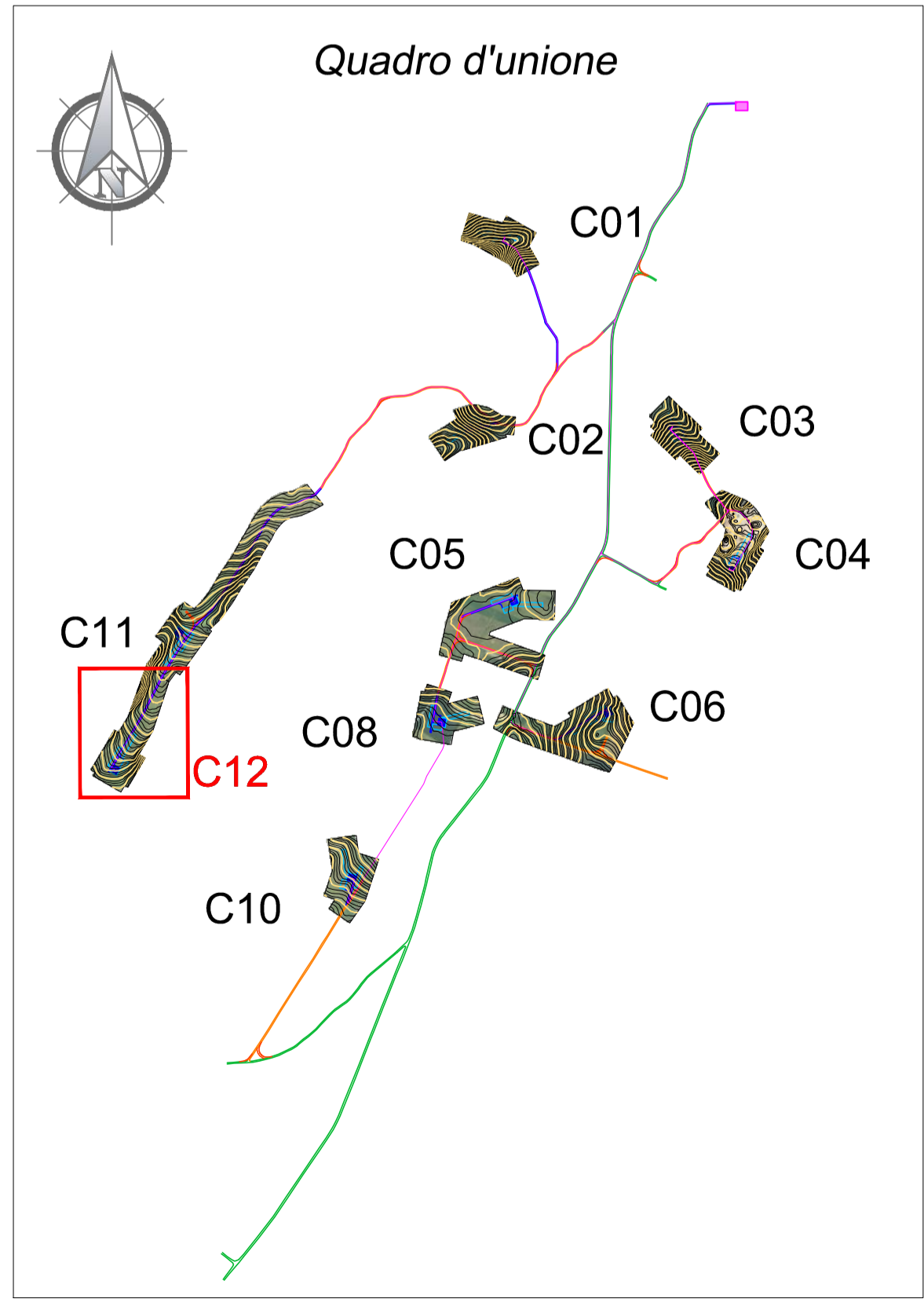
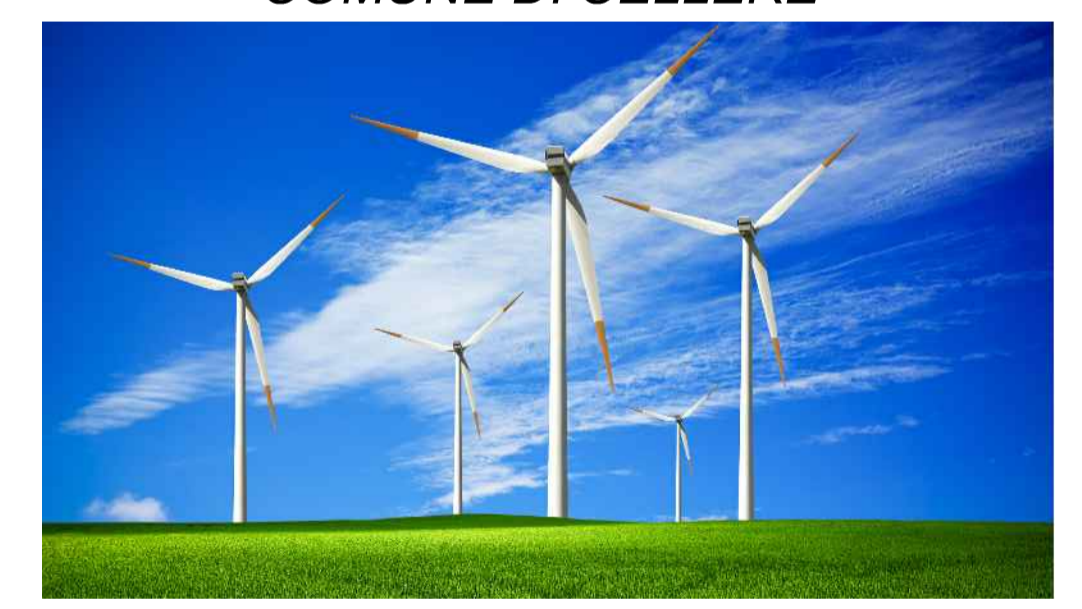
Legenda

- Curve di Livello "Normali" - Equidistanti 0,50m
- Curve di Livello "Direttrice" - Equidistanti 2,00m
- ▭ Piazzola WTG
- ▭ Piazzola temporanea
- Cavidotto MT
- Viabilità esistente
- Viabilità esistente da adeguare
- Adeguamenti temporanei alla viabilità
- Nuova viabilità

REGIONE LAZIO

Provincia di Viterbo (VT)

COMUNE DI CELLERE



REV.	DESCRIZIONE	DATA	REDATTO	CONTROL.	APPROV.
1	EMISSIONE PER ENTI ESTERNI	24/02/22	ANTEX	FURNO C.	NASTASI A.
0	EMISSIONE PER COMMENTI	18/02/22	ANTEX	FURNO C.	NASTASI A.

Committente:

IBERDROLA RENOVABLES ITALIA S.p.A.

Sede legale in Piazzale dell'Industria, 40, 00144, Roma
Partita I.V.A. 06977481008 - PEC: iberdro@iberdro.it

Società di Progettazione:

Antex group

Via Jonica, 16 - Loc. Belvedere - 98100 Siracusa (SR) Tel. 0931.1663409
web: www.antexgroup.it e-mail: info@antexgroup.it

Progetto: **PARCO EOLICO DI "CELLERE"**

Tavola: **STUDIO PLANOALTIMETRICO DEL SITO AEROGENERATORE C12**

Scala: 1:1.000 | Nome DIS./FILE: C20041S05-PD-PL-07-01 | Allegato: 10/10 | F.to: A1 | Livello: **DEFINITIVO**

Progettista/Resp. Tecnico: **Dott. Ing. Cesare Fumo**
Ordine degli Ingegneri della Provincia di Catania n° 6130 sez. A

Il presente documento è di proprietà della ANTEX GROUP srl. È vietata la comunicazione a terzi o la riproduzione senza il preventivo permesso scritto della suddetta. La società tutela i propri diritti a rigore di Legge.