

Localizzazione Geografica Impianto



Legenda

- Confini comunali
- Aerogeneratore: Fondazione, Piazzola definitiva, Sorvolo
- Piazzola temporanea
- Cavodoto MT
- Cavodoto interrato AT
- Sottostazione Elettrica Utente
- Nuova Stazione Elettrica TERNA Latera
- Viabilità esistente
- Viabilità esistente da adeguare
- Adeguamenti temporanei alla viabilità
- Nuova viabilità

Legenda PAI

- PAI IDRAULICA - ALLUVIONI  
(RISCHIO ALLUVIONI)
- R1
  - R2
  - R3
  - R4
- (PERICOLO ALLUVIONI)
- P3
  - P4
  - Sub fascia A

Nota: In legenda i testi in grigio indicano che l'area in questione non è presente all'interno dell'area rappresentata

REGIONE LAZIO

Provincia di Viterbo (VT)

COMUNE DI CELLERE



REV.	DESCRIZIONE	DATA	REDAITTO	CONTROLLO	APPROV.
1	EMISSIONE PER ENTI ESTERNI	24/02/22	ANTEX	FURNO C.	MASTASI A.
0	EMISSIONE PER COMMENTI	18/02/22	ANTEX	FURNO C.	MASTASI A.

Comitente:

**IBERDROLA RENEWABLES ITALIA S.p.A.**

Sede legale in Piazzale dell'Industria, 40 - 00144, Roma  
Punto L.V.A. 06977481008 - PEC: iberdro@iberdrorenewablesitalia.it

Progettista:

**Antex Group**

Via Anicò, 16 - Loc. Belvedere - 96100 Siracusa (SR) Tel. 0931.166409  
www.anteigroup.it e-mail: info@anteigroup.it

Progetto:

**PARCO EOLICO DI "CELLERE"**

Dot. Ing. Cesare Furno  
Ordine degli Ingegneri della Provincia di Catania n° 6130 sez. A

Nome: INQUADRAMENTO IMPIANTO EOLICO SU PIANO DI ASSETTO IDROGEOLOGICO - PERICOLO E RISCHIO ALLUVIONI

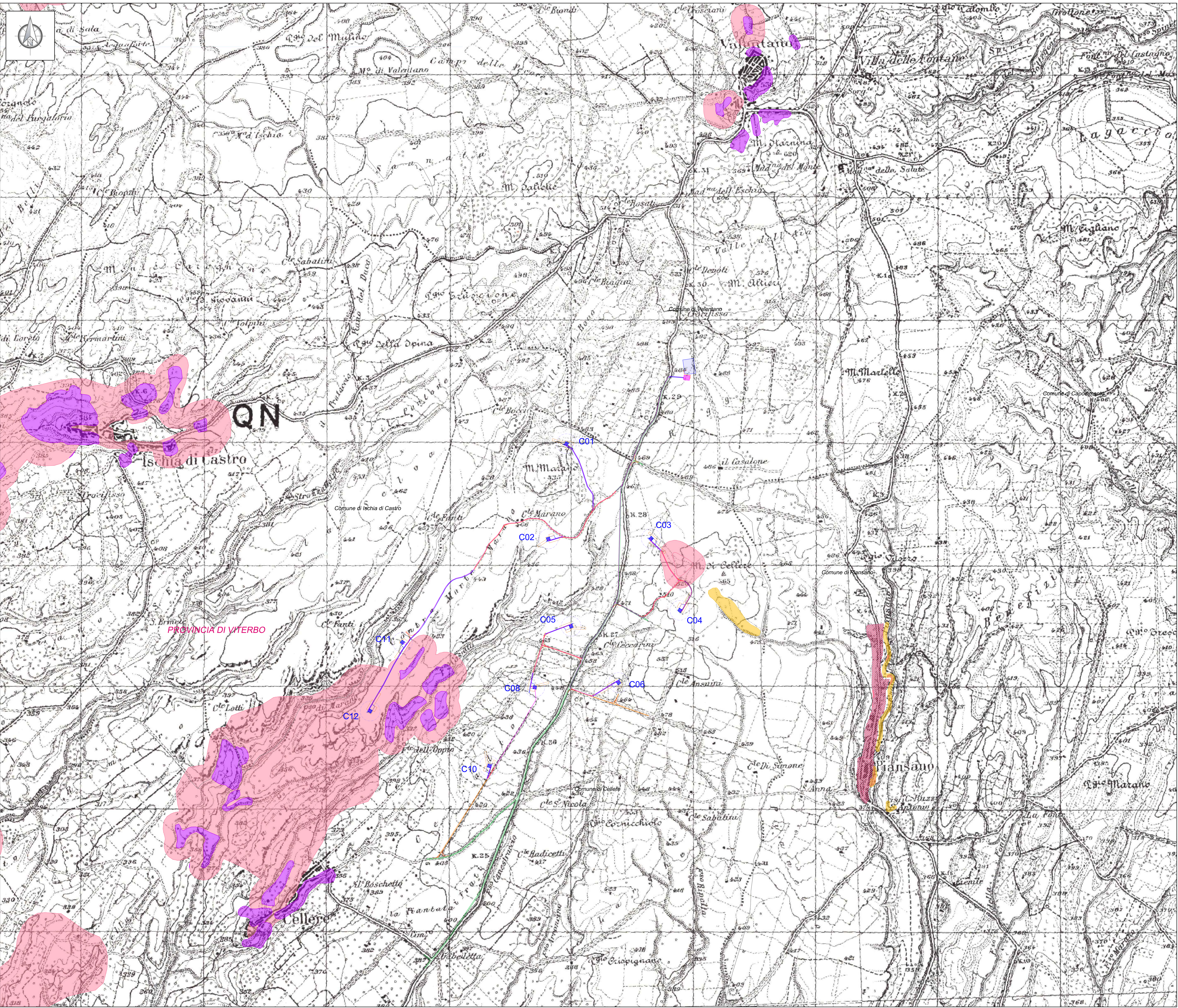
Scala: 1:10.000

Nome file: C:\20041505-VA-PL-05-01

Allegato: 1/2

Stato: AD

Versione: DEFINITIVO



Localizzazione Geografica Impianto



Legenda

- Confini comunali
- Aerogeneratore: Fondazioni, Piazzola definitiva, Sorvolo
- Piazzola temporanea
- Cavidotto MT
- Cavidotto interrato AT
- Sottostazione Elettrica Utente
- Nuova Stazione Elettrica TERNA Latera
- Viabilità esistente
- Viabilità esistente da adeguare
- Adeguamenti temporanei alla viabilità
- Nuova viabilità

Legenda PAI

- PAI GEOMORFOLOGIA - FRANA
- RISCHIO FRANA
- R2
  - R3
  - R4
- PERICOLO FRANA
- A equivalente a P4
  - B equivalente a P3
  - C equivalente a P2
  - Attenzione
  - P3
  - P4

Note: In legenda i testi in grigio indicano che l'area in questione non è presente all'interno dell'area rappresentata

REGIONE LAZIO

Provincia di Viterbo (VT)

COMUNE DI CELLERE



REV.	DESCRIZIONE	DATA	REDATTO	CONTROL.	APPROV.
1	EMISSIONE PER ENTI ESTERNI	24/02/22	ANTEX	FURIO C.	MASTASI A.
0	EMISSIONE PER COMMENTI	16/02/22	ANTEX	FURIO C.	MASTASI A.

Contributore:

**IBERDROLA RENEWABLES ITALIA S.p.A.**

Sede legale in Pizzardi dell'Industria, 40, 00144, Roma  
 Capitale L.14, 569.748.000 - PEC: iberdro@iberdro.it

**Antex group**

Via Umbra, 16 - Loc. Bellvedere - 06100 Sistrone (RI) Tel. 0931.1663409  
 web: www.antexgroup.it e-mail: info@antexgroup.it

Progetto: **PARCO EOLICO DI "CELLERE"**

Intestatario: **Dott. Ing. Cesare Fumo**  
 Ordine degli Ingegneri della Provincia di Catania n° 6130/962, A.

Intervento: **INQUADRAMENTO IMPIANTO EOLICO SU PIANO DI ASSETTO IDROGEOLOGICO: - PERICOLO E RISCHIO FRANA**

Scala: 1:10.000 Nome OG FILE: C20041505-VA-PL-05-01 Allegato: 2/2 Foglio: A0 Livello: **DEFINITIVO**

Il presente documento è di proprietà della ANTEX GROUP s.r.l.  
 È vietata la ristampa o l'uso non autorizzato senza il permesso scritto della suddetta.  
 La società si riserva il diritto di modificare i contenuti senza preavviso.