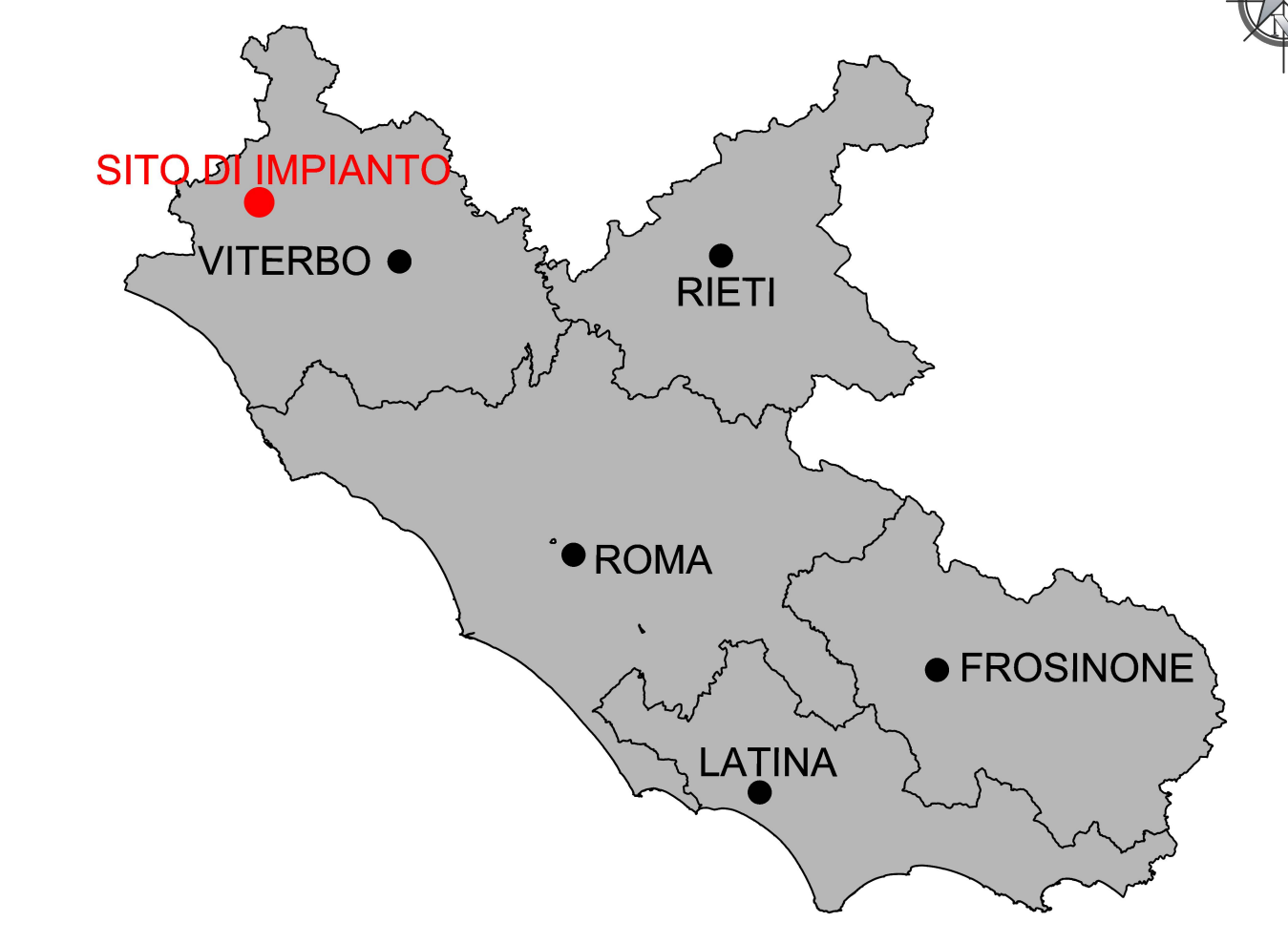




Localizzazione Geografica Impianto

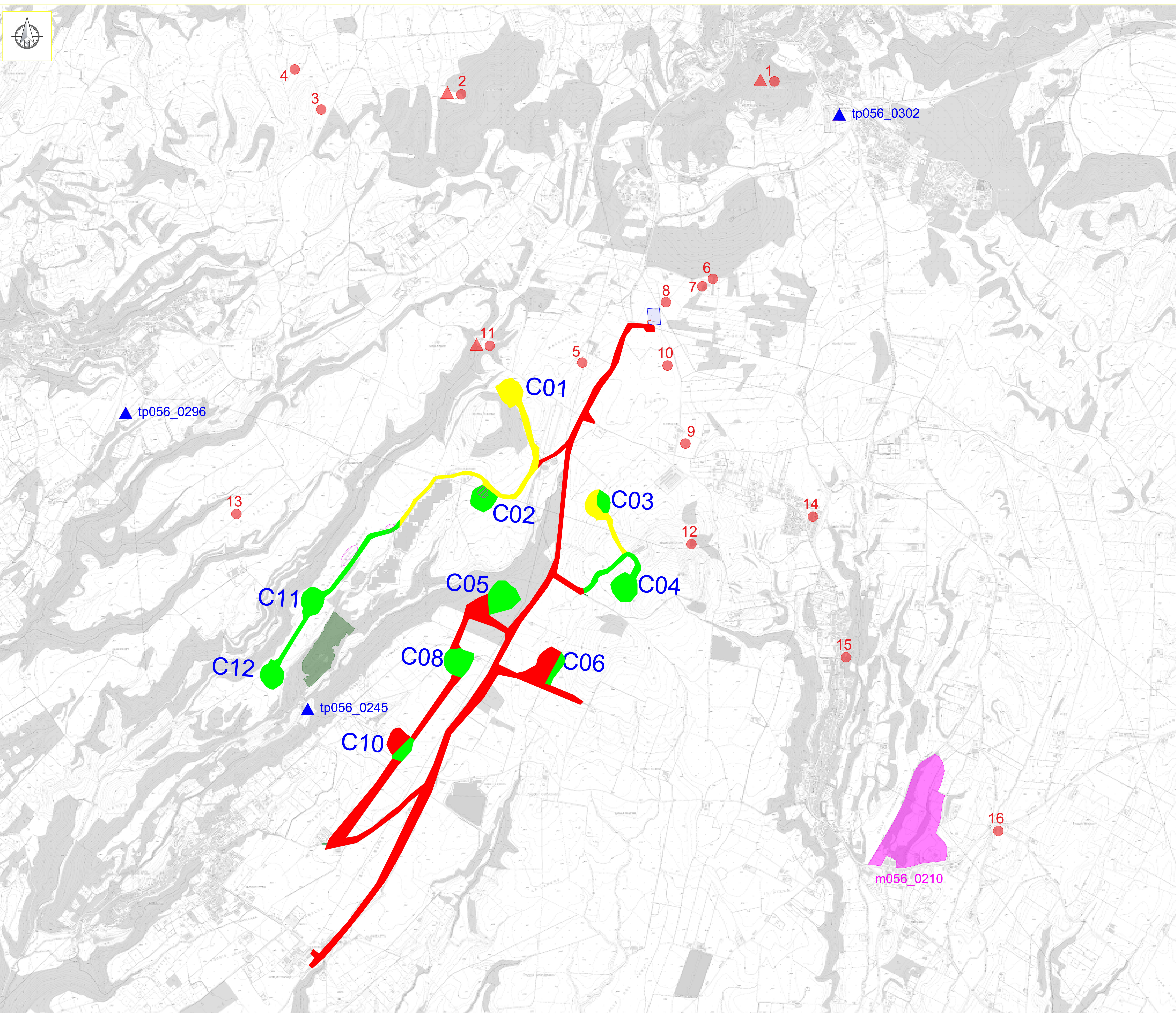


Legenda

- Confini comunali
- Aerogeneratore: Fondazione, Piazzola definitiva, Sorvolto
- Piazzola temporanea
- Cavidotto MT
- Cavidotto interrato AT
- Sottostazione Elettrica Ulteriore
- Nuova Stazione Elettrica TERNA Latera
- Viabilità esistente
- Viabilità esistente da adeguare
- Adeguamenti temporanei alla viabilità
- Nuova viabilità

Legenda delle emergenze e della visibilità dei suoli

- VINCOLI IN RETE
- SITI NOTI
- PTPR REGIONE LAZIO: AREE ARCHEOLOGICHE
- PTPR REGIONE LAZIO: BENI ARCHEOLOGICI PUNTUALI
- VINCOLO DM 07/04/97 POGGIO MARINELLO
- CARTA DELLA VISIBILITA'
- VISIBILITA' BUONA
- VISIBILITA' MEDIA
- VISIBILITA' SCARSA
- AREA INACCESSIBILE
- CONCENTRAZIONE DI REPERTI



REGIONE LAZIO

Provincia di Viterbo (VT)

COMUNE DI CELLERE



1	EMISSIONE PER ENTI ESTERNI	24/02/22	COZZANTINI A.	FURVO C.	NASTASI A.
0	EMISSIONE PER COMMENTI	18/02/22	COZZANTINI A.	FURVO C.	NASTASI A.
REV.	DESCRIZIONE	DATA	REDATTO	CONTROL.	APPROV.

Comittente:
IBERDROLA RENEWABLES ITALIA S.p.A.

Sede legale in Piazza dell'Industria, 40, 00144, Roma
Porta LVA, 0697481008 - PEC: Iberdro@iberdro.it

Società di Progettazione:
Antex group

Progetto:
PARCO EOLICO DI "CELLERE"

Progettato/Redatto/Verificato:
Dot. Ing. Cesare Fumo
Ordine degli Ingegneri della Provincia di Catania n° 6130 sez. A

Architetto:
Dot. Alessandro Costantini
Iscrizione come Architetto n° 3209 nell'Albo Nazionale degli Architetti e 1 Fascia

Scala: 1:9000
Nome DEL FILE: C20041505-VA-PL-11-01
Foglio: 1/1
Fase: Uscita:
DEFINITIVO

Il presente documento è di proprietà della ANTEX GROUP s.p.a. È vietata la ristampa o l'uso non autorizzato senza il permesso scritto della società. Le società aderenti i propri diritti e regole di legge.