

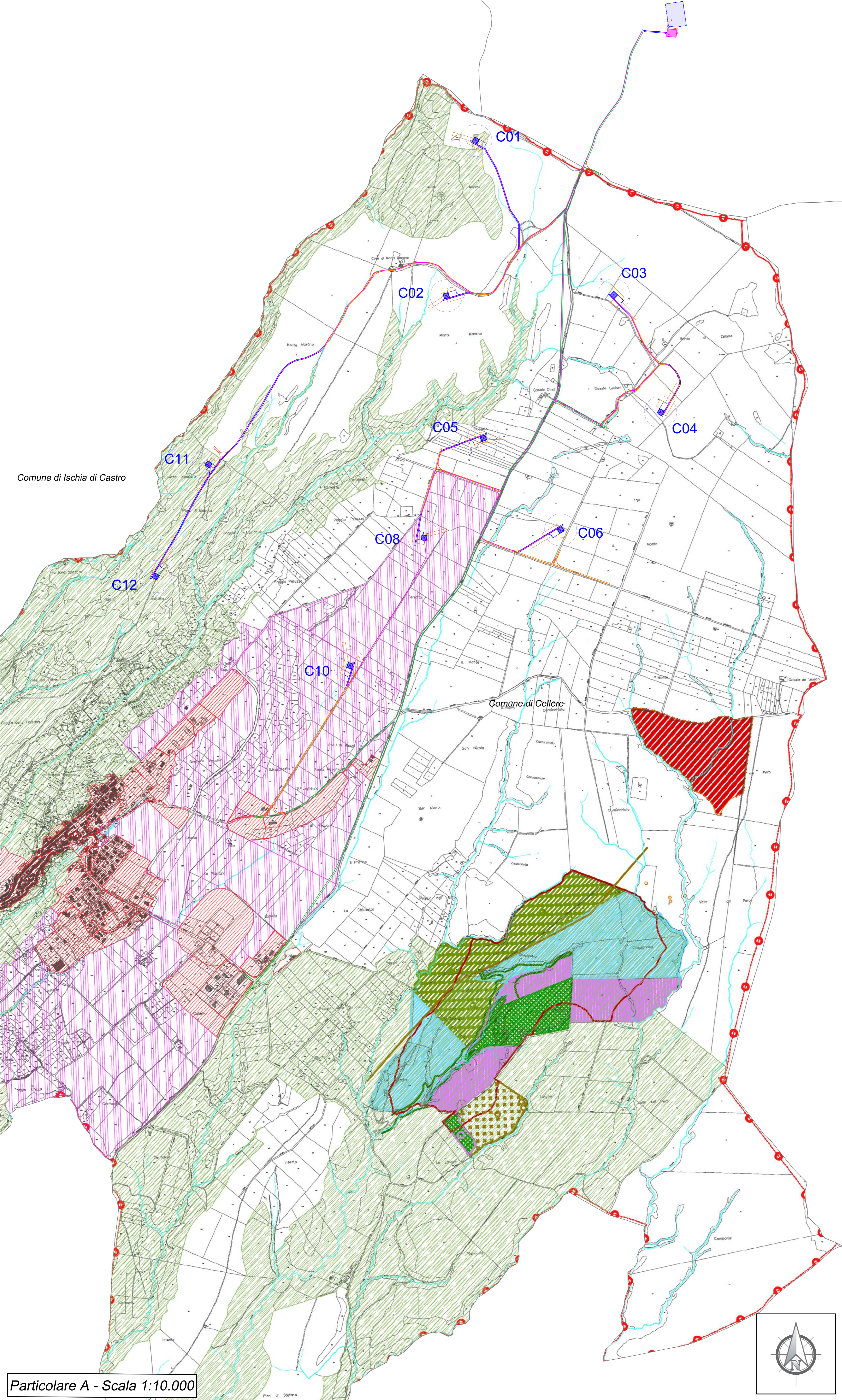
COMUNE DI CELLERE (VT)

Variante al P.R.G.
Zone Agricole

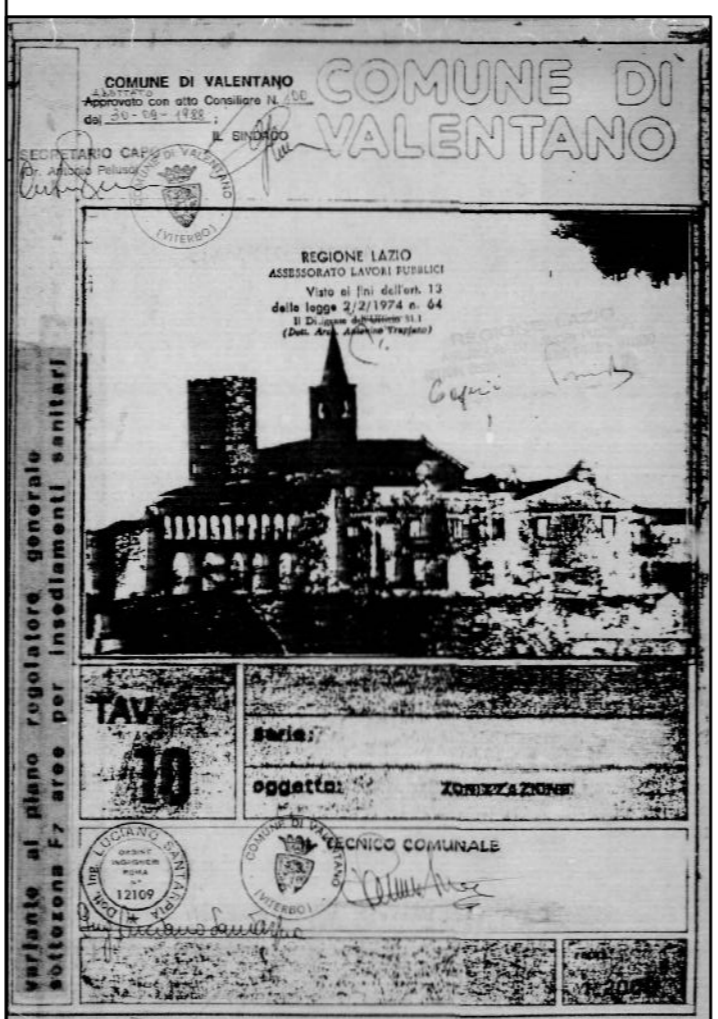
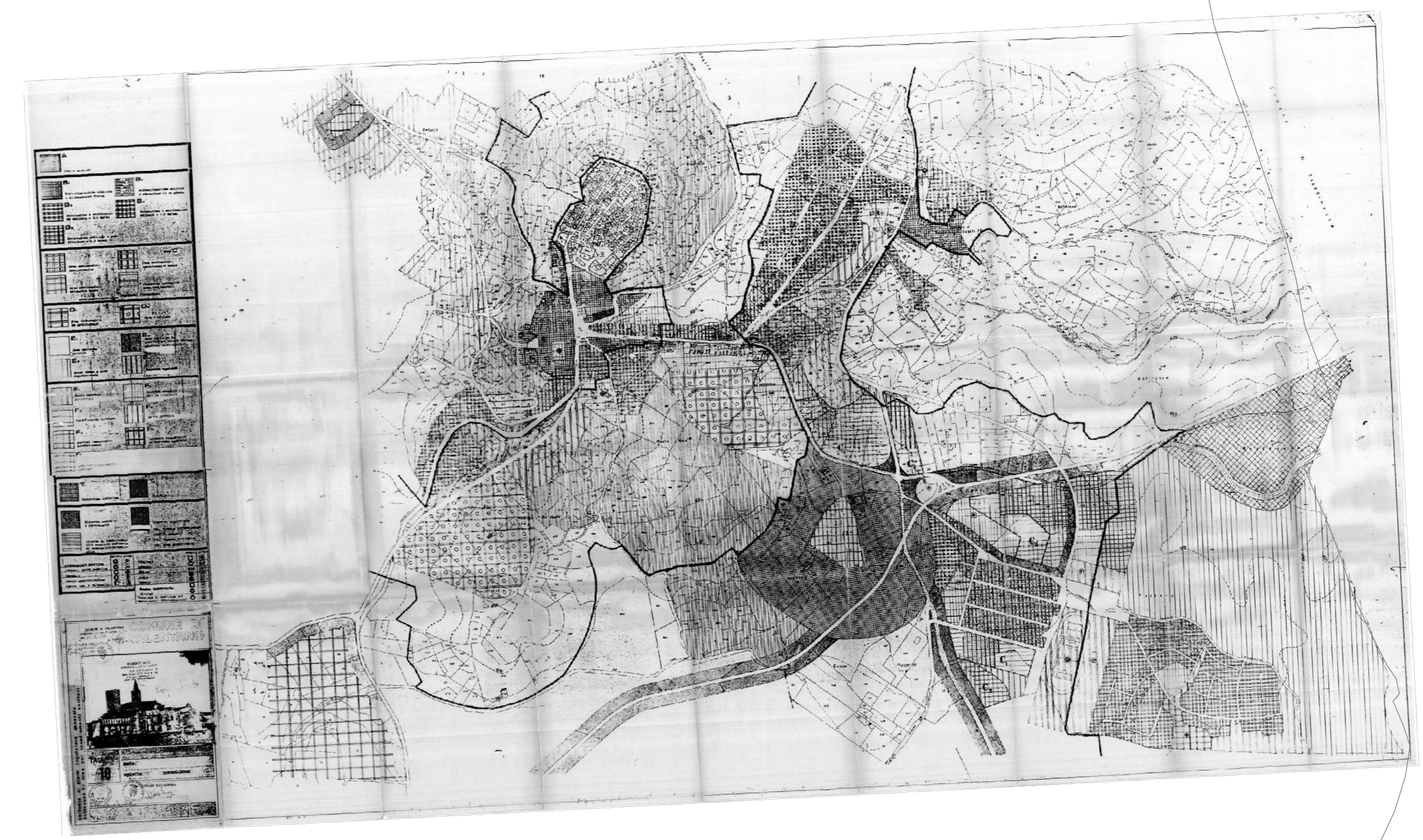
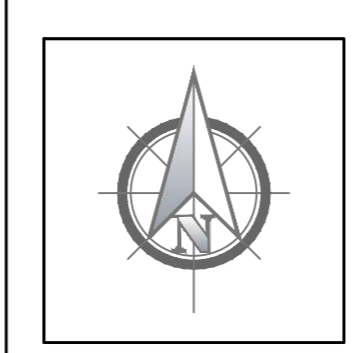
1:10.000

Legenda PRG Cellere

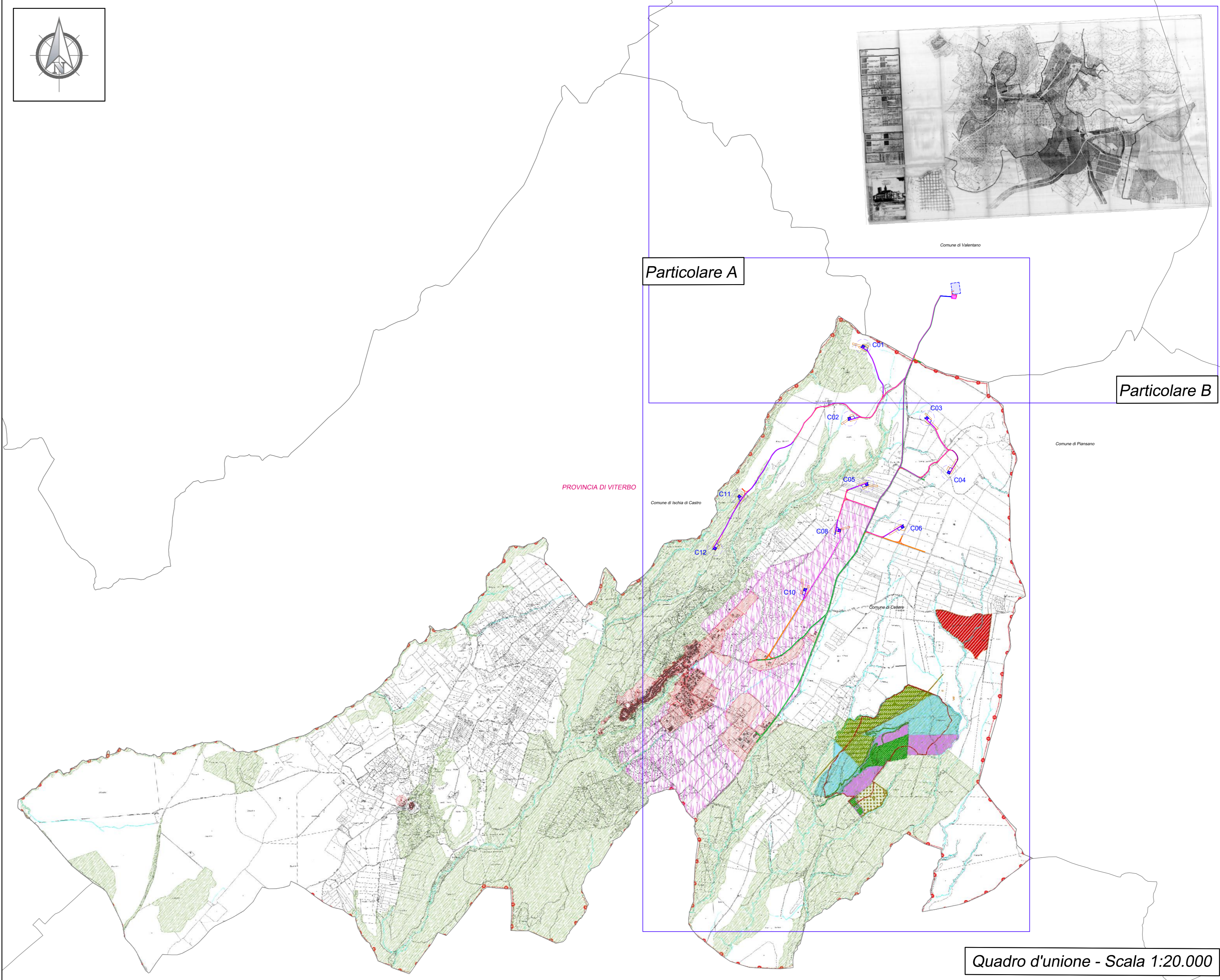
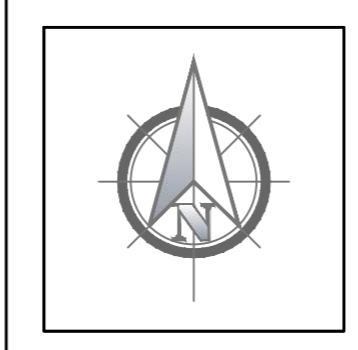
- Zona E1 Agricola Normale
- Zona E2 Agricola Speciale
- Zona E3 Agricola boschiva e/o di particolare valore paesaggistico



Particolare A - Scala 1:10.000



Particolare B - Scala 1:10.000



Quadro d'unione - Scala 1:20.000



Legenda

- Confini comunali
- Aerogeneratore: Fondazioni, Piazzola definitiva, Sorvolo
- Piazzola temporanea
- Cavidotto MT
- Cavidotto interrato AT
- Sottostazione Elettrica Utente
- Nuova Stazione Elettrica TERNA Latera
- Viabilità esistente
- Viabilità esistente da adeguare
- Adeguamenti temporanei alla viabilità
- Nuova viabilità

REGIONE LAZIO
Provincia di Viterbo (VT)
COMUNE DI CELLERE



REV.	DESCRIZIONE	DATA	REDATTO	CONTROL.	APPROV.
1	EMISSIONE PER ENTI ESTERNI	24/02/22	ANTEX	FURNO C.	MASTASI A.
0	EMISSIONE PER COMMENTI	18/02/22	ANTEX	FURNO C.	MASTASI A.

Comititante:

IBERDROLA RENEWABLES ITALIA S.p.A.

IBERDROLA
Ingegneria & Innovazione

Comitente:

Antex group

Parco: **PARCO EOLICO DI "CELLERE"**

Intervento:

INQUADRAMENTO IMPIANTO SU STRUMENTI URBANISTICI COMUNALI: COMUNI DI CELLERE E VALENTANO

Scale:

IND.	Nome: CIG/FILE: C20041505-VA-PL-13-01	Allegato:	F.Bo:	1/1	AO	DEFINITIVO
------	---------------------------------------	-----------	-------	-----	----	------------