

REGIONE LAZIO

Provincia di Viterbo (VT)

COMUNE DI CELLERE



REV.	DESCRIZIONE	DATA	REDATTO	CONTROL.	APPROV.
1	EMISSIONE PER ENTI ESTERNI	24/02/22	LO PRESTI I.	FURNO C.	NASTASI A.
0	EMISSIONE PER COMMENTI	18/02/22	LO PRESTI I.	FURNO C.	NASTASI A.

Committente:

IBERDROLA RENEVABLES ITALIA S.p.A.



Sede legale in Piazzale dell'Industria, 40, 00144, Roma
Partita I.V.A. 06977481008 - PEC: iberdrolarenovablesitalia@pec.it

Società di Progettazione:



Ingegneria & Innovazione

Via Jonica, 16 - Loc. Belvedere - 96100 Siracusa (SR) Tel. 0931.1663409
Web: www.antexgroup.it e-mail: info@antexgroup.it

Progetto:

PARCO EOLICO DI "CELLERE"

Progettista/Resp. Tecnico

Dott. Ing. Cesare Furno
Ordine degli Ingegneri
della Provincia di Catania
n° 6130 sez. A

Elaborato:

ANALISI D'INTERVISIBILITA' - FOTOSOMULAZIONI

Scala:

NA

Nome DIS/FILE:

C20041S05-VA-EA-5.2-01

Allegato:

1/1

F.to:

A4

Livello:

DEFINITIVO

Il presente documento è di proprietà della ANTEX GROUP srl.
È vietato la comunicazione a terzi o la riproduzione senza il permesso scritto della suddetta.
La società tutela i propri diritti a rigore di Legge.



INDICE

1. PREMESSA.....	3
2. INQUADRAMENTO PUNTI DI RIPRESA.....	4
3. PUNTO DI RIPRESA 7.....	5
4. PUNTO DI RIPRESA 21.....	6
5. PUNTO DI RIPRESA 26.....	7
6. PUNTO DI RIPRESA 35.....	8
7. PUNTO DI RIPRESA 36.....	9
8. PUNTO DI RIPRESA 37.....	10
9. RPUNTO DI RIPRESA 39	11
10. PUNTO DI RIPRESA 66 a.....	12
11. PUNTO DI RIPRESA 66 b.....	13
12. PUNTO DI RIPRESA 66 c.....	14
13. PUNTO DI RIPRESA 108.....	15
14. PUNTO DI RIPRESA 123.....	16
15. PUNTO DI RIPRESA 124.....	17
16. PUNTO DI RIPRESA 132.....	18
17. PUNTO DI RIPRESA 133.....	19
18. PUNTO DI RIPRESA 134.....	20
19. PUNTO DI RIPRESA 135.....	21
20. PUNTO DI RIPRESA 136.....	22
21. PUNTO DI RIPRESA 137.....	23
22. PUNTO DI RIPRESA 138.....	24
23. PUNTO DI RIPRESA 139.....	25
24. PUNTO DI RIPRESA 140.....	26

1. PREMESSA

Su incarico di IBERDROLA Renovables Italia S.p.A., la società Antex Group Srl ha redatto il progetto definitivo relativo alla realizzazione di un impianto eolico nel comune di Cellere, nella provincia di Viterbo.

Il progetto prevede l'installazione di n. 10 nuovi aerogeneratori con potenza unitaria di 6 MW, per una potenza complessiva di impianto di 60MW.

Gli aerogeneratori saranno collegati alla nuova Stazione di trasformazione Utente, posta nel comune di Valentano (VT), tramite cavidotti interrati con tensione nominale pari a 30 kV.

La stazione di trasformazione utente riceverà l'energia proveniente dall'impianto eolico a 30 kV e la eleverà alla tensione di 150 kV.

Tutta l'energia elettrica prodotta verrà ceduta alla rete tramite collegamento in antenna a 150 kV, da cabina utente adiacente, in nuova Stazione Elettrica di Smistamento di Terna da inserire in entra-esce sulla linea RTN esistente "Latera-San Savino" a 150 kV.

Le attività di progettazione definitiva e di studio di impatto ambientale sono state sviluppate dalla società di ingegneria Antex Group Srl.

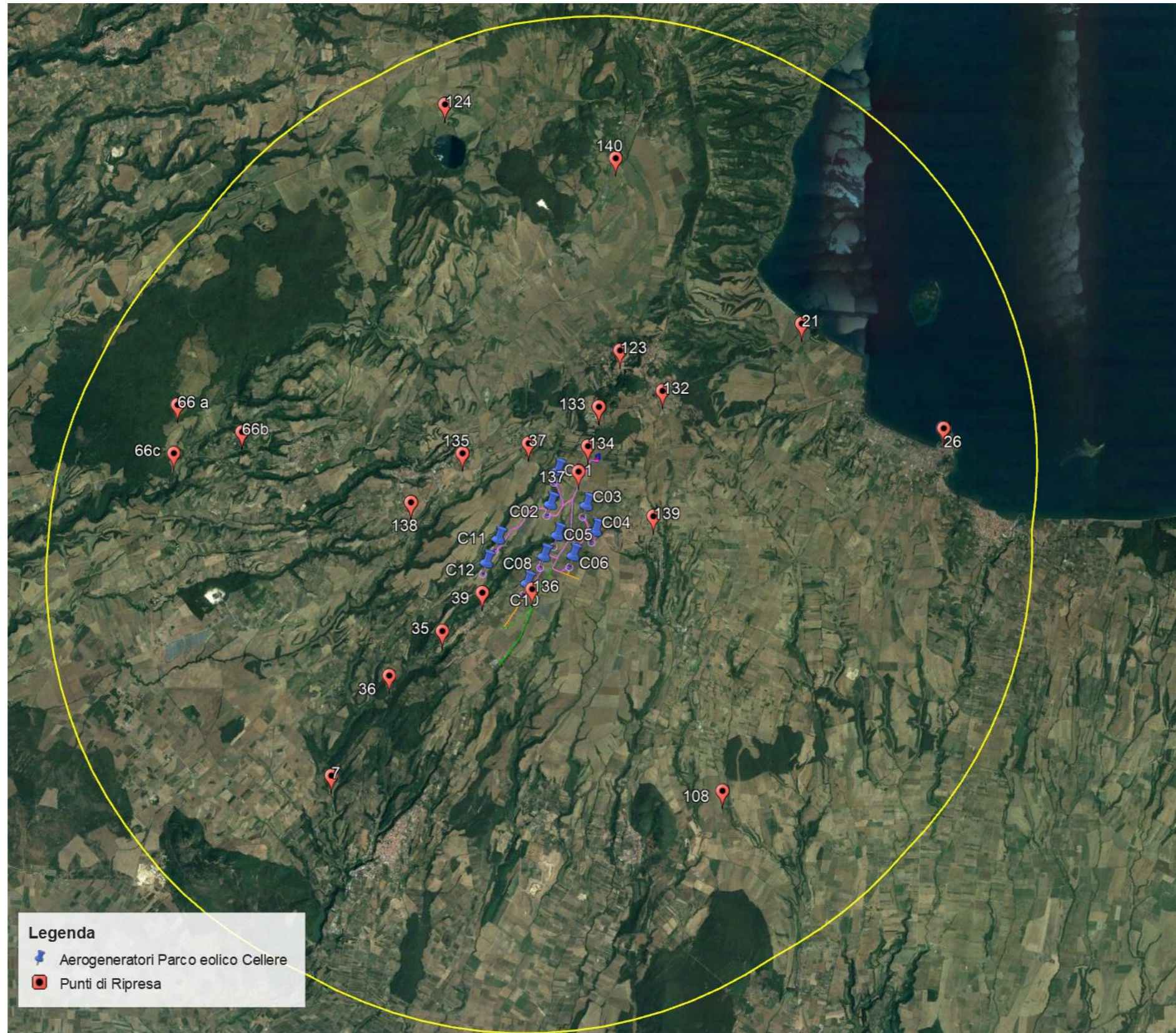
Antex Group Srl è una società che fornisce servizi globali di consulenza e management ad Aziende private ed Enti pubblici che intendono realizzare opere ed investimenti su scala nazionale ed internazionale.

È costituita da selezionati e qualificati professionisti uniti dalla comune esperienza professionale nell'ambito delle consulenze ingegneristiche, tecniche, ambientali e gestionali.

Sia Antex che Iberdrola pongono a fondamento delle attività e delle proprie iniziative, i principi della qualità, dell'ambiente e della sicurezza come espressi dalle norme ISO 9001, ISO 14001 e OHSAS 18001 nelle loro ultime edizioni.

Difatti, in un'ottica di sviluppo sostenibile proprio e per i propri clienti e fornitori, le Aziende citate posseggono un proprio Sistema di Gestione Integrato Qualità-Sicurezza-Ambiente.

2. INQUADRAMENTO PUNTI DI RIPRESA



3. PUNTO DI RIPRESA 7

CANINO

CASTELSARDO (ROVINE)_ID_187639 - VIR Architettonico
PUNTI ARCHEOLOGICI TIPIZZATI_TP_056_0254 - PTPR

Punto di osservazione: PR 7 (COORDINATE GEOGRAFICHE 724856.17 m E - 4706342.61m N)

VISIBILITA' PARCO EOLICO: NON VISIBILE

Relazione con parco eolico di progetto:

Il punto di scatto è posto nelle vicinanze del bene, che però non risulta accessibile, e dista circa 6,12 km dall'aerogeneratore C12 più vicino. La conformazione del territorio ad andamento prettamente collinare e la presenza di vegetazione ad alto fusto non permettono la visione dell'impianto, non alterando così le caratteristiche del paesaggio.

INQUADRAMENTO PR7 RISPETTO AL PARCO EOLICO

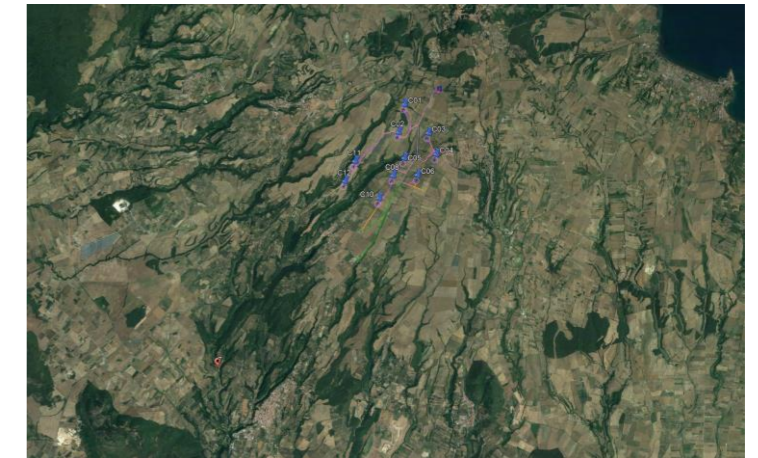


FOTO – STATO DI FATTO



POST – OPERAM



4. PUNTO DI RIPRESA 21

CAPODIMONTE

CAPPELLA DI SANT'AGAPITO_ID_160386 - VIR Architettonico

CAPPELLA DI SANT'AGAPITO_SPM_0624 - Beni del Patrimonio Monumentale Puntuali

MONTE BISENZIO, POGGIO DELLA VALLICELLA_M056_0128 - Aree Archeologiche art.42

MONTE BISENZIO, POGGIO DELLA VALLICELLA_PAC_0131 - Parchi Archeologici e Culturali

Punto di osservazione: PR 21 (COORDINATE GEOGRAFICHE 735543.46 m E - 4717283.18 m N)

VISIBILITA' PARCO EOLICO: VISIBILE

Relazione con parco eolico di progetto:

Il punto di osservazione, in direzione dell'impianto, dista circa 6,50 km dall'aerogeneratore C03 più vicino. Il bene è posto sulla strada provinciale SP-14. La conformazione del territorio ad andamento prettamente collinare non consente la visione completa dell'impianto eolico in progetto, di cui risulta visibile la parte sommitale di un aerogeneratore, subito dietro la collina.

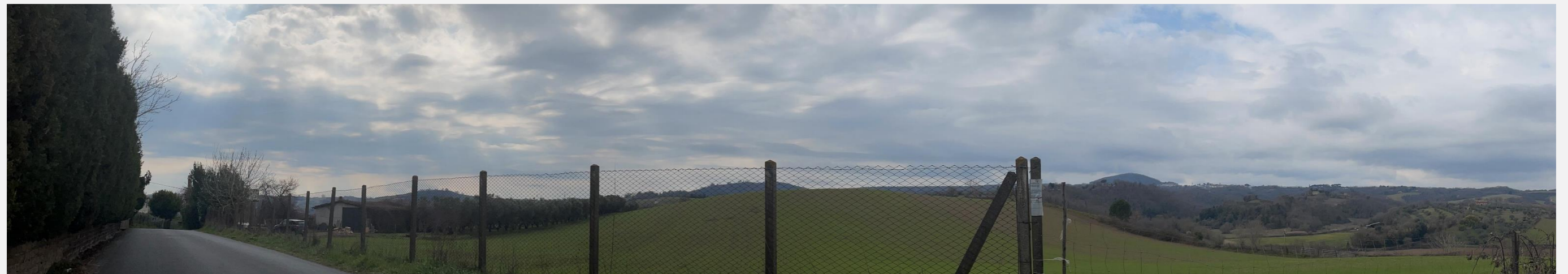
INQUADRAMENTO PR21 RISPETTO AL PARCO EOLICO



FOTO – STATO DI FATTO



FOTOSIMULAZIONE



5. PUNTO DI RIPRESA 26

CAPODIMONTE

PORTO DI CAPODIMONTE_ID_3080091 - VIR Archeologico

Punto di osservazione: PR 26 (COORDINATE GEOGRAFICHE 499251.62 m E - 4533308.37m N)

VISIBILITA' PARCO EOLICO: NON VISIBILE

Relazione con parco eolico di progetto:

Il punto di osservazione è posto a 8,50 km dall'aerogeneratore C04 più vicino. La conformazione del territorio ad andamento prettamente collinare all'orizzonte non permette la visione del parco eolico di Cellere.

INQUADRAMENTO PR26 RISPETTO AL PARCO EOLICO

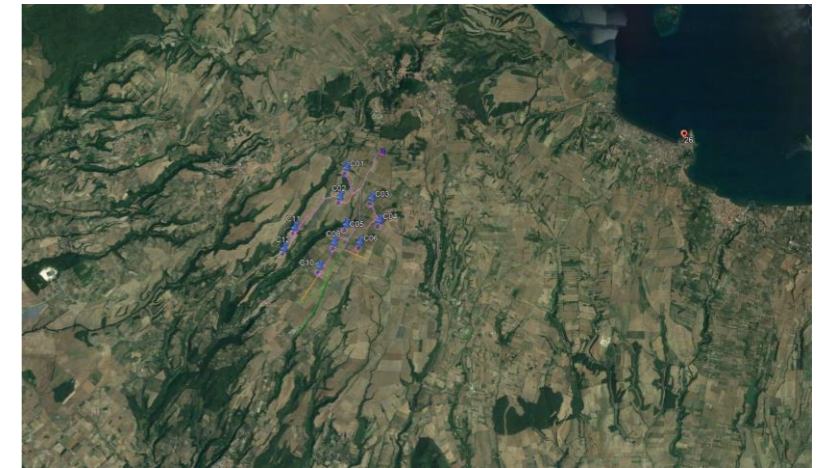
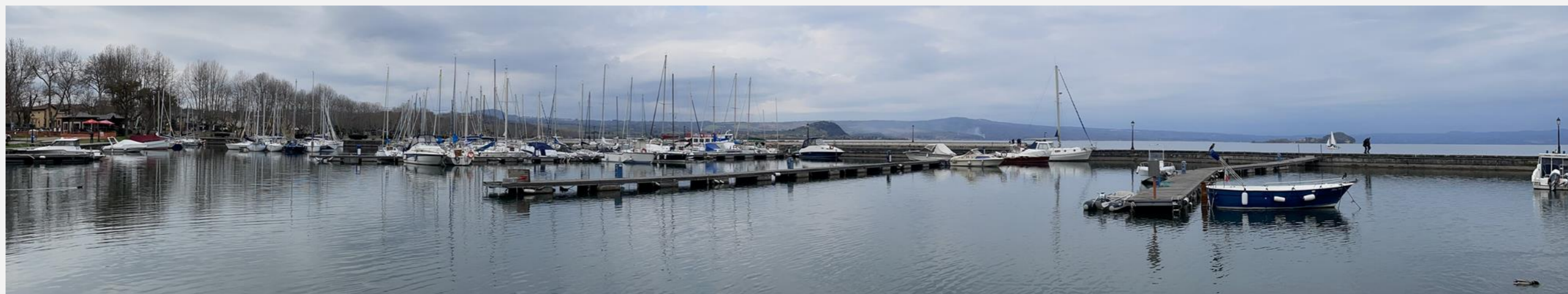


FOTO - STATO DI FATTO



FOTO POST - OPERAM



r

6. PUNTO DI RIPRESA 35

CELLERE

PORTA_ID_286757 - VIR Architettonico

ROCCA DI CELLERE_ID_278926 - VIR Architettonico

CASTELLO DEI FARNESE_ID_200113 - VIR Architettonico

PALAZZO MACCHI/ROCCA_ID_3197682 - VIR Architettonico

Punto di osservazione: PR 35 (COORDINATE GEOGRAFICHE 727372.26 m E - 4709823.66 m N)

VISIBILITA' PARCO EOLICO: NON VISIBILE

Relazione con parco eolico di progetto:

Il punto di osservazione, in corrispondenza del bene, dista circa 2 km dall'aerogeneratore C-12 più vicino. La conformazione collinare e la presenza di vegetazione, in direzione del parco eolico in progetto, rende quest'ultimo non visibile.

INQUADRAMENTO PR35 RISPETTO AL PARCO EOLICO

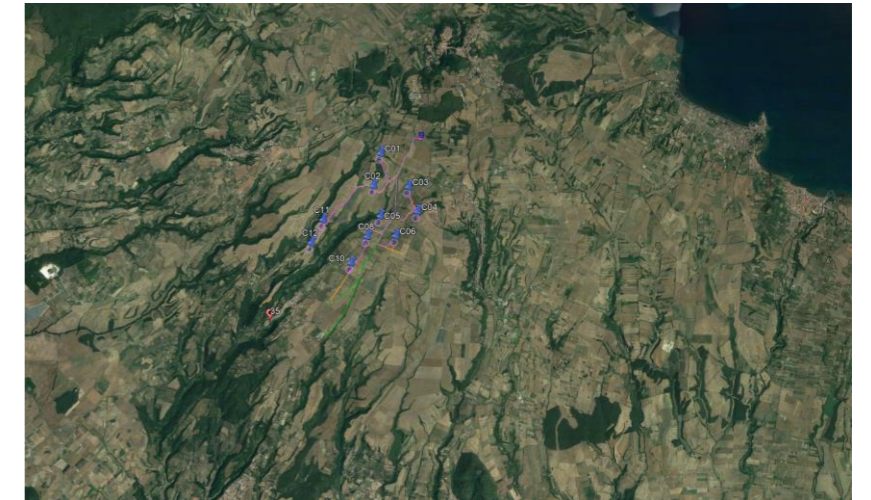
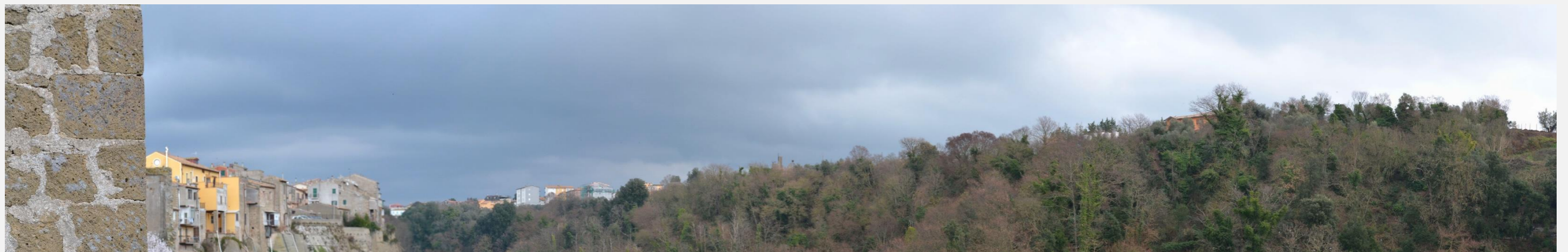


FOTO – STATO DI FATTO



FOTO POST-OPERAM



7. PUNTO DI RIPRESA 36

CELLERE
PARCO DELLE SORGENTI DEL TIMONE

Punto di osservazione: PR 36 (COORDINATE GEOGRAFICHE 504524.39 m E - 4532799.02 m N)
VISIBILITA' PARCO EOLICO: NON VISIBILE

Relazione con parco eolico di progetto:

Il parco dista circa 3,60 km dall'aerogeneratore C12 più vicino. La presenza di fitta vegetazione ad alto fusto non permette la visione dell'impianto eolico in progetto.

INQUADRAMENTO PR36 RISPETTO AL PARCO EOLICO

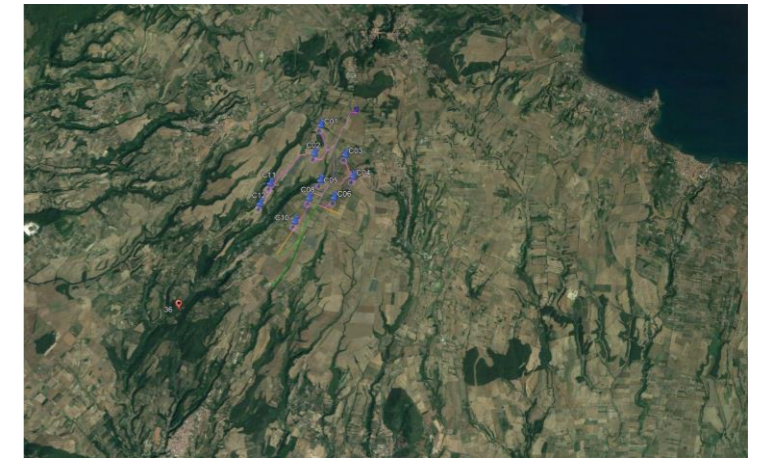


FOTO – STATO DI FATTO



FOTO POST-OPERAM



8. PUNTO DI RIPRESA 37

CELLERE

VALLE DEL BOVO_ID_3074685_ID_3074685 - VIR Archeologico

Punto di osservazione: PR 37 (COORDINATE GEOGRAFICHE 729271.09 m E - 4714265.19 m N)

VISIBILITA' PARCO EOLICO: VISIBILE

Relazione con parco eolico di progetto:

Il punto di osservazione posto in corrispondenza del bene dista circa 760 m km dall'aerogeneratore C01. Il parco eolico, vista la distanza ridotta, risulta visibile interamente con 10 aerogeneratori, di alcuni risulta visibile la sola parte superiore.

INQUADRAMENTO PR37 RISPETTO AL PARCO EOLICO

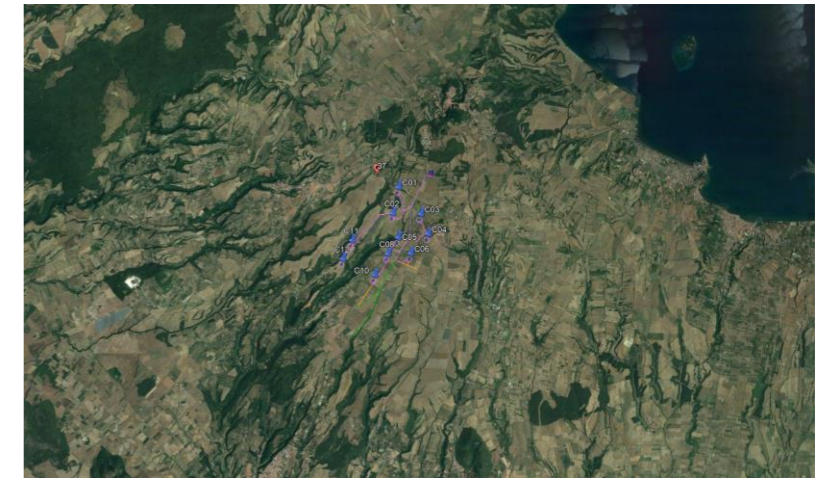


FOTO – STATO DI FATTO



FOTOSIMULAZIONE



9. RPUNTO DI RIPRESA 39

CELLERE
PUNTI ARCHEOLOGICI TIPIZZATI_TP_056_0245 – PTPR

Punto di osservazione: PR 39 (COORDINATE GEOGRAFICHE 728291.21 m E - 4710756.08m N)
VISIBILITA' PARCO EOLICO: VISIBILE

Relazione con parco eolico di progetto:

I beni distano circa 860 m dall'aerogeneratore C12 più vicino. Il parco eolico, vista la distanza ridotta, risulta visibile interamente con 10 aerogeneratori e il suo inserimento nel paesaggio già caratterizzato dalla presenza di infrastrutture elettriche esistenti non ne altera le caratteristiche.

INQUADRAMENTO PR39 RISPETTO AL PARCO EOLICO

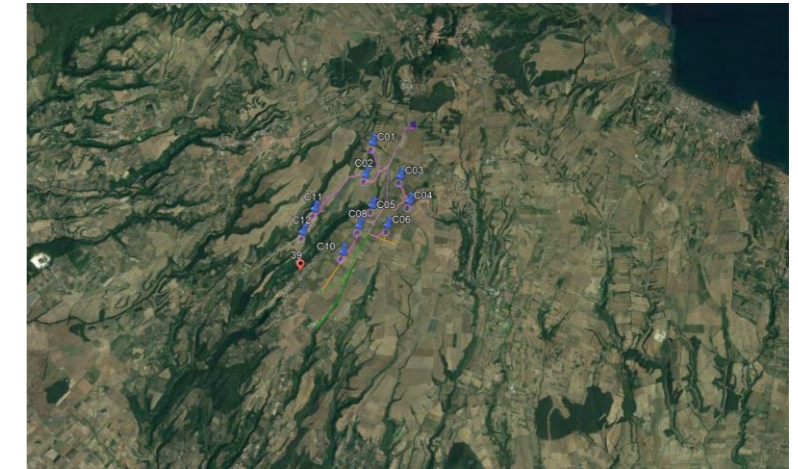


FOTO – STATO DI FATTO



FOTOSIMULAZIONE



10. PUNTO DI RIPRESA 66 a

FARNESE
RISERVA NATURALE SELVA DEL LAMONE_F019 - Aree Protette

Punto di osservazione: PR 66 a (COORDINATE GEOGRAFICHE 506046.05 m E - 4532376.50 m N)
VISIBILITA' PARCO EOLICO: NON VISIBILE

Relazione con parco eolico di progetto:

Il punto di osservazione dista circa 8 km dall'aerogeneratore C12 più vicino. La presenza rilevante di vegetazione ad alto fusto e della configurazione del layout, non permette la visione dell'impianto eolico in progetto.

INQUADRAMENTO PR66 a RISPETTO AL PARCO EOLICO



FOTO – STATO DI FATTO



FOTO POST-OPERAM



11. PUNTO DI RIPRESA 66 b

FARNESE

AREA CONTINUA SELVA DEL LAMONE_F019 - Aree Protette

Punto di osservazione: PR 66 b (COORDINATE GEOGRAFICHE 722512.71 m E - 4714316.47 m N)
VISIBILITA' PARCO EOLICO NON VISIBILE

Relazione con parco eolico di progetto:

Il punto di scatto posto dista circa 6,30 km dall'aerogeneratore C12 più vicino, considerando la distanza e la conformazione del territorio, con morfologia collinare, l'impianto eolico "Cellere" risulta non visibile non alterando così le caratteristiche dei luoghi.

INQUADRAMENTO PR66 b RISPETTO AL PARCO EOLICO

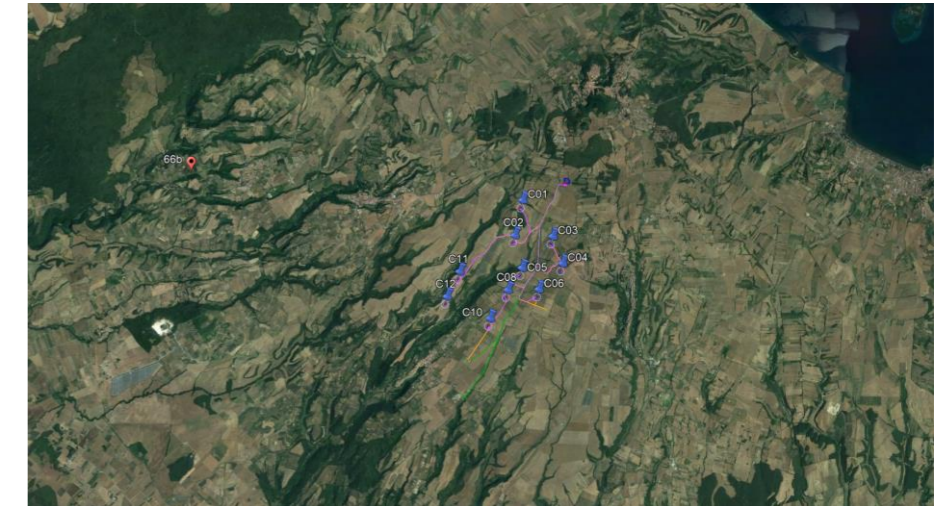


FOTO – STATO DI FATTO



FOTO POST-OPERAM



12. PUNTO DI RIPRESA 66 c

**FARNESE
CASCATE DEL SALABRONE**

Punto di osservazione: PR 66 c (COORDINATE GEOGRAFICHE 507712.29 m E - 4542287.73 m N)
VISIBILITA' PARCO EOLICO NON VISIBILE

Relazione con parco eolico di progetto:

Il punto di scatto posto dista circa 7,70 km dall'aerogeneratore C12 più vicino ma la distanza e la conformazione del territorio, rendono non visibile l'impianto eolico di Cellere, non alterando in alcun modo le caratteristiche dei luoghi.

INQUADRAMENTO PR66 c RISPETTO AL PARCO EOLICO



FOTO – STATO DI FATTO



FOTO POST-OPERAM



13. PUNTO DI RIPRESA 108

TUSCANIA

PANTELLA, CASALE QUAGLIA_M056_0032 - Aree Archeologiche art. 42
PANTELLA, CASALE QUAGLIA_PAC_0035 - Parchi Archeologici e Culturali

Punto di osservazione: PR 108 (COORDINATE GEOGRAFICHE 503646.46 m E - 4526664.37 m N)

VISIBILITA' PARCO EOLICO: VISIBILE

Relazione con parco eolico di progetto:

Dal punto di scatto in prossimità del bene sono visibili le turbine del Parco eolico esistente "Piansano" - Etruria Energy S.r.l.
Il punto di osservazione dista circa 6,70 km dall'aerogeneratore C06 più vicino, il parco eolico di Cellere risulta visibile sul secondo livello di paesaggio con n. 9 aerogeneratori su 10, che sembrano integrarsi con il parco eolico esistente non alterando le caratteristiche del paesaggio.

INQUADRAMENTO PR108 RISPETTO AL PARCO EOLICO

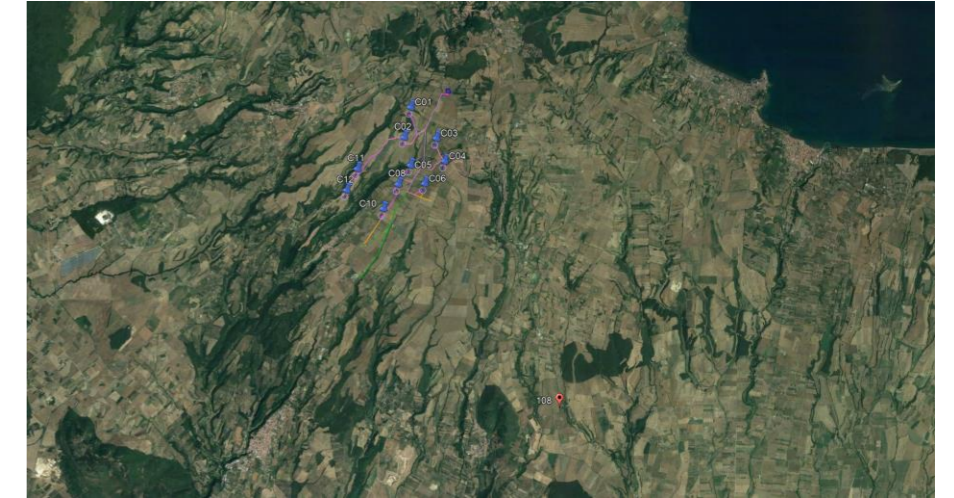


FOTO – STATO DI FATTO



FOTOSIMULAZIONE



14. PUNTO DI RIPRESA 123

VALENTANO

CHIESA DI SANTA CROCE_ID_3134656 - VIR Architettonico

Punto di osservazione: PR 123 (COORDINATE GEOGRAFICHE 731333.05 m E - 4716490.93 m N)

VISIBILITA' PARCO EOLICO: NON VISIBILE

Relazione con parco eolico di progetto:

Il punto di osservazione in prossimità della Chiesa di Santa Croce, dista circa 3 km dall'aerogeneratore C01 più vicino. Da tale posizione all'interno del centro abitato, l'impianto eolico in progetto risulta essere non visibile.

INQUADRAMENTO PR123 RISPETTO AL PARCO EOLICO

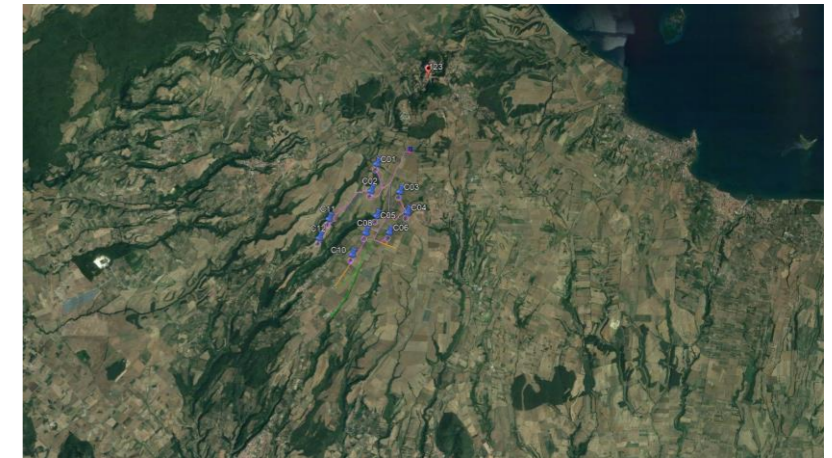


FOTO – STATO DI FATTO



FOTO POST-OPERAM



15. PUNTO DI RIPRESA 124

VALENTANO

LAGO DI MEZZANO_ID_3079953 - VIR Archeologico

LAGO MEZZANO_B056053_1 - Costa Laghi

CONCA DEL LAGO DI MEZZANO CON IL TERRITORIO CIRCOSTANTE_ID_303600 - VIR Archeologico

Punto di osservazione: PR 124 (COORDINATE GEOGRAFICHE 727052.80 m E - 4722073.79 m N)

VISIBILITA' PARCO EOLICO: NON VISIBILE

Relazione con parco eolico di progetto:

Il punto scatto in direzione dell'impianto in progetto, dista circa 8.75 km dall'aerogeneratore C01 più vicino. L'andamento collinare all'orizzonte impedisce la visibilità dell'impianto, non alterando così le caratteristiche del paesaggio.

INQUADRAMENTO PR124 RISPETTO AL PARCO EOLICO



FOTO – STATO DI FATTO



FOTO POST-OPERAM



16. PUNTO DI RIPRESA 132

VALENTANO

PUNTI ARCHEOLOGICI TIPIZZATI_TP_056_0302 - PTPR

Punto di osservazione: PR 132 (COORDINATE GEOGRAFICHE 732351.31 m E - 4715586.73 m N)

VISIBILITA' PARCO EOLICO: VISIBILE

Relazione con parco eolico di progetto:

Il punto d'osservazione è posto lungo la strada SP13 e dista 3 km dall'aerogeneratore più vicino. Dal punto fotografico in oggetto il parco eolico di Cellere risulta visibile con n. 5 aerogeneratori su 10 anche se la vegetazione ad alto fusto ne offusca la visione nella loro completezza. Il paesaggio risulta già essere caratterizzato dalla presenza di turbine eoliche e infrastrutture elettriche esistenti.

INQUADRAMENTO PR132 RISPETTO AL PARCO EOLICO

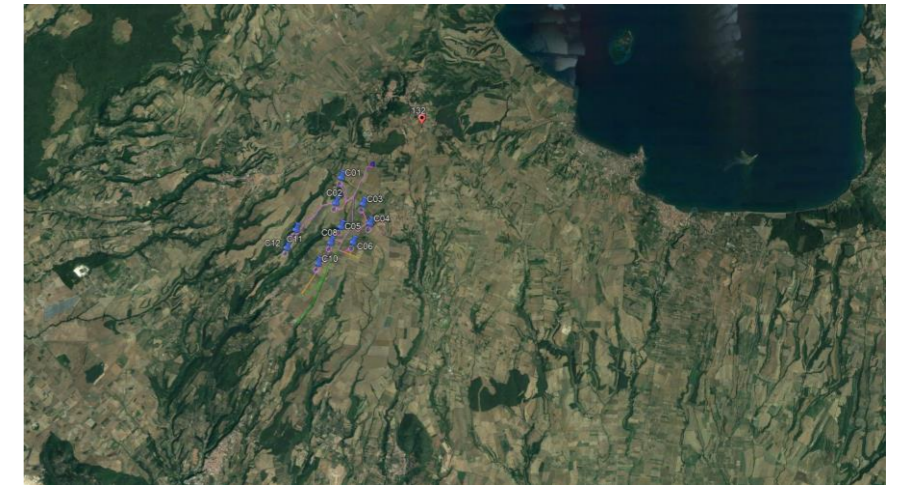


FOTO – STATO DI FATTO



FOTOSIMULAZIONE



17. PUNTO DI RIPRESA 133

SR312-SP8_STRADA PANORAMICA

Punto di osservazione: PR 133 (COORDINATE GEOGRAFICHE 730887.39 m E - 4715163.35 m N)

VISIBILITA' PARCO EOLICO: VISIBILE

Relazione con parco eolico di progetto:

Il punto di scatto fotografico si trova all'incrocio tra la strada regionale SR-132 e la strada provinciale SP-8, posto ad una distanza di 1,68 km dall'aerogeneratore più vicino C01. Il parco eolico di Cellere con n. 4 aerogeneratori su 10, ma 3 di questi risultano offuscati dalla vegetazione esistente e pertanto visibili parzialmente.

INQUADRAMENTO PR133 RISPETTO AL PARCO EOLICO

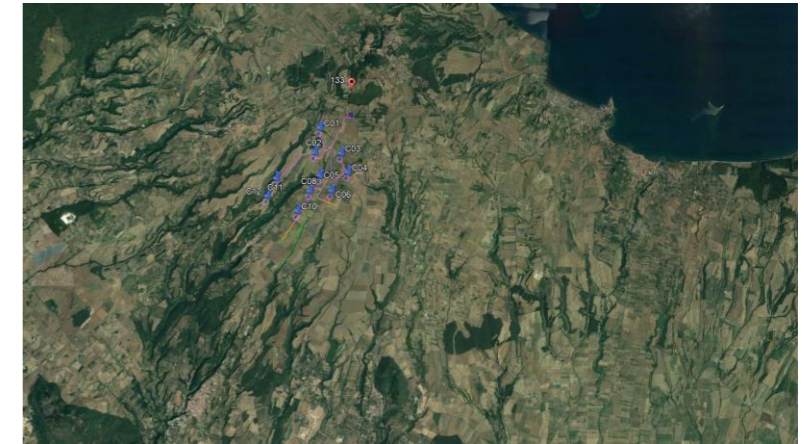


FOTO – STATO DI FATTO



FOTOSIMULAZIONE



18. PUNTO DI RIPRESA 134

SR312_STRADA PANORAMICA

Punto di osservazione: PR 134 (COORDINATE GEOGRAFICHE 516419.41m E - 4530076.24m N)

VISIBILITA' PARCO EOLICO: VISIBILE

Relazione con parco eolico di progetto:

Il punto di scatto fotografico sulla strada panoramica SR-132 si trova ad una distanza di 1 km dall'aerogeneratore più vicino C01. La conformazione del layout unitamente alla conformazione morfologica del terreno, non permette la visione completa del parco eolico di Cellere, di cui risultano visibili soli n. 3 aerogeneratori su 10.

INQUADRAMENTO PR134 RISPETTO AL PARCO EOLICO

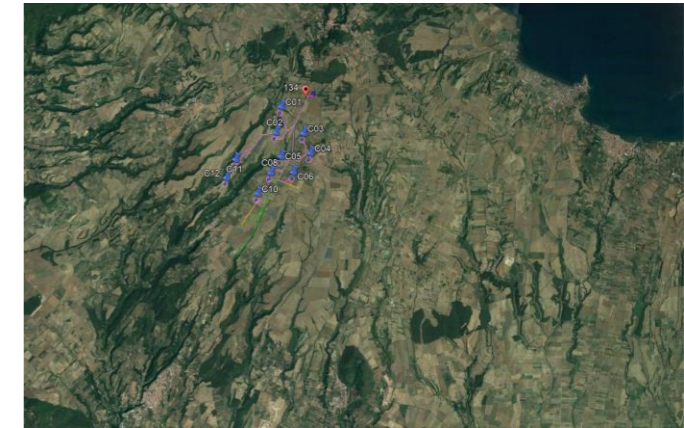


FOTO – STATO DI FATTO



FOTOSIMULAZIONE



19. PUNTO DI RIPRESA 135

SP47_STRADA PANORAMICA

Punto di osservazione: PR 135 (COORDINATE GEOGRAFICHE 727727.78 m E - 4713984.05 m N)
VISIBILITA' PARCO EOLICO: NON VISIBILE

Relazione con parco eolico di progetto:

La foto è scattata lungo la SP 47 e dista circa 2 km dall'aerogeneratore C11 più vicino. L'impianto in oggetto risulta visibile nella sua completezza, il paesaggio risulta essere caratterizzato dalla presenza di turbine di mini eolico esistente.

INQUADRAMENTO PR135 RISPETTO AL PARCO EOLICO

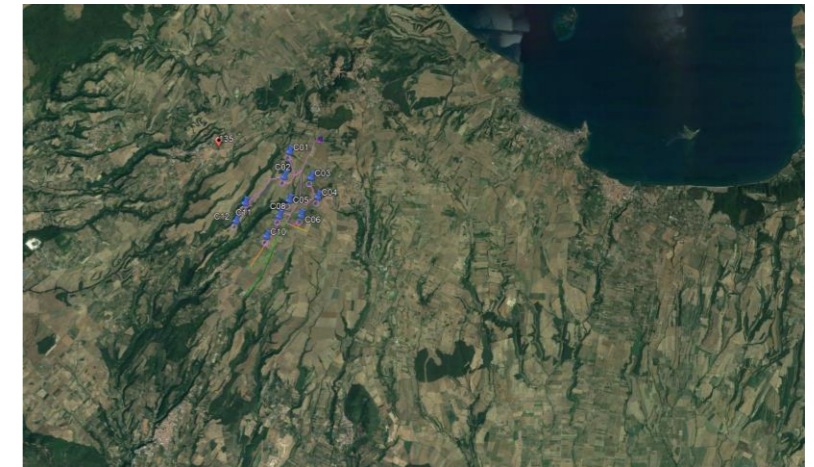


FOTO – STATO DI FATTO



FOTOSIMULAZIONE



20. PUNTO DI RIPRESA 136

SR312_STRADA PANORAMICA

Punto di osservazione: PR 136 COORDINATE GEOGRAFICHE 729460.42 m E - 4710879.69 m N)
VISIBILITA' PARCO EOLICO: VISIBILE

Relazione con parco eolico di progetto:

La foto è scattata lungo la strada panoramica SR 312 e dista circa 500 m dall'aerogeneratore C10 più vicino. Il paesaggio risulta essere caratterizzato dalla presenza di turbine di mini eolico esistente, pertanto l'impianto in oggetto che risulta visibile con n. 9 aerogeneratori su 10 non altera le caratteristiche del sito.

INQUADRAMENTO PR136 RISPETTO AL PARCO EOLICO

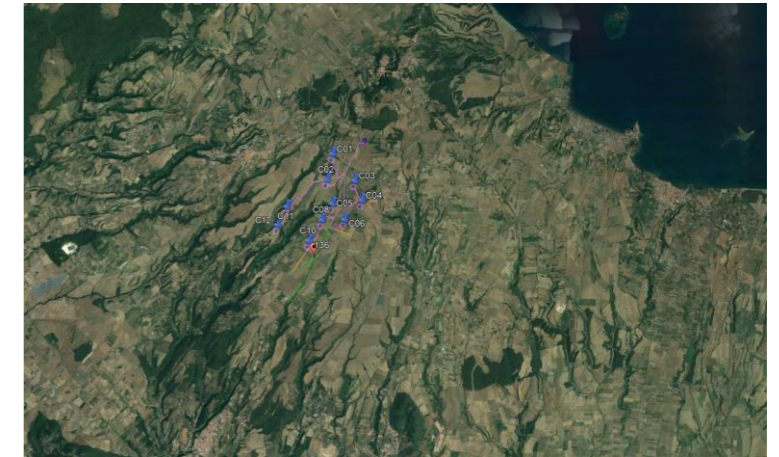


FOTO – STATO DI FATTO



FOTOSIMULAZIONE



21. PUNTO DI RIPRESA 137

SR312_STRADA PANORAMICA

Punto di osservazione: PR 137 (COORDINATE GEOGRAFICHE 730455.72 m E - 4713647.56 m N)
VISIBILITA' PARCO EOLICO: VISIBILE

Relazione con parco eolico di progetto:

La foto è scattata lungo la strada panoramica SR 312 e dista circa 560 m dall'aerogeneratore C01 più vicino. Il paesaggio risulta essere caratterizzato dalla presenza di turbine di mini eolico esistente, visibili sul secondo livello di paesaggio, e l'impianto in oggetto risulta visibile con n. 9 aerogeneratori su 10 non alterando le caratteristiche del sito.

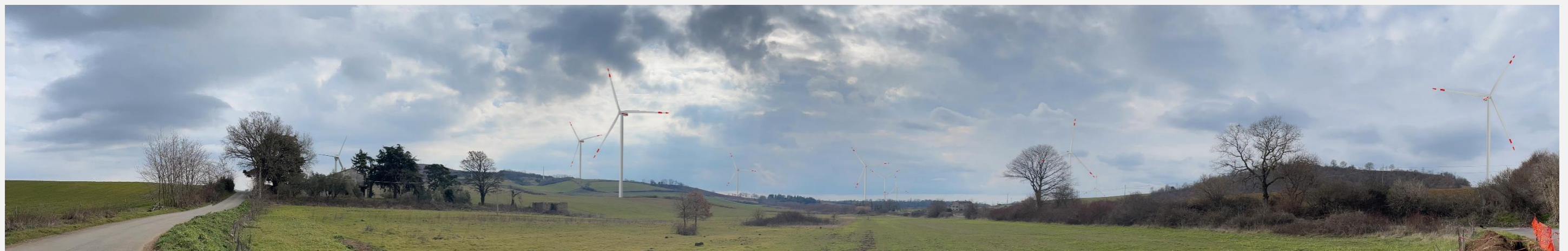
INQUADRAMENTO PR137 RISPETTO AL PARCO EOLICO



FOTO – STATO DI FATTO



FOTOSIMULAZIONE



22. PUNTO DI RIPRESA 138

SP106/VIALE CADUTI DEL LAVORO

Punto di osservazione: PR 138 (COORDINATE GEOGRAFICHE 517645.70 m E - 4531626.34 m N)
VISIBILITA' PARCO EOLICO: VISIBILE

Relazione con parco eolico di progetto:

Il punto di scatto è posto lungo la strada provinciale SP 106, e dista circa 2.10 km dall'aerogeneratore C11 più vicino. Il parco eolico di Cellere risulta visibile sulla linea d'orizzonte, con n. 10 aerogeneratori, ma la presenza di vegetazione ad alto fusto e l'andamento collinare non ne permette la visione nella sua interezza.

INQUADRAMENTO PR138 RISPETTO AL PARCO EOLICO

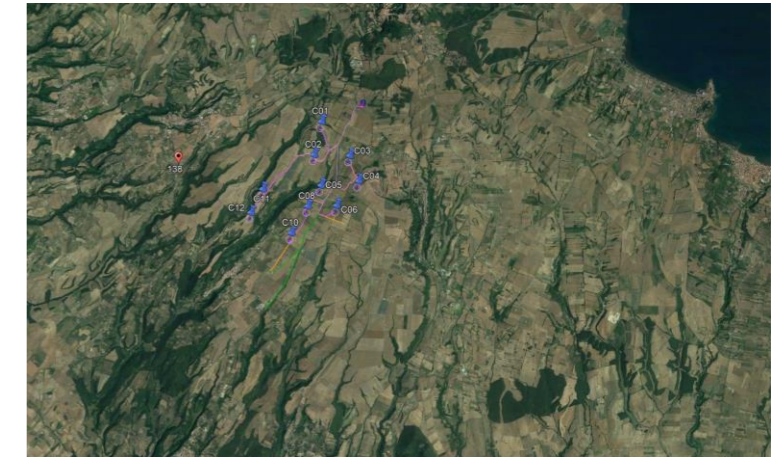


FOTO – STATO DI FATTO



FOTOSIMULAZIONE



23. PUNTO DI RIPRESA 139

SP13

Punto di osservazione: PR 139 (COORDINATE GEOGRAFICHE 732232.34 m E - 4712671.43 m N)
VISIBILITA' PARCO EOLICO: VISIBILE

Relazione con parco eolico di progetto:

Il punto di osservazione è posto lungo la strada provinciale SP 13 e dista circa 1,40 km dall'aerogeneratore C04 più vicino. Il parco eolico in progetto risulta visibile con n. 4 aerogeneratori su 10, l'orografia del terreno e la presenza di una cava, in direzione dell'impianto, ne impediscono la visibilità nella sua interezza.

INQUADRAMENTO PR139 RISPETTO AL PARCO EOLICO

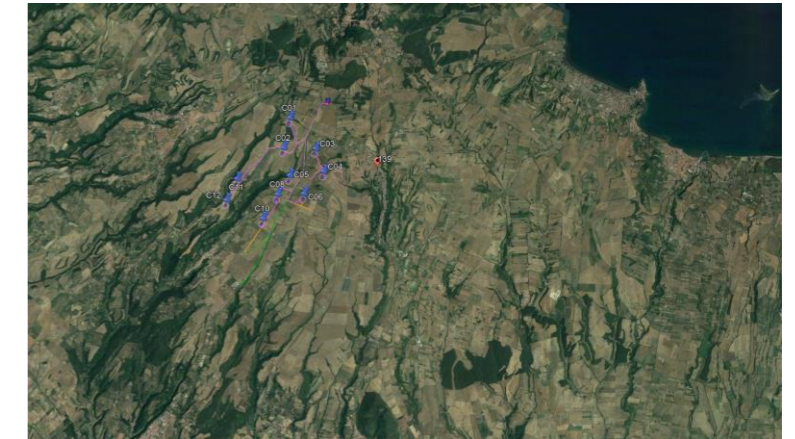


FOTO – STATO DI FATTO



FOTOSIMULAZIONE



24. PUNTO DI RIPRESA 140

SP-117

Punto di osservazione: PR 140 (COORDINATE GEOGRAFICHE 731069.35 m E - 4720971.94 m N)
VISIBILITA' PARCO EOLICO: VISIBILE

Relazione con parco eolico di progetto:

Il punto di osservazione è posto lungo la strada provinciale SP 117 e dista circa 7,27 km dall'aerogeneratore C01 più vicino. Il parco eolico risulta visibile ma in piccola parte. La presenza delle colline all'orizzonte non consente la visibilità completa dell'impianto, infatti solo la parte delle pale degli aerogeneratori è visibile.

INQUADRAMENTO PR140 RISPETTO AL PARCO EOLICO



FOTO – STATO DI FATTO



FOTOSIMULAZIONE

