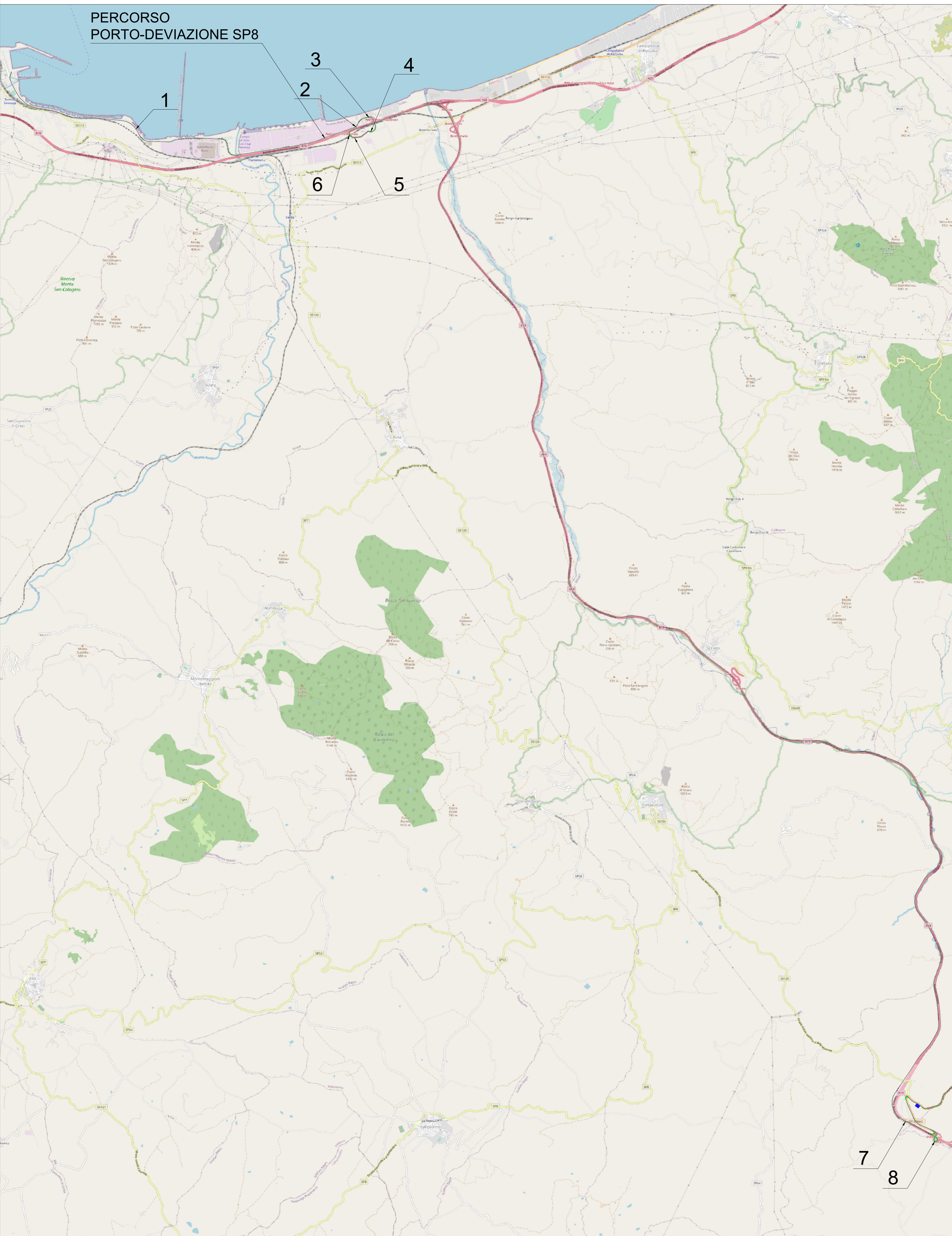
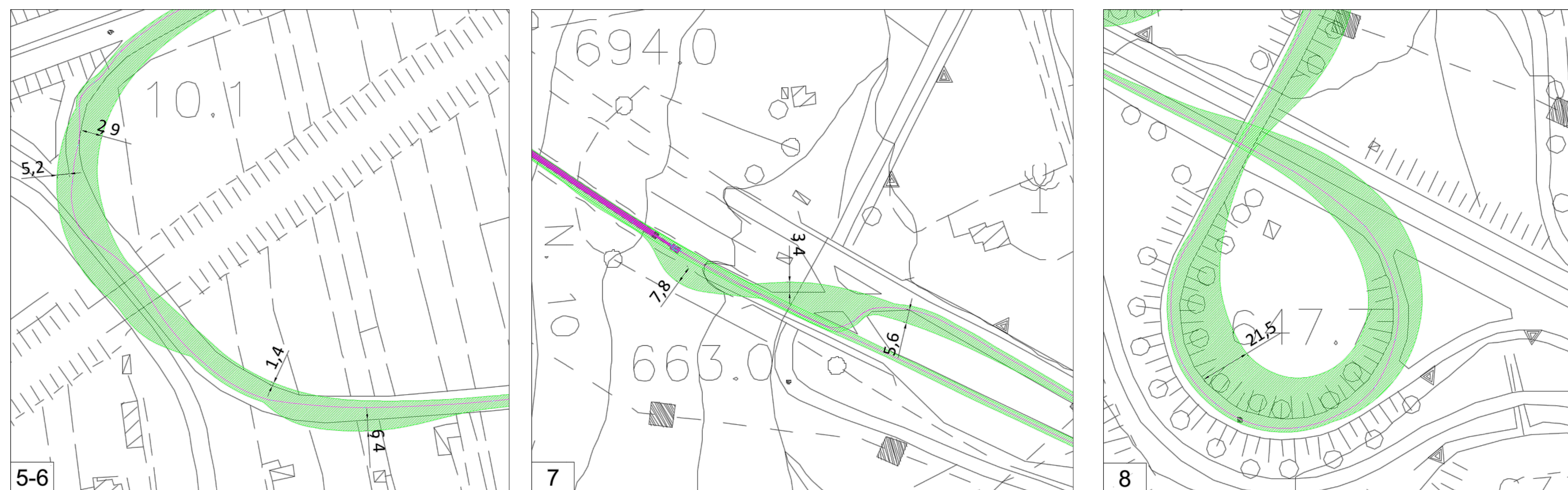


VISTA GENERALE PERCORSI scala 1: 50 000

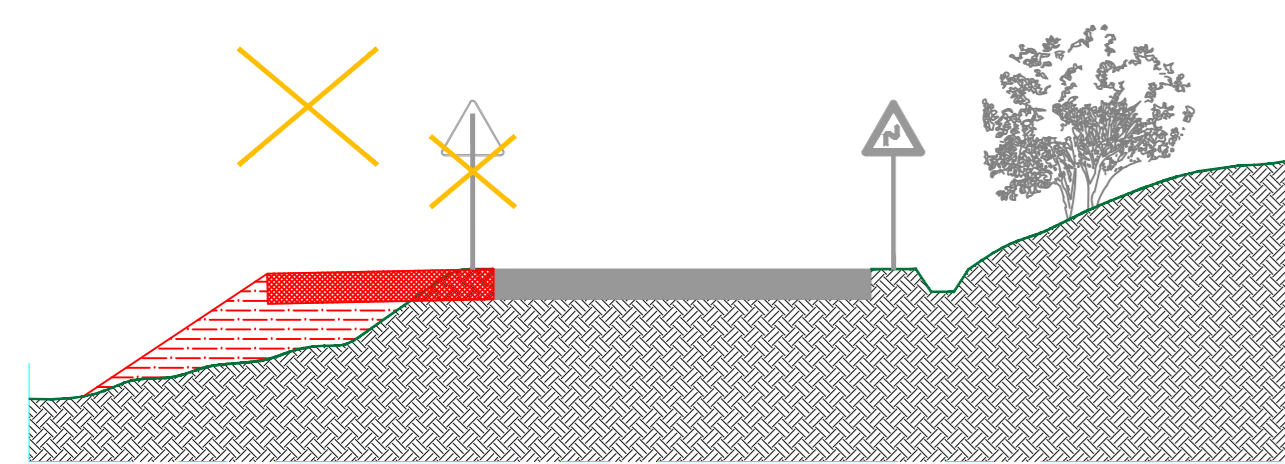


PERCORSO PORTO-DEVIAZIONE SP8 - INGRANDIMENTI scala 1: 100

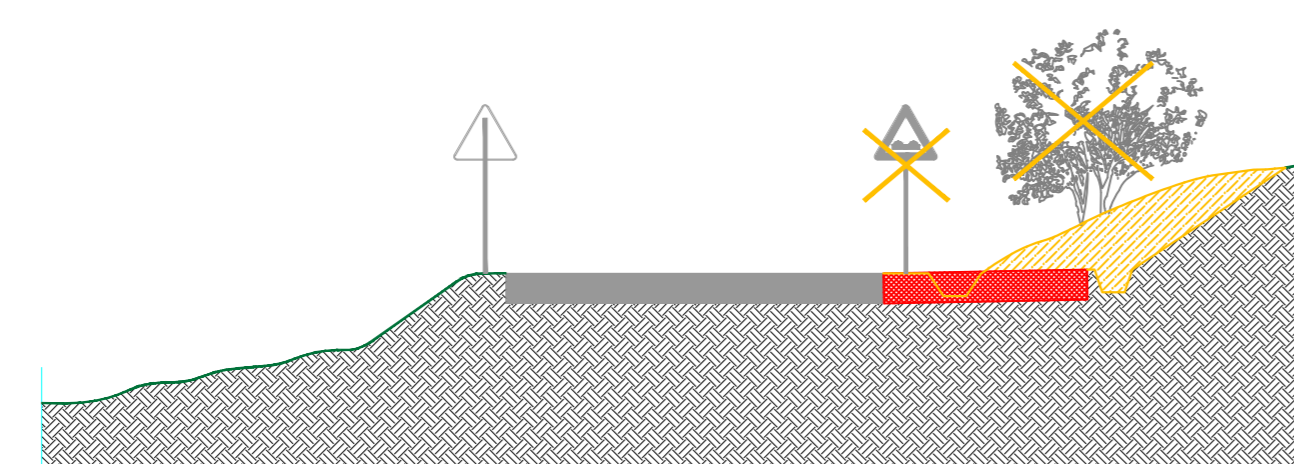


PERCORSO PORTO-DEVIAZIONE SP8 - INGRANDIMENTI scala 1: 100

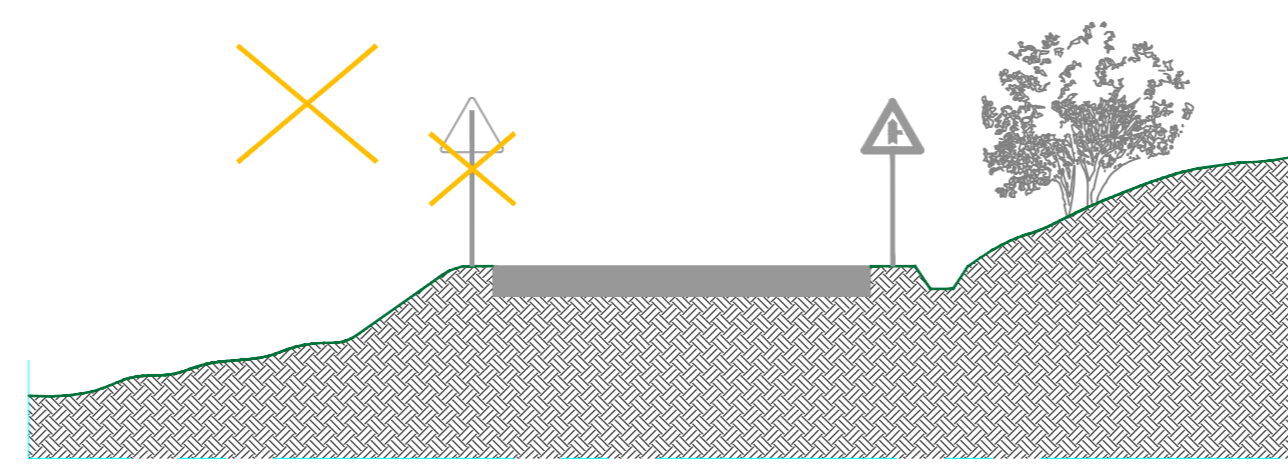
SEZIONI TIPICHE scala 1:100



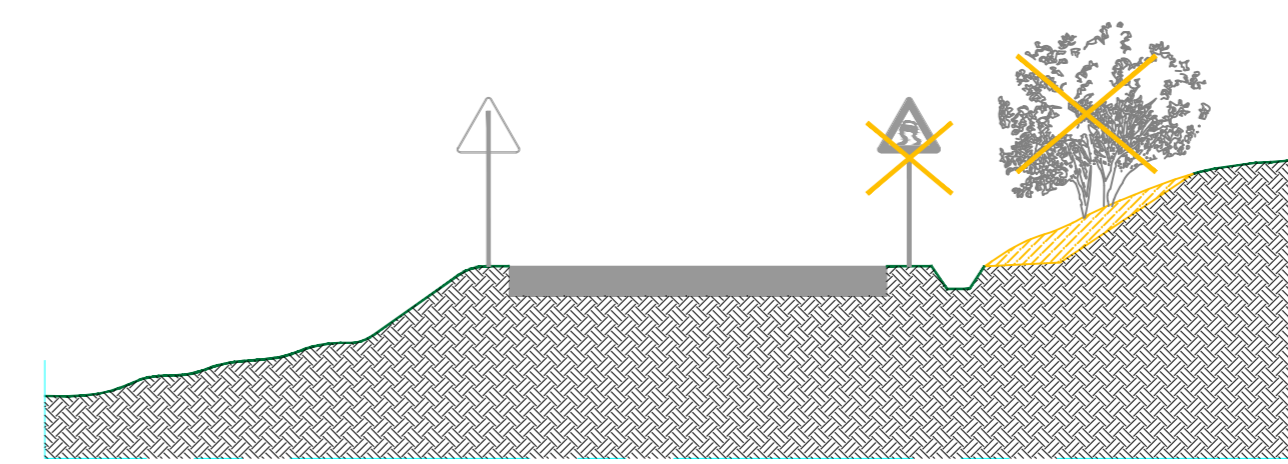
ALLARGAMENTO TIPO SEDE STRADALE LATO VALLE



ALLARGAMENTO TIPO SEDE STRADALE LATO MONTE



AREA DA RENDERE LIBERA LATO VALLE



AREA DA RENDERE LIBERA LATO MONTE



00	22/02/2021	Prima emissione	M. Arfuso	Luca Lanzetta	Luca Lanzetta
REV.	DATE	DESCRIPTION	PREPARED	CHECKED	APPROVED
<p><b>Stantec</b></p> <p>INTEGRALE RICOSTRUZIONE DELL'IMPIANTO EOLICO DI NICOSIA</p> <p>FILE NAME: GRE.EEC.D.73.IT.W.12420.15.003.00-Interventi su viabilità esistente-Parte1</p> <p>CLASSIFICATION: PUBLIC    FORMAT: A0    SCALE: 1:100    PLOT SCALE: 1:1    SHEET: 1 di 4</p> <p>UTILIZATION SCOPE: BASIC DESIGN    TITLE: Interventi su viabilità esistente - Parte1 di 6</p> <p>EGP VALIDATION</p> <p>INDICATED BY: Incolfero    EGP CODE</p> <p>VERIFIED BY: Sabatino    GROUP:    FUNCTION:    TYPE:    ISSUER:    COUNTRY:    REC:    PLANT:    SYSTEM:    PROGRESSIVE:    REVISION:</p> <p>COLLABORATORS: Sabatino    GRE.EEC.D.73.IT.W.12420.15.003.00-Interventi su viabilità esistente-Parte1 di 6</p>					
<p><b>D73 ITW124201500300</b></p>					