

**Legenda:**

- Sostegni da riutilizzare
- Sostegni da demolire
- Nuovi sostegni
- SE "Caltanissetta"
- C.P. "Nicosia"
- C.P. "Serramarrocco"
- SE. "Castel di Lucio"
- Nuovo elettrodotto AT 150kV Caltanissetta - Serra del Vento
- Nuovo elettrodotto AT 150kV Serra del Vento - Petralia
- Nuovo elettrodotto AT 150kV Petralia - Nicosia
- Nuovo elettrodotto AT 150kV Serra del Vento - Petralia
- Nuovo elettrodotto AT 150kV Serra Marrocco - Castel di Lucio
- SE "Serra del Vento"
- C.P. "Petralia"

**Zona Speciale di Conservazione ZSC**

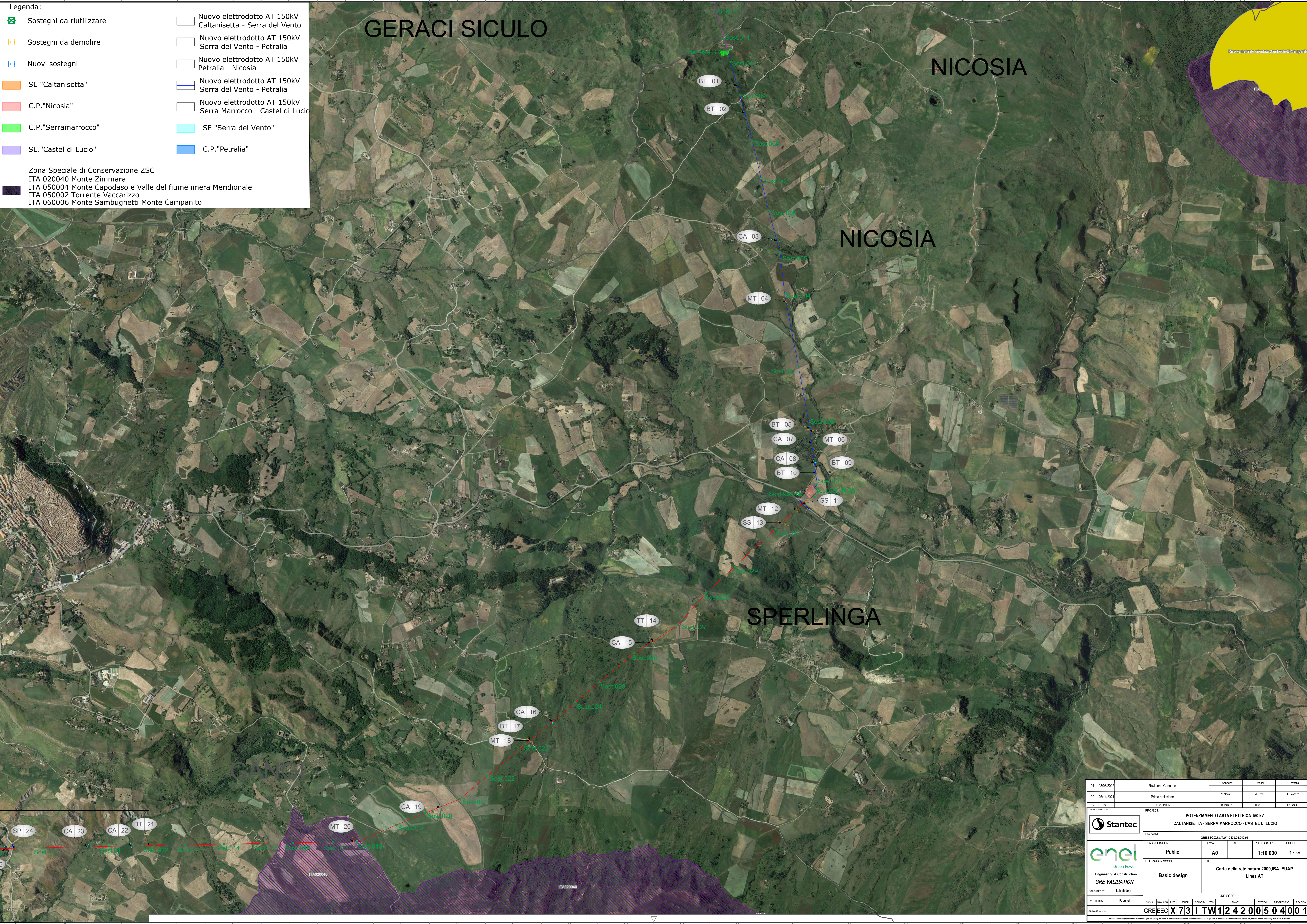
- ITA 020040 Monte Zimmarà
- ITA 050004 Monte Capodaso e Valle del fiume Imera Meridionale
- ITA 050002 Torrente Vaccarizzo
- ITA 060006 Monte Sambughetti Monte Campanito

# GERACI SICULO

# NICOSIA

# NICOSIA

# SPERLINGA



01	08/06/2022	Revisione Generale	G. Sabaletto	D. Mero	L. Lavazza
00	26/11/2021	Prima emissione	N. Novati	M. Terzi	L. Lavazza
REV.	DATE	DESCRIZIONE	PREPARED	CHECKED	APPROVED
<b>PROJECT:</b> POTENZIAMENTO ASTA ELETTRICA 150 kV CALTANISSETTA - SERRA MARROCCO - CASTEL DI LUCIO					
<b>FILE NAME:</b> GRE.EEC.X.73.IT.W.12420.05.040.01		<b>CLASSIFICATION:</b> Public			
<b>FORMAT:</b> A0		<b>SCALE:</b> 1:10.000		<b>SHEET:</b> 1 of 1	
<b>UTILIZATION SCOPE:</b> Basic design			<b>TITLE:</b> Carta della rete natura 2000 IBA, EUAP Linee AT		
<b>GRE VALIDATION</b>					
<b>VALIDATED BY:</b> L. Lucifora	<b>GRE CODE:</b>				
<b>VERIFIED BY:</b> F. Lenci	<b>GROUP:</b>	<b>FUNCTION TYPE:</b>	<b>REVISION:</b>	<b>COUNTRY:</b>	<b>PLANT:</b>
<b>COLLABORATORS:</b> GREEC	<b>X73</b>	<b>ITW</b>	<b>12420</b>	<b>0504001</b>	<b>01</b>