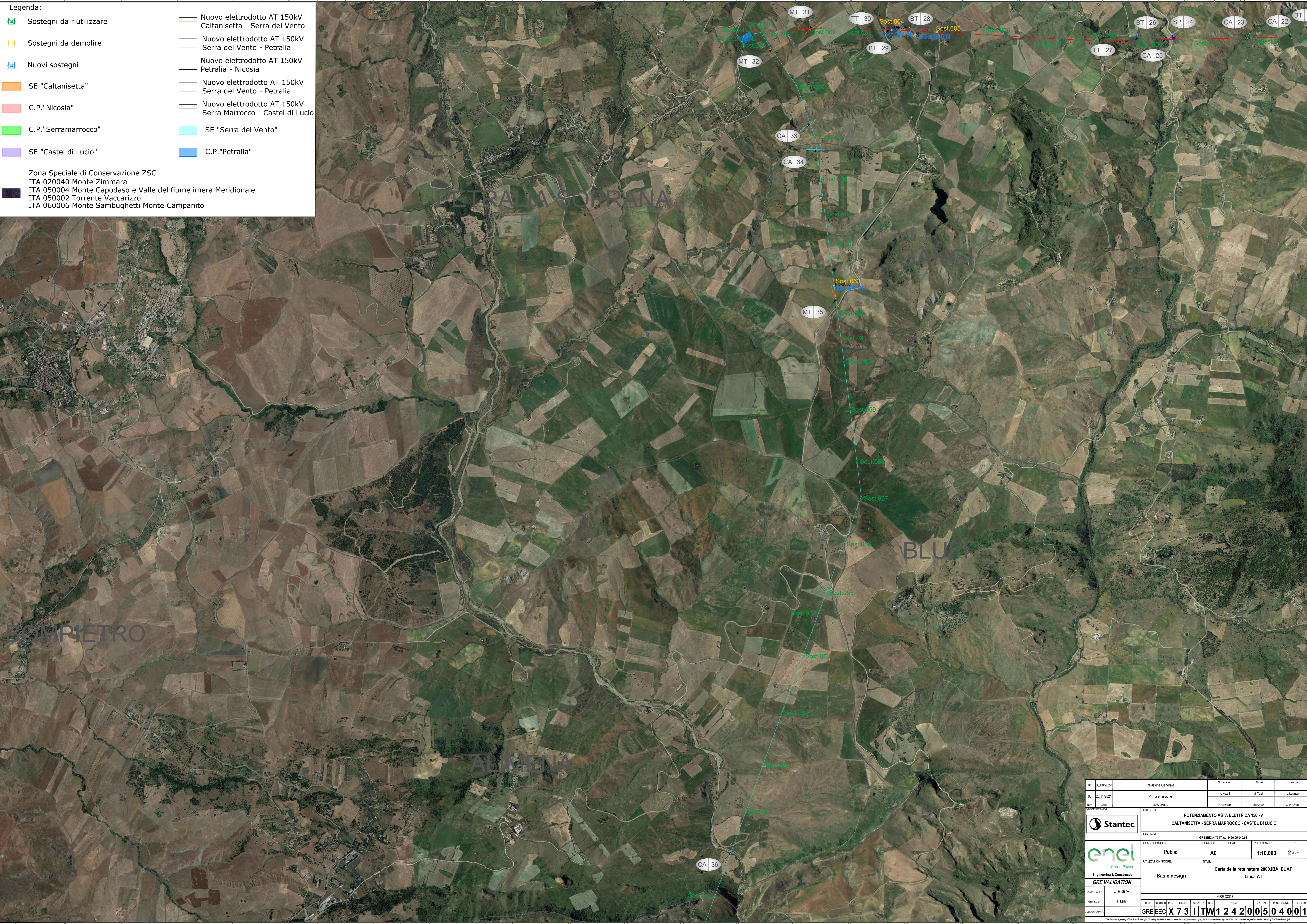


Legenda:

- Sostegni da riutilizzare
- Sostegni da demolire
- Nuovi sostegni
- SE "Caltanissetta"
- C.P."Nicosia"
- C.P."Serramarrocco"
- SE."Castel di Lucio"
- Nuovo elettrodotto AT 150kV Caltanissetta - Serra del Vento
- Nuovo elettrodotto AT 150kV Serra del Vento - Petralia
- Nuovo elettrodotto AT 150kV Petralia - Nicosia
- Nuovo elettrodotto AT 150kV Serra del Vento - Petralia
- Nuovo elettrodotto AT 150kV Serra Marrocco - Castel di Lucio
- SE "Serra del Vento"
- C.P."Petralia"

Zona Speciale di Conservazione ZSC
 ITA 020040 Monte Zimmarà
 ITA 050004 Monte Capodaso e Valle del fiume Imera Meridionale
 ITA 050002 Torrente Vaccarizzo
 ITA 060006 Monte Sambughetti Monte Campanito



01	08/08/2022	Revisione Generale	G.Salvatore	D.Meni	L.Lanzetta
00	26/11/2021	Prima emissione	N. Novati	M. Terzi	L.Lanzetta
REV.	DATE	DESCRIPTION	PREPARED	CHECKED	APPROVED
PROJECT			POTENZIAMENTO ASTA ELETTRICA 150 kV CALTANISSETTA - SERRA MARROCCO - CASTEL DI LUCIO		
FILE NAME			GRE.EEC.X.73.IT.W.12420.05.040.01		
CLASSIFICATION		FORMAT	SCALE	PLOT SCALE	SHEET
Public		A0	1:10.000	2	di 4
UTILIZATION SCOPE			TITLE		
Basic design			Carta della rete natura 2000.IBA, EUAP Linea AT		
GRE VALIDATION					
VALIDATED BY	L. Lucifora				
DESIGNED BY	F. Lenci				
GROUP			GRE CODE		
GRE.EEC.X.73.IT.W.12420.05.040.01					
COLLABORATIONS					
GRE.EEC.X.73.IT.W.12420.05.040.01					