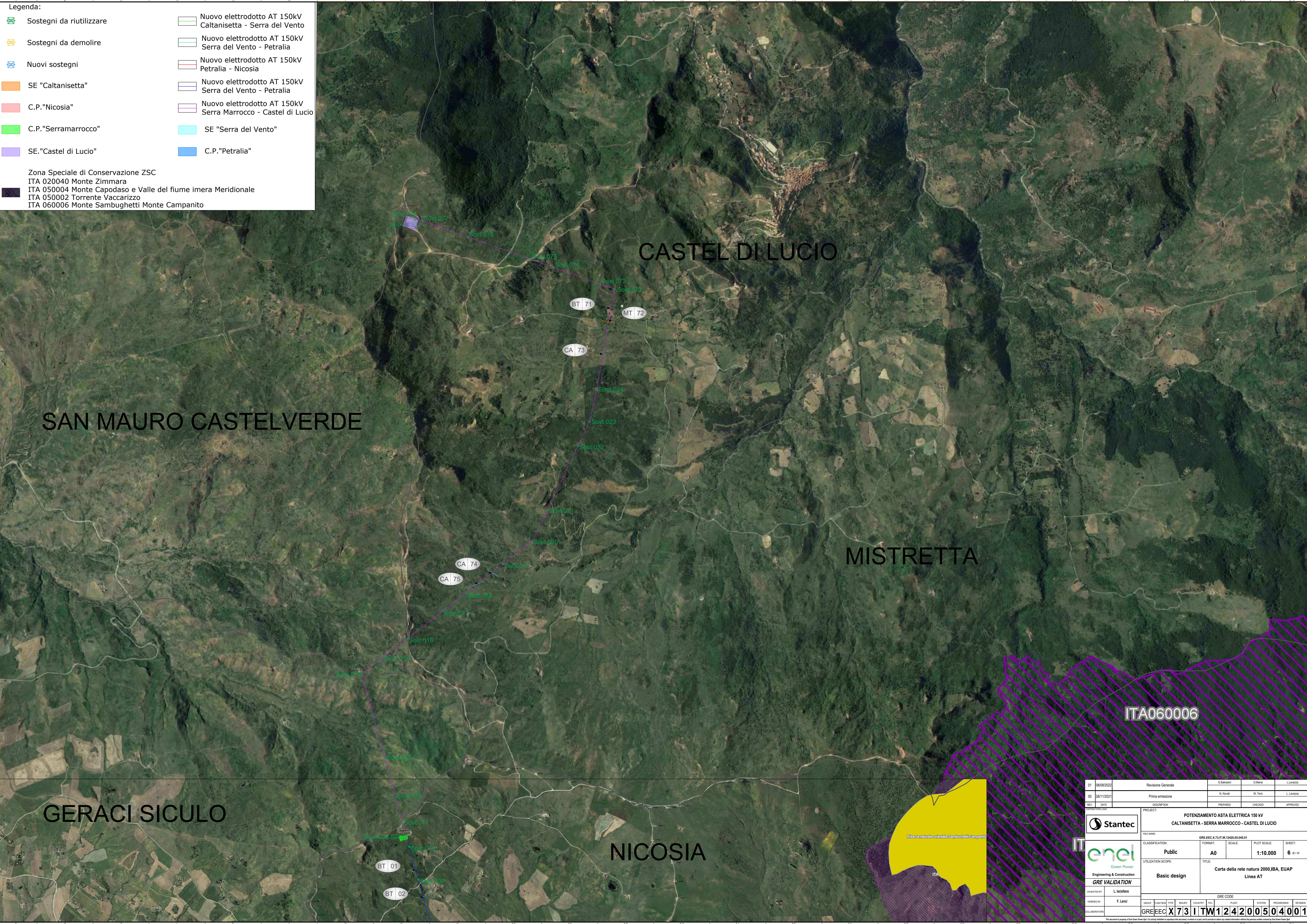


Legenda:

- Sostegni da riutilizzare
- Sostegni da demolire
- Nuovi sostegni
- SE "Caltanissetta"
- C.P. "Nicosia"
- C.P. "Serramarrocco"
- SE. "Castel di Lucio"
- Nuovo elettrodotto AT 150kV Caltanissetta - Serra del Vento
- Nuovo elettrodotto AT 150kV Serra del Vento - Petralia
- Nuovo elettrodotto AT 150kV Petralia - Nicosia
- Nuovo elettrodotto AT 150kV Serra del Vento - Petralia
- Nuovo elettrodotto AT 150kV Serra Marrocco - Castel di Lucio
- SE "Serra del Vento"
- C.P. "Petralia"

Zona Speciale di Conservazione ZSC
 ITA 020040 Monte Zimmara
 ITA 050004 Monte Capodaso e Valle del fiume Imera Meridionale
 ITA 050002 Torrente Vaccarizzo
 ITA 060006 Monte Sambughetti Monte Campanito



01	08/08/2022	Revisione Generale	G.Salvino	D.Meni	L.Lanza
00	26/11/2021	Prima emissione	N. Nicosi	M. Terzi	L.Lanza
REV.	DATE	DESCRIZIONE	PREPARED	CHECKED	APPROVED
PROJECT: POTENZIAMENTO ASTA ELETTRICA 150 kV CALTANISSETTA - SERRA MARROCCO - CASTEL DI LUCIO					
FILE NAME: GRE.EEC.X.73.IT.W.12420.05.040.01					
CLASSIFICATION: Public		FORMAT: A0	SCALE: 1:10.000	PLOT SCALE: 6 d/10	SHEET: 6 d/10
UTILIZATION SCOPE: Basic design		TITLE: Carta della rete natura 2000.IBA, EUAP Linea AT			
VALIDATED BY: L.Luciano			GRE CODE		
DESIGNED BY: F.Lenci			GROUP	FUNCTION	TYPE
COLLABORATORS:			GRE.EEC	X73	ITW124200504001