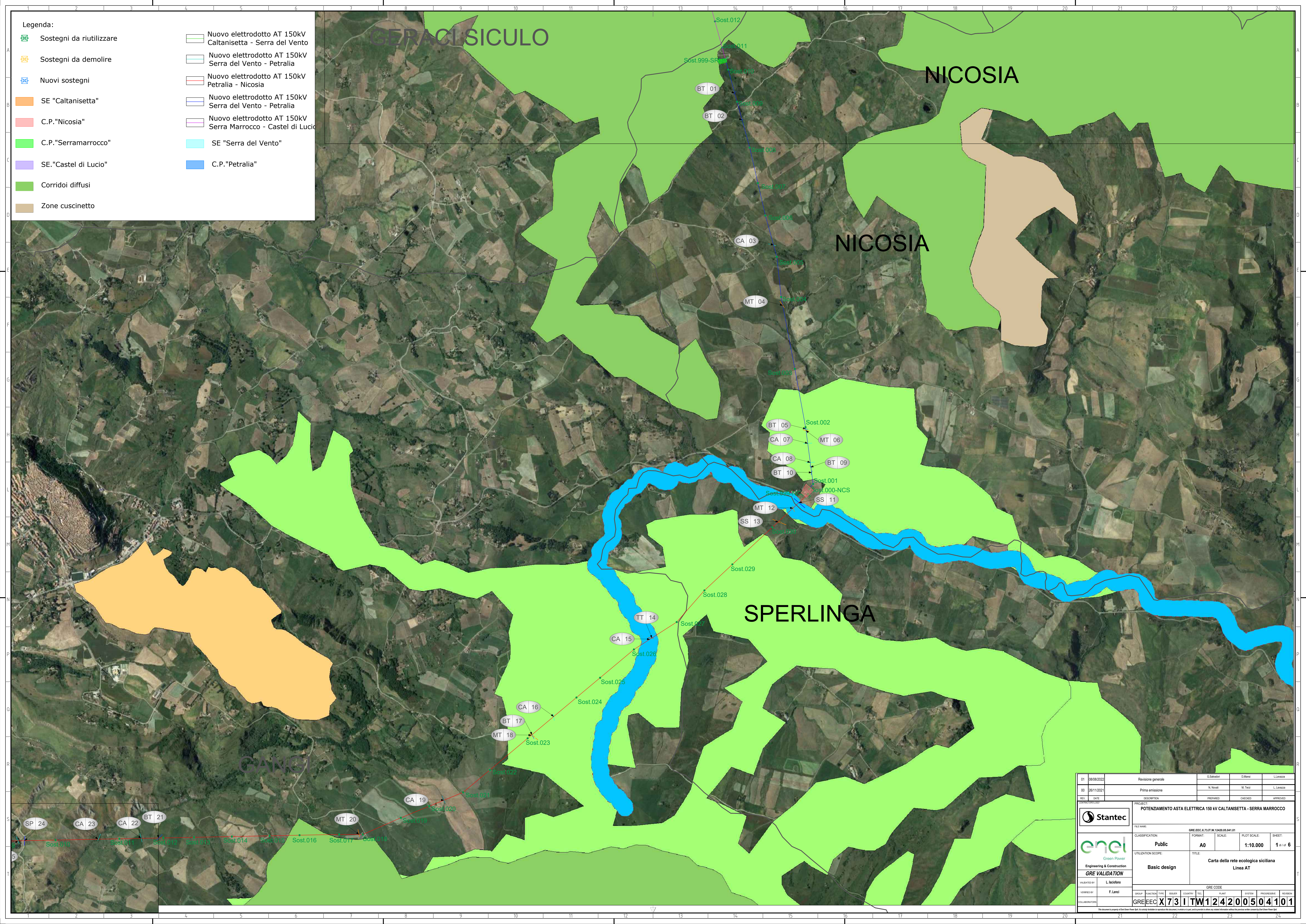


Legenda:

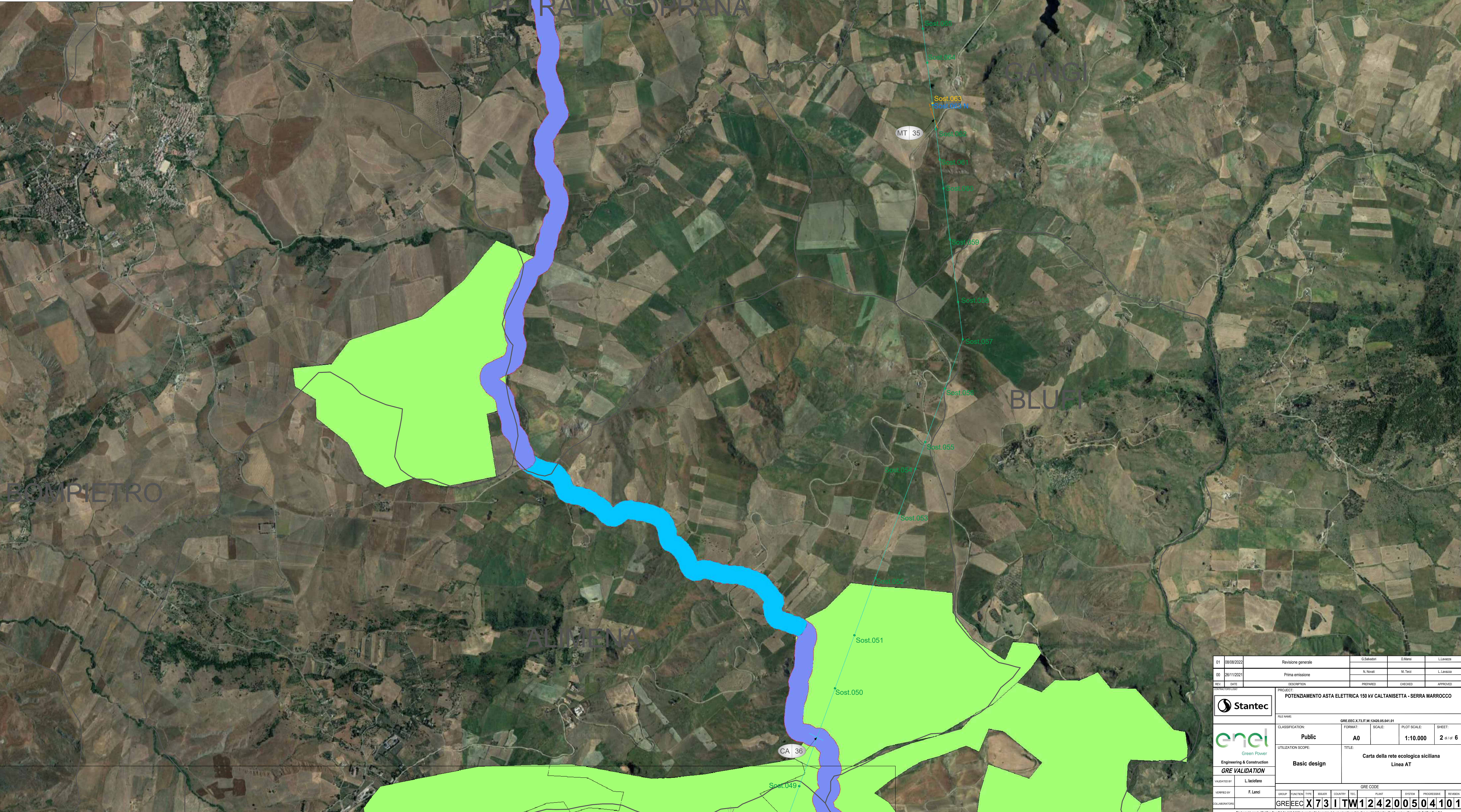
- Sostegni da riutilizzare
- Sostegni da demolire
- Nuovi sostegni
- SE "Caltanissetta"
- C.P. "Nicosia"
- C.P. "Serramarrocco"
- SE. "Castel di Lucio"
- Corridoi diffusi
- Zone cuscinetto
- Nuovo elettrodotto AT 150kV Caltanissetta - Serra del Vento
- Nuovo elettrodotto AT 150kV Serra del Vento - Petralia
- Nuovo elettrodotto AT 150kV Petralia - Nicosia
- Nuovo elettrodotto AT 150kV Serra del Vento - Petralia
- Nuovo elettrodotto AT 150kV Serra Marrocco - Castel di Lucio
- SE "Serra del Vento"
- C.P. "Petralia"



01	08/06/2022	Revisione generale	G. Sabatini	D. Mero	L. Lavazza
00	26/11/2021	Prima emissione	N. Novati	M. Terzi	L. Lavazza
REV.	DATE	DESCRIZIONE	PREPARED	CHECKED	APPROVED
PROJECT: POTENZIAMENTO ASTA ELETTRICA 150 KV CALTANISSETTA - SERRA MARROCCO					
FILE NAME: GRE.EEC.X.731.IT.W.12420.05.041.01		CLASSIFICATION: Public			
FORMAT: A0		SCALE: 1:10.000		PLOT SCALE: 1 of 6	
UTILIZATION SCOPE: Basic design			TITLE: Carta della rete ecologica siciliana Linea AT		
GRE VALIDATION					
GRE CODE					
VALIDATED BY: L. Lucifora	GROUP:	FUNCTION:	TYPE:	REVISION:	REVISION:
MEMBERED BY: F. Lenci					
COLLABORATORS: GRE.EEC.X.731.IT.W.12420.05.041.01					

Legenda:

- Sostegni da riutilizzare
- Sostegni da demolire
- Nuovi sostegni
- SE "Caltanissetta"
- C.P."Nicosia"
- C.P."Serramarrocco"
- SE."Castel di Lucio"
- Corridoi diffusi
- Nuovo elettrodotto AT 150kV Caltanissetta - Serra del Vento
- Nuovo elettrodotto AT 150kV Serra del Vento - Petralia
- Nuovo elettrodotto AT 150kV Petralia - Nicosia
- Nuovo elettrodotto AT 150kV Serra del Vento - Petralia
- Nuovo elettrodotto AT 150kV Serra Marrocco - Castel di Lucio
- SE "Serra del Vento"
- C.P."Petralia"



01	08/08/2022	Revisione generale	G.Salvino	D.Meni	L.Lanza
00	26/11/2021	Prima emissione	N. Nicosi	M. Terzi	L.Lanza
REV.	DATE	DESCRIPTION	PREPARED	CHECKED	APPROVED
PROJECT: POTENZIAMENTO ASTA ELETTRICA 150 kV CALTANISSETTA - SERRA MARROCCO					
		FILE NAME: GRE.EEC.X.73.IT.W.12420.05.04101			
		CLASSIFICATION: Public	FORMAT: A0	SCALE: 1:10.000	PLOT SCALE: 2 di 6
UTILIZATION SCOPE: Basic design		TITLE: Carta della rete ecologica siciliana Linea AT			
GRE VALIDATION					
VALIDATED BY: L.Licofano	GRE CODE:				
DESIGNED BY: F.Lenci	GROUP:	FUNCTION:	TYPE:	ISSUER:	COUNTRY:
COLLABORATION: GRE.EEC.X.73.IT.W.12420.05.04101	PLANT:	SYSTEM:	PROGRESSIVE:	SECTION:	

Legenda:

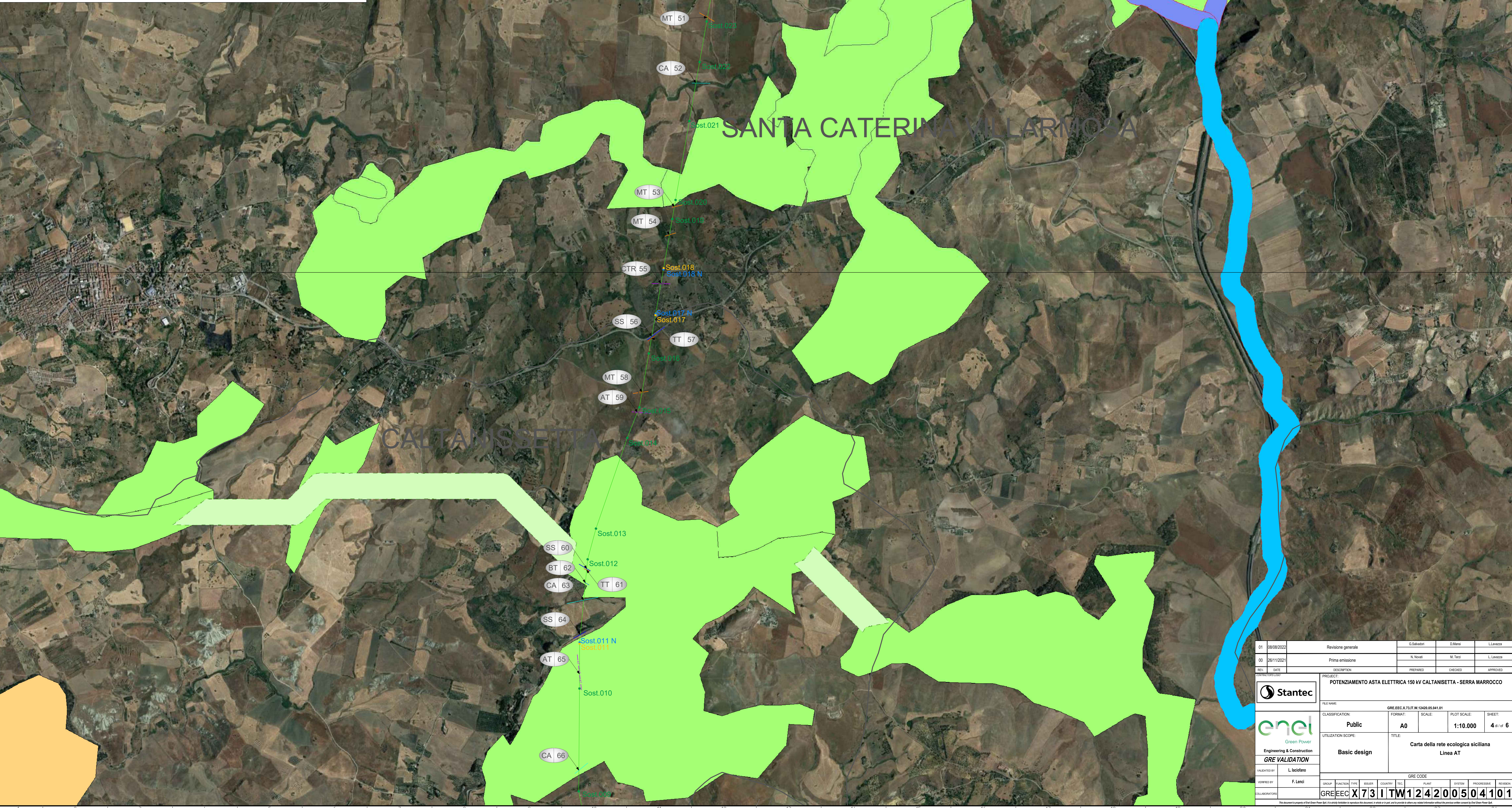
- Sostegni da riutilizzare
- Sostegni da demolire
- Nuovi sostegni
- SE "Caltanissetta"
- C.P. "Nicosia"
- C.P. "Serramarrocco"
- SE. "Castel di Lucio"
- Corridoi diffusi
- Zone cuscinetto
- Nuovo elettrodotto AT 150kV Caltanissetta - Serra del Vento
- Nuovo elettrodotto AT 150kV Serra del Vento - Petralia
- Nuovo elettrodotto AT 150kV Petralia - Nicosia
- Nuovo elettrodotto AT 150kV Serra del Vento - Petralia
- Nuovo elettrodotto AT 150kV Serra Marrocco - Castel di Lucio
- SE "Serra del Vento"
- C.P. "Petralia"



01	08/08/2022	Revisione generale	G.Salvino	D.Meni	L.Lanza
00	26/11/2021	Prima emissione	N. Nicosi	M. Tesi	L.Lanza
REV.	DATE	DESCRIPTION	PREPARED	CHECKED	APPROVED
POTENZIAMENTO ASTA ELETTRICA 150 kV CALTANISSETTA - SERRA MARROCCO					
		FILE NAME: GRE.EEC.X.73.IT.W.12420.05.041.01			
		CLASSIFICATION: Public	FORMAT: A0	SCALE: 1:10.000	PLOT SCALE: 3x / r / 6
UTILIZATION SCOPE: Basic design		TITLE: Carta della rete ecologica siciliana Linea AT			
GRE VALIDATION					
VALIDATED BY: L. Licofano	GRE CODE:				
CHECKED BY: F. Lenc	GROUP: GRE.EEC.X.73	FUNCTION: I	TYPE: W	ISSUES: 12420	COUNTRY: IT
COLLABORATION:	PLANT:	SYSTEM:	PROGRESSIVE:	REVISION:	0504101

Legenda:

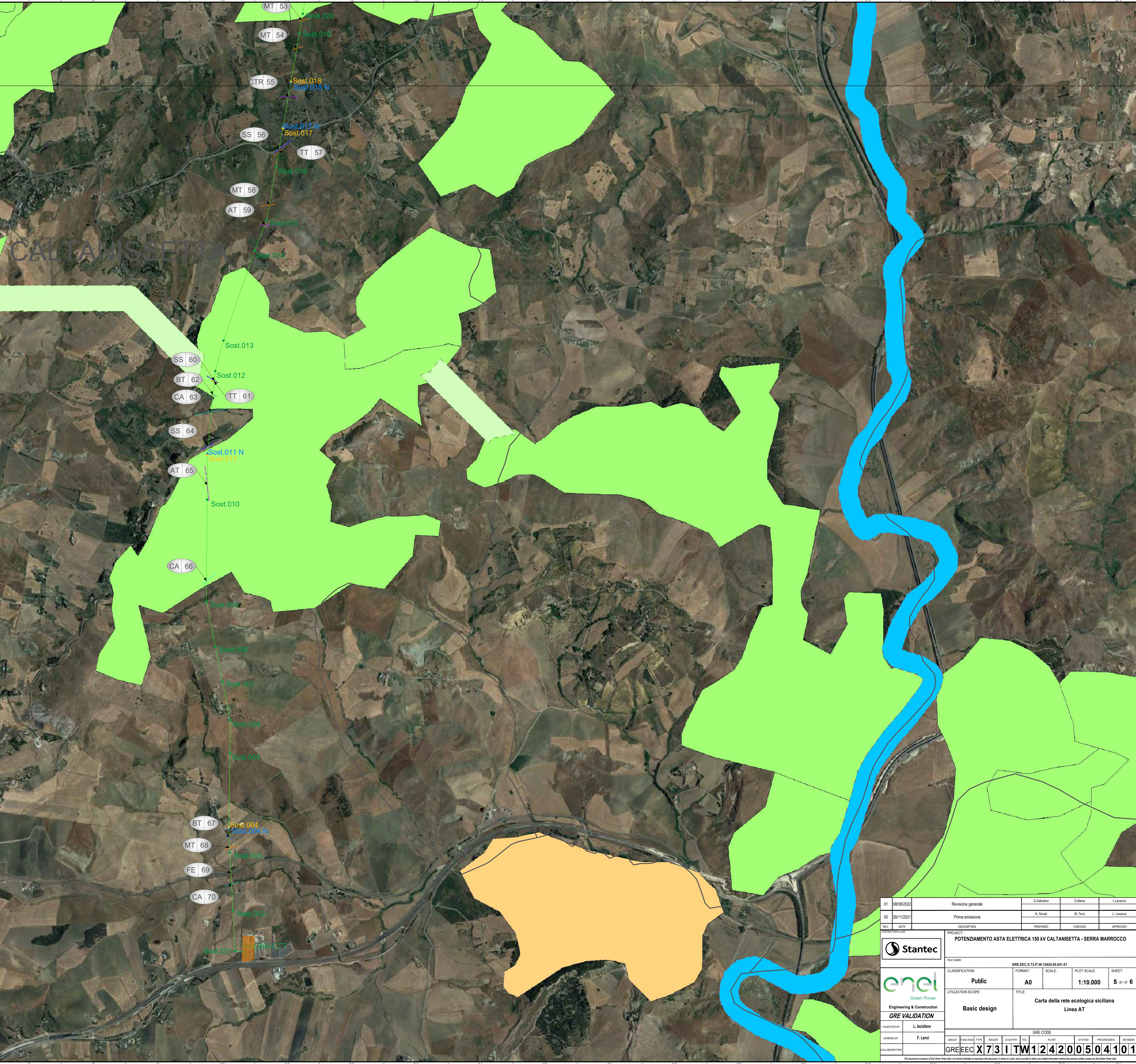
- Sostegni da riutilizzare
- Sostegni da demolire
- Nuovi sostegni
- SE "Caltanissetta"
- C.P. "Nicosia"
- C.P. "Serramarrocco"
- SE. "Castel di Lucio"
- Corridoi diffusi
- Zone cuscinetto
- Nuovo elettrodotto AT 150kV Caltanissetta - Serra del Vento
- Nuovo elettrodotto AT 150kV Serra del Vento - Petralia
- Nuovo elettrodotto AT 150kV Petralia - Nicosia
- Nuovo elettrodotto AT 150kV Serra del Vento - Petralia
- Nuovo elettrodotto AT 150kV Serra Marrocco - Castel di Lucio
- SE "Serra del Vento"
- C.P. "Petralia"



01	08/08/2022	Revisione generale	G. Salvaggio	D. Mero	L. Lanzetta
00	26/11/2021	Prima emissione	N. Nicosia	M. Terzi	L. Lanzetta
REV.	DATE	DESCRIPTION	PREPARED	CHECKED	APPROVED
<p>Stantec</p> <p>enel Green Power Engineering & Construction</p> <p>GRE VALIDATION L. Licofano</p> <p>VERIFIED BY: F. Lencò</p> <p>COLLABORATION: GRE/EEC X73ITW124200504101</p>					
<p>POTENZIAMENTO ASTA ELETTRICA 150 kV CALTANISSETTA - SERRA MARROCCO</p>			<p>FILE NAME: GRE.EEC.X73ITW124200504101</p>		
<p>CLASSIFICATION: Public</p>		<p>FORMAT: A0</p>	<p>SCALE: 1:10.000</p>	<p>PLOT SCALE: 4 di 6</p>	<p>SHEET: 4 di 6</p>
<p>UTILIZATION SCOPE: Basic design</p>			<p>TITLE: Carta della rete ecologica siciliana Linea AT</p>		
<p>GRE CODE</p>					

Legenda:

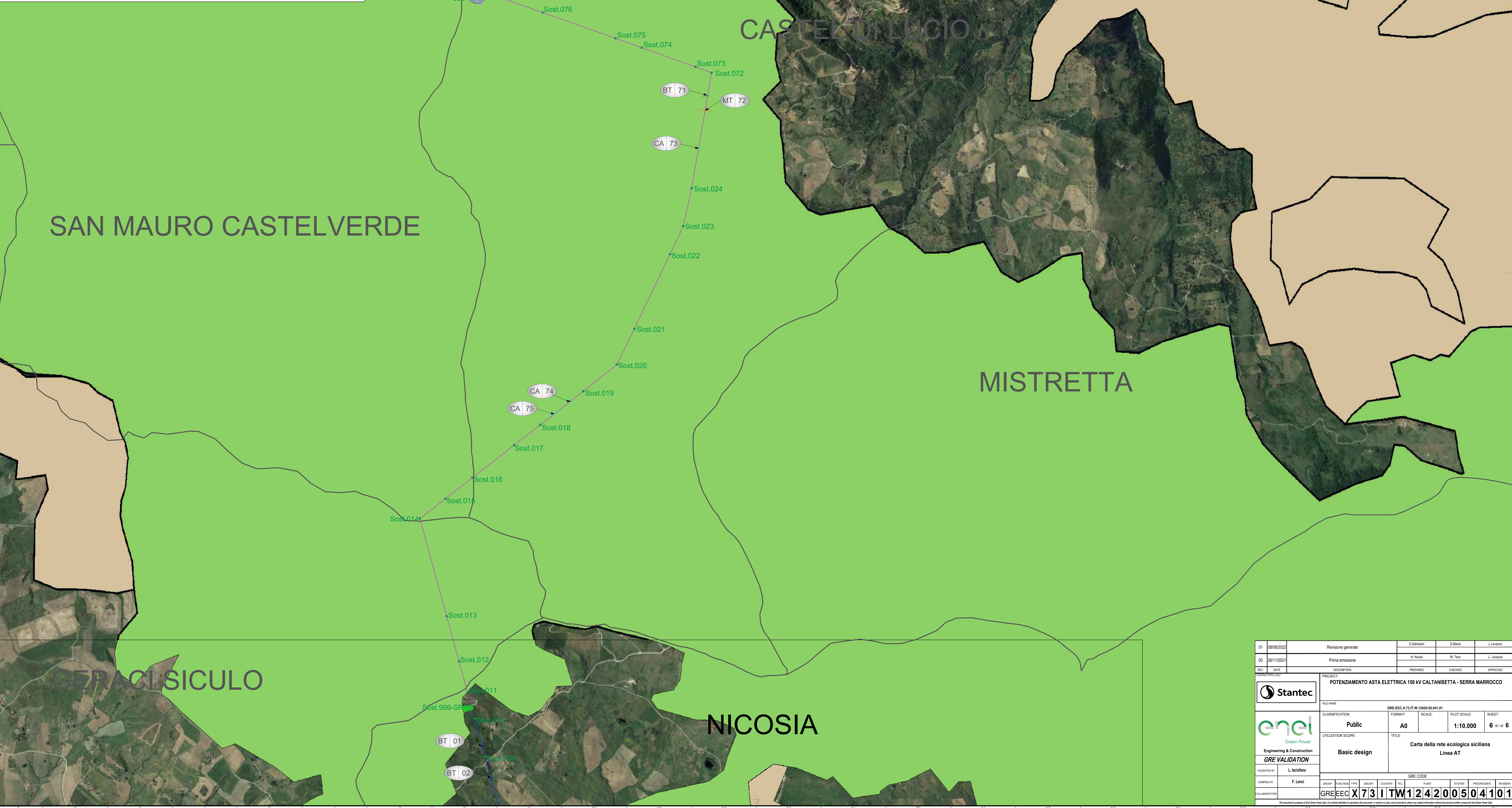
- Sostegni da riutilizzare
- Sostegni da demolire
- Nuovi sostegni
- SE "Caltanissetta"
- C.P. "Nicosia"
- C.P. "Serramarrocco"
- SE. "Castel di Lucio"
- Corridoi diffusi
- Zone cuscinetto
- Nuovo elettrodotto AT 150kV Caltanissetta - Serra del Vento
- Nuovo elettrodotto AT 150kV Serra del Vento - Petralia
- Nuovo elettrodotto AT 150kV Petralia - Nicosia
- Nuovo elettrodotto AT 150kV Serra del Vento - Petralia
- Nuovo elettrodotto AT 150kV Serra Marrocco - Castel di Lucio
- SE "Serra del Vento"
- C.P. "Petralia"



01	08/08/2022	Revisione generale	G.Salvino	D.Meni	L.Lanza
00	26/11/2021	Prima emissione	N. Nicosi	M. Terzi	L.Lanza
REV.	DATE	DESCRIPTION	PREPARED	CHECKED	APPROVED
PROJECT: POTENZIAMENTO ASTA ELETTRICA 150 kV CALTANISSETTA - SERRA MARROCCO					
FILE NAME:	GRE.EEC.X.73.IT.W.12420.05.041.01	CLASSIFICATION:	Public	FORMAT:	A0
UTILIZATION SCOPE:	Basic design	SCALE:	1:10.000	PLOT SCALE:	5 di 6
TITLE:	Carta della rete ecologica siciliana Linea AT				
VALIDATED BY:	L. Licofano	GRE CODE:			
DESIGNED BY:	F. Lenci	GROUP:	FUNCTION:	TYPE:	ISSUE:
COLLABORATION:	GRE.EEC.X.73.IT.W.12420.05.041.01	COUNTRY:	PLANT:	SYSTEM:	PROGRESSIVE:

Legenda:

- Sostegni da riutilizzare
- Sostegni da demolire
- Nuovi sostegni
- SE "Caltanissetta"
- C.P. "Nicosia"
- C.P. "Serramarrocco"
- SE. "Castel di Lucio"
- Corridoi diffusi
- Zone cuscinetto
- Nuovo elettrodotto AT 150kV Caltanissetta - Serra del Vento
- Nuovo elettrodotto AT 150kV Serra del Vento - Petralia
- Nuovo elettrodotto AT 150kV Petralia - Nicosia
- Nuovo elettrodotto AT 150kV Serra del Vento - Petralia
- Nuovo elettrodotto AT 150kV Serra Marrocco - Castel di Lucio
- SE "Serra del Vento"
- C.P. "Petralia"



01	08/08/2022	Revisione generale	G. Salsano	D. Mero	L. Lanzetta
00	26/11/2021	Prima emissione	N. Nicosi	M. Terzi	L. Lanzetta
REV.	DATE	DESCRIZIONE	PREPARED	CHECKED	APPROVED
Stantec enel Green Power Engineering & Construction GRE VALIDATION L. Licofano F. Lenci					
PROJECT:		POTENZIAMENTO ASTA ELETTRICA 150 kV CALTANISSETTA - SERRA MARROCCO			
FILE NAME:	GRE.EEC.X.73.IT.W.12420.05.041.01	CLASSIFICATION:	Public	FORMAT:	A0
SCALE:	1:10.000	PLOT SCALE:	6 d / 6	SHEET:	6 d / 6
UTILIZATION SCOPE:	Basic design	TITLE:	Carta della rete ecologica siciliana Linea AT		
VALIDATED BY:	L. Licofano	GRE CODE:	GRE.EEC.X.73.IT.W.12420.05.041.01		
GROUP:	FUNCTION:	TYPE:	ISSUER:	COUNTRY:	PLANT:
GRE.EEC	X73	ITW	12420	05041	01