

Legenda:

- Sostegni da riutilizzare
- Sostegni da demolire
- Nuovi sostegni
- SE "Caltanissetta"
- C.P. "Nicosia"
- C.P. "Serramarrocco"
- SE. "Castel di Lucio"
- Vincolo idrogeologico
- Nuovo elettrodotto AT 150kV Caltanissetta - Serra del Vento
- Nuovo elettrodotto AT 150kV Serra del Vento - Petralia
- Nuovo elettrodotto AT 150kV Petralia - Nicosia
- Nuovo elettrodotto AT 150kV Serra del Vento - Petralia
- Nuovo elettrodotto AT 150kV Serra Marrocco - Castel di Lucio
- SE "Serra del Vento"
- C.P. "Petralia"

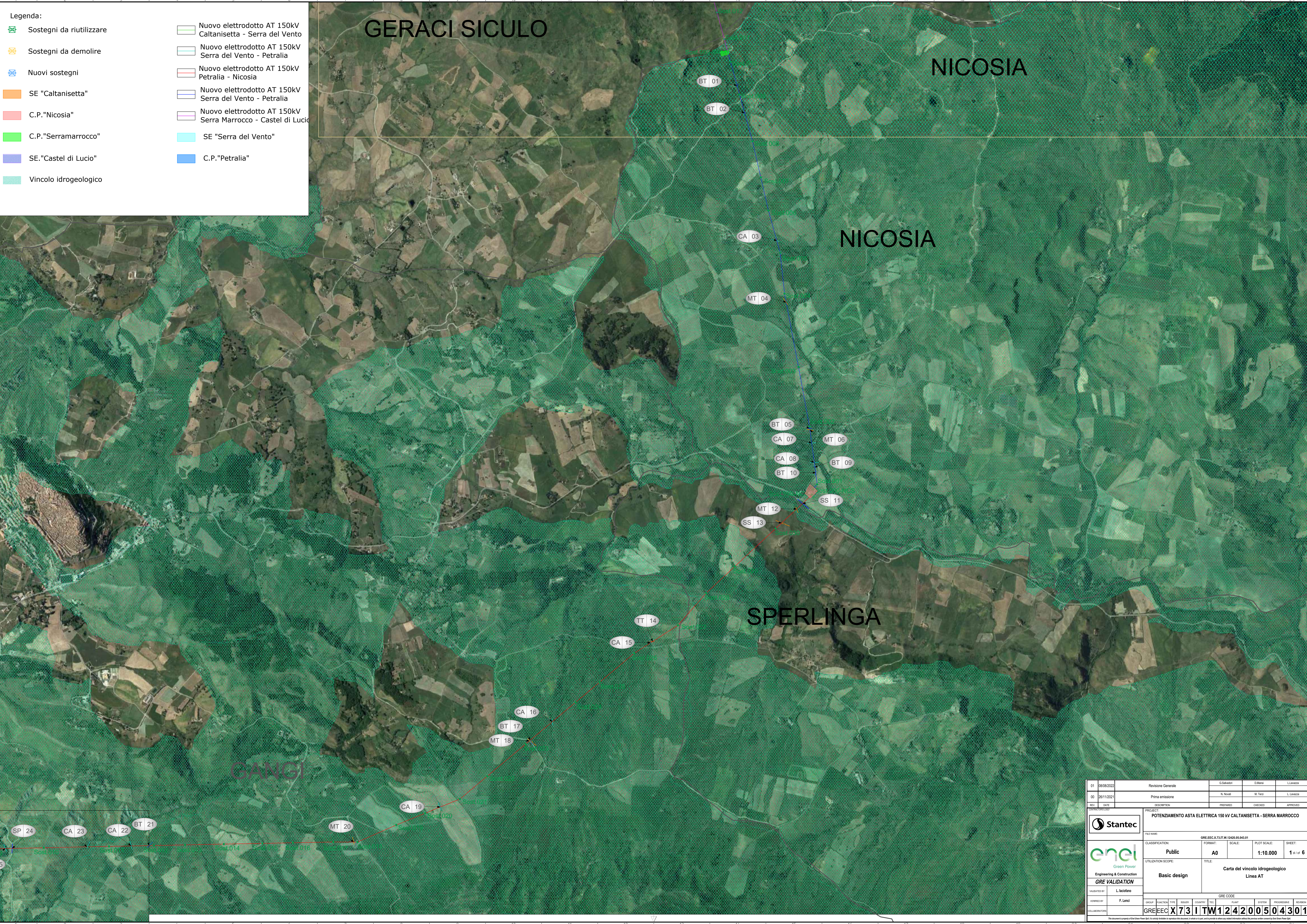
GERACI SICULO

NICOSIA

NICOSIA

SPERLINGA

GANGI



01	08/06/2022	Revisione Generale	G. Sclafani	D. Mero	L. Lavacca
00	26/11/2021	Prima emissione	N. Novati	M. Terzi	L. Lavacca
REV.	DATE	DESCRIZIONE	PREPARED	CHECKED	APPROVED

PROJECT: POTENZIAMENTO ASTA ELETTRICA 150 kV CALTANISSETTA - SERRA MARROCCO

FILE NAME: GRE.EEC.X.731T.W.12420.05.043.01

CLASSIFICATION:	Public	FORMAT:	A0	SCALE:	1:10.000	SHEET:	1 di 6
UTILIZATION SCOPE:	Basic design	TITLE:	Carta del vincolo idrogeologico Linea AT				

VALIDATED BY: L. Lucifora

VERIFIED BY: F. Lenci

COLLABORATORS: GREEC X731TW124200504301

Legenda:

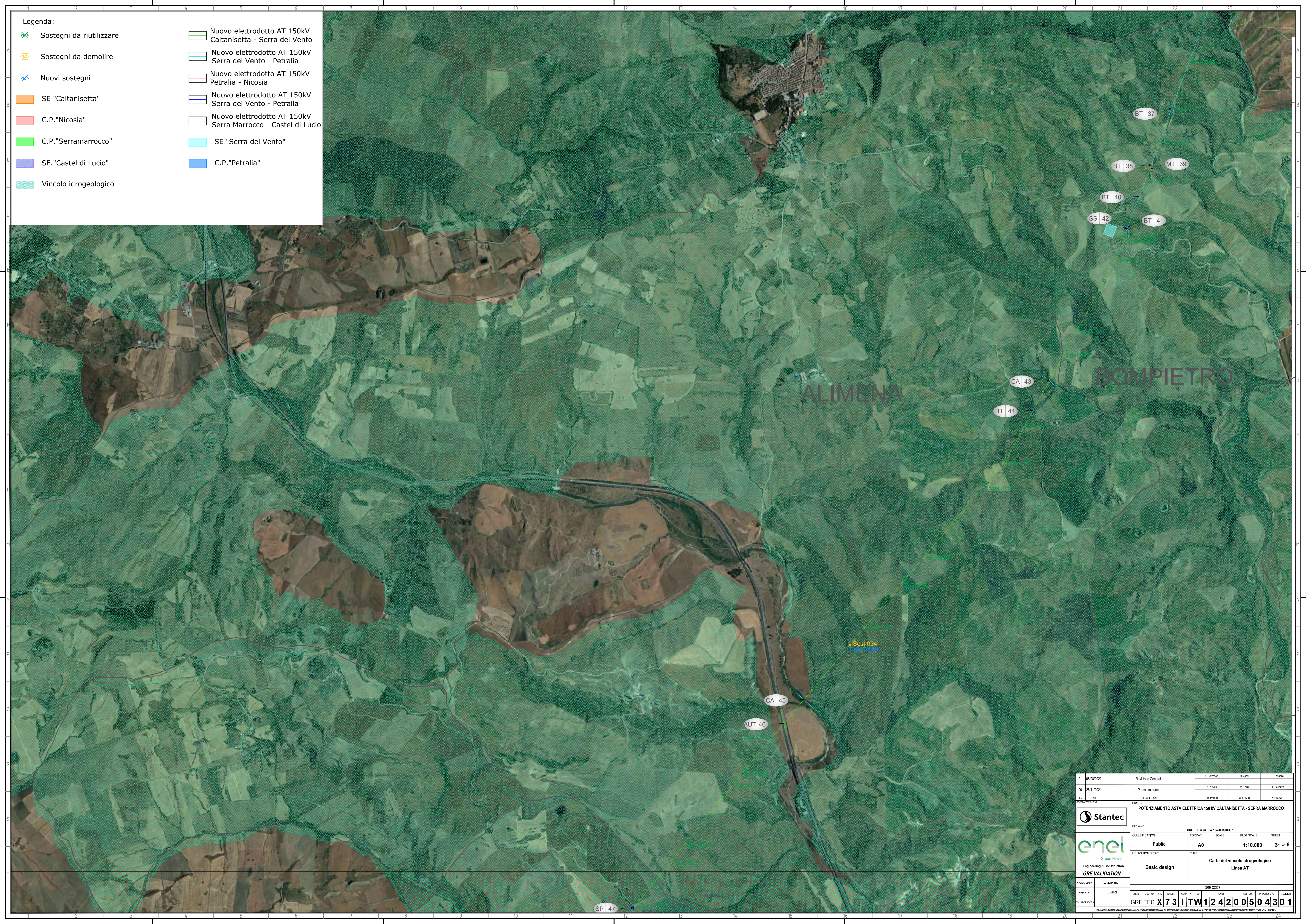
- Sostegni da riutilizzare
- Sostegni da demolire
- Nuovi sostegni
- SE "Caltanissetta"
- C.P. "Nicosia"
- C.P. "Serramarrocco"
- SE. "Castel di Lucio"
- Vincolo idrogeologico
- Nuovo elettrodotto AT 150kV Caltanissetta - Serra del Vento
- Nuovo elettrodotto AT 150kV Serra del Vento - Petralia
- Nuovo elettrodotto AT 150kV Petralia - Nicosia
- Nuovo elettrodotto AT 150kV Serra del Vento - Petralia
- Nuovo elettrodotto AT 150kV Serra Marrocco - Castel di Lucio
- SE "Serra del Vento"
- C.P. "Petralia"



01	08/08/2022	Revisione Generale	G. Salmunà	D. Menni	L. Lanzetta
00	26/11/2021	Prima emissione	N. Novati	M. Terzi	L. Lanzetta
REV.	DATE	DESCRIPTION	PREPARED	CHECKED	APPROVED
POTENZIAMENTO ASTA ELETTRICA 150 kV CALTANISSETTA - SERRA MARROCCO					
		FILE NAME: GRE.EEC.X.73.IT.W.12420.05.04301	CLASSIFICATION: Public	FORMAT: A0	SCALE: 1:10.000
UTILIZATION SCOPE: Basic design		TITLE: Carta del vincolo idrogeologico Linea AT			
GRE VALIDATION					
VALIDATED BY: L. Lucifora	GRE CODE:				
CHECKED BY: F. Lenci	GROUP: GRE.EEC	FUNCTION: X	TYPE: 73	ISSUE: IT	COUNTRY: W
COLLABORATION:		PLANT: 12420	SYSTEM: 05	PROGRAMME: 04	REGION: 301
GRE.EEC.X.73.IT.W.12420.05.04301					

Legenda:

Sostegni da riutilizzare	Nuovo elettrodotto AT 150kV Caltanissetta - Serra del Vento
Sostegni da demolire	Nuovo elettrodotto AT 150kV Serra del Vento - Petralia
Nuovi sostegni	Nuovo elettrodotto AT 150kV Petralia - Nicosia
SE "Caltanissetta"	Nuovo elettrodotto AT 150kV Serra del Vento - Petralia
C.P. "Nicosia"	Nuovo elettrodotto AT 150kV Serra Marrocco - Castel di Lucio
C.P. "Serramarrocco"	SE "Serra del Vento"
SE. "Castel di Lucio"	C.P. "Petralia"
Vincolo idrogeologico	



01	08/08/2022	Revisione Generale	G.Salvino	D.Meni	L.Lavazza
00	26/11/2021	Prima emissione	N. Nicosia	M. Tesi	L.Lavazza
REV.	DATE	DESCRIPTION	PREPARED	CHECKED	APPROVED
POTENZIAMENTO ASTA ELETTRICA 150 kV CALTANISSETTA - SERRA MARROCCO					
		FILE NAME: GRE.EEC.X.73.IT.W.12420.05.043.01	CLASSIFICATION: Public	FORMAT: A0	SCALE: 1:10.000
GRE VALIDATION		UTILIZATION SCOPE: Basic design	TITLE: Carta del vincolo idrogeologico Linea AT		
INDENTIFIED BY: L.Lucifora	CHECKED BY: F.Lenci	GRE CODE:			
COLLABORATION:		GROUP: GRE.EEC.X.73	FUNCTION: I	TYPE: TW	ISSUES: 12420
PROJECT:		COUNTRY: IT	PLANT: 05	SYSTEM: 04	REVISION: 301
GRE.EEC.X.73.IT.W.12420.05.043.01					