

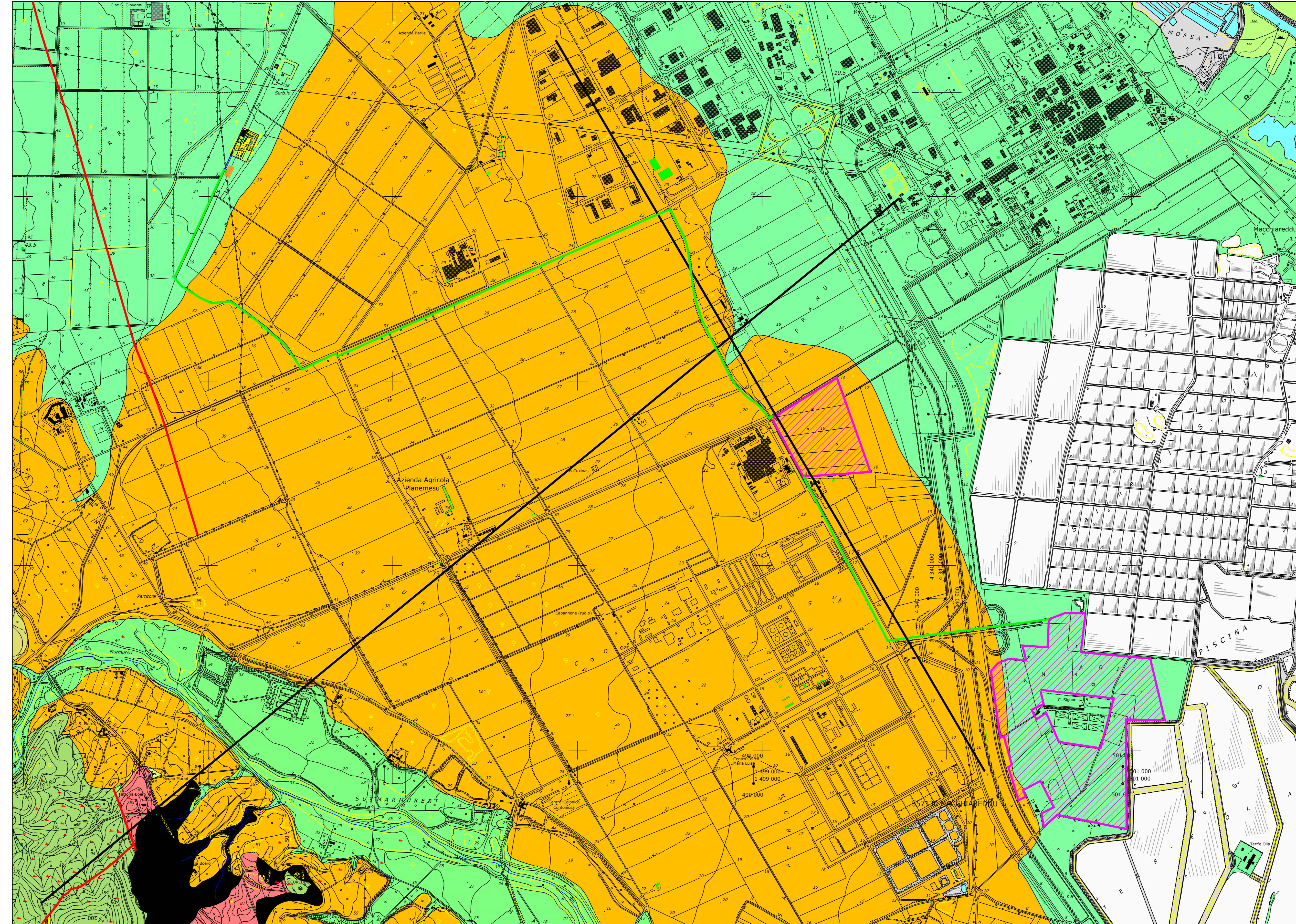
PROVVEDIMENTO DI VIA NELL'AMBITO DEL PROVVEDIMENTO UNICO IN MATERIA AMBIENTALE AI SENSI DELL'ART.27 DEL D.LGS.152/2006

**PROGETTO DI UN IMPIANTO FOTOVOLTAICO A TERRA  
e LINEA DI CONNESSIONE**  
Potenza Nominale 61,9824 MWp

Provincia di Cagliari - Comuni di Assemmini e Uta, z.l. Macchiarèdu loc. "Santadi"

IDENTIFICATORE <b>RELAPROG011</b>	TITOLO ELABORATO <b>CARTA GEOLOGICA</b>								
SCALA <b>1:10.000</b>	GEOLOGO Dott. Geol. Marco Pilia								
 MV PROGETTI s.r.l. P.I. 0212119083 Via Galvani 2, 09131 Cagliari Cell. 393.9902969 - 342.0776977	 N. 471 Ord. Geol. MARCO PILIA								
COMMITTENTE  <b>Leta S.r.l.</b> Via ATERNO 103 SAN GIOVANNI TEATINO (CH) 66102, FRAZIONE SARBUCETO P.I. 0942000093	FASE DI PROGETTO <input type="checkbox"/> STUDIO DI FATTIBILITÀ <input type="checkbox"/> PRELIMINARE <input checked="" type="checkbox"/> DEFINITIVO <input type="checkbox"/> ESECUTIVO								
DATA MARZO 2022	REVISIONI <table border="1"><tr><td> </td><td> </td></tr><tr><td> </td><td> </td></tr><tr><td> </td><td> </td></tr><tr><td> </td><td> </td></tr></table>								

QUESTO DOCUMENTO È STIPULATO IN PRESENZA DELLA SOCIETÀ DI INGEGNERIA CIVILE E AMBIENTALE "MV PROGETTI", PER LA REALIZZAZIONE DEL PROGETTO DI VIA. IL VIGNO DI COSTRUZIONE È PRODOTTO IN...



- LEGENDA**
- 1: Leghe
  - DEPOSITI QUATERNARI DELL'AREA CONTINENTALE**
  - DEPOSITI OLOCENI DELL'AREA CONTINENTALE
    - S2 Depositi antropici: Saline e tracce di utilizzazione OLOCENE
    - S1 Depositi antropici: Materiali di riporto e aree bruciate OLOCENE
  - AMBIENTE CONTINENTALE - SEQUENZE LEGATE ALLA GRADITE'**
  - A Depositi di riporto: Detti con chert angolare, salina granitica arenaria OLOCENE
  - AMBIENTE CONTINENTALE - SEQUENZE ALCANTORALI**
  - La Depositi alluvionali: Ghiaie da granulato a medio OLOCENE
  - La Depositi alluvionali terrazzati: Ghiaie con sabbie fini, OLOCENE
  - AMBIENTE CONTINENTALE - SEQUENZE LACUSTRI**
  - L Depositi lacustri: Lami ed argille tenere talvolta cistolite, fanghi talvolta con frammenti di molluschi OLOCENE
  - DEPOSITI PLEISTOCENI DELL'AREA CONTINENTALE**
  - PM2a Luvulite sul Subtetto di Portofino (SISTEMA DI PORTOFINO), Ghiaie alluvionali terrazzate di media e grossolana, con sabbie fini (Pleistocene RLP)
  - SUCCESSIONI SEDIMENTARIE PALEOGENICHE**
  - SEQUENZE SARMATIENE PALEOGENICHE DELLA SARDEGNA OCCIDENTALE**
  - S1a Luvulite nella FORMAZIONE DEL CULIBRI: Marnosee sabbie e fanghi con arenarie e sabbie terrose alla base. Eocene Medio - OLIGOCENE
  - COMPLESSO INTERNO E FILIZIANO TARCO-PALEODORICO**
  - COMPLESSO GRANITICO DEI SUCCO-ARBESÈ**
  - VL3a: Facies Pura di Pura di Pura (UNITÀ INTERMEDIA DI VILLACERO) Luvulite terrazzata, sabbie grasse e medie, con chert angolare a medio-alto contenuto in calcare. Luvulite di base da profilo variegato con frammenti di molluschi. OLIGOCENE
  - COMPLESSO METAMORFICO DELLA SARDEGNA CENTRO-MERIDIONALE**
  - ZONA DELLA VALLE ESTERNA**
  - UNITÀ TERTIARIA DELL'ARBESÈ**
  - VALLE ARBESÈ DI SAN VITO: Alterazioni argillacee, di calcare e di marnose, di arenarie, sabbie fini, con lami argillosi, calcaree ed arenarie, e materiali calcaree di calcare grigio. Interazioni di marnose argillacee, sabbie e arenarie, con calcaree di calcare grigio. OLIGOCENE
  - ZONA ESTERNA DELLA SARDEGNA MERIDIONALE**
  - AMBIENTE INTERNO DI PALA MANNA**: Alterazioni di marnose e arenarie con lami argillosi, calcaree ed arenarie, con calcaree di calcare grigio. OLIGOCENE
  - PM2a Luvulite nella FORMAZIONE DI PALA MANNA: Basse e sabbie. CARBONIFERO-T2
  - SUCCESSIONI SEDIMENTARIE INTRACORDO SARDI**
  - S1a FORMAZIONE DI GINNA: Marnosee e calcaree con calcaree con sabbie e calcaree di calcare grigio e marnose sabbie. OLIGOCENE (LANDOVERY)
  - Linea di interesse
  - Collegamento alla centrale
  - Interconnessione
  - Fughe cava
  - Fughe presso
  - Sezione Geologica

Inquadramento geologico scala 1:10.000