

PROVVEDIMENTO DI VIA NELL'AMBITO DEL PROVVEDIMENTO UNICO IN MATERIA AMBIENTALE AI SENSI DELL'ART.27 DEL D.LGS.152/2006

PROGETTO DI UN IMPIANTO FOTOVOLTAICO A TERRA e LINEA DI CONNESSIONE
Potenza Nominale 61,9824 MWp

Provincia di Cagliari - Comuni di Assemini e Uta, z.i. Macchiareddu loc. "Santadi"

IDENTIFICATORE: RELAPROG012
TITOLO ELABORATO: CARTA GEOMORFOLOGICA

SCALA: 1:10.000

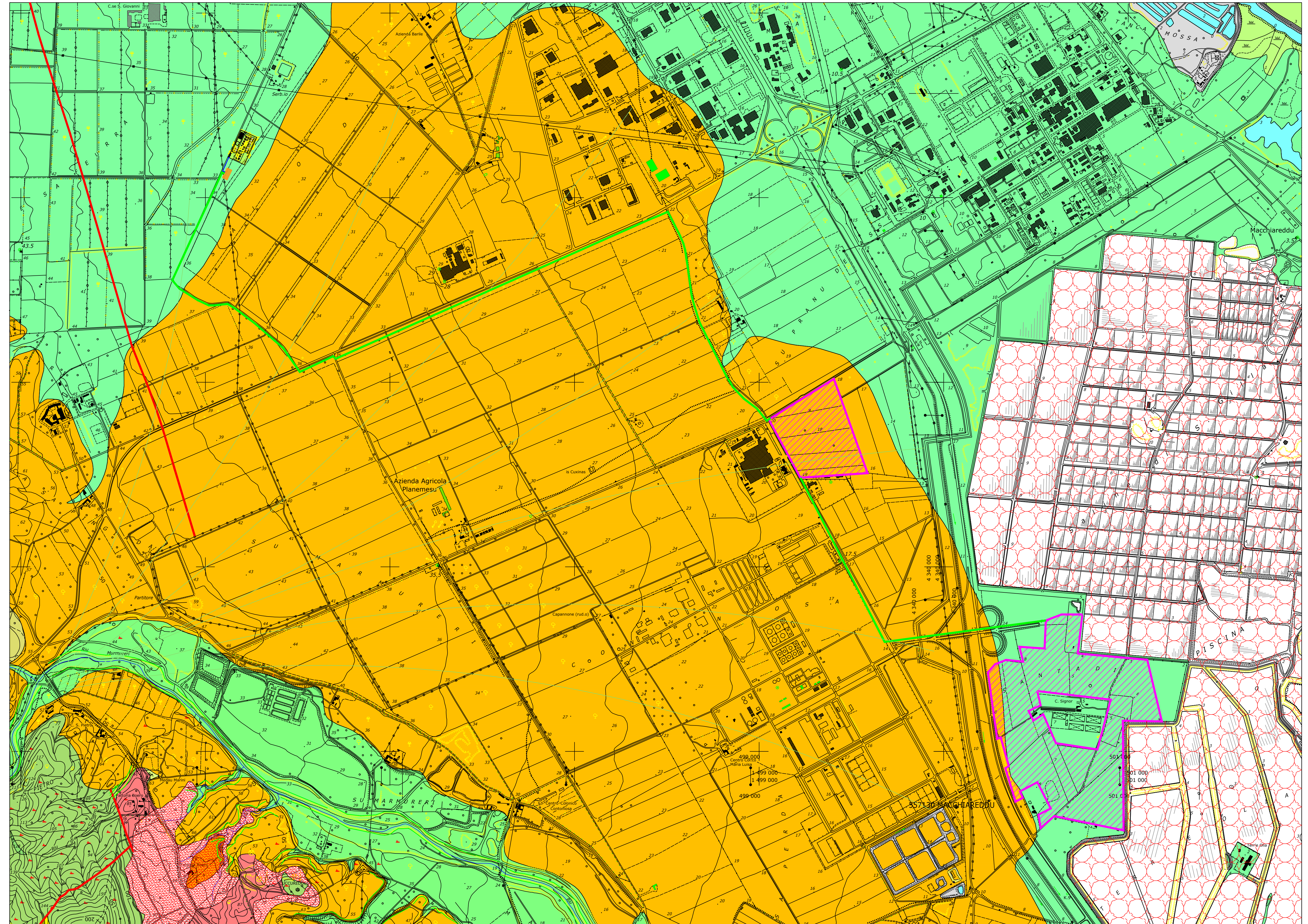
GEOLOGO: Dott. Geol. Marco Pilia


COMMITTENTE: LETA S.R.L.
 VIA ATERNO 108
 SAN GIOVANNI TEATINO (CH)
 66020, FRAZIONE SANBUCCETO
 P.I. 01612000693

DATA: MARZO 2022

FASE DI PROGETTO
 STUDIO DI FATTIBILITÀ
 PRELIMINARE
 DEFINITIVO
 ESECUTIVO

REVISIONI



- LEGENDA**
- LITOLOGIA DEL SUSTRATO**
- Alluvioni terrazzate e non, depositi conoidi attuali
 - Argille e arenarie
 - Gneissati
 - Marni, margilliti e calcaree
 - Margilliti e massicci grigi arenare
- DATI STRUTTURALI**
- Linee geologiche
 - Faglia con
 - Faglia prosc
- FORME E DEPOSITI DOTTI ALLE ACQUE SUPERFICIALI**
- Orlo di scarpata di erosione
 - Coste alluvionali non attive
- FORME E DEPOSITI GRATTATI DA VERSANTE**
- Depositi di versante a grossi massi
- FORME E DEPOSITI ANTROPICI**
- Orlo di scarpata di cura e messa
 - Espilino artificiale
 - Siltini
 - Sili di interesse
 - Collegamento principale
 - Accessoriarie

Inquadramento geomorfologico scala 1:10.000