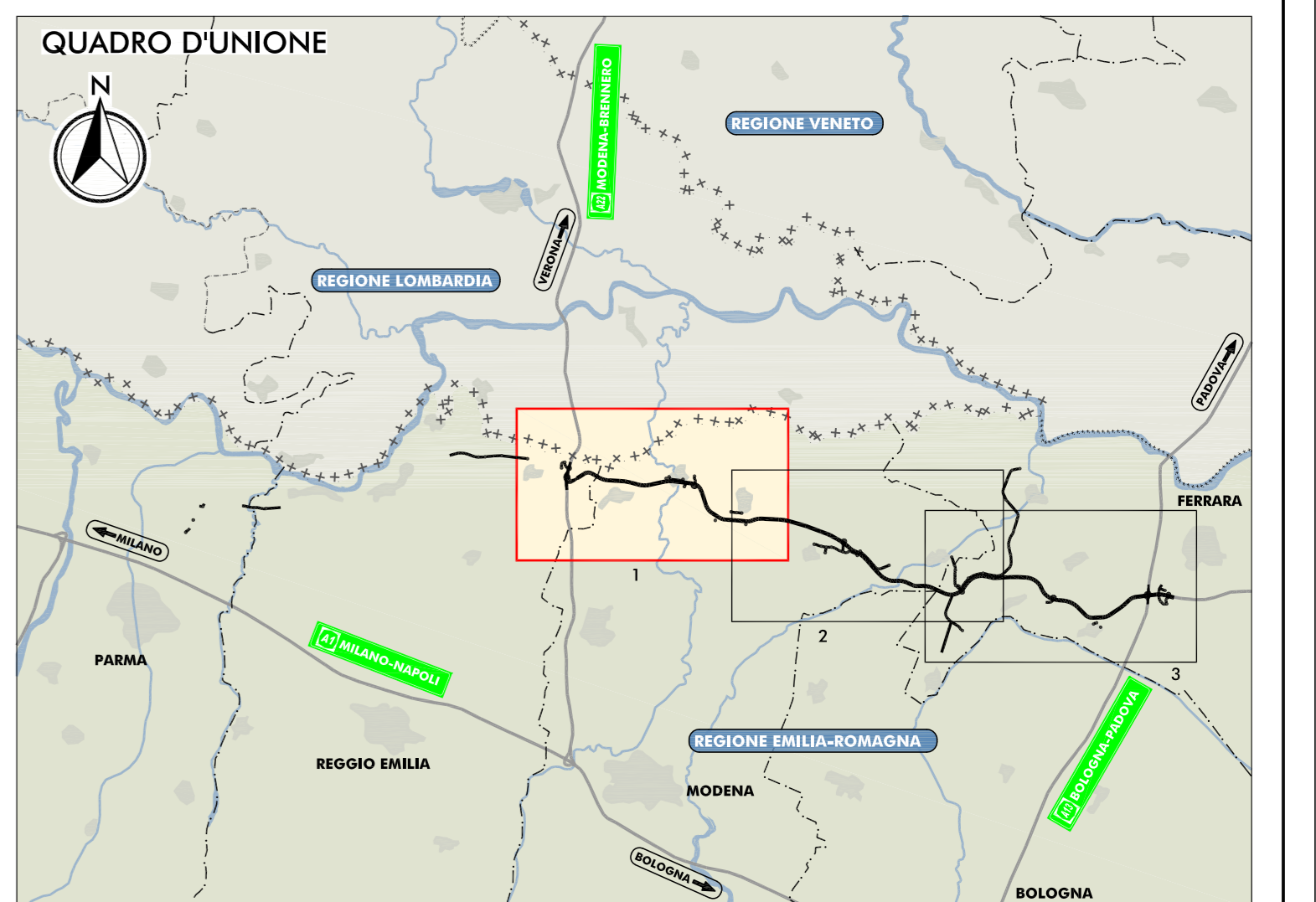
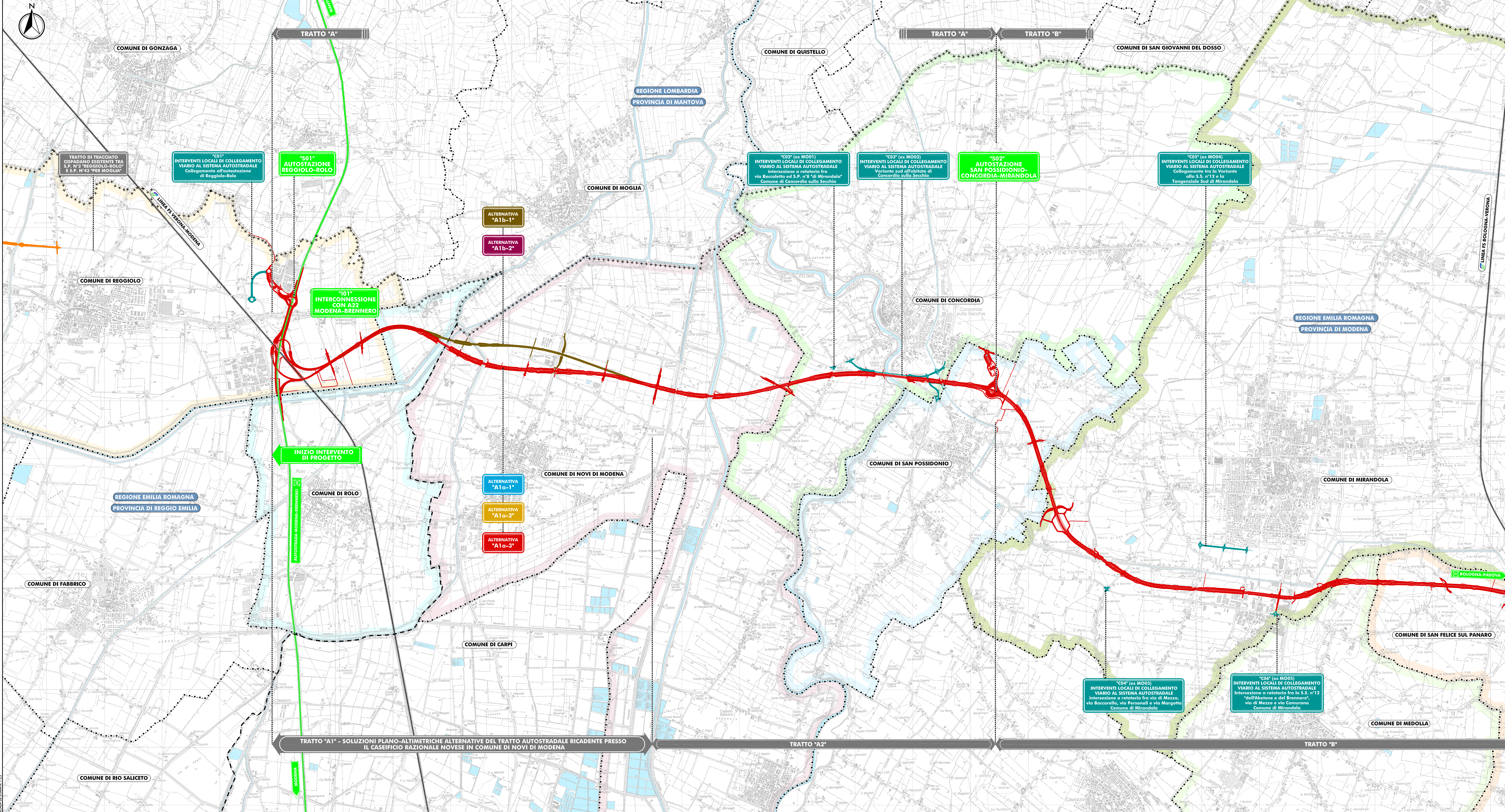


PLANIMETRIA DI PROGETTO

SCALA 1:25.000



- LEGENDA**
- TERRITORIO**
 - +++++ CONFINI REGIONALI
 - - - - - CONFINI PROVINCIALI
 - CONFINI COMUNALI
 - COMUNE DI REGGIOLO
 - COMUNE DI ROLO
 - COMUNE DI NOVI DI MODENA
 - COMUNE DI CONCORDIA
 - COMUNE DI S. POSSIDONIO
 - COMUNE DI MIRANDOLA
 - COMUNE DI MEDOLLA
 - COMUNE DI S. FELICE SUL PANARO
 - CORSI D'ACQUA E PRESENZE IDROGRAFICHE PRINCIPALI
 - INFRASTRUTTURE DI PROGETTO**
 - TRACCIATO AUTOSTRADALE DI PROGETTO
 - INTERVENTI LOCALI DI COLLEGAMENTO VIARIO AL SISTEMA AUTOSTRADALE
 - VIABILITÀ DI ADDUZIONE AL SISTEMA AUTOSTRADALE
 - INFRASTRUTTURE ESISTENTI**
 - AUTOSTRADE
 - FERROVIE
 - ELABORATI DI RIFERIMENTO**
 - PD_0_A00_A0000_0_IA_RH_01_A RELAZIONE

IL CONCEDENTE: Regione Emilia-Romagna

IL CONCESSIONARIO: ARC AUTOSTRADA CISPADANA

AUTOSTRADA REGIONALE CISPADANA DAL CASELLO DI REGGIOLO-ROLO SULLA A22 AL CASELLO DI FERRARA SUD SULLA A13

CODICE C.U.P. E81808000060009

PROGETTO DEFINITIVO

STUDIO DI IMPATTO AMBIENTALE
QUADRO DI RIFERIMENTO PROGETTUALE
ALLEGATO B - DESCRIZIONE DELLE ALTERNATIVE DI PROGETTO PER LA DEFINIZIONE DEL TRACCIATO

COROGRAFIA CON INDICAZIONE DELLE ALTERNATIVE DI TRACCIATO TAV 1/3

RESPONSABILE INTEGRAZIONE PRESTAZIONI SPECIALISTICHE: Ing. Emilio Soli, Albo Ing. Reggio Emilia n° 945

CONCESSIONARIO: Autostada Regionale Cispadana S.p.A. Presidente: Giovanni Pizzardi

INGEGNERE RESPONSABILE: Ing. Paolo Pizzardi, Ord. Ing. P. Regg. n° 751

G									
F									
E									
D									
C									
B									
A	17.04.2012	EMISSIONE							
REV.	DATA	DESCRIZIONE	REDATTORE	CONTROLLO	APPROVAZIONE				
IDENTIFICAZIONE ELABORATO		DATA		MAGGIO 2012		SCALA		1:25.000	