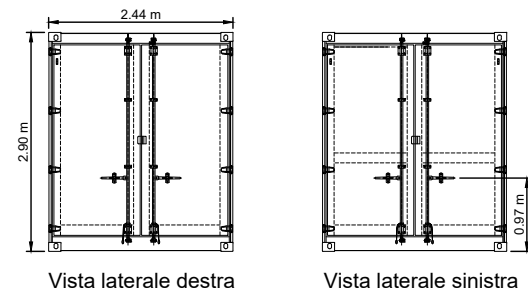
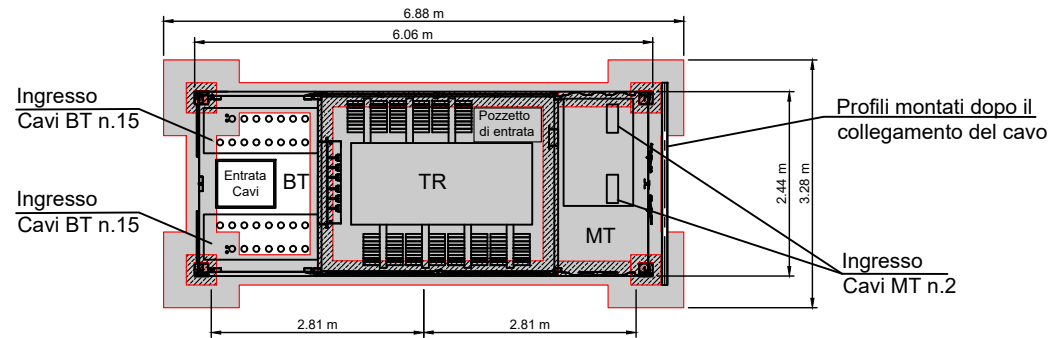
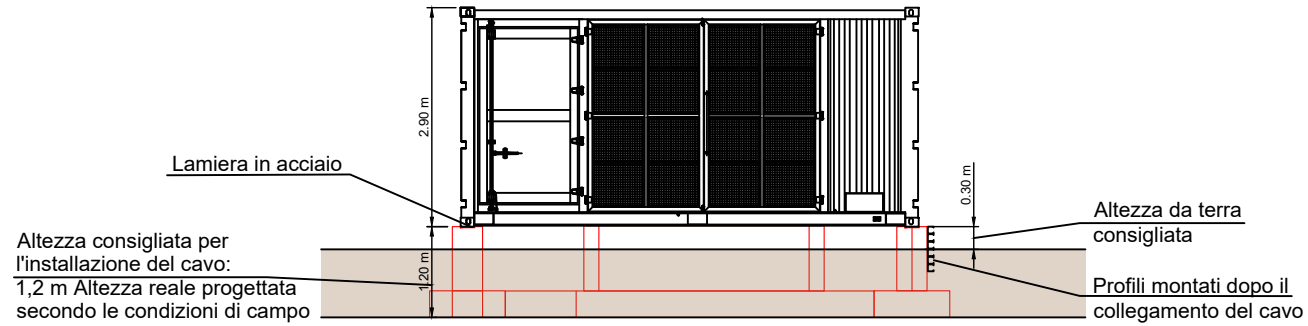


# CABINA DI CAMPO



Regione: MOLISE  
Province: CAMPOBASSO  
Comuni: ROTELLO, URURI

## Impianto fotovoltaico da 120,16 MWp PROGETTO DEFINITIVO

Titolo:

### Impianto fotovoltaico - Particolari Cabina di campo e Cabina di Impianto - scala 1:100

Tavola:

064.20.01.W14  
1 di 2

Progettazione

3E Ingegneria S.r.l.  
Via G. Volpe n.92  
cap 56121 Città PISA  
[3eingegneria@pec.it](mailto:3eingegneria@pec.it)  
[www.3eingegneria.it](http://www.3eingegneria.it)  
[info@3eingegneria.it](mailto:info@3eingegneria.it)



**3E Ingegneria srl**



Data	Rev.	DESCRIZIONE	Elaborato e controllato da:	Approvato da:
Dic. 2020	0	PRIMA EMISSIONE	3E Ingegneria Srl	IBVI3 Srl
REVISIONI				

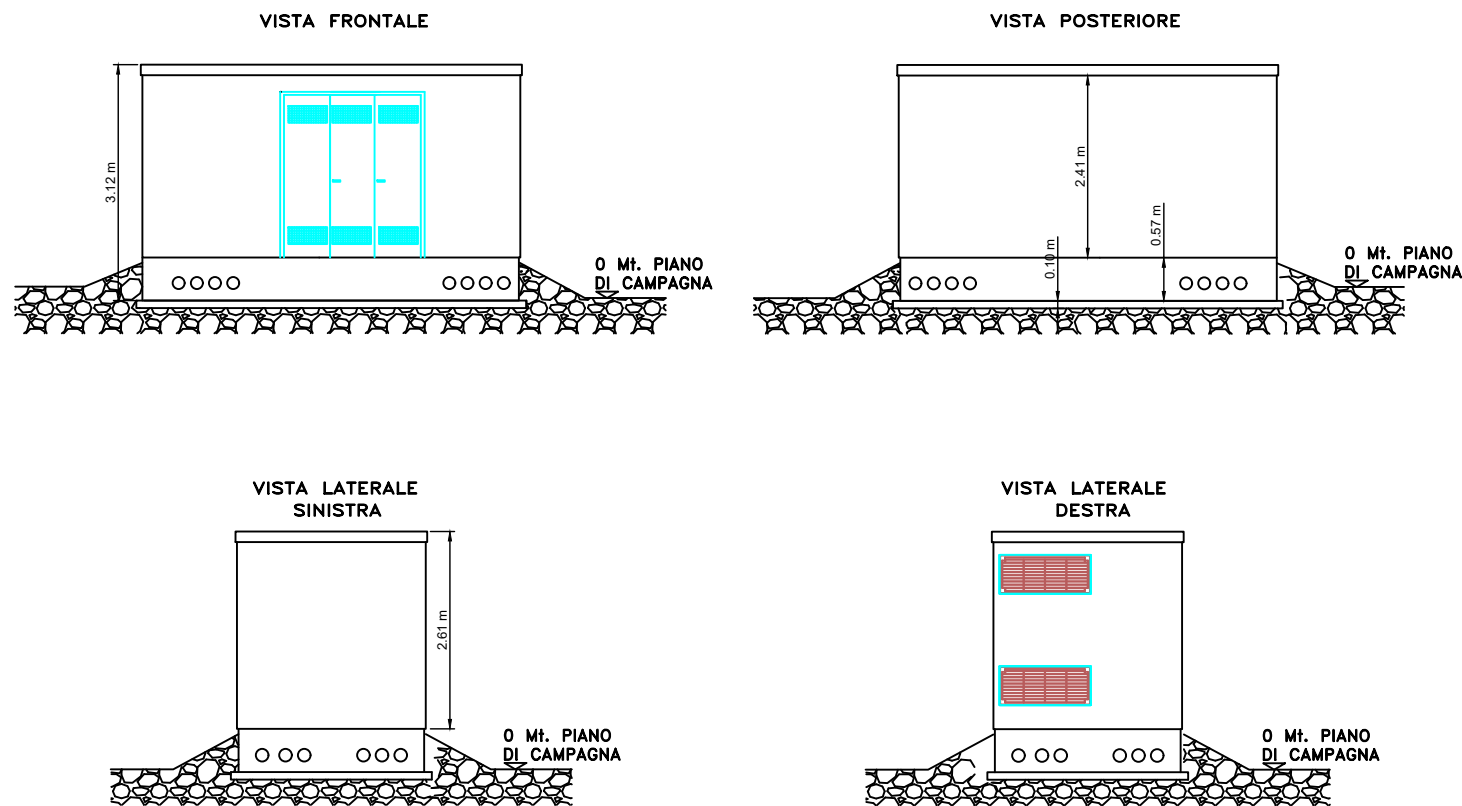
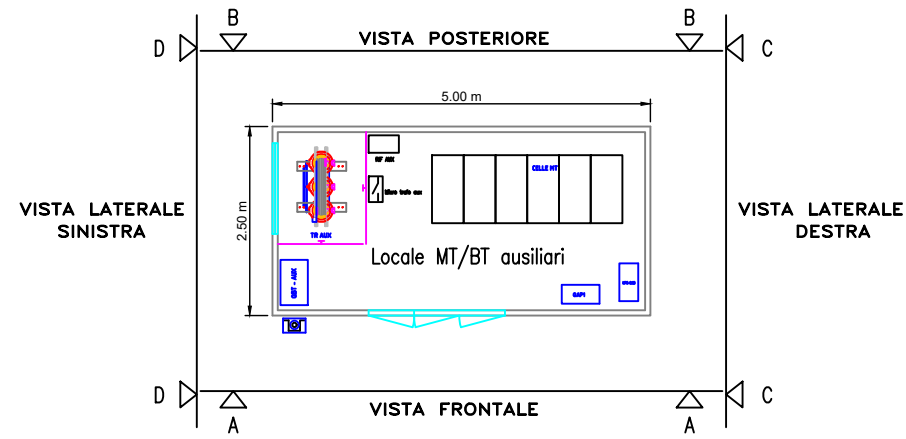
PROponente:

**ibvi 3 s.r.l.**

**IBVI 3 srl**  
Viale Amedeo Duca D'Aosta,76  
39100 Bolzano (BZ)  
[IBVI3srl@Pec.it](mailto:IBVI3srl@Pec.it)

Proprietà esclusiva delle Società sopra indicate, utilizzo e duplicazione vietate senza autorizzazione scritta.

# CABINA DI IMPIANTO



Regione: MOLISE  
 Province: CAMPOBASSO  
 Comuni: ROTELLO, URURI

## Impianto fotovoltaico da 120,16 MWp PROGETTO DEFINITIVO

Titolo:

Impianto fotovoltaico -  
 Particolari Cabina di campo e Cabina di Impianto - scala 1:100

Tavola:

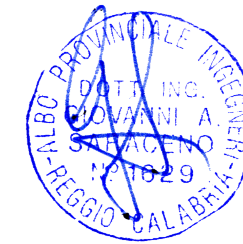
064.20.01.W14  
 2 di 2

Progettazione

3E Ingegneria S.r.l.  
 Via G. Volpe n.92  
 cap 56121 Città PISA  
[3eingegneria@pec.it](mailto:3eingegneria@pec.it)  
[www.3eingegneria.it](http://www.3eingegneria.it)  
[info@3eingegneria.it](mailto:info@3eingegneria.it)



**3E Ingegneria srl**



Data	Rev.	DESCRIZIONE	Elaborato e controllato da:	Approvato da:
Dic. 2020	0	PRIMA EMISSIONE	3E Ingegneria Srl	IBVI3 Srl
REVISIONI				

PROPONENTE:

**ibvi 3 s.r.l.**

**IBVI 3 srl**  
 Viale Amedeo Duca D'Aosta,76  
 39100 Bolzano (BZ)  
[IBVI3srl@Pec.it](mailto:IBVI3srl@Pec.it)