

- LEGENDA**
- RECINZIONE DELL'AREA DI INSTALLAZIONE CON CANCELLO D'ACCESSO
 - CAVIDOTTI TRA LE AREE DI IMPIANTO
 - CABINA DI CAMPO
 - CABINA DI IMPIANTO
 - VIABILITA' INTERNA
 - FISSO 25x3
 - ELETTRODOTTO DI CONNESSIONE AT
 - API 12 m
 - API 30 m
 - CONFINI COMUNALI
 - SE 380/150 kV "ROTELLO"
 - SSE IBV3
 - CONFINI FOGLI CATASTALI

Regione: MOLISE
 Province: CAMPOBASSO
 Comuni: ROTELLO, URURI

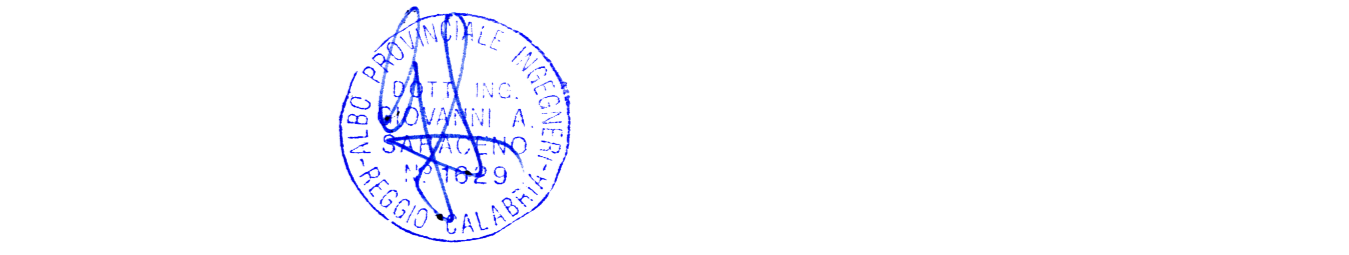
**Impianto fotovoltaico da 120,16 MWp
 PROGETTO DEFINITIVO**

Titolo: **Impianto fotovoltaico
 Inquadramento catastale con API
 Scala 1:4000**

Tavola: **064.20.01.W22
 1 di 4**

Progettazione
 3E Ingegneria S.r.l.
 Via G. Volpe n. 92
 cap. 56121 CARRA PISA
3eingegneria@pec.it
www.3eingegneria.it
info@3eingegneria.it

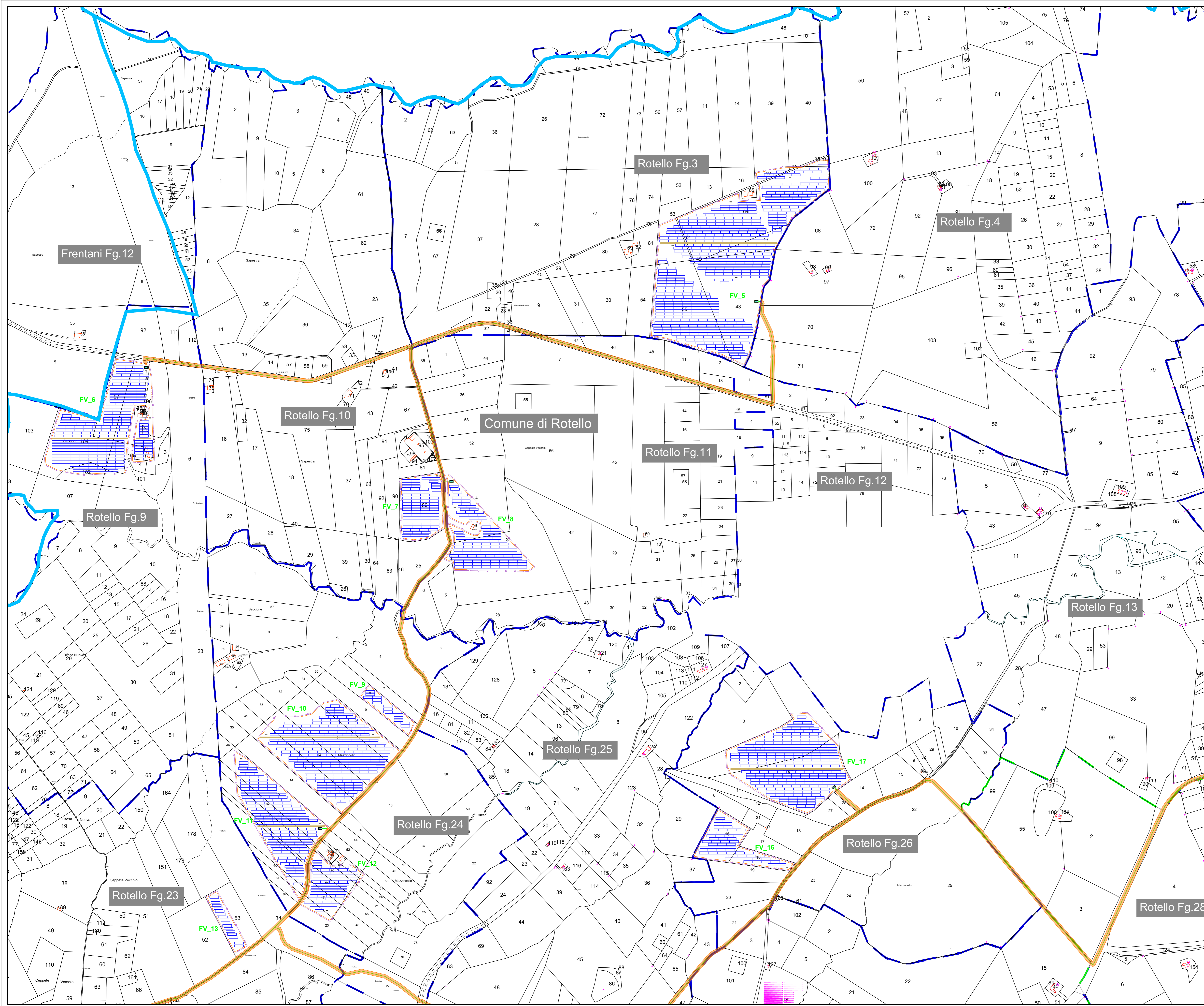
3E Ingegneria srl



Rev.	DESCRIZIONE	Elaborato e controllato da:	Approvato da:
1	PRIMA EMISSIONE	3E Ingegneria Srl	3E Ingegneria Srl
REVISIONI			

PROPRIONTE:
Ibvi 3 s.r.l.
 Via Amelio Duca D'Aosta, 76
 39100 Bolzano (BOZ)
 IBVI3@pec.it

Progetto realizzato dalla Società sopra indicata, sotto la supervisione, redatta senza autorizzazione scritta.



LEGENDA

- RECINZIONE DELL'AREA DI INSTALLAZIONE CON CANCELLO D'ACCESSO
- CAVIDOTTI TRA LE AREE DI IMPIANTO
- CABINA DI CAMPO
- CABINA DI IMPIANTO
- VIABILITA' INTERNA
- FISSO 25x3
- ELETTRODOTTO DI CONNESSIONE AT
- API 12 m
- API 30 m
- CONFINI COMUNALI
- SE 380/150 kV "ROTELLO"
- SSE IBV13
- CONFINI FOGLI CATASTALI

Regione: MOLISE
 Province: CAMPOBASSO
 Comuni: ROTELLO, URURI

**Impianto fotovoltaico da 120,16 MWp
 PROGETTO DEFINITIVO**

Titolo: **Impianto fotovoltaico
 Inquadramento catastale con API
 Scala 1:4000**

Tavola: 064.20.01.W22
 2 di 4

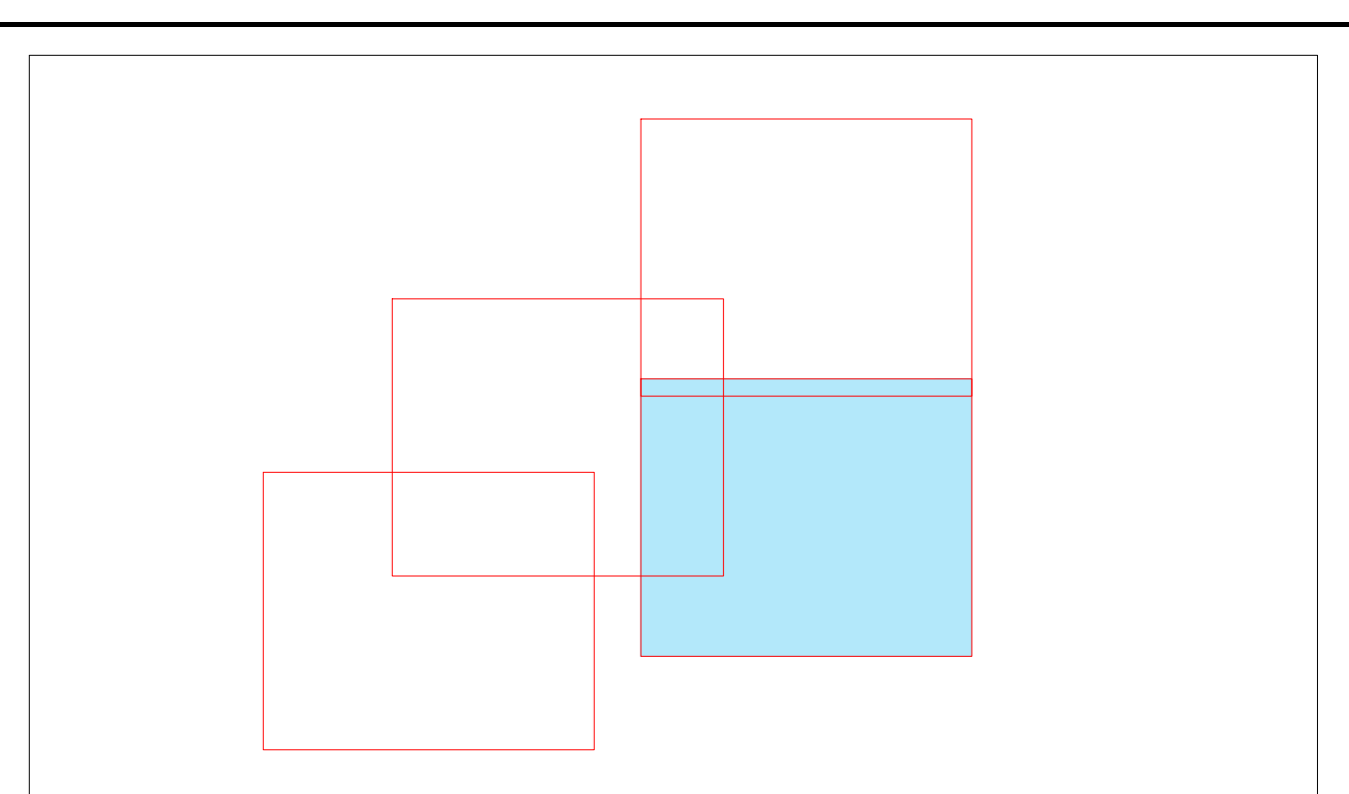
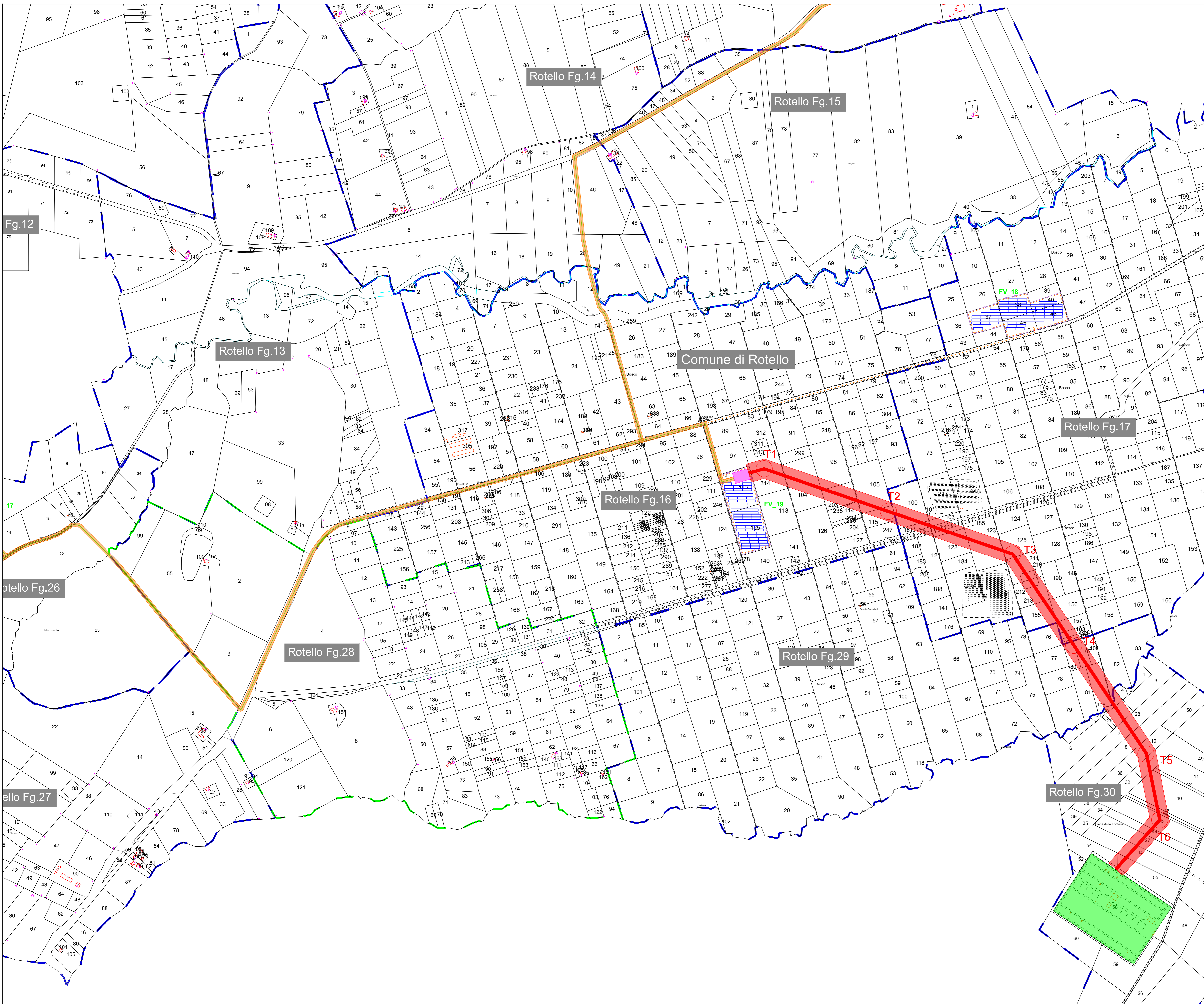
Progettazione
 3E Ingegneria S.r.l.
 Via G. Volpe n. 92
 cap. 56121 CARRA PISA
 3eingegneria@pec.it
 www.3eingegneria.it
 info@3eingegneria.it

3E Ingegneria srl

Rev.	DESCRIZIONE	Elaborato e controllato da:	Approvato da:
01	PRIMA EMISSIONE	3E Ingegneria Srl	3E Ingegneria Srl
02	REVISIONI		

PRODOTTORE: **Ibvi 3 s.r.l.**
 Via Amelio Duca D'Aosta, 76
 39100 Bolzano (BOZ)
 IBVI3@pec.it

Progetto realizzato dalla Società sopra indicata, sotto la supervisione, nella forma amministrativa attuale.



- LEGENDA**
- RECINZIONE DELL'AREA DI INSTALLAZIONE CON CANCELLO D'ACCESSO
 - CAVIDOTTI TRA LE AREE DI IMPIANTO
 - CABINA DI CAMPO
 - CABINA DI IMPIANTO
 - VIABILITA' INTERNA
 - FISSO 25x3
 - ELETTRODOTTO DI CONNESSIONE AT
 - API 12 m
 - API 30 m
 - CONFINI COMUNALI
 - SE 380/150 kV "ROTELLO"
 - SSE IBV3
 - CONFINE FOGLI CATASTALI

Regione: MOLISE
 Province: CAMPOBASSO
 Comuni: ROTELLO, URURI

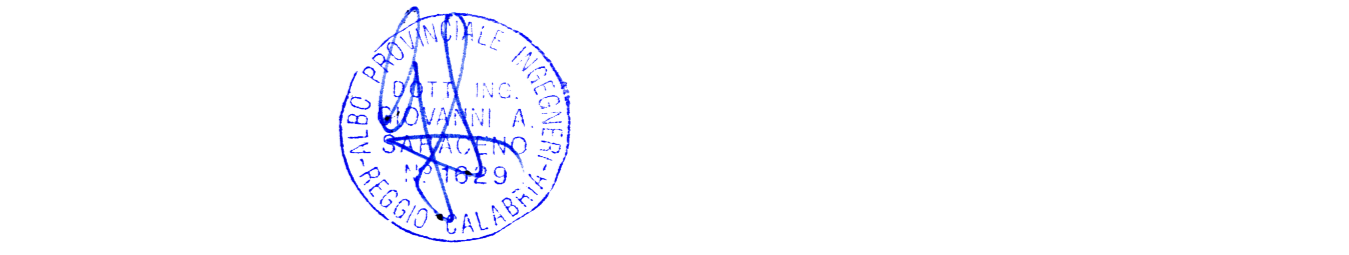
**Impianto fotovoltaico da 120,16 MWp
 PROGETTO DEFINITIVO**

TITOLO: **Impianto fotovoltaico
 Inquadramento catastale con API
 Scala 1:4000**

TAVOLA: **064.20.01.W22
 3 di 4**

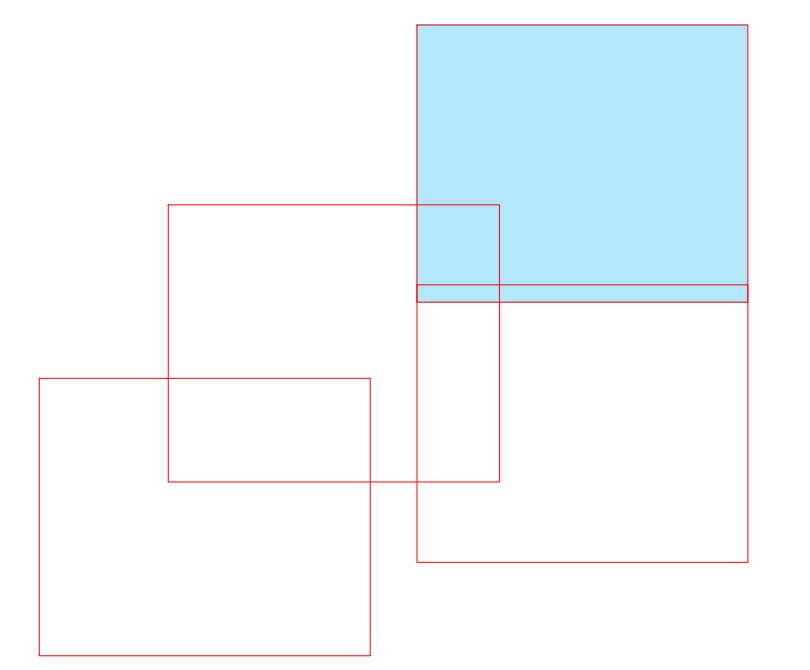
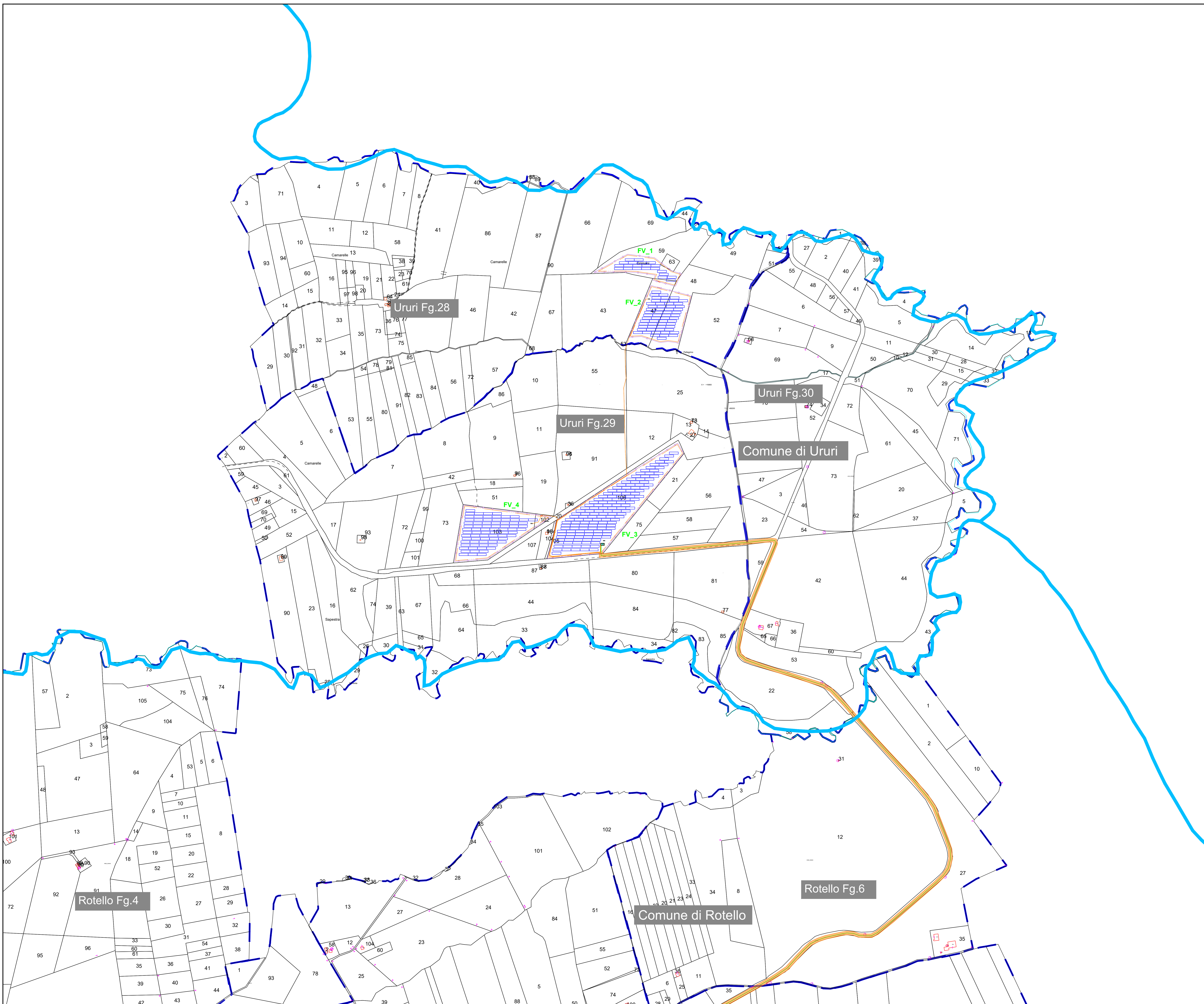
Progettazione
 3E Ingegneria S.r.l.
 Via G. Volpe n.92
 cap. 56121 CARRA PISA
 3eingegneria@pec.it
 www.3eingegneria.it
 info@3eingegneria.it

3E Ingegneria srl



Rev.	DESCRIZIONE	Elaborato e controllato da:	Approvato da:
1	PRIMA EMISSIONE	3E Ingegneria Srl	3E Ingegneria Srl
2			IBV3 Srl

PROPRONTE: **IBVI 3 s.r.l.**
 Via Amato Duca D'Aosta,76
 39100 Bolzano (BZ)
 IBVI3@pec.it



LEGENDA

- RECINZIONE DELL'AREA DI INSTALLAZIONE CON CANCELLO D'ACCESSO
- CAVIDOTTI TRA LE AREE DI IMPIANTO
- CABINA DI CAMPO
- CABINA DI IMPIANTO
- VIABILITA' INTERNA
- FISSO 25x3
- ELETTRODOTTO DI CONNESSIONE AT
- API 12 m
- API 30 m
- CONFINI COMUNALI
- SE 380/150 kV "ROTELLO"
- SSE IBV/S
- CONFINI FOGLI CATASTALI

Regione: MOLISE
 Province: CAMPOBASSO
 Comuni: ROTELLO, URURI

**Impianto fotovoltaico da 120,16 MWp
 PROGETTO DEFINITIVO**

TITOLO: Impianto fotovoltaico
 Inquadramento catastale con API
 Scala 1:4000

TAVOLA: 064.20.01.W22
 4 di 4

Progettazione
 3E Ingegneria S.r.l.
 Via G. Volpe n. 92
 cap. 56121 CARRA PISA
3eingegneria@pec.it
www.3eingegneria.it
info@3eingegneria.it

3E Ingegneria srl



REVISIONI		3E Ingegneria Srl	3E Ingegneria Srl	IBV/S Srl
Data	Rev.	DESCRIZIONE	Elaborato e controllato da:	Approvato da:

PRODOTTORE: **Ibvi 3 s.r.l.**
 Via Amleto Duca D'Aosta, 76
 39100 Bolzano (BOZ)
 IBV13n@pec.it

Progettato e realizzato dalla Società sopra indicata, sottile e disubordinate, nella stessa autorizzazione autorizzativa.