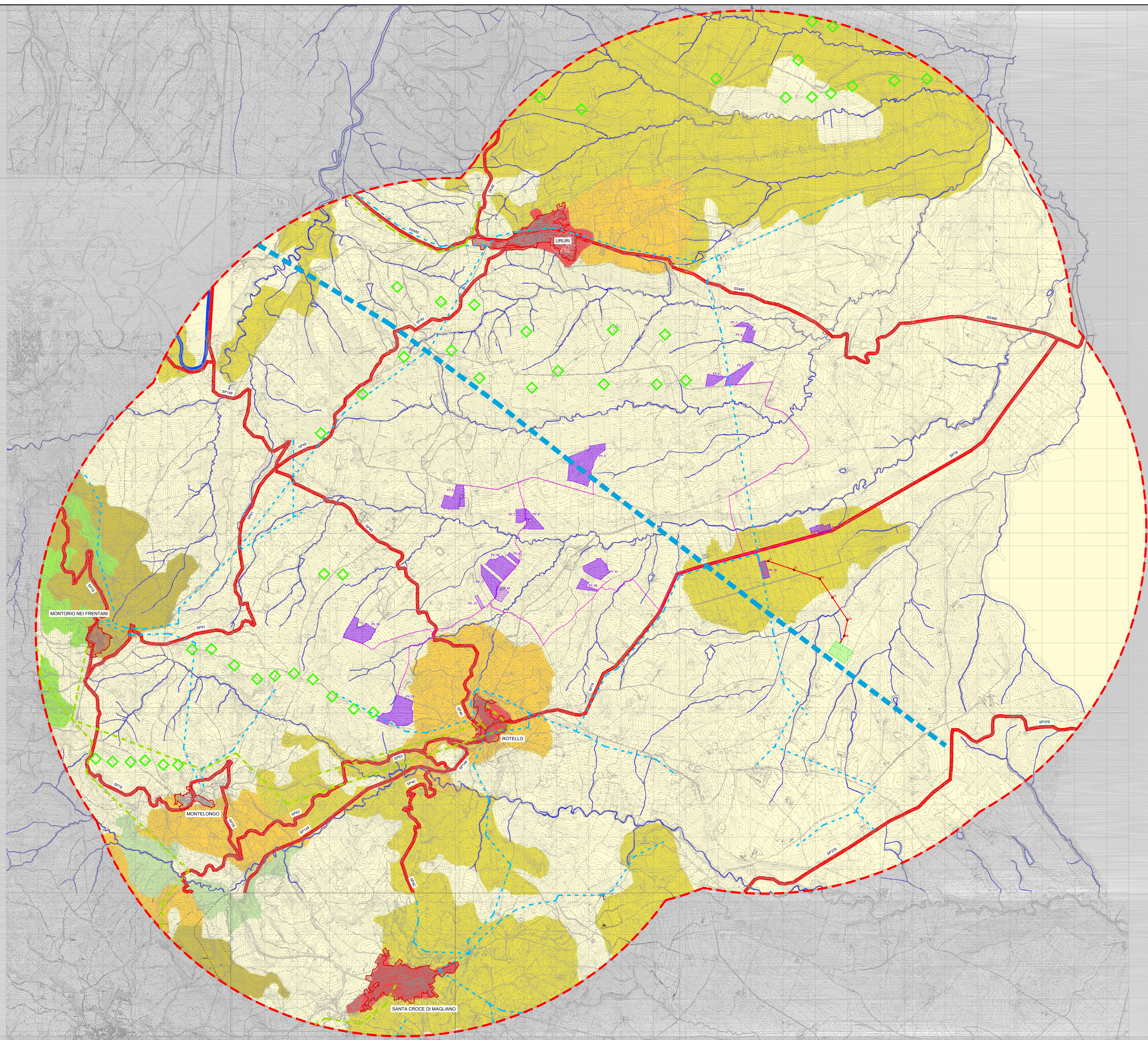




- LEGENDA**
- Interventi in progetto
- Aree impianto fotovoltaico in progetto
 - Cavidotti MT di connessione tra le aree di impianto
 - Linea aerea AT di connessione tra l'impianto fotovoltaico e la Stazione Elettrica "Rotello 380"
 - Stazione Elettrica "Rotello 380" (esistente)
 - Area di Studio

- Infrastrutture (Fonti : PTCP Campobasso)**
- Viabilità principale (Strade Provinciali, Strade Statali, Autostrade)
 - Linee ferroviarie
 - Acquedotti centri abitati
 - Linea elettrica 20 kV
 - Linea elettrica 380 kV
 - Impianti eolici esistenti

- LEGENDA USO DEL SUOLO (FONTI: Corine Land Cover anno 2006)**
- 1.1.2 - Zone residenziali a tessuto discontinuo e rado
 - 2.1.1 - Seminativi in aree non irrigue
 - 2.2.3 - Oliveti
 - 2.4.2 - Sistemi culturali e particellari complessi
 - 2.4.3 - Aree prevalentemente occupate da colture agrarie con presenza di spazi naturali importanti
 - 3.2.4 - Aree a vegetazione boschiva ed arbustiva in evoluzione
 - 3.1.1 - Boschi di latifoglie
- Centri abitati (Fonti: PTCP Campobasso)
- Fiumi, Torrenti, acque pubbliche



Regione: MOLISE
 Province: CAMPOBASSO
 Comuni: ROTELLO

**Impianto fotovoltaico da 120,16 MWp
 PROGETTO DEFINITIVO**

TITOLO: **Relazione Paesaggistica
 Territorio - Infrastrutture
 Scala 1:20.000**

TAVOLA: **4**

Progettazione
 3E Ingegneria S.r.l.
 Via G. Volpe n.92
 cap. 56121 CIVITA' PISSA
3eingegneria@pec.it
www.3eingegneria.it
info@3eingegneria.it

Rev.	Descrizione	Elaborato e controllato da:	Approvato da:

REVISIONI

PRODOTTORE: **lbvi 3 s.r.l.**

11013 s.r.l.
 Viale Amedeo Duca D'Aosta, 76
 39100 Bolzano (BZ)
lbvi3@pec.it

Proprietà esclusiva della Società sopra indicata, utilizzo e distribuzione vietata senza autorizzazione scritta.