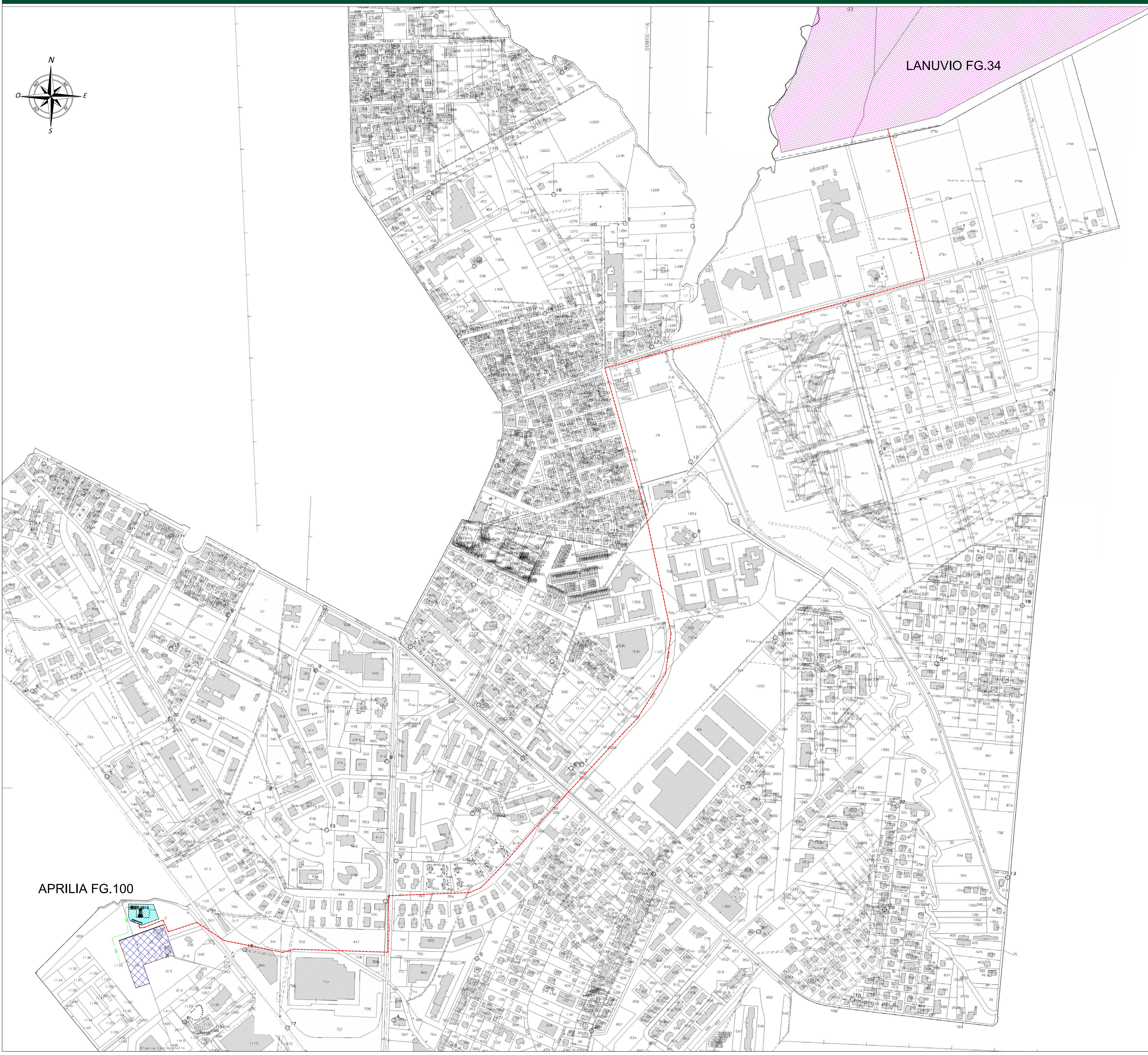


	Cavo MT 30 kV
	Cavo AT 150 kV
	Area impianto fotovoltaico
	C.P. Aprilia 150 kV
	Stazione utente 30/150 kV



Regione Lazio
Provincia di Roma
Comuni di Lanuvio (RM) e Aprilia (LT)



**IMPIANTO SOLARE AGRIVOLTAICO DA 60,90 MWp
RNE1 LANUVIO SOLAR**

Istanza di valutazione di impatto ambientale per la costruzione e l'esercizio di impianti di produzione di energia elettrica alimentati da fonti rinnovabili ai sensi dell'art. 23, 24-bis e 25 D.lgs. n.152/2006

Titolo
IMPIANTO DI RETE PER LA CONNESSIONE - PLANIMETRIA CATASTALE

Scala	Formato Stampa	Numero documento
1:4.000	A1	Commissa
	Foglio	Fase
	1 di 1	202106
		D
		D
		0002
		01

Proponente
RNE1 S.r.l.

PROGETTO DEFINITIVO

Progettazione

Progettista:

Sul presente elaborato sussiste il DIRITTO di PROPRIETA'. Qualsiasi utilizzo non preventivamente autorizzato sarà perseguito ai sensi della normativa vigente.

Rev.	Data	Descrizione revisione	Redatto	Controllato	Approvato
00	20.12.2021	PRIMA EMISSIONE	V.VERGELLI	V.VERGELLI	V.VERGELLI