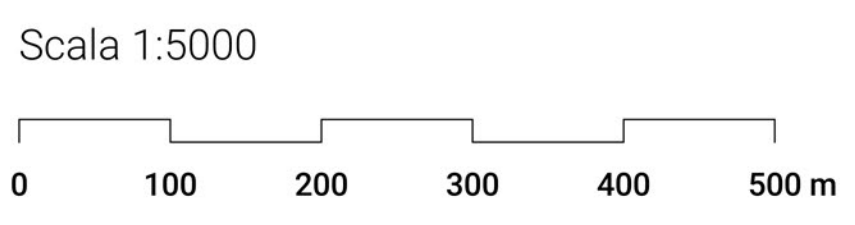
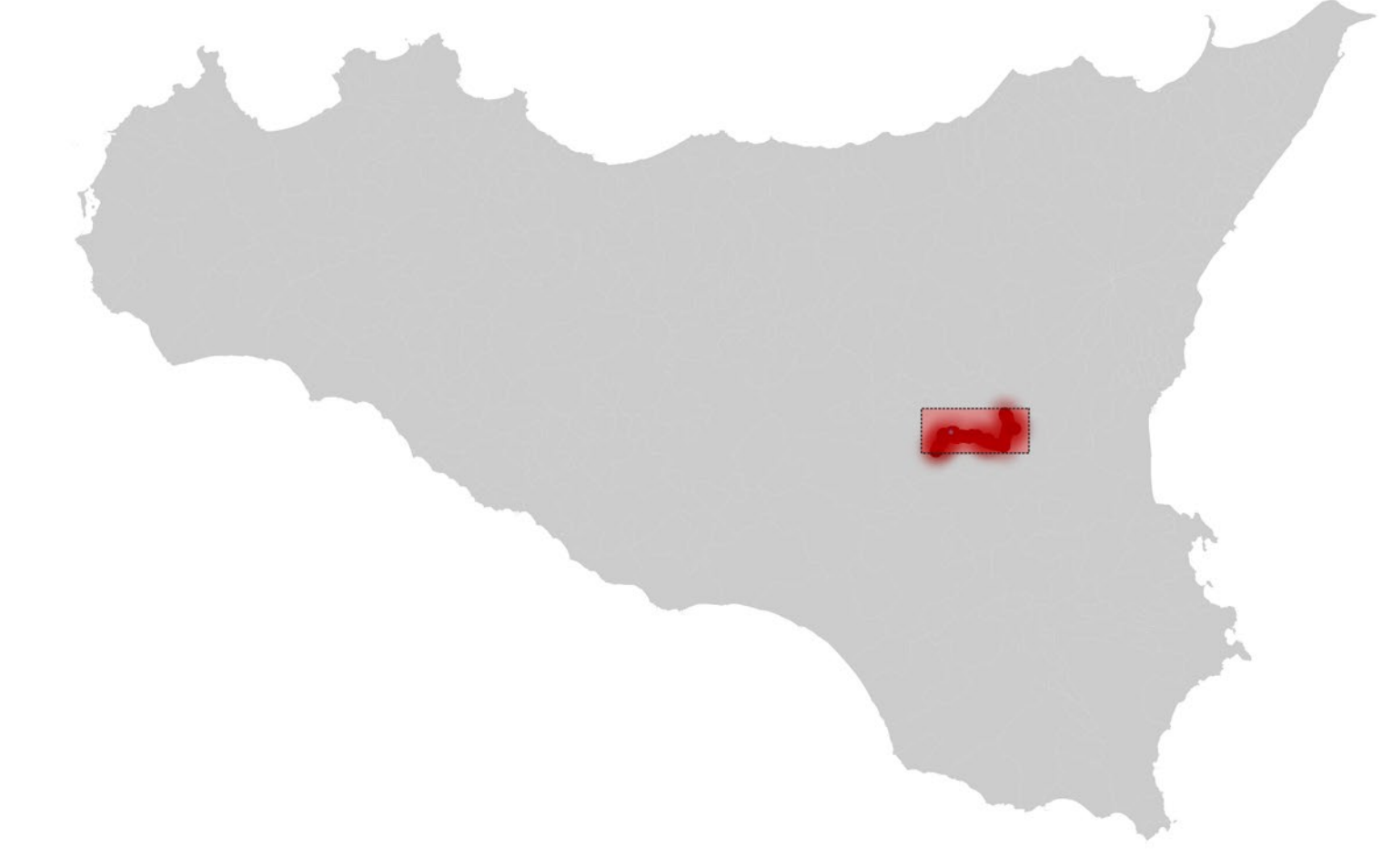
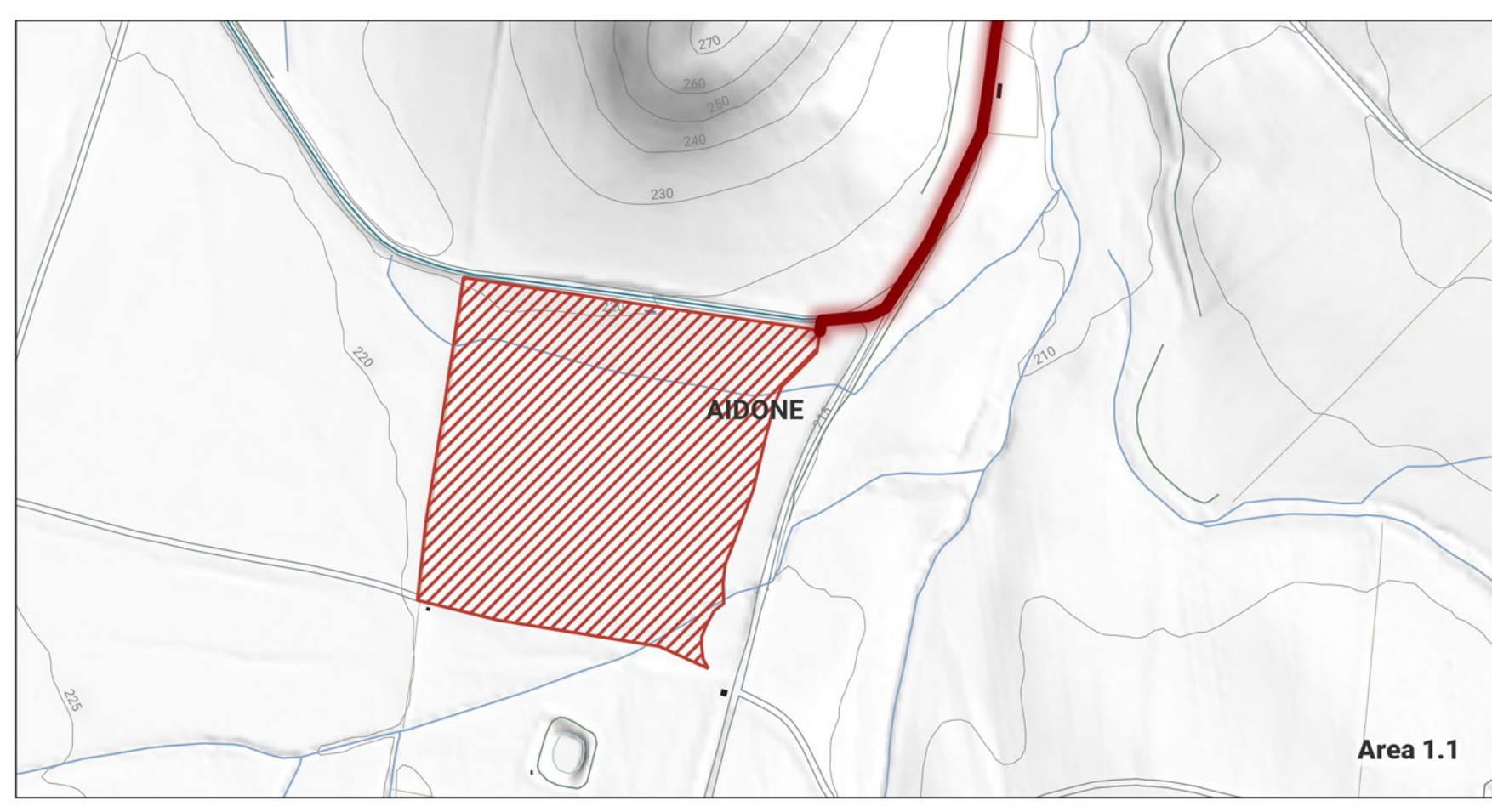
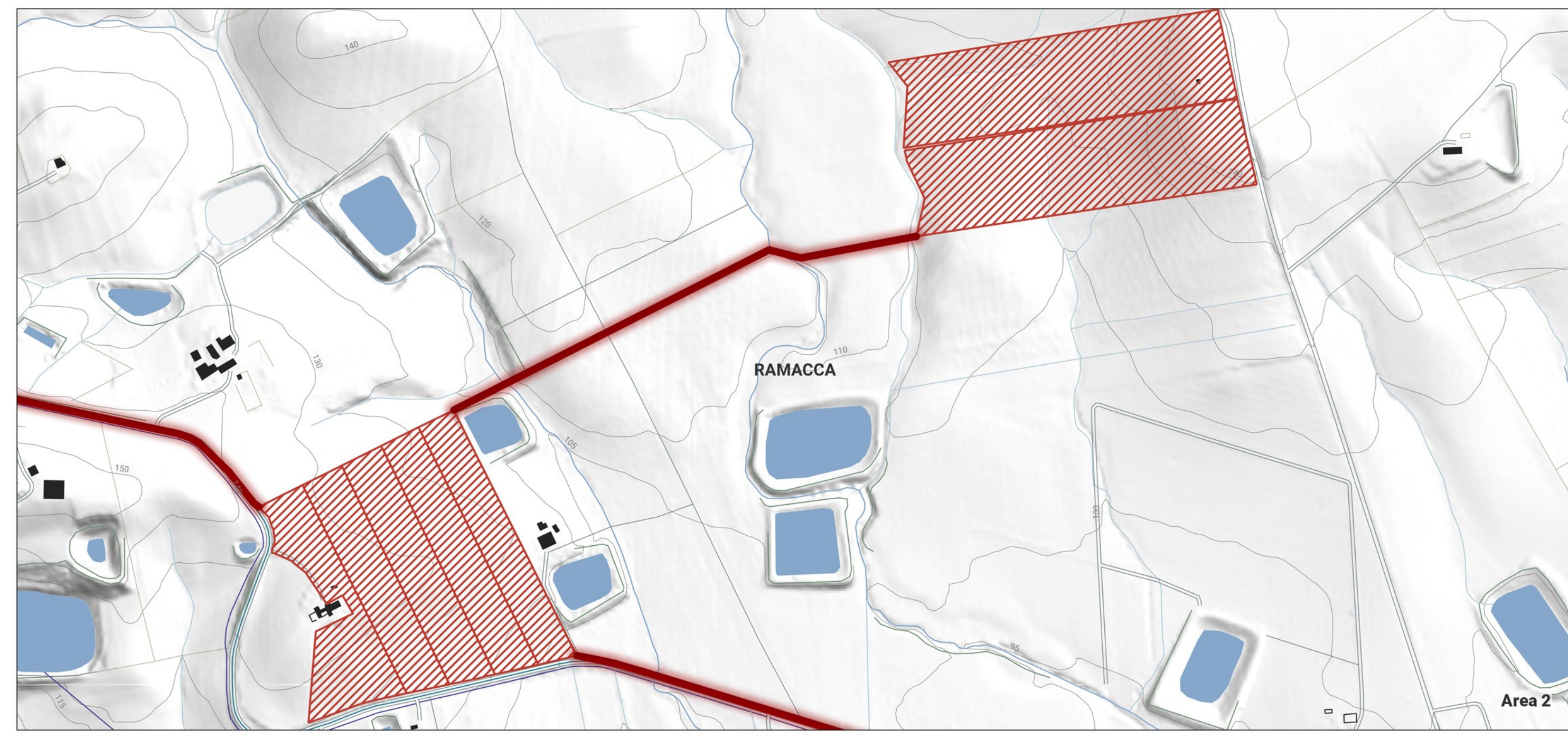
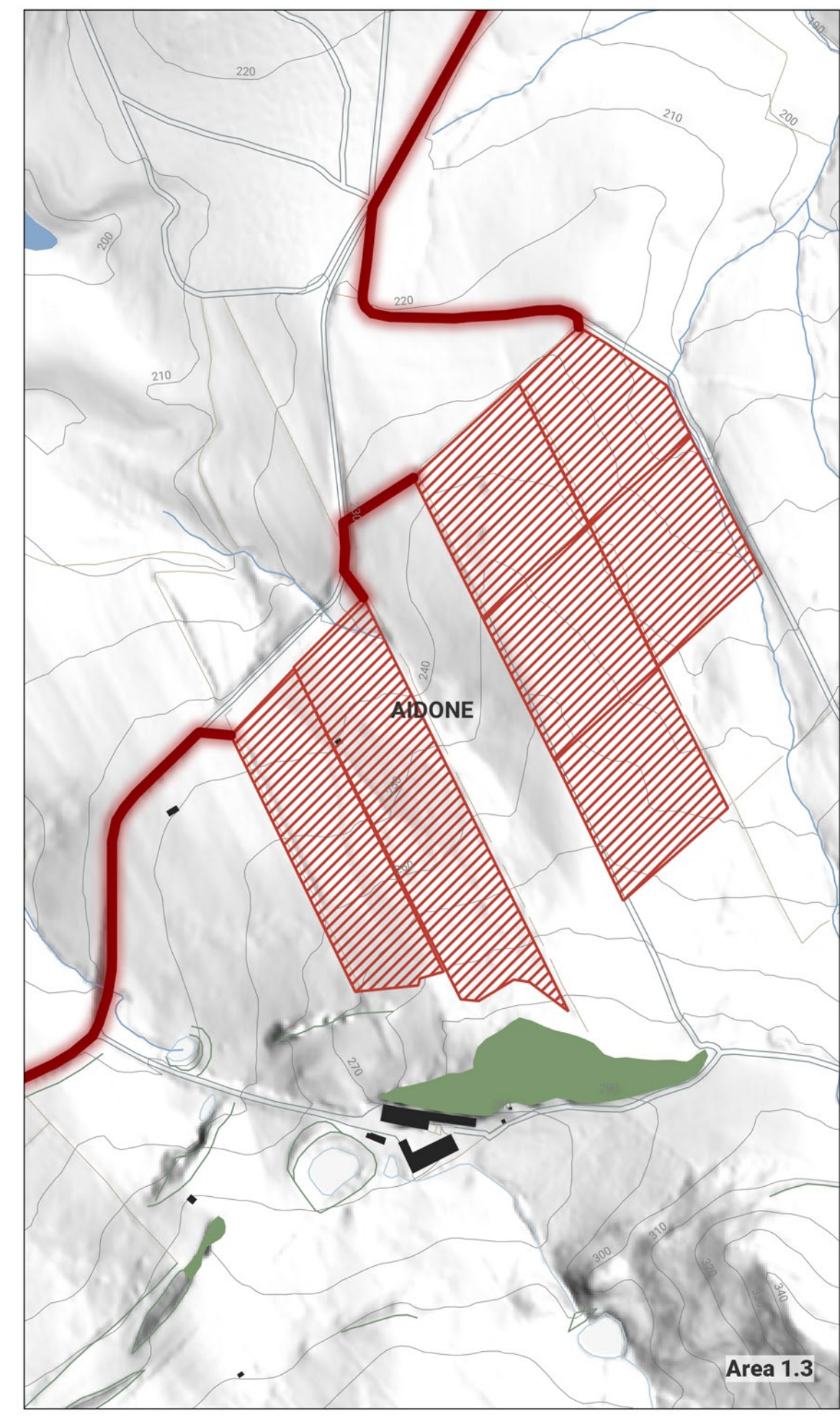
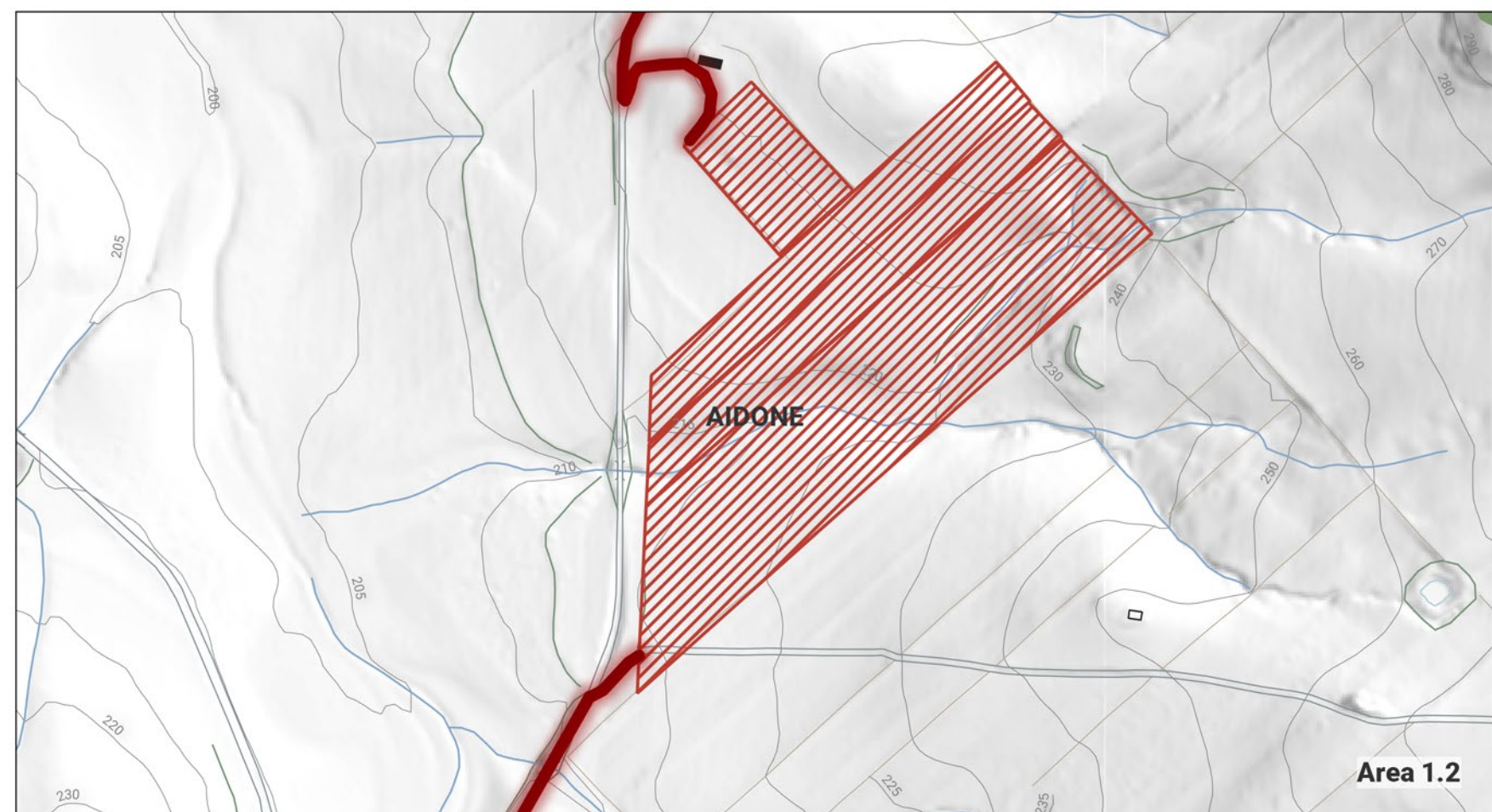
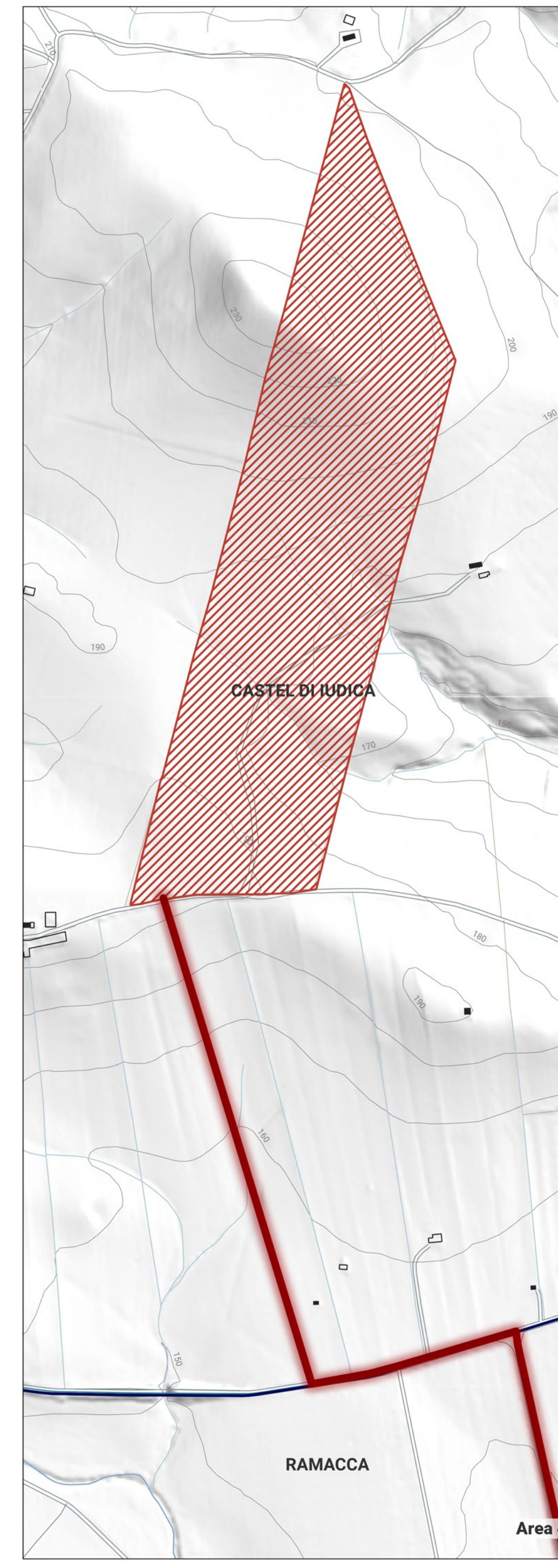
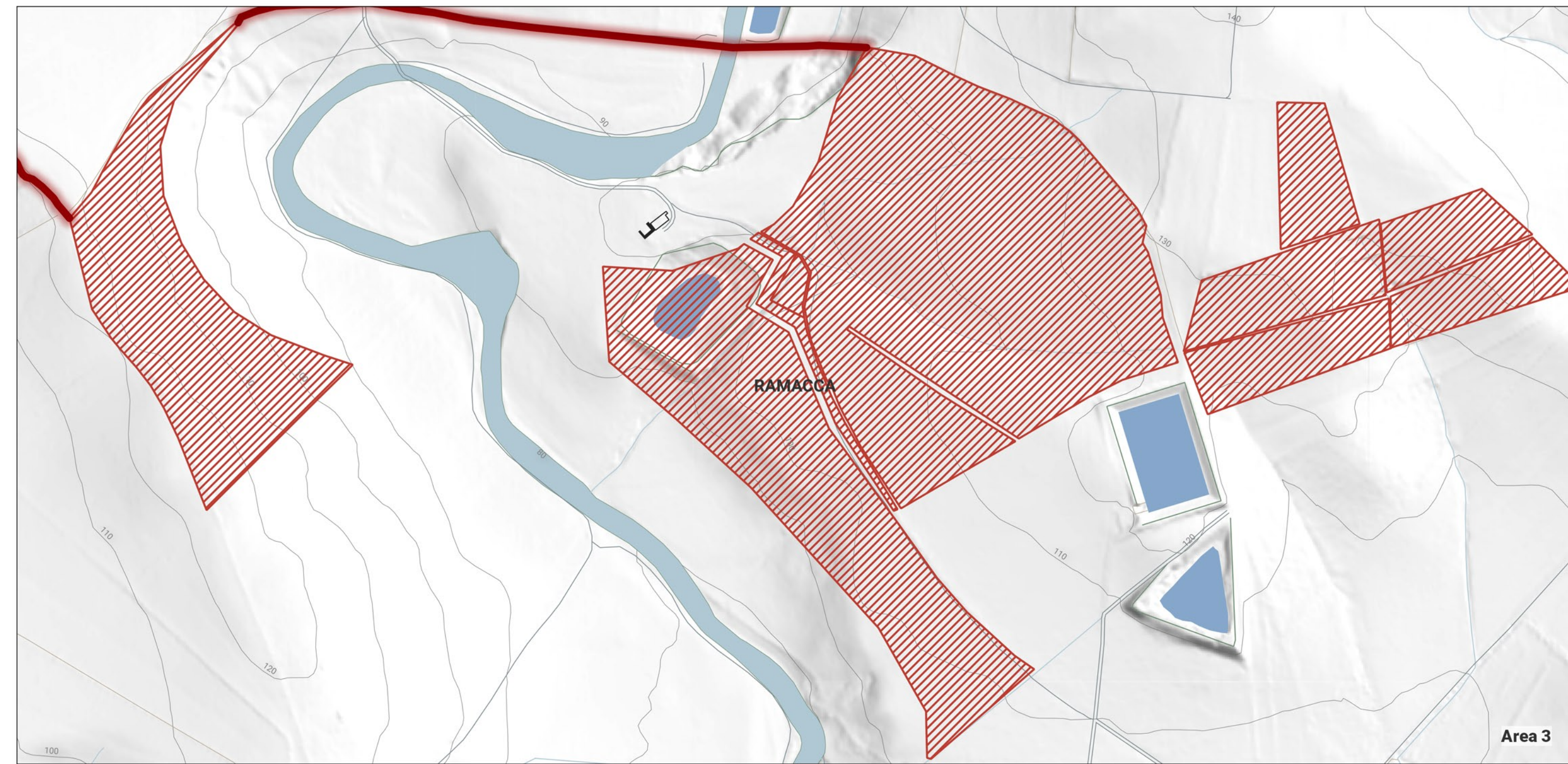
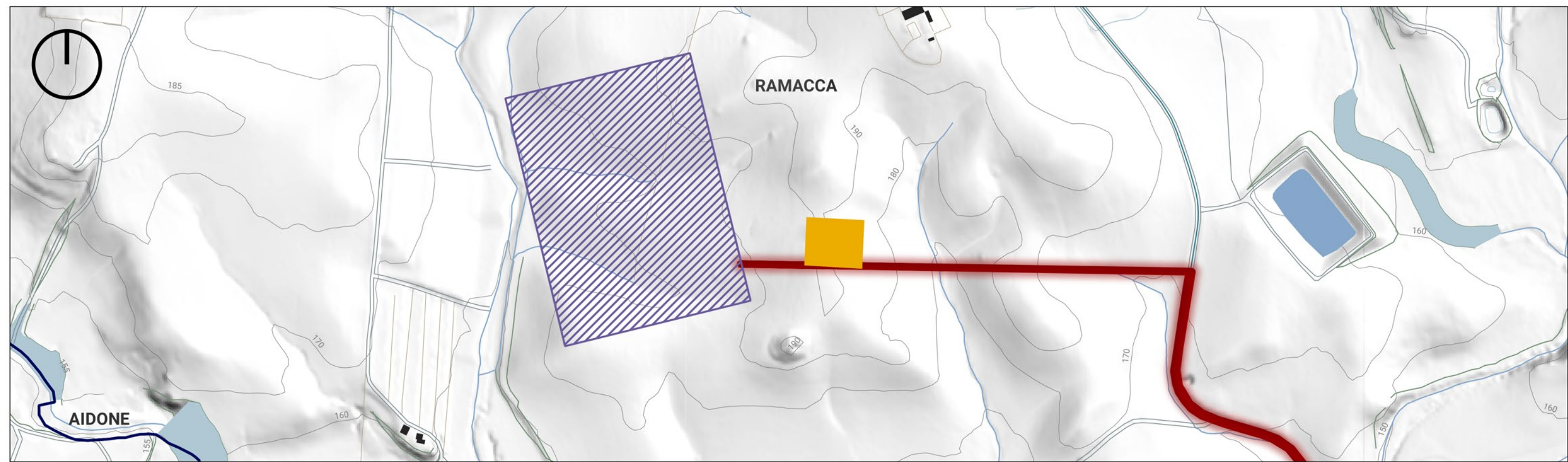


LEGENDA

- Stazione Elettrica TERNA
- Stazione battery pack
- Cavidotto IUDICA 31 km
- Area progetto IUDICA
- Limiti Comunali

Carta Tecnica Regionale 1:10000

- Edifici Pubblici [CTR_B.Edificato_2_A]
- Edifici Civili [CTR_B.Edificato_1_A]
- CTR_B.Edificato_1_L
- Strade [CTR_A.Comunicazioni_1_L]
- Viabilità principale [CTR_A.Comunicazioni_3_L]
- Bacini idrografici[CTR_C.Acque_5_A]
- Bacini e mari [CTR_C.Acque_2_A]
- Arco idrico [CTR_C.Acque_4_L]
- Corso d'acqua [CTR_C.Acque_1_L]
- Manufatti acquedotto [CTR_C.Acque_1_A]
- Acquedotto interrato [CTR_C.Acque_3_L]
- Impianti FV e tralicci [CTR_D.TraspProdEnergia_1_A]
- Impianti [CTR_D.TraspProdEnergia_3_A]
- Parchi eolici e FV [CTR_D.TraspProdEnergia_4_A]
- Elettrodotti [CTR_D.TraspProdEnergia_2_L]
- Muri e confini [CTR_E.ElemDivisoriSostegno_1_L]
- Geomorfologia [CTR_F.Morfologia_1_L]
- Geomorfologia [CTR_F.Morfologia_1_A]
- Curve di livello passo 10m [CTR_H.Orografia_1_L_parte1]



REGIONE SICILIA
Province di Enna e Catania
AIDONE | RAMACCA | CASTEL DI IUDICA

Realizzazione di un Parco Agrivoltaco di potenza nominale pari a 78 MWp denominato "IUDICA" sito nei Comuni di Aidone, Ramacca e Castel di Iudica
Località "Cacocciola" e "Belmontino Sott.no"

PROGETTO DEFINITIVO		IUDICA-PDT02
INQUADRAMENTO TERRITORIALE SU CTR		<small>CODICE ELABORATO</small>
<small>TITOLO ELABORATO</small>	<small>DATA</small>	<small>REVISIONE</small>
<small>OGGETTO</small>	<small>REVISIONE</small>	<small>DESCRIZIONE</small>
<small>ELABORAZIONE</small>	<small>VERIFICA</small>	<small>APPROVAZIONE</small>
<small>DATA</small>	<small>REVISIONE</small>	<small>APPROVAZIONE</small>
<small>REVISIONE</small>	<small>DESCRIZIONE</small>	<small>ELABORAZIONE</small>
<small>VERIFICA</small>	<small>APPROVAZIONE</small>	<small>ELABORAZIONE</small>
<small>OGGETTO</small>	<small>REVISIONE</small>	<small>DESCRIZIONE</small>
<small>ELABORAZIONE</small>	<small>VERIFICA</small>	<small>APPROVAZIONE</small>
<small>DATA</small>	<small>REVISIONE</small>	<small>APPROVAZIONE</small>
<small>REVISIONE</small>	<small>DESCRIZIONE</small>	<small>ELABORAZIONE</small>
<small>VERIFICA</small>	<small>APPROVAZIONE</small>	<small>ELABORAZIONE</small>

IMPIANTO AGRIVOLTAICO IUDICA

GRUPPO DI LAVORO:
Arch. Rosella APA
Biol. Agnese Elena Maria CARDACI
Agr. Enrico NELLA
Arch. Alberto D'AGATA
Geom. Andrea GIUFFRÈ
Ing. Gianluca VITTO

PROGETTO:
Dot. Agr. Patricia VASTA
Dist. Maurizio RISSO
Ing. Emanuele CANTERINO
Dist. Claudio BERTOLLO

PROGETTO:
IMPIANTO AGRIVOLTAICO IUDICA

SEDE LEGALE:
Via del Risorgimento, 3
40139 - Bologna (BO)

REDAZIONE:
Diego Gonzalez Caceres

PROGETTAZIONE:
ENERLAND ITALIA

COORDINATORE DELLA PROGETTAZIONE:
Ing. Emanuele CANTERINO

DATA: 09/10/2022

FORMATO: A3