

- LEGENDA:**
- Area di progetto IUDICA
 - Cavidotto IUDICA 31km
 - Stazione Elettrica TERNA
 - Stazione battery pack
 - Aree storiche
 - Aree di completamento
 - Aree di espansione
 - Aree per attività produttiva
 - Aree a verde agricolo
 - Aree per attrezzature e servizi
 - Aree di salvaguardia ambientale

REGIONE SICILIA
 Province di Enna e Catania
 AIDONE | RAMACCA | CASTEL DI IUDICA

**Realizzazione di un Parco Agrivoltaico
 di potenza nominale pari a 78 MWp
 denominato "IUDICA" sito nei
 Comuni di Aidone, Ramacca e Castel di Iudica
 Località "Cacocciola" e "Belmontino Sott.no"**

OGGETTO PROGETTO DEFINITIVO	IUDICA-PDT03
ELABORATO ESTRATTO PRG CATANIA 1/2	CODICE ELABORATO

Data	Revisione	Descrizione	Elaborazione	Verifica	Approvazione
Febbraio 2022	00	Emissione per procedura di VIA	Arch.R.Apa	Ing.E.Canterino	Enerland Italia

TEAM PROGETTAZIONE:
 Dott. Agr. Patrick VASTA
 Ing. Annamaria PALMISANO
 Dott. Nausica RUSSO
 Ing. Emanuele CANTERINO
 Dott. Claudio BERTOLLO



PROGETTO:
**IMPIANTO AGRIVOLTAICO
 IUDICA**

GRUPPO DI LAVORO:
 Arch. Rosella APA
 Biol. Agnese Elena Maria CARDACI
 Agr. Enrico MELLIA
 Archeol. Alberto D'AGATA
 Geol. Francesco PETRALIA
 Geom. Andrea Giuffrida
 Ing. Gianluca Vicino



PROGETTAZIONE: **ENERLANDITALIA**

PROPONENTE:
**Energia Pulita
 Italiana 2 s.r.l.**

SEDE LEGALE:
 Via del Rondone, 3
 40122 - Bologna (BO)

REFERENTE:
Diego Gonzalez Caceres

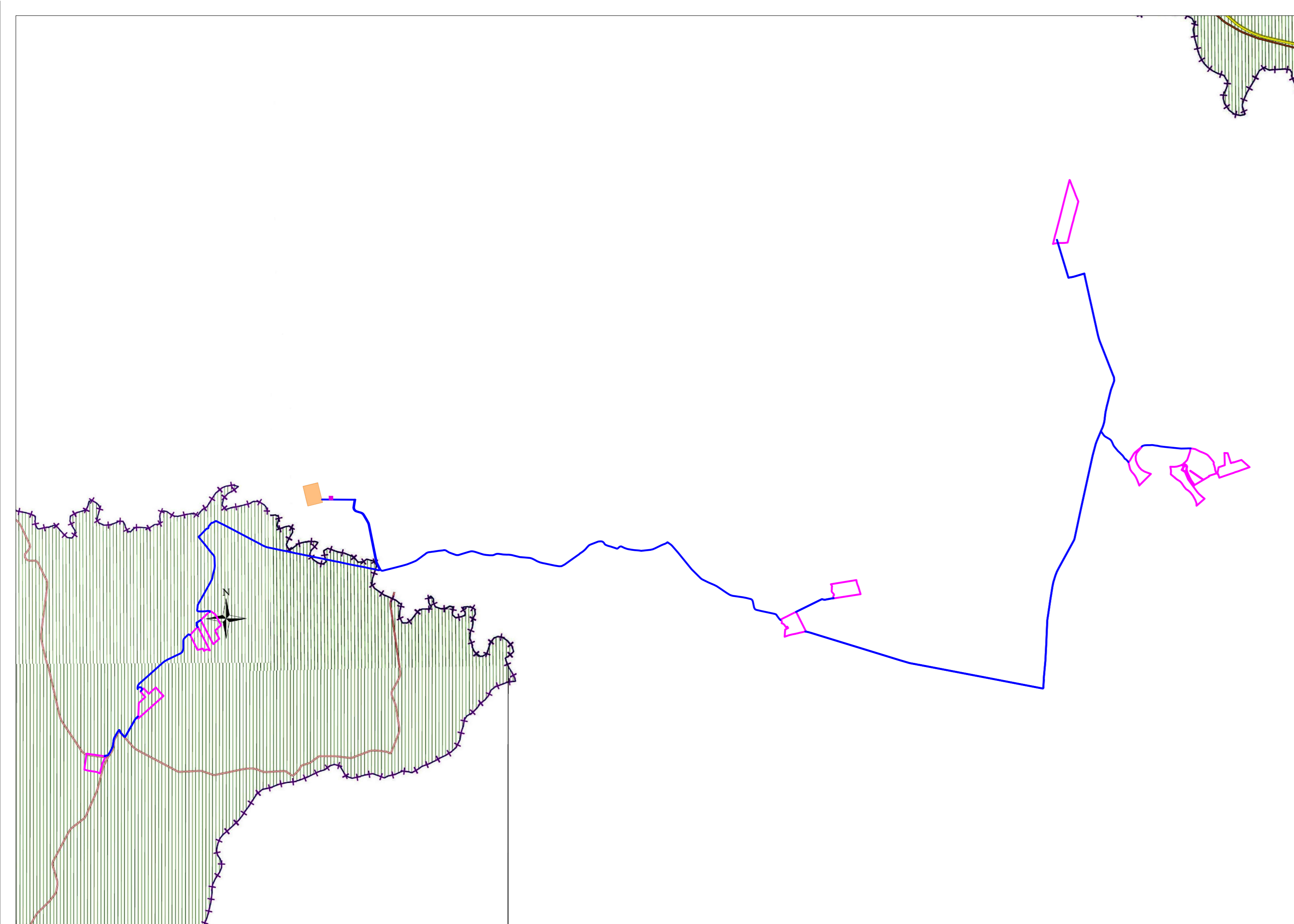
DATA: **10/02/2022**

COORDINATORE DELLA PROGETTAZIONE:
Ing.Emanuele CANTERINO

SCALA: **1:50.000**

FORMATO: **A3**





LEGENDA:

- Area di progetto IUDICA
- Cavidotto IUDICA 31km
- Stazione Elettrica TERNA
- Stazione battery pack

Mosaico P.R.G.

- Aree storiche
- Centri storici
- Aree con caratteristiche storico-ambientali
- Aree totalmente o parzialmente edificate
- Aree di espansione
- Aree di espansione urbana
- Aree per l'edilizia economica e popolare
- Aree residenziali turistiche
- Aree turistico-bergamelle
- Aree miste residenziali turistiche e turistico-bergamelle
- Aree per complessi ricettivi all'aria aperta
- ZONE PER ATTIVITA' PRODUTTIVE**
- Aree per attività industriali
- Aree di sviluppo industriale (ASI)
- Aree per attività artigianali
- Aree per attività commerciali
- ZONE AGRICOLE**
- Aree a verde agricolo
- Aree a verde agricolo speciale
- Aree a verde agricolo (ex art. 22 della Lr. 71/78 e succ. modificazioni)
- Aree a verde agricolo (PFF < 0,03 metri)
- Aree a verde agricolo (PFF > 0,03 metri)
- Aree di difesa ambientale
- ZONE PER ATTREZZATURE E SERVIZI**
- Aree per attrezzature e servizi di interesse generale
- Aree per attrezzature superiori
- Aree per le istituzioni religiose e culturali
- Aree per attrezzature sportive e ricreative
- Aree per attrezzature sanitarie ed assistenziali
- Aree per servizi amministrativi e di pubblica sicurezza
- Aree per attrezzature tecnologiche e tecnico-distributive
- Aree per attrezzature annonarie e foro boario
- Aree per parcheggi non di standard
- Aree polifunzionali attrezzate per usi temporanei
- Aree per attrezzature e servizi di standard
- Aree per l'edificazione dell'edilizia
- Aree per attrezzature di quartiere
- Aree attrezzate per il verde pubblico di quartiere
- Aree per parcheggi di quartiere
- AREE MISTE**
- Aree per nuovi complessi residenziali e per attività produttive secondarie e connesse
- Aree per attività produttive secondarie e connesse e per attrezzature e servizi
- AREE PER INFRASTRUTTURE E IMPIANTI DI TRASPORTO**
- Stazioni ferroviarie e metropolitane
- AREE SOTTOPOSTE A VINCOLO DI INEDIFICABILITA'**
- Fasce di rispetto dalla battaglia, laghi e dai parchi archeologici (L.n. 78/76 art.15)
- Fasce di rispetto di diramati ed impianti tecnologici
- Fasce di rispetto autostradale
- Fasce di rispetto generico
- Aree vincolate dal piano (431/85)
- Laghi
- Ambiti territoriali

P.R.G. Siti caratteristici

- Aree con caratteristiche storico-ambientali
- Aree per attrezzature tecnologiche e tecnico distributive
- Nodo d'interscambio
- Stazioni ferroviarie e metropolitane
- Stazioni impianti di trasporto a cavo

P.R.G. viabilità principale

- Autostrade
- Strade di grande comunicazione
- Linee ferroviarie e metropolitane

Piano regionale dei trasporti

- Strada Nord-Sud
- Aeroporto

Rete stradale esistente

Tipologia

- Autostrada
- Statale
- Provinciale
- Regionale
- Borlica

Limiti amministrativi comunali
Limiti amministrativi provinciali

0 625 1.250 2.500 3.750 5.000 Metri

REGIONE SICILIA
Province di Enna e Catania
AIDONE | RAMACCA | CASTEL DI IUDICA

**Realizzazione di un Parco Agrivoltaico
di potenza nominale pari a 78 MWp
denominato "IUDICA" sito nei
Comuni di Aidone, Ramacca e Castel di Iudica**

Località "Cacocciola" e "Belmontino Sott.no"

OGGETTO PROGETTO DEFINITIVO	IUDICA-PDT03
ELABORATO ESTRATTO PRG ENNA 2/2	CODICE ELABORATO

Data	Revisione	Descrizione	Elaborazione	Verifica	Approvazione
Febbraio 2022	00	Emissione per procedura di VIA	Arch.R.Apa	Ing.E.Canterino	Enerland Italia

TEAM PROGETTAZIONE:

Dott. Agr. Patrick VASTA
Ing. Annamaria PALMISANO
Dott. Nausica RUSSO
Ing. Emanuele CANTERINO
Dott. Claudio BERTOLLO

PROGETTO:

**IMPIANTO AGRIVOLTAICO
IUDICA**

GRUPPO DI LAVORO:

Arch. Rosella APA
Biol. Agnese Elena Maria CARDACI
Agr. Enrico MELLIA
Archeol. Alberto D'AGATA
Geol. Francesco PETRALIA
Geom. Andrea Giuffrida
Ing. Gianluca Vicino

PROGETTAZIONE: ENERLANDITALIA	SEDE LEGALE: Via del Rondone, 3 40122 - Bologna (BO)
COORDINATORE DELLA PROGETTAZIONE: Ing. Emanuele CANTERINO	REFERENTE: Diego Gonzalez Caceres
FIRMA:	DATA: 10/02/2022
SCALA: 1:50.000	FORMATO: A3