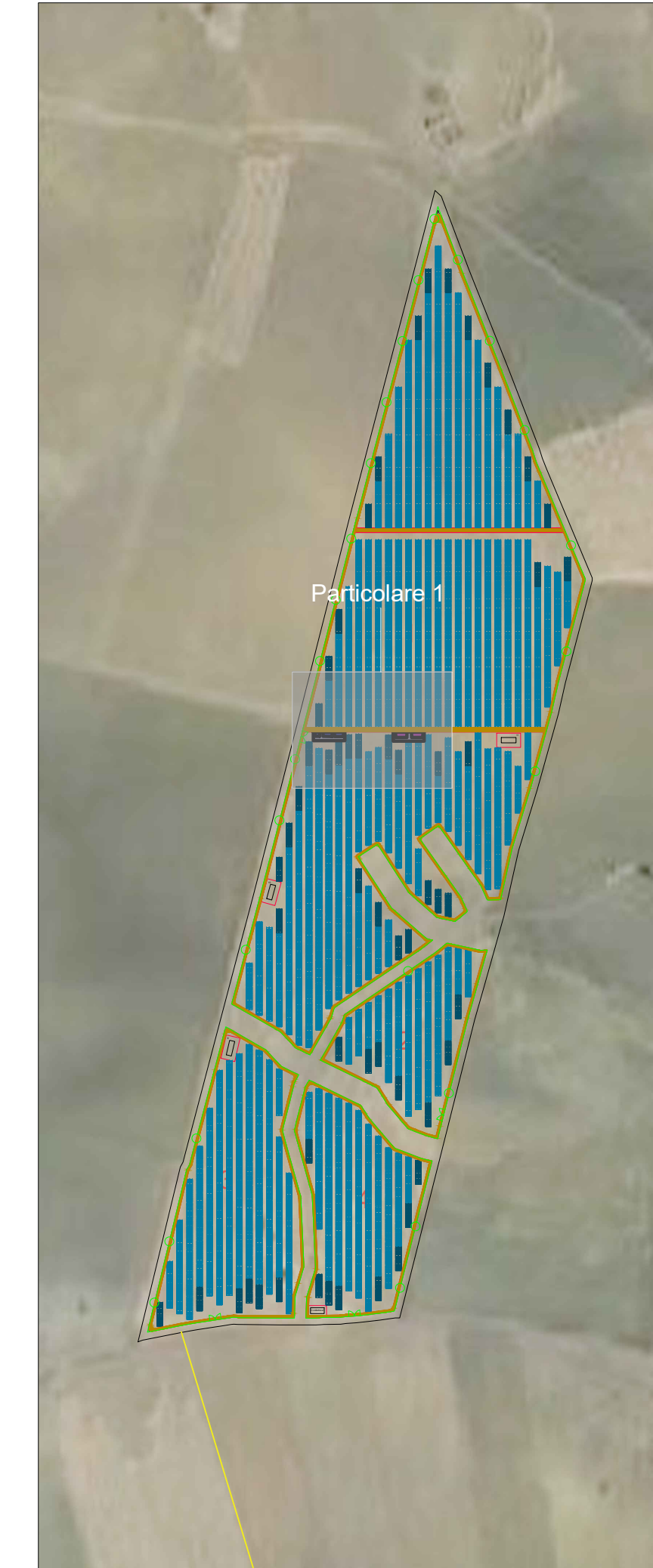


# PLANIMETRIA AREE LOGISTICHE DI CANTIERE - 1

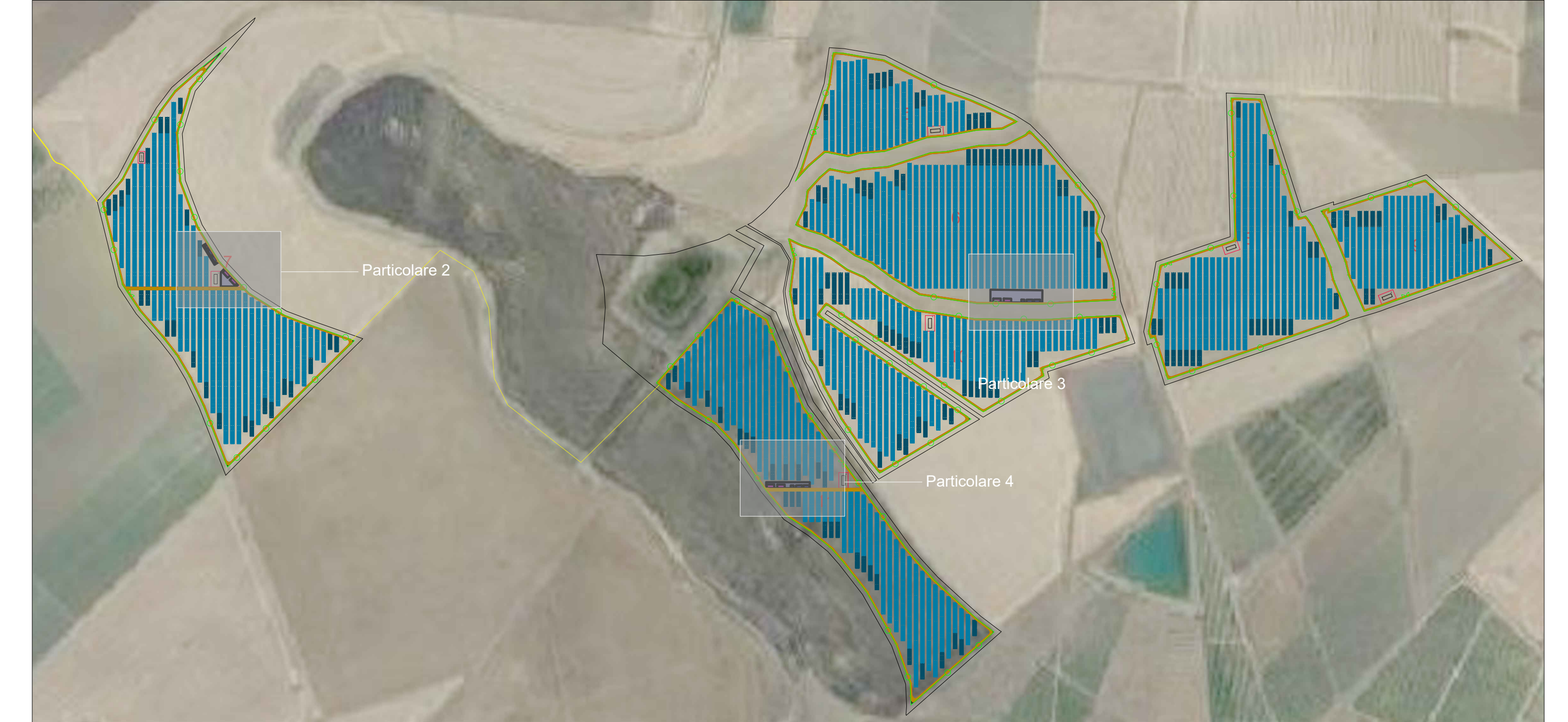
Planimetria aree logistiche di cantiere - Scala 1:35000



A- Scala 1:5000



B - Scala 1:5000



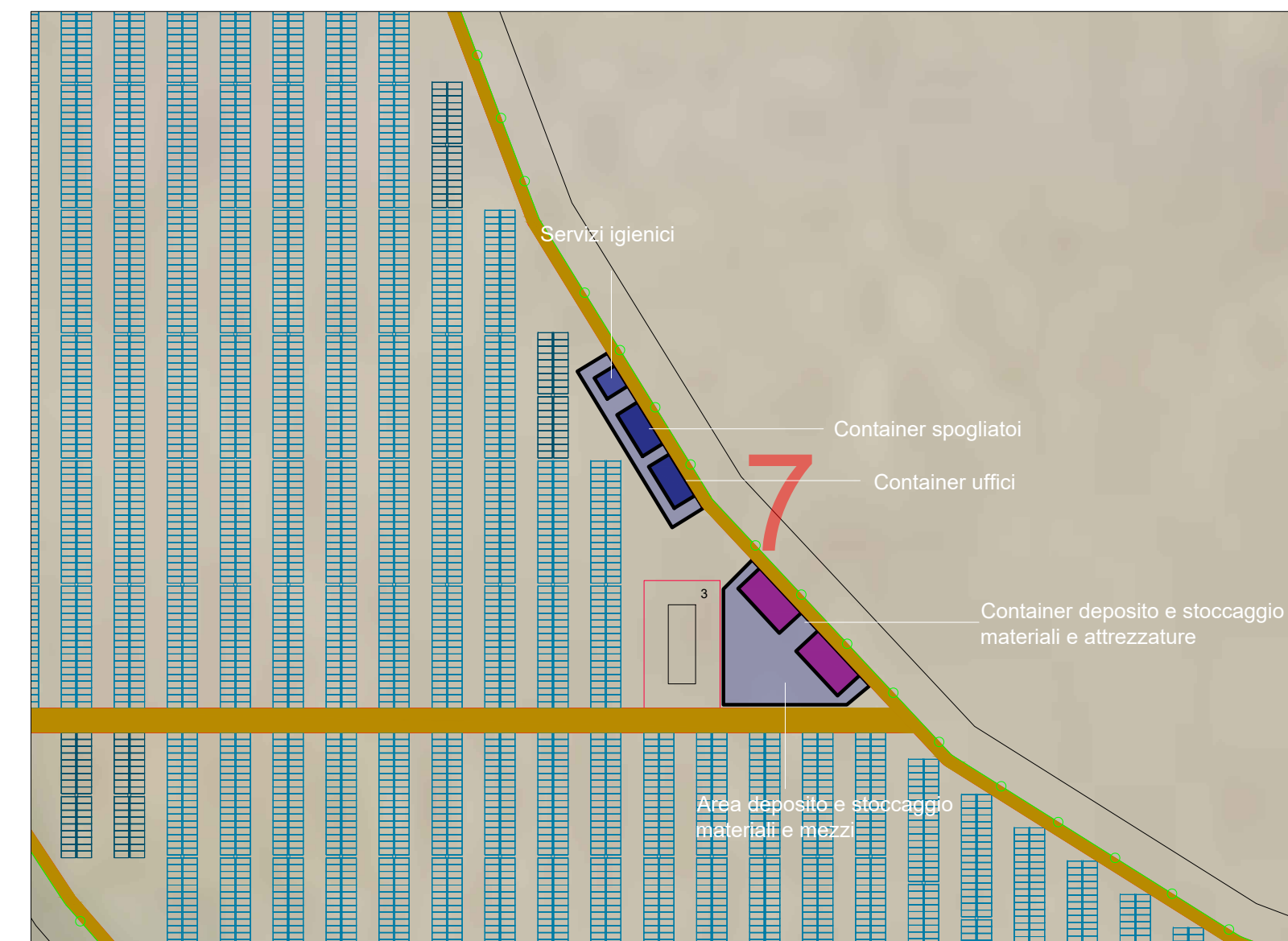
C - Scala 1:5000



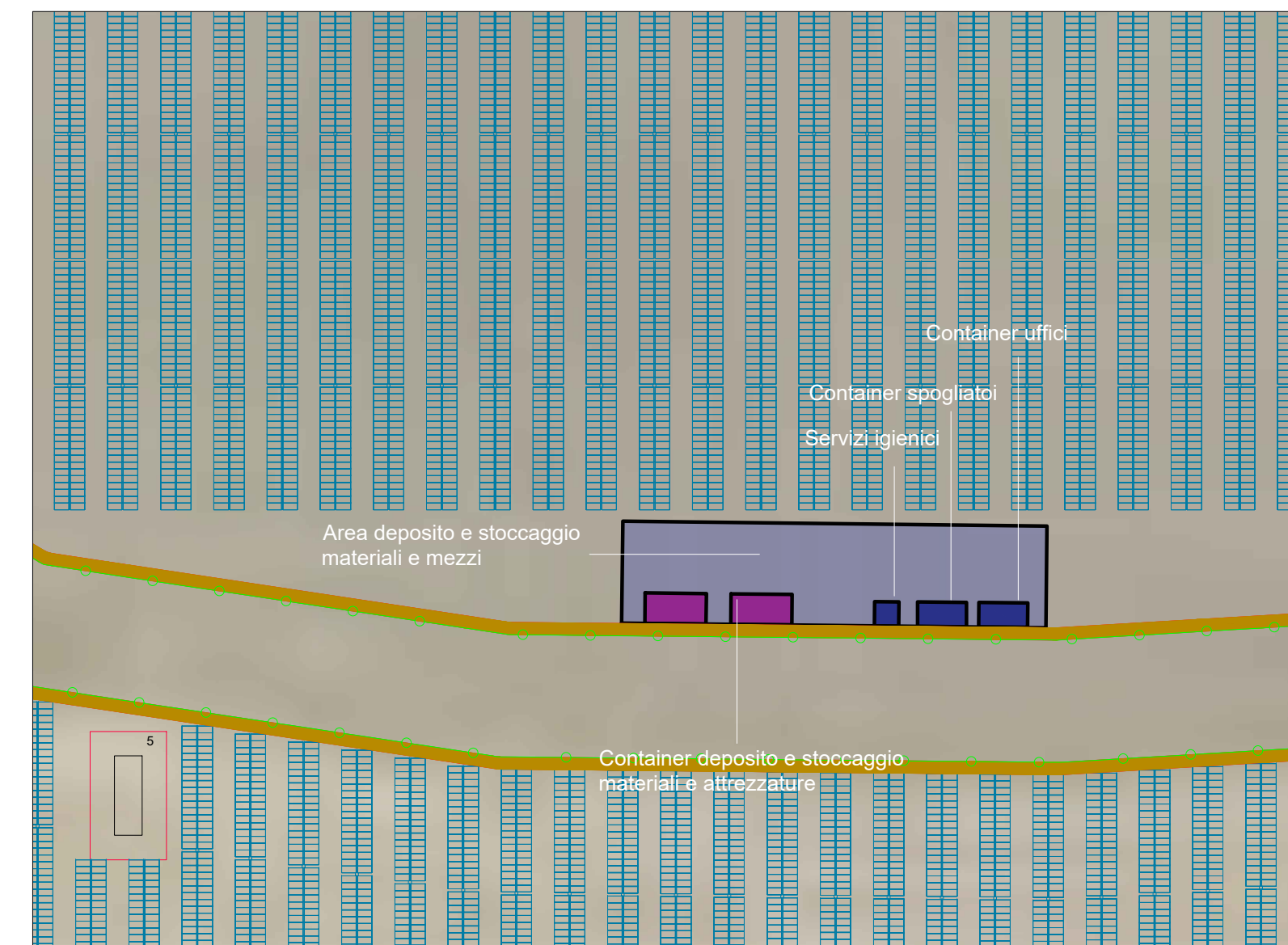
Particolare 1 - Scala 1:1000



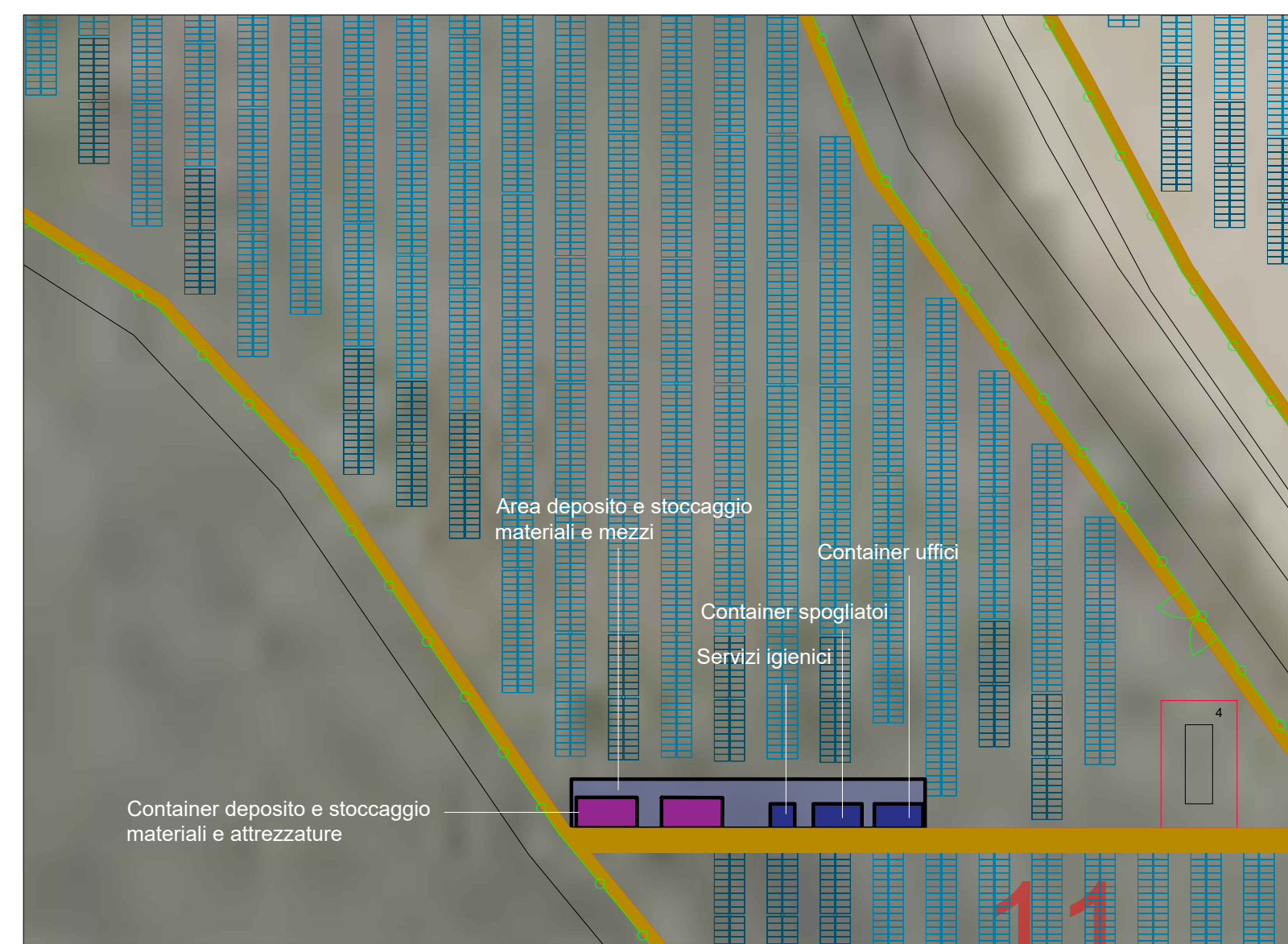
Particolare 2 - Scala 1:1000



Particolare 3 - Scala 1:1000



Particolare 4 - Scala 1:1000



Particolare 5 - Scala 1:1000



Particolare 6 - Scala 1:1000



| LEGENDA             |                                     |
|---------------------|-------------------------------------|
| Simbolo             | Descrizione                         |
| [Linea gialla]      | Confine particellare impianto       |
| [Linea verde]       | Recinzione in rete metallica h=2,50 |
| [Linea grigia]      | Area cantiere                       |
| [Linea blu scuro]   | Inseguitori solari monoassiali      |
| [Linea verde scuro] | Fascia di mitigazione               |
| [Linea rosa]        | Cabina di trasformazione BT/AT      |
| [Linea rosa scuro]  | Cabina di consegna                  |
| [Linea verde scuro] | Cabina di monitoraggio              |
| [Linea grigia]      | Viabilità in progetto               |
| [Linea gialla]      | Cavidotto AT - Dorsale 1 Iudica     |
| [Linea verde]       | Cavidotto AT - Dorsale 2 Aidone     |

**REGIONE SICILIA**  
Province di Enna e Catania  
AIDONE | RAMACCA | CASTEL DI IUDICA

**Realizzazione di un Parco Agrivoltaico di potenza nominale pari a 78 MWp denominato "Iudica" sito nei Comuni di Aidone, Ramacca e Castel di Iudica**  
Località "Cacocciola" e "Belmontino Sott.no"

|  |           |                                |
|--|-----------|--------------------------------|
| OGGETTO<br><b>PROGETTO DEFINITIVO</b>                          |           | IUDICA-PDT07                   |
| ELABORAZIONE<br><b>PLANIMETRIA AREE LOGISTICHE DI CANTIERE</b> |           | CODICE ELABORAZIONE            |
| Data   | Revisione | Descrizione                    |
| Gennaio 2022   | 00        | Emissione per procedura di VIA |
| Elaborazione   |           | Verifica                       |
| Dott. C. Bertolo   |           | Ing. E. Canterino              |
| Approvazione   |           | Enerland Italia                |

|  |  |  |  |
|--|--|--|--|
| TEAM PROGETTAZIONE:<br>Ing. Emanuele CANTERINO<br>Dott. Claudio BERTOLO<br>Dott. Agr. Patrizia VASTA<br>Ing. Annalisa DI GIACOMO<br>Dott. Nicola NISIO   |  | PROGETTO:<br><b>IMPIANTO AGRIVOLTAICO IUDICA</b>           |  |
| GRUPPO DI LAVORO:<br>Arch. Riccardo ARA<br>Dott. Agraria Enna Maria GARENGI<br>Ing. Enna VELLA<br>Arch. Roberto DIAGATA<br>Dott. Enna GIACOMINI<br>Dott. Enna GIACOMINI<br>Ing. Giuseppa VIGOR |  | PRODOTTORE:<br><b>Energia Pulita Italiana S.p.A.</b>       |  |
| PROGETTAZIONE:<br><b>ENERLAND ITALIA</b>   |  | SEDE LEGALE:<br>Via del Rimorso 3<br>41020 - Roncole Verdi |  |
| COORDINATORE DELLA PROGETTAZIONE:<br>Ing. Emanuele CANTERINO   |  | REFERENTE:<br><b>Diego Gonzalez Caceres</b>                |  |
| SCALA:<br>Vale   |  | FORMATO:<br>A0   |  |



# PLANIMETRIA AREE LOGISTICHE DI CANTIERE - 2

Planimetria aree logistiche di cantiere - Scala 1:35000



D- Scala 1:5000



E - Scala 1:5000



F - Scala 1:5000



Particolare 7 - Scala 1:1000



Particolare 8 - Scala 1:1000



Particolare 9 - Scala 1:1000



| LEGENDA            |                                     |
|--------------------|-------------------------------------|
| Simbolo            | Descrizione                         |
| [Linea gialla]     | Confine particolare impianto        |
| [Linea verde]      | Recinzione in rete metallica h=2.50 |
| [Area grigia]      | Area cantiere                       |
| [Rettangoli grigi] | Inseguitori solari monoassiali      |
| [Linea verde]      | Fascia di mitigazione               |
| [Rettangolo rosso] | Cabina di trasformazione BT/AT      |
| [Rettangolo verde] | Cabina di consegna                  |
| [Rettangolo blu]   | Cabina di monitoraggio              |
| [Linea gialla]     | Viabilità in progetto               |
| [Linea verde]      | Cavidotto AT - Dorsale 1 Iudica     |
| [Linea blu]        | Cavidotto AT - Dorsale 2 Aidone     |

**REGIONE SICILIA**  
Province di Enna e Catania  
AIDONE | RAMACCA | CASTEL DI IUDICA

**Realizzazione di un Parco Agrivoltaico di potenza nominale pari a 78 MWp denominato "Iudica" sito nei Comuni di Aidone, Ramacca e Castel di Iudica**  
Località "Cacocciola" e "Belmontino Sott.no"

|                     |           |   |                  |
|---------------------|-----------|---|------------------|
| OGGETTO             |           | IUDICA-PDT07                            |                  |
| ELABORAZIONE        |           | CODICE ELABORAZIONE                     |                  |
| PROGETTO DEFINITIVO |           | PLANIMETRIA AREE LOGISTICHE DI CANTIERE |                  |
| Data                | Revisione | Descrizione                             | Elaborazione     |
| Gennaio 2022        | 00        | Emissione per procedura di VIA          | Dott. C. Bertolo |
|                     |           | Verifica                                | Approvazione     |
|                     |           | Ing. E. Canterino                       | Enerland Italia  |

**TEAM PROGETTAZIONE:**  
Ing. Emanuele CANTERINO  
Dott. Claudio BERTOLO  
Dott. Agr. Patrizia VASTA  
Dott. Annalisa VIGLIANI  
Dott. Nicola RUSSO

**GRUPPO DI LAVORO:**  
Arch. Riccardo ARA  
Arch. Agnese Elena Maria CAREACI  
Ing. Enrico VELLA  
Arch. Roberto DIAGATA  
Dott. Francesco DI STEFANO  
Dott. Gianni GAMBINO  
Ing. Gianluca VIGOR

PROGETTAZIONE: **ENERLAND ITALIA**

COORDINATORE DELLA PROGETTAZIONE:  
Ing. Emanuele CANTERINO

**IMPIANTO AGRIVOLTAICO IUDICA**

PRODOTTORE:  
**Energia Pulita Italiana S.p.A.**

SEDE LEGALE:  
Via del Rimedio 3  
41020 - Roncole Verdi

REFERENTE:  
**Diego Gonzalez Caceres**

PROGETTAZIONE: **ENERLAND ITALIA**

COORDINATORE DELLA PROGETTAZIONE:  
Ing. Emanuele CANTERINO

SCALA: **Varie**

FORMATO: **A3**