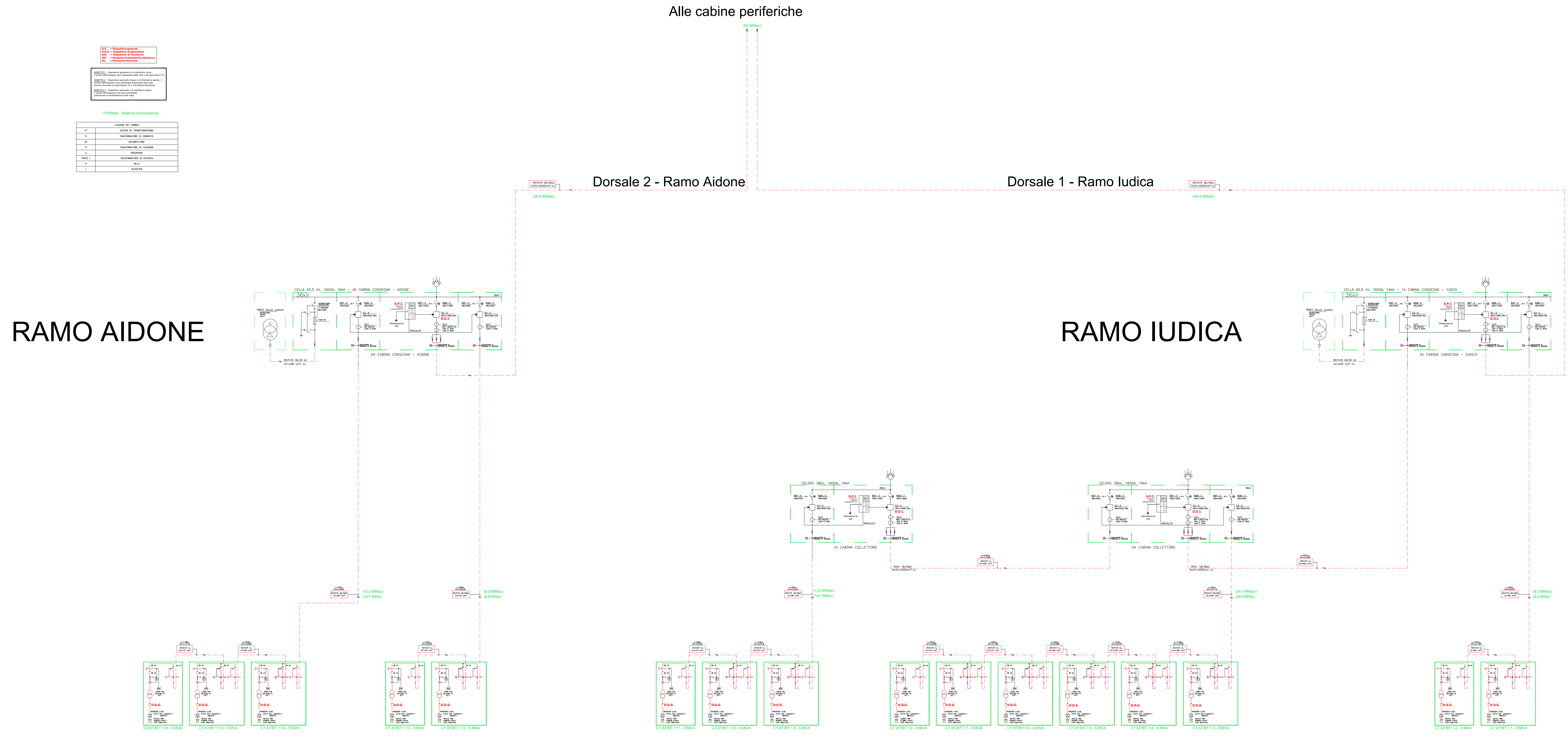


SCHEMA ELETTRICO UNIFILARE IMPIANTO FV - 1/2



1.1.1 - Impianto fotovoltaico
1.1.2 - Impianto fotovoltaico
1.1.3 - Impianto fotovoltaico
1.1.4 - Impianto fotovoltaico

75 MWp - Potenza in Installazione

DESCRIZIONE	VALORE
1.1.1	10.5 MWp
1.1.2	10.5 MWp
1.1.3	10.5 MWp
1.1.4	10.5 MWp
1.1.5	10.5 MWp
1.1.6	10.5 MWp
1.1.7	10.5 MWp
1.1.8	10.5 MWp
1.1.9	10.5 MWp
1.1.10	10.5 MWp
1.1.11	10.5 MWp
1.1.12	10.5 MWp
1.1.13	10.5 MWp
1.1.14	10.5 MWp
1.1.15	10.5 MWp
1.1.16	10.5 MWp
1.1.17	10.5 MWp
1.1.18	10.5 MWp
1.1.19	10.5 MWp
1.1.20	10.5 MWp
1.1.21	10.5 MWp
1.1.22	10.5 MWp
1.1.23	10.5 MWp
1.1.24	10.5 MWp
1.1.25	10.5 MWp
1.1.26	10.5 MWp
1.1.27	10.5 MWp
1.1.28	10.5 MWp
1.1.29	10.5 MWp
1.1.30	10.5 MWp
1.1.31	10.5 MWp
1.1.32	10.5 MWp
1.1.33	10.5 MWp
1.1.34	10.5 MWp
1.1.35	10.5 MWp
1.1.36	10.5 MWp
1.1.37	10.5 MWp
1.1.38	10.5 MWp
1.1.39	10.5 MWp
1.1.40	10.5 MWp
1.1.41	10.5 MWp
1.1.42	10.5 MWp
1.1.43	10.5 MWp
1.1.44	10.5 MWp
1.1.45	10.5 MWp
1.1.46	10.5 MWp
1.1.47	10.5 MWp
1.1.48	10.5 MWp
1.1.49	10.5 MWp
1.1.50	10.5 MWp
1.1.51	10.5 MWp
1.1.52	10.5 MWp
1.1.53	10.5 MWp
1.1.54	10.5 MWp
1.1.55	10.5 MWp
1.1.56	10.5 MWp
1.1.57	10.5 MWp
1.1.58	10.5 MWp
1.1.59	10.5 MWp
1.1.60	10.5 MWp
1.1.61	10.5 MWp
1.1.62	10.5 MWp
1.1.63	10.5 MWp
1.1.64	10.5 MWp
1.1.65	10.5 MWp
1.1.66	10.5 MWp
1.1.67	10.5 MWp
1.1.68	10.5 MWp
1.1.69	10.5 MWp
1.1.70	10.5 MWp
1.1.71	10.5 MWp
1.1.72	10.5 MWp
1.1.73	10.5 MWp
1.1.74	10.5 MWp
1.1.75	10.5 MWp
1.1.76	10.5 MWp
1.1.77	10.5 MWp
1.1.78	10.5 MWp
1.1.79	10.5 MWp
1.1.80	10.5 MWp
1.1.81	10.5 MWp
1.1.82	10.5 MWp
1.1.83	10.5 MWp
1.1.84	10.5 MWp
1.1.85	10.5 MWp
1.1.86	10.5 MWp
1.1.87	10.5 MWp
1.1.88	10.5 MWp
1.1.89	10.5 MWp
1.1.90	10.5 MWp
1.1.91	10.5 MWp
1.1.92	10.5 MWp
1.1.93	10.5 MWp
1.1.94	10.5 MWp
1.1.95	10.5 MWp
1.1.96	10.5 MWp
1.1.97	10.5 MWp
1.1.98	10.5 MWp
1.1.99	10.5 MWp
1.1.100	10.5 MWp

RAMO AIDONE

RAMO IUDICA

REGIONE SICILIA
 Province di Enna e Catania
 AIDONE | RAMACCA | CASTEL DI IUDICA

**Realizzazione di un Parco Agrivoltaico
 di potenza nominale pari a 78 MWp
 denominato "IUDICA" sito nei
 Comuni di Aidone, Ramacca e Castel di Iudica
 Località "Cacocciola" e "Belmontino Sott.no"**

PROGETTO DEFINITIVO		IUDICA-PDT09
SCHEMA ELETTRICO UNIFILARE		CODICE ELABORATO
Data: Febbraio 2022 Revisione: 00 Descrizione: Emissione per procedura di VIA	Elaborazione: Dott. C. Baricò Verifica: Ing. E. Canterino	Approvazione: Enerland Italia
TEAM PROGETTAZIONE: Ing. Emanuele CANTERINO Dott. C. BARICÒ Dott. G. BIANCHI Dott. G. DI MARCO Dott. G. DI MARCO Dott. G. DI MARCO		
GRUPPO DI LAVORO: Arch. Rosalia M.A. Arch. Agnese Maria CARONDI Arch. Rosalia M.A. Arch. Agnese Maria CARONDI Arch. Rosalia M.A. Arch. Agnese Maria CARONDI		PROGETTO: IMPIANTO AGRIVOLTAICO IUDICA
PROPONENTE: Enerland Italia S.p.A. SEDE LEGALE: Via del Roncone, 3 41012 - Serravalle (MO)		REFERENTE: Diego Geniale Cacera
PROGETTAZIONE: ENERLAND ITALIA		DATA: 10/02/2022
COORDINATORE DELLA PROGETTAZIONE: Ing. Emanuele CANTERINO		FIRMA: _____ ROLIA: Vario FORMATO: A0

SCHEMA ELETTRICO UNIFILARE IMPIANTO FV - 2/2

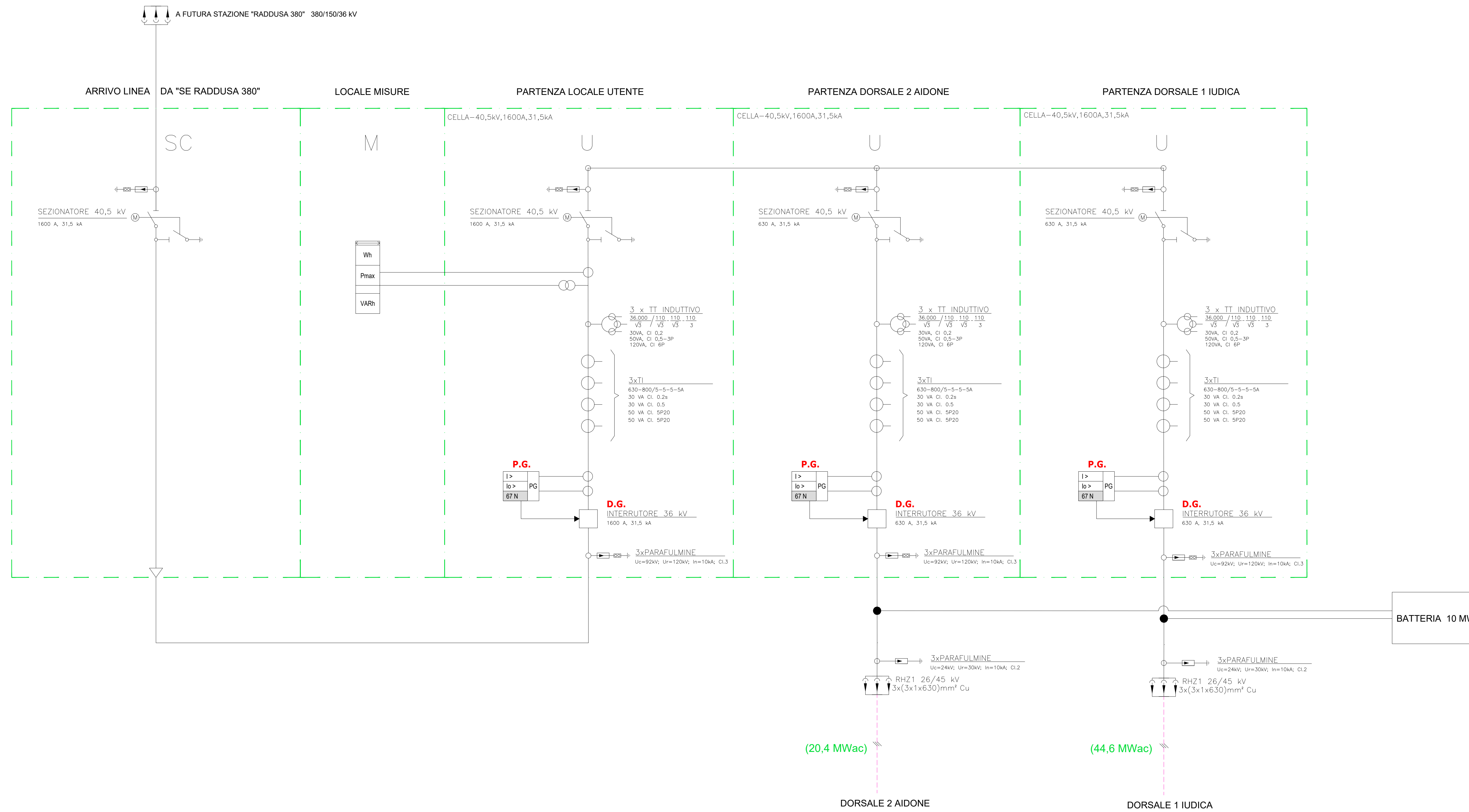
CABINA CONSEGNA FINALE

D.G. = Dispositivo generale
 D.D.G. = Dispositivo di generatore
 DDI = Dispositivo di interfaccia
 SPI = Sistema Protezione di interfaccia
 PG = Protezione Generale

ASSETTO 1 - Dispositivo generale e di interfaccia chiusi
 I carichi dell'impianto sono alimentati dalla rete o dal generatore FV
 ASSETTO 2 - Dispositivo generale chiuso e di interfaccia aperto. I carichi dell'impianto sono alimentati solamente dalla rete (evento anomalo sul generatore FV o mancata produzione)
 ASSETTO 3 - Dispositivo generale e di interfaccia aperti
 I carichi dell'impianto non sono alimentati (mancanza di alimentazione sulla rete)

75 MWac - Potenza in Immissione

LEGENDA DEI SIMBOLI	
CT	CENTRO DI TRASFORMAZIONE
T1	TRASFORMATORE DI CORRENTE
SI	INTERRUTTORE
TT	TRASFORMATORE DI TENSIONE
G	GRUNDIRING
TRAFD 1	TRASFORMATORE DI POTENZA
R	RELE
I	INVERTER



REGIONE SICILIA
 Province di Enna e Catania
 AIDONE | RAMACCA | CASTEL DI IUDICA

**Realizzazione di un Parco Agrivoltaico
 di potenza nominale pari a 78 MWp
 denominato "IUDICA" sito nei
 Comuni di Aidone, Ramacca e Castel di Iudica
 Località "Cacocciola" e "Belmontino Sott.no"**

PROGETTO DEFINITIVO		IUDICA-PDT09
SCHEMA ELETTRICO UNIFILARE		CODICE ELABORATO
DATA	REVISIONE	DESCRIZIONE
Febbraio 2022	00	Emissione per procedura di VIA
		ELABORAZIONE
		Ing. E. Canterino
		VERIFICA
		Ing. E. Canterino
		APPROVAZIONE
		Enerland Italia

TEAM PROGETTAZIONE:
 Ing. Emanuele CANTERINO
 Dott. Agostino MONTUORO
 Dott. Francesco PETRALIA
 Dott. Antonio PALISANO
 Dott. Nicola PISCOPO

**IMPIANTO AGRIVOLTAICO
 IUDICA**

GRUPPO DI LAVORO: Arch. Rosalia IGA Arch. Agnese Maria CARONDI Arch. Daniela BELLIA Arch. Rosalia IGA Dott. Francesco PETRALIA Dott. Antonio PALISANO Dott. Nicola PISCOPO		PROPONENTE: Energia Pulita Italiana S.p.A.	SEDE LEGALE: Via del Roncone, 3 41012 - Bagnoli (BO)
PROGETTAZIONE: ENERLAND ITALIA		REFERENTE: Diego Gonzalez Caceres	DATA: 10/02/2022
COORDINATORE DELLA PROGETTAZIONE: Ing. Emanuele CANTERINO		FIRMA: 	SCALA: Varie
FORMATO: A0			