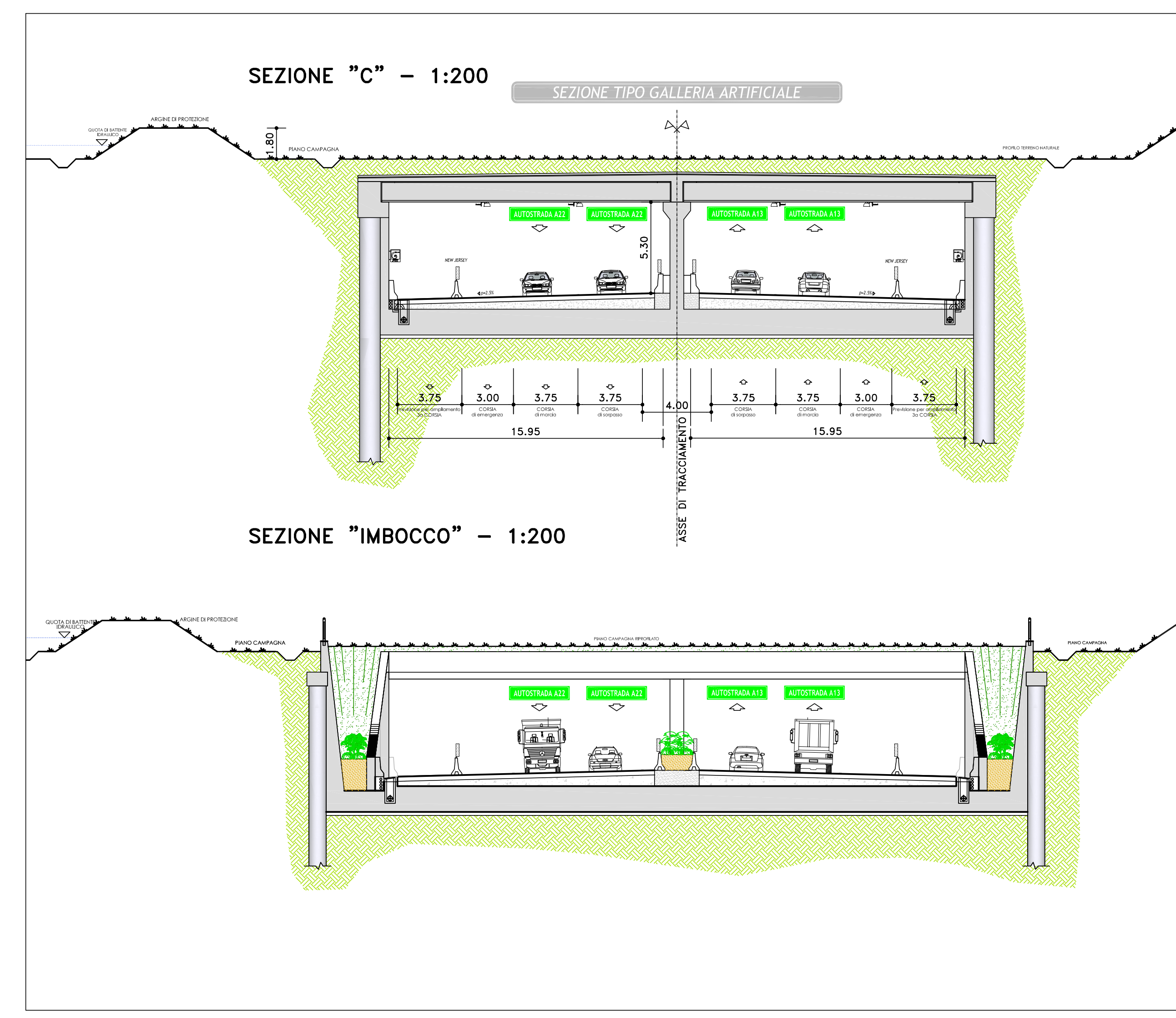
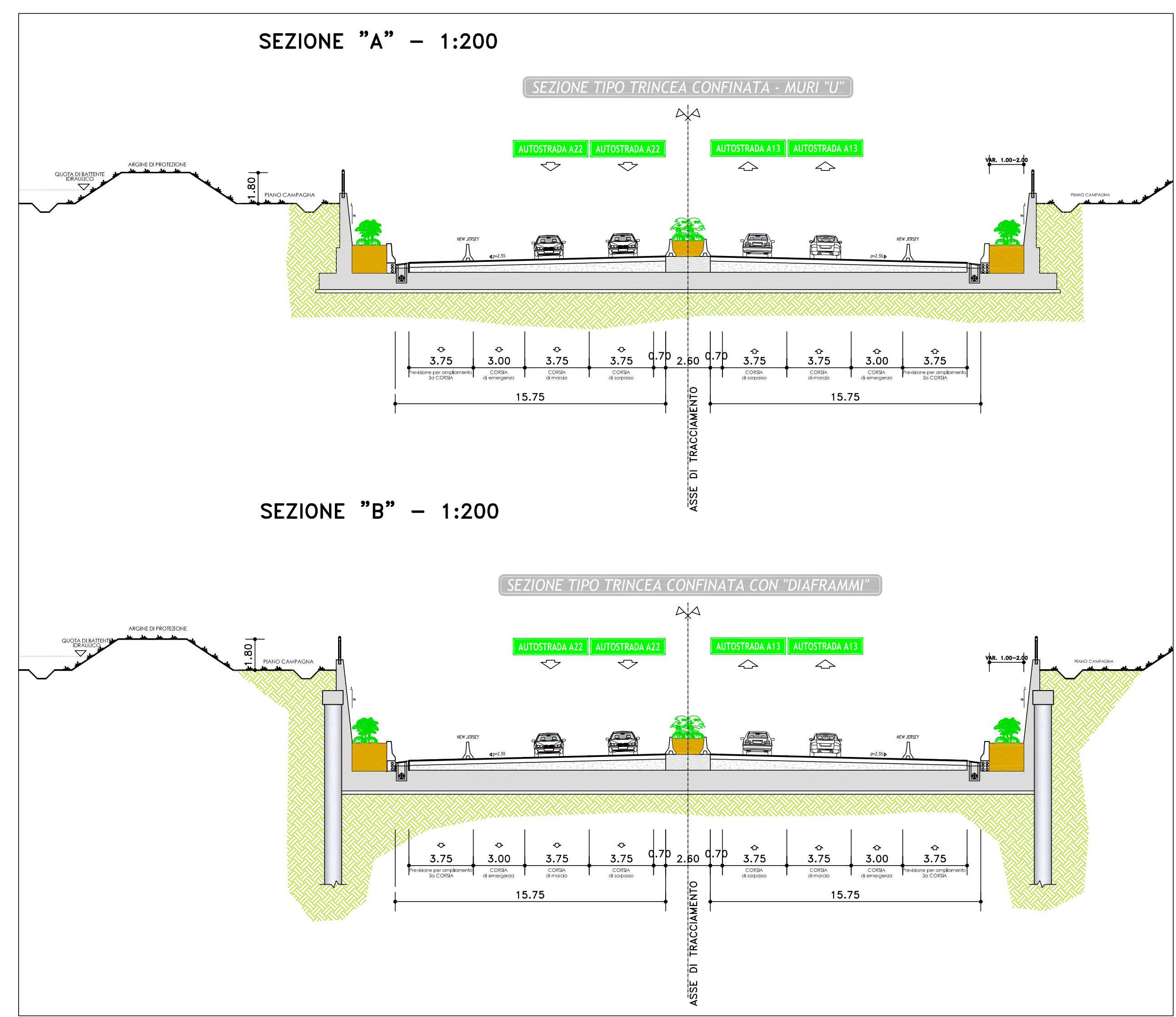
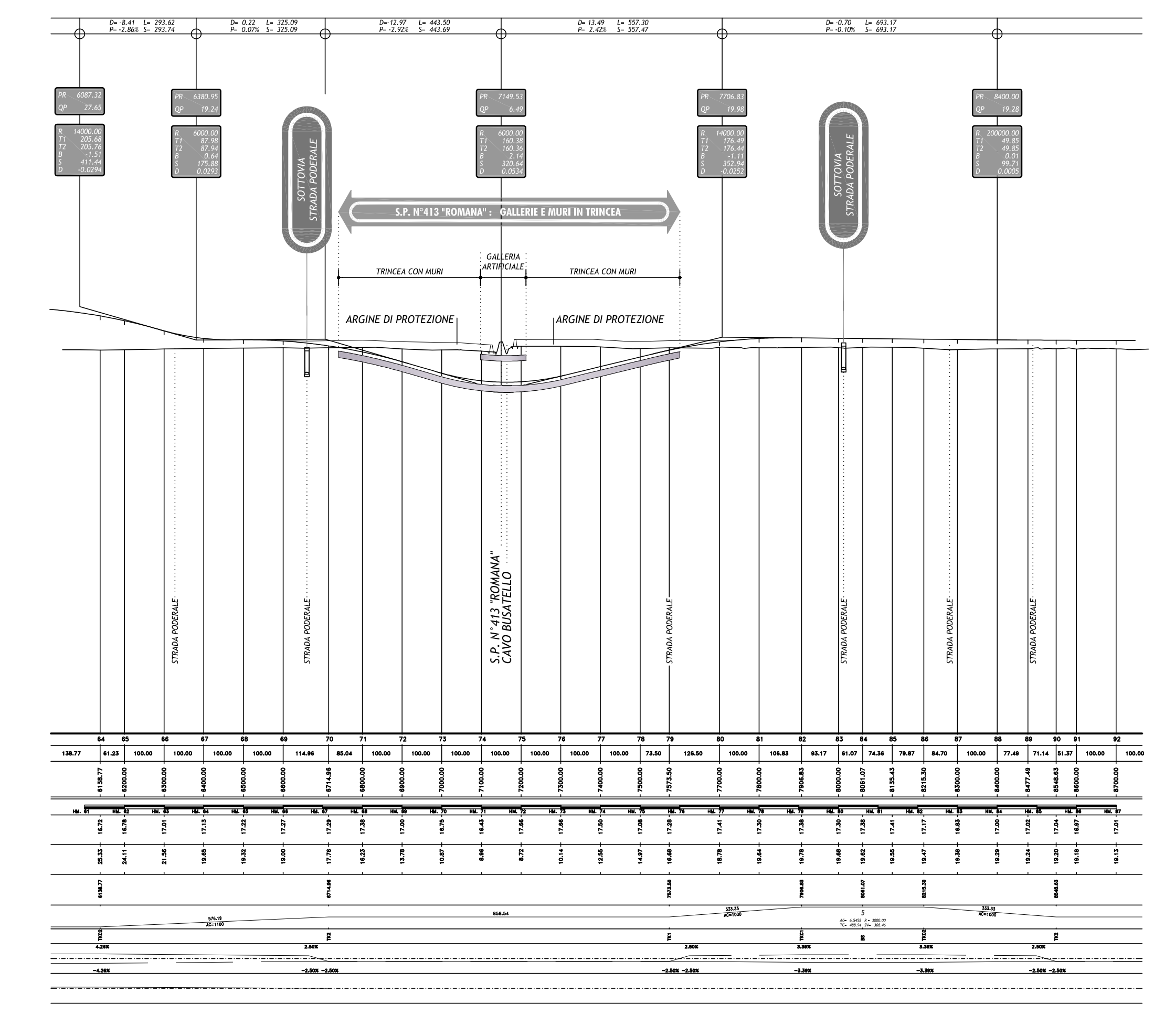
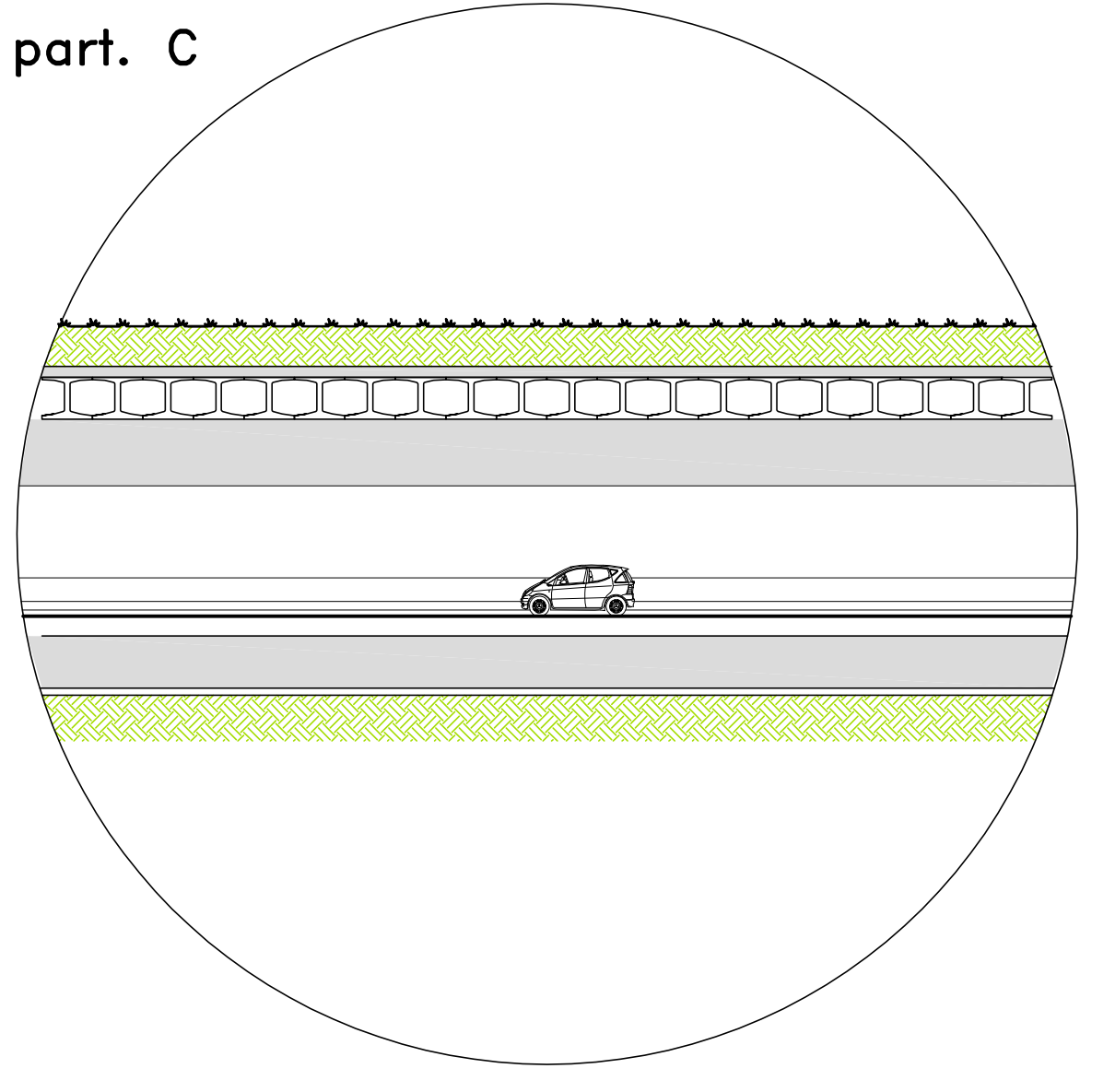
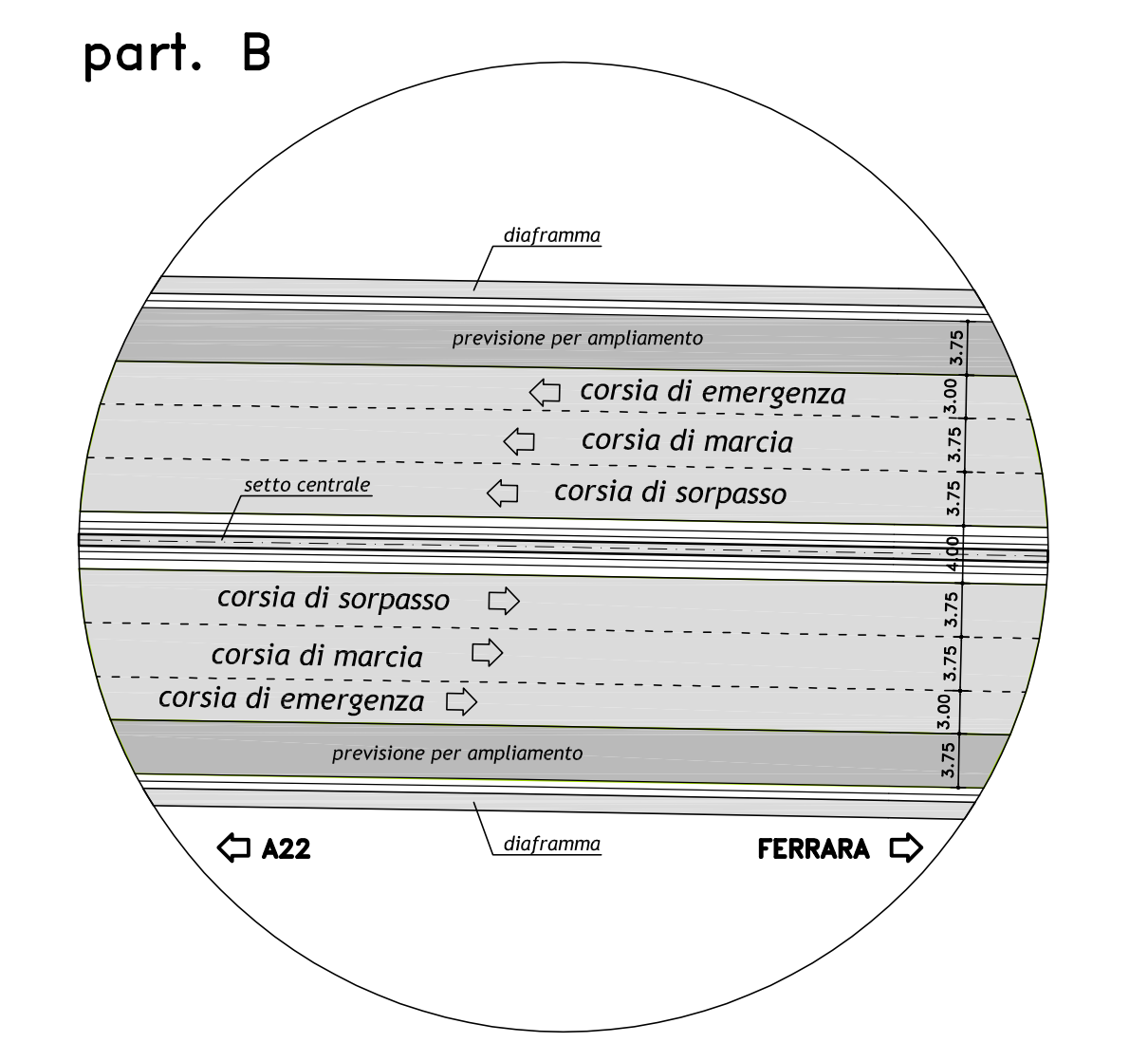
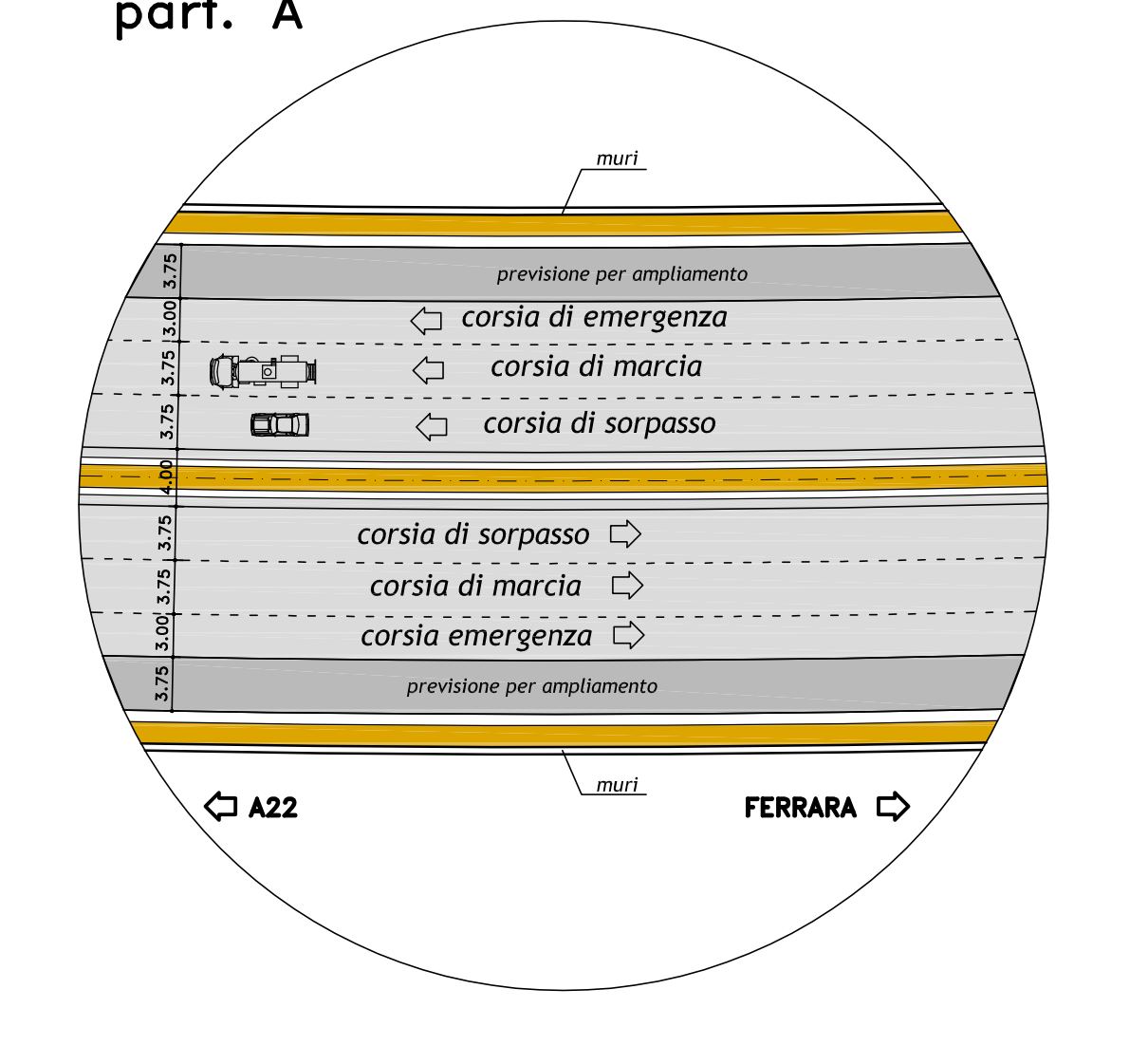


STRALCIO PROFILO - 10000/1000



PARTICOLARI



IL CONCESSIONARIO  
Regione Emilia-Romagna  
**ARC** ASSOCIATA REGIONALE CISPADANA

**AUTOSTRADA REGIONALE CISPADANA DAL CASELLO DI REGGIOLO-ROLO SULLA A22 AL CASELLO DI FERRARA SUD SULLA A13**  
CODICE C.U.P. E8180800000009

**PROGETTO DEFINITIVO**

**STUDIO DI IMPATTO AMBIENTALE**  
QUADRO DI RIFERIMENTO PROGETTUALE  
ALLEGATO B - DESCRIZIONE DELLE ALTERNATIVE DI PROGETTO  
PER LA STRADA REGIONALE CISPADANA  
ALLEGATO B1 - SOLUZIONI PIANO-ALTIMETRICHE ALTERNATIVE DEL TRATTO AUTOSTRADALE RICADENTE PRESSO IL CASIFICIO RAZIONALE NOVESI IN COMUNE DI NOVI DI MODENA - ALTERNATIVA A16-1  
GALLERIA SULLA "SP. 413 ROMANA" - PIANTE, PROSPETTI E SEZIONI

IL PROGETTISTA  
Ing. Sergio Beccarelli  
Via... n. 377  
01032...  
Ing. ...  
Ing. ...

IL CONCESSIONARIO  
Ing. Emilio Salei  
Albo Ing. Regione Emilia n. 945

IL CONCESSIONARIO  
Assicurazione Regioh  
Capetura S.p.A.  
L'ingegner  
Giancarlo Pizzari

PROGETTISTA  
Ing. ...  
Ord. Ing. ...

RESPONSABILE INTEGRAZIONE PRESTAZIONI SPECIALISTICHE  
Ing. Emilio Salei  
Albo Ing. Regione Emilia n. 945

IL CONCESSIONARIO  
Ing. ...

PROGETTO	DATA	DESCRIZIONE	REDAZIONE	CONTROLLI	APPROVAZIONE
A	17.04.2012	EMISSIONE	MONTACCHINI	BECCARELLI	SALSI

IDENTIFICAZIONE ELABORATO  
S008 PD 0 A010 A010 0 0 1 A P2 12 A  
SALA VARIE