

**LEGENDA**

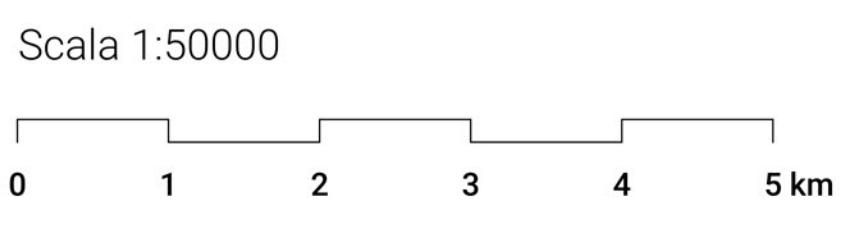
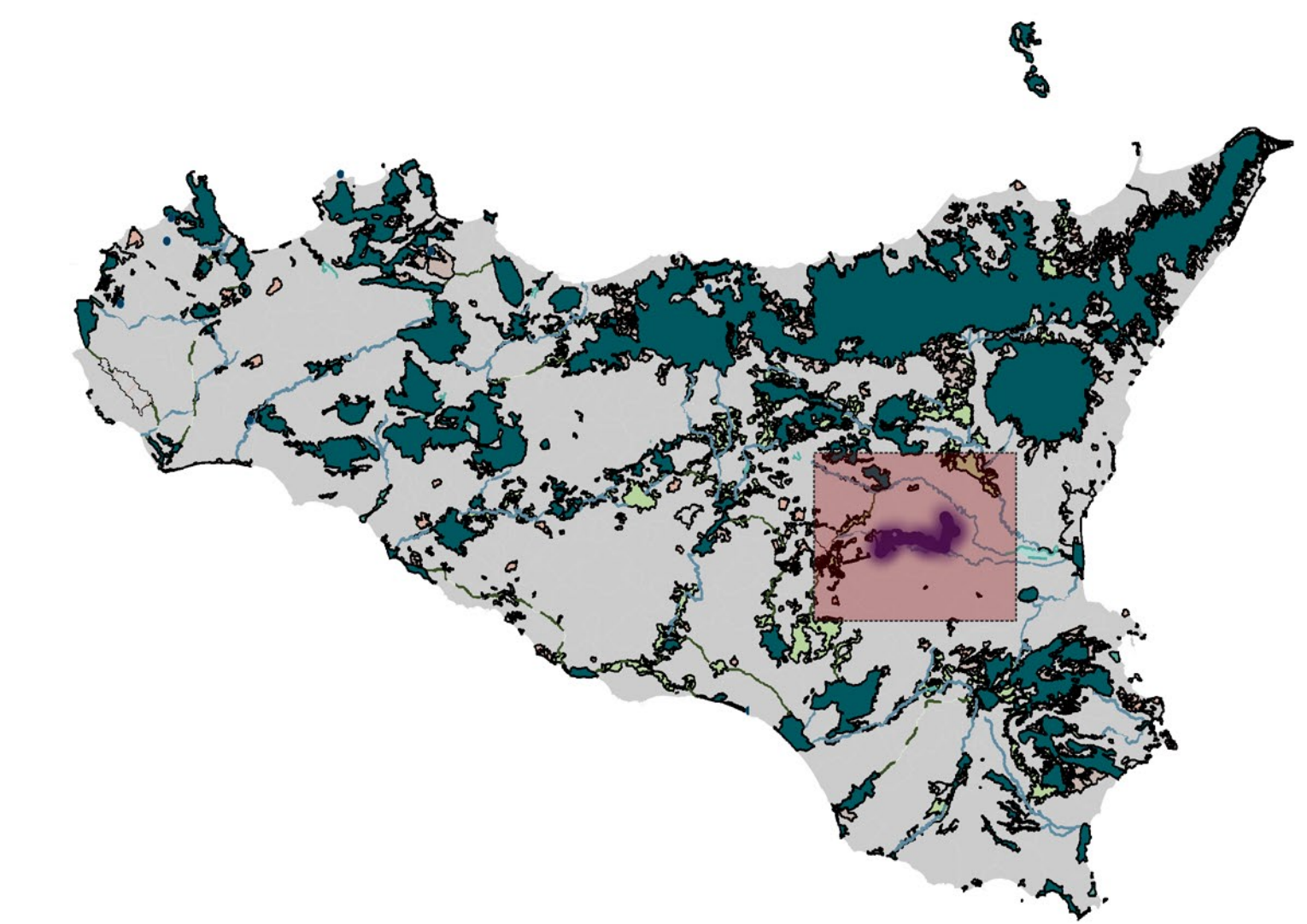
- Stazione Elettrica TERNA
- Cavidotto IUDICA 31 km
- Area progetto IUDICA
- Stazione battery pack

**NATURA2000**  
**Carta della Rete Ecologica Siciliana**

- Pietre da guado - Zone umide da riqualificare
- Corridoi lineari
- Corridoi lineari da riqualificare
- Corridoi diffusi
- Corridoi diffusi da riqualificare
- Pietre da guado - Altre zone
- Pietre da guado - Altre zone da riqualificare
- Nodi RES

**Carta Tecnica Regionale 1:10000**

- Edifici Pubblici [CTR\_B.Edificato\_2\_A]
- Edifici Civili [CTR\_B.Edificato\_1\_A]
- CTR\_B.Edificato\_1\_L
- Arco idrico [CTR\_C.Acque\_4\_L]
- Corso d'acqua [CTR\_C.Acque\_1\_L]
- Curve di livello passo 10m [CTR\_H.Orografia\_1\_L parte1]



**REGIONE SICILIA**  
 Province di Enna e Catania  
 AIDONE | RAMACCA | CASTEL DI IUDICA

**Realizzazione di un Parco Agrivoltico di potenza nominale pari a 78 MWp denominato "IUDICA" sito nei Comuni di Aidone, Ramacca e Castel di Iudica**  
 Località "Cacocciola" e "Belmontino Sott.no"

OGGETTO	STUDIO DI IMPATTO AMBIENTALE	IUDICA-IAT20
TITOLO ELABORATO	<b>CARTA DELLA RETE ECOLOGICA SICILIANA</b>	CODICE ELABORATO

Data	Revisione	Descrizione	Elaborazione	Verifica	Approvazione
Gennaio 2022	00	Emissione per procedura G VIA	Ing. A. Palmisano	Dott. Agr. P. Vasta	Enerland Italia

**TEAM PROGETTAZIONE**

Dott. Agr. Patrick VASTA  
 Ing. Annamaria PALMISANO  
 Dott. Massimo RIESER  
 Ing. Emanuele CANTERNO  
 Dott. Claudio BERTOLLO

**PROGETTO**

**IMPIANTO AGRIVOLTICO IUDICA**

**GRUPPO DI LAVORO**

Arch. Rosella APA  
 Biol. Agnese Elena Maria CARDACI  
 Arch. Enrico NELLA  
 Arch. Alberto D'AGATA  
 Geol. Francesco PETRALIA  
 Geom. Andrea GIUFFRÀ  
 Ing. Gianluca VASTO

**PROGETTAZIONE**

**ENERLAND ITALIA**

COORDINATORE DELLA PROGETTAZIONE: Dott. Agr. Patrick VASTA

**PROPRIO**

Energia Pulita Italiana S.p.A.

**SEDE LEGALE:**  
 Via del Risorgimento, 5  
 41012, Roncole Verdi (MO)

**RESPONSABILE:**  
 Diego Gonzalez Caceres

**DATA:** 04/01/2022

**SCALA:** 1:50000

**FORMATO:** A3