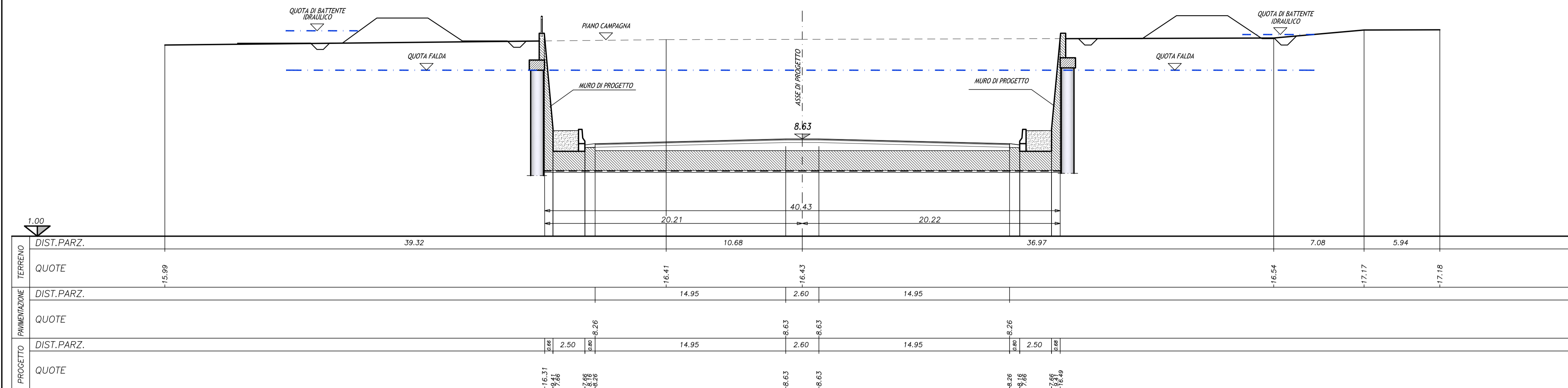


**SEZIONE N.74**

PROG. 7100.00 (= PROG. 4000.00 P.D.)  
QP = 8.63

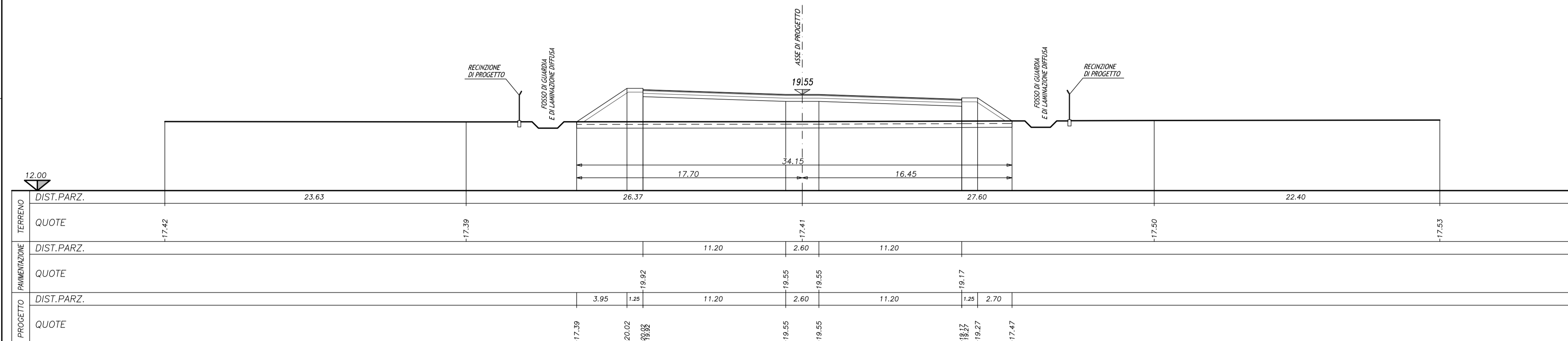
mi 100.00 da sez.n. 73 ← → mi 100.00 a sez.n. 75



**SEZIONE N.85**

PROG. 8135.43 (= PROG. 5035.45 P.D.)  
QP = 19.55

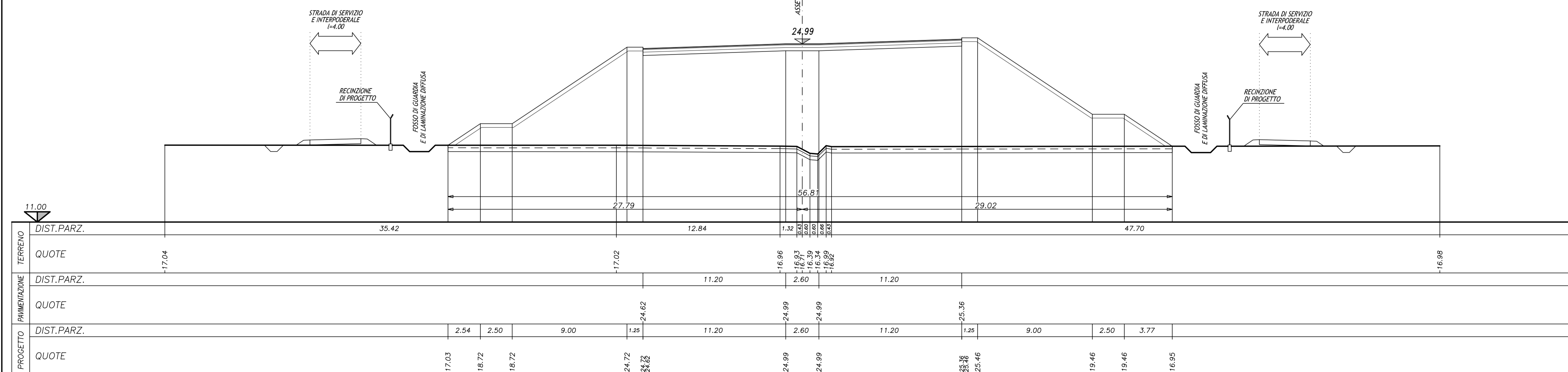
mi 74.36 da sez.n. 84 ← → mi 79.87 a sez.n. 86



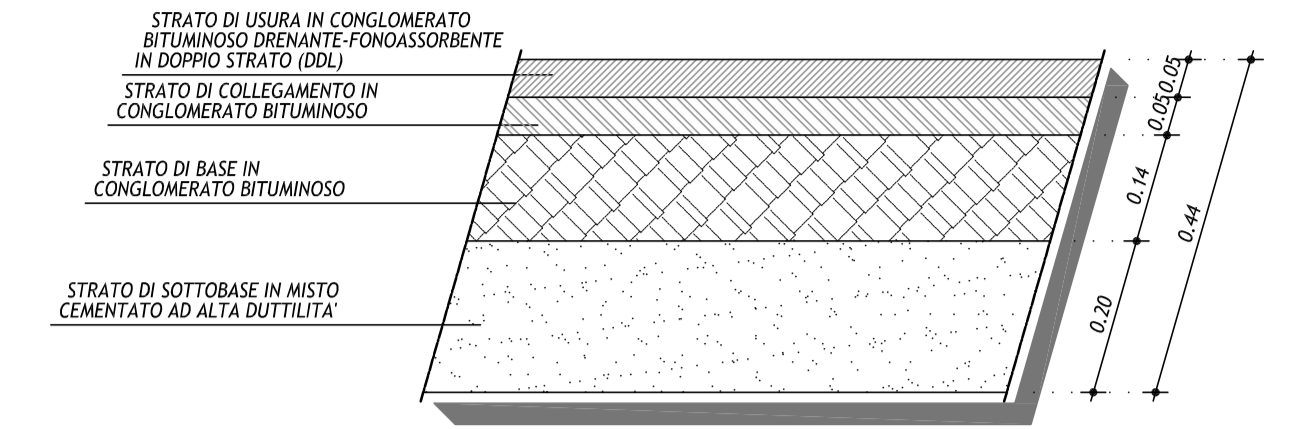
**SEZIONE N.102**

PROG. 9600.00 (= PROG. 6500.00 P.D.)  
QP = 24.99

mi 100.00 da sez.n. 101 ← → mi 100.00 a sez.n. 103



**PACCHETTO  
CORPO AUTOSTRADALE**  
SCALA 1:10



IL CONCEDENTE: Regione Emilia-Romagna  
IL CONCESSIONARIO: ARC AUTOSTRADA REGIONALE CISPADANA

**AUTOSTRADA REGIONALE CISPADANA  
DAL CASELLO DI REGGIOLO-ROLO SULLA A22  
AL CASELLO DI FERRARA SUD SULLA A13**

CODICE C.U.P. E81B0800060009

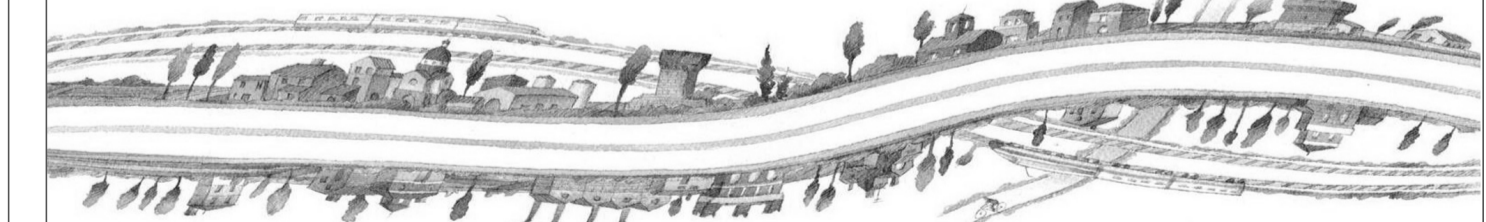
**PROGETTO DEFINITIVO**

**STUDIO DI IMPATTO AMBIENTALE**

QUADRO DI RIFERIMENTO PROGETTUALE

ALLEGATO B - DESCRIZIONE DELLE ALTERNATIVE DI PROGETTO PER LA DEFINIZIONE DEL TRACCIATO

ALLEGATO B1 - SOLUZIONI PLANO-ALTIMETRICHE ALTERNATIVE DEL TRATTO AUTOSTRADALE RICADENTE PRESSO IL CASEIFICIO RAZIONALE NOVESE IN COMUNE DI NOVI DI MODENA - ALTERNATIVA A1a-2  
SEZIONI TRASVERSALI CARATTERISTICHE  
TAV. 2/2



IL PROGETTISTA  
Arch. Sergio Beccarelli  
Ord. Arch. PR. n. 377  
BECCARELLI  
Ing. Paolo Cecchi  
Ord. Ing. PR. n. 751

RESPONSABILE INTEGRAZIONE  
PRESTAZIONI SPECIALISTICHE  
Ing. Emilio Salsi  
Albo Ing. Reggio-Emilia n° 945

IL CONCESSIONARIO  
Autosstrada Regionale  
Cispadana S.p.A.  
IL PRESIDENTE  
Graziano Patuzzi

G					
F					
E					
D					
C					
B					
A	17.04.2012	EMISSIONE	MONTACCHINI	BECCARELLI	SALSI
REV.	DATA	DESCRIZIONE	REDAZIONE	CONTROLLO	APPROVAZIONE
IDENTIFICAZIONE ELABORATO					
NAM. PROJ.	FASE	LOTTO	GRUPPO	CODICE OPERA MES	TITOLO OPERA
5979	PD	A	A00	A0000	0
MAGGIO 2012					SCALA: 1:200

IL PRESENTE DOCUMENTO NON POTRA' ESSERE COPRODOTTO O ALTAMENTE PUBBLICATO, IN TUTTO O IN PARTE, SENZA IL CONSENSO SCritto DEL CONCESSIONARIO. OGNI UTILIZZO NON AUTORIZZATO SARA' PUNIBITO A NORMA DI LEGGE.