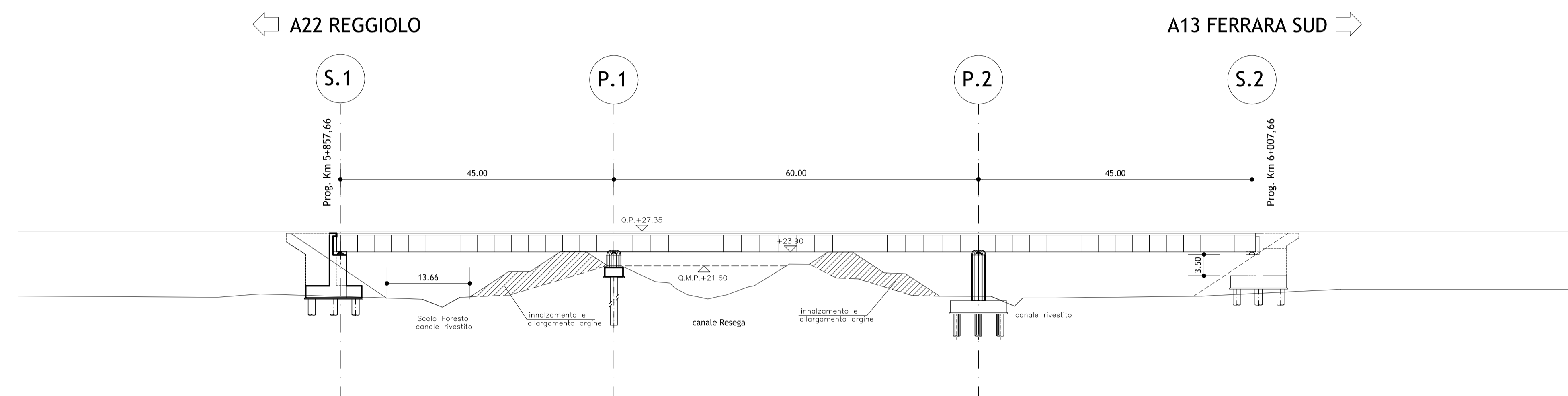
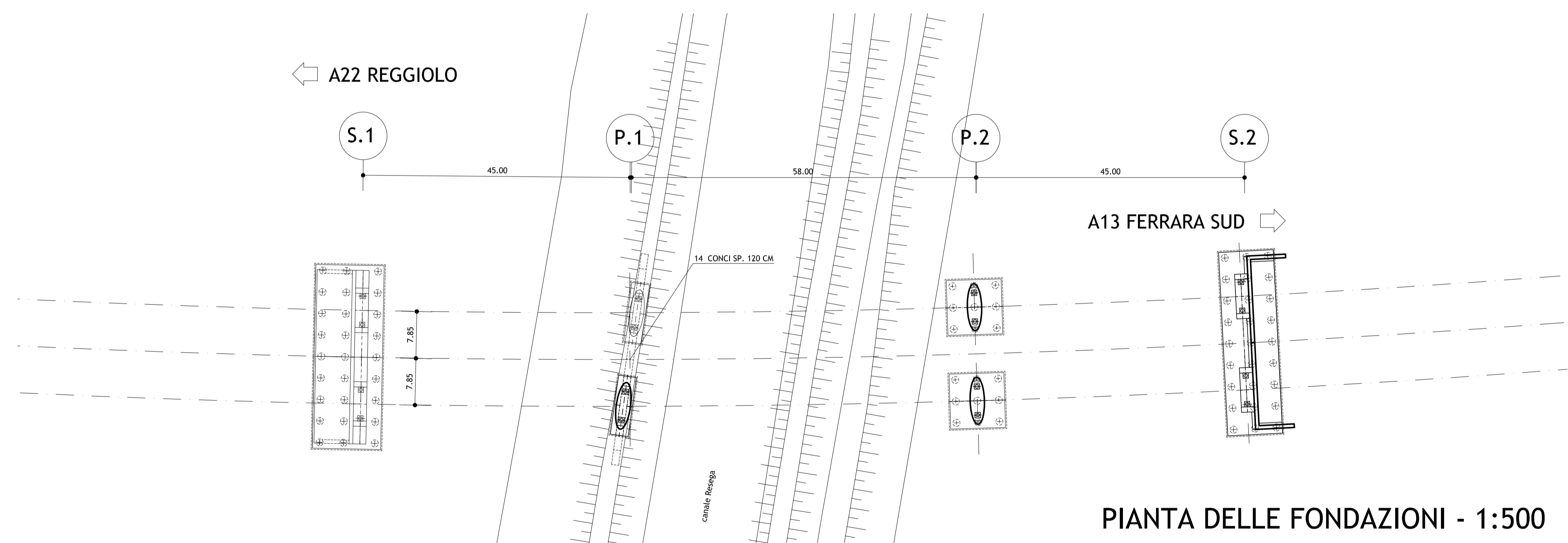


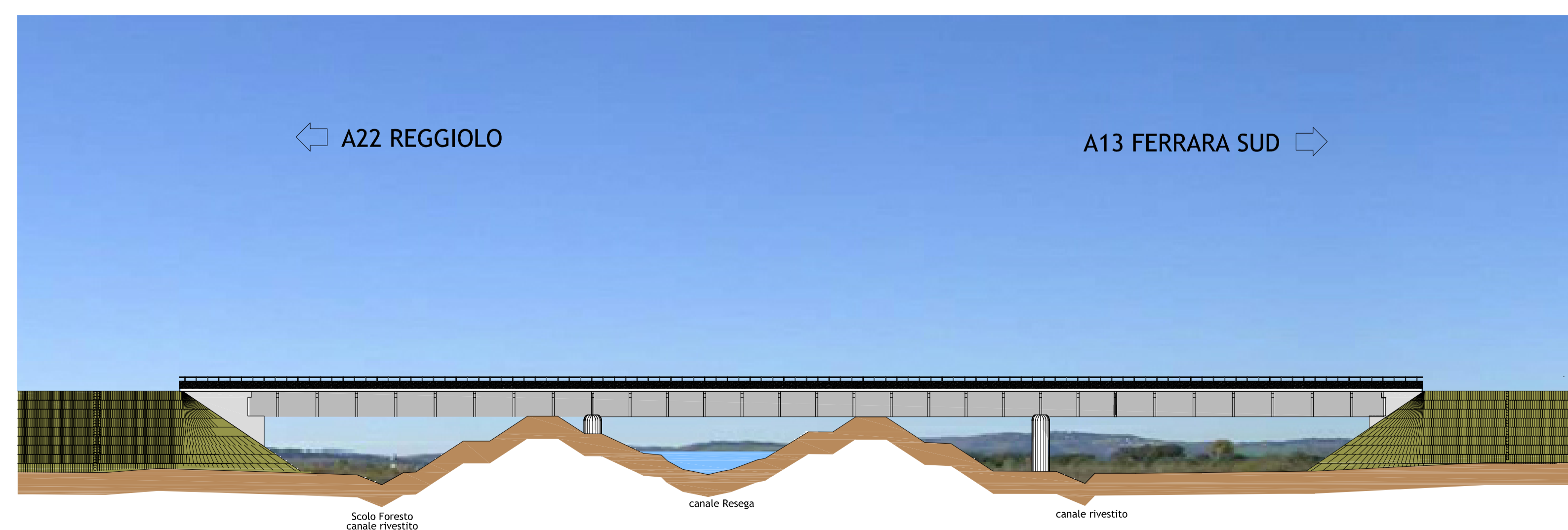
PLANIMETRIA GENERALE - 1:500



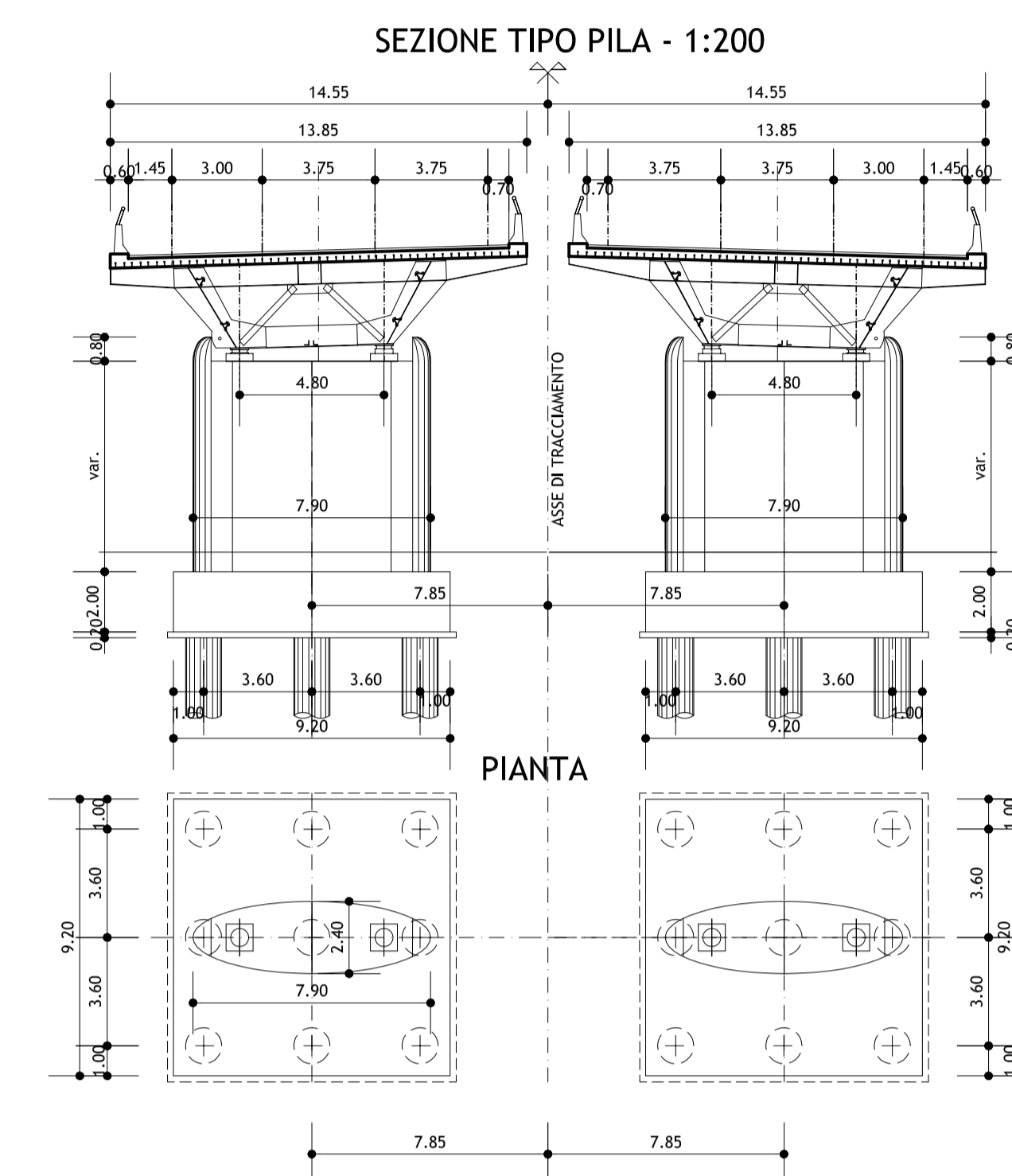
SEZIONE LONGITUDINALE - 1:500



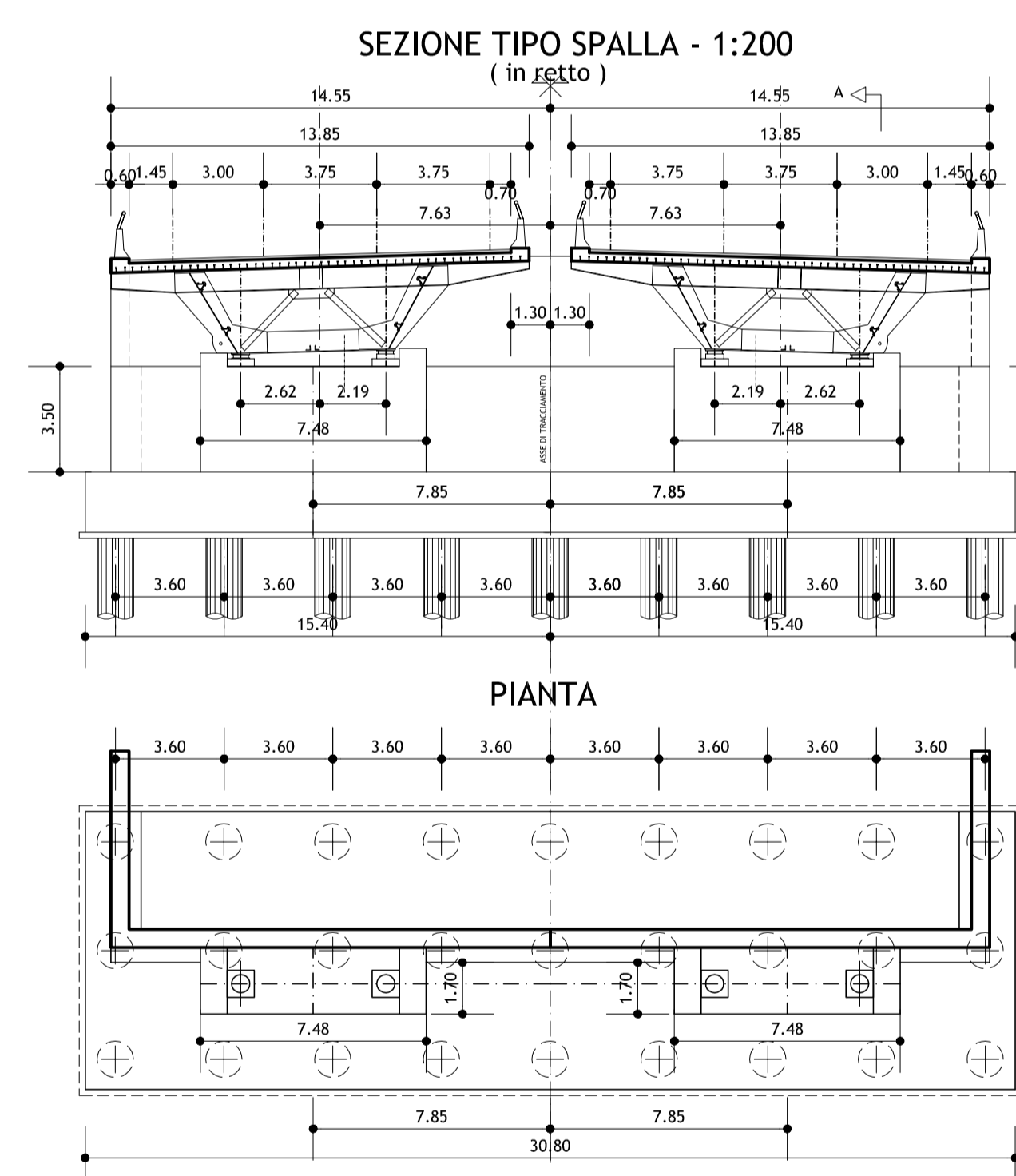
PIANTA DELLE FONDAZIONI - 1:500



PROSPETTO - 1:500



VISTA LATERALE PILA



SEZIONE "A"

SEZIONE "B"

IL CONCESSIONARIO
Regione Emilia-Romagna
ARC AUTOSTRADA REGIONALE CISPADANA

**AUTOSTRADA REGIONALE CISPADANA
DAL CASELLO DI REGGIOLO-ROLO SULLA A22
AL CASELLO DI FERRARA SUD SULLA A13**
CODICE C.U.P. E8190000060009

PROGETTO DEFINITIVO

STUDIO DI IMPATTO AMBIENTALE
QUADRO DI RIFERIMENTO PROGETTUALE
ALLEGATO B - DESCRIZIONE DELLE ALTERNATIVE DI PROGETTO
PER LA DEFINIZIONE DEL TRACCIATO
ALLEGATO B1 - SOLUZIONI PIANO-ALTIMETRICHE ALTERNATIVE DEL TRATTO AUTOSTRADALE RICADENTE PRESSO
IL CASELLO RAZIONALE NOVESE IN COMUNE DI MODENA - ALTERNATIVA A1c2
PONTE SUL "CANALE RESEGA"
PIANTE, PROSPETTI E SEZIONI

IL PROGETTISTA
Studio Sestini
Via Sestini, 10 - 41012 Modena (MO) - Tel. 059/430001 - Fax 059/430002
Cod. Fisc. 01507070967 - P.IVA 01507070967

RESPONSABILE INTEGRAZIONE
PRESTAZIONI SPECIALISTICHE
Ing. Emilio Sisti
Albo Ing. Regione Emilia n° 945

IL CONCESSIONARIO
**Autosole Regionale
Cispadana S.p.A.**
a partecipazione
Gruppo Sestini

17/04/2012 EMISSIONE

BENEDETTI BECCARELLI SALS I

IDENTIFICAZIONE ELABORATO

REV.	DATA	EMMISSIONE	DESCRIZIONE	REDAZIONE	CONTROLLI	APPROVAZIONE
A	17/04/2012	EMMISSIONE		BENEDETTI	BECCARELLI	SALS I

SCALE: VARIE