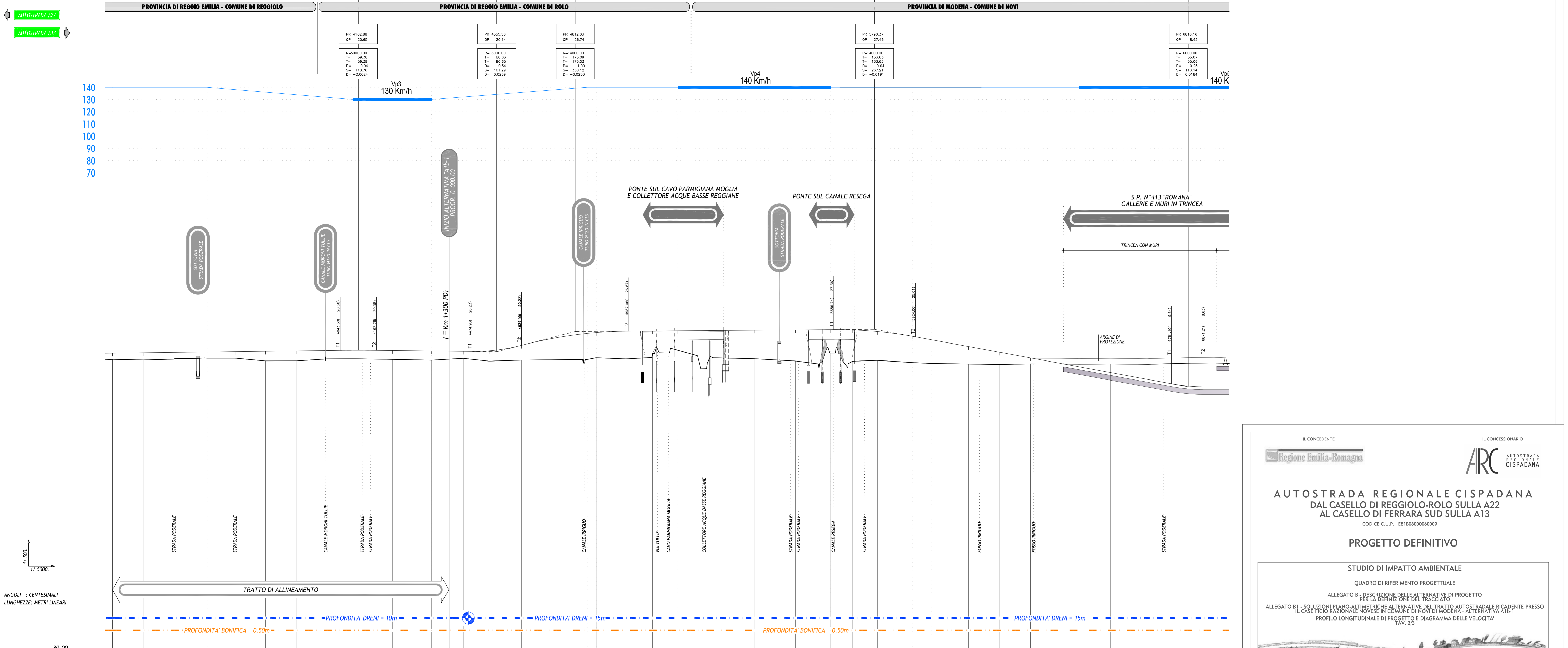


PROGETTO ALTIMETRICO D= 1.75 L= 1471.38 P= 0.12% S= 1471.38 D= -0.51 L= 452.68 P= -0.11% S= 452.68 D= 6.60 L= 256.47 P= 2.57% S= 256.55 D= 0.72 L= 978.34 P= 0.07% S= 978.34 D= -18.83 L= 1025.79 P= -1.84% S= 1025.79



SEZIONI	36 37 38 39 40 41 42 43 44 45 46 47 48 49 50 51 52 53 54 55 56 57 58 59 60 61 62 63 64 65 66 67 68 69 70 71 72																																			
DISTANZE	100.00 100.00 108.43 78.32 100.00 100.00 68.33 128.62 85.61 43.01 103.29 84.94 105.26 133.23 61.46 96.72 87.74 147.93 115.19 134.65 134.71 115.13 88.98 80.99 107.22 61.99 121.56 41.40 61.23 100.00 100.00 58.62 103.36 119.71 93.28 91.76 100																																			
ETOMETRICHE	17.59 17.42 17.70 18.02 18.01 17.79 17.80 17.82 17.84 17.86 17.88 17.90 17.92 17.94 17.96 17.98 18.00 18.02 18.04 18.06 18.08 18.10 18.12 18.14 18.16 18.18 18.20 18.22 18.24 18.26 18.28 18.30 18.32 18.34 18.36 18.38 18.40 18.42 18.44 18.46																																			
QUOTE	19.65 19.78 19.90 20.04 20.15 20.27 20.40 20.52 20.64 20.76 20.88 21.00 21.12 21.24 21.36 21.48 21.60 21.72 21.84 21.96 22.08 22.20 22.32 22.44 22.56 22.68 22.80 22.92 23.04 23.16 23.28 23.40 23.52 23.64 23.76 23.88 24.00 24.12 24.24 24.36 24.48																																			
ANDAMENTO PLANIMETRICO	308.43 AC= 620 AC= 640 AC= 660 AC= 680 AC= 700 AC= 720 AC= 740 AC= 760 AC= 780 AC= 800 AC= 820 AC= 840 AC= 860 AC= 880 AC= 900 AC= 920 AC= 940 AC= 960 AC= 980 AC= 1000 AC= 1020 AC= 1040 AC= 1060 AC= 1080 AC= 1100 AC= 1120 AC= 1140 AC= 1160 AC= 1180 AC= 1200 AC= 1220 AC= 1240 AC= 1260 AC= 1280 AC= 1300 AC= 1320 AC= 1340 AC= 1360 AC= 1380 AC= 1400																																			
ANDAMENTO CIGLI	SUD 2.50%																																			
ALLARGAMENTI	SUD 2.50%																																			

IL CONCESSIONARIO **ARC** AUTOSTRADA REGIONALE CISPADANA

AUTOSTRADA REGIONALE CISPADANA
DAL CASELLO DI REGGIOLO-ROLO SULLA A22
AL CASELLO DI FERRARA SUD SULLA A13
CODICE C.U.P. E81B08000006009

PROGETTO DEFINITIVO

STUDIO DI IMPATTO AMBIENTALE
QUADRO DI RIFERIMENTO PROGETTUALE

ALLEGATO B - DESCRIZIONE DELLE ALTERNATIVE DI PROGETTO
PER LA DEFINIZIONE DEL TRACCIATO

ALLEGATO B1 - SOLUZIONI PIANO-ALTIMETRICHE ALTERNATIVE DEL TRATTO AUTOSTRADALE RICADENTE PRESSO
IL CASEIFICIO RAZIONALE NOVESE IN COMUNE DI NOVI DI MODENA - ALTERNATIVA A1B-1
PROFILLO LONGITUDINALE DI PROGETTO E DIAGRAMMA DELLE VELOCITA'
TAV. 2.9

IL PROGETTISTA
SAI ING. EMILIO SCAI
Via S. Francesco 377
41013 REGGIOLO (MO)

RESPONSABILE INTEGRAZIONE PRESTAZIONI SPECIALISTICHE
Ing. Emilio Scai
Albo Ing. Reggio-Emilia n° 945

IL CONCESSIONARIO
Autostada Regionale Cispadana S.p.A.
IL PRESIDENTE
Gennaro Pizzetti
M. Pizzetti

G			
F			
E			
D			
C			
B			
A	17.04.2012	EMISSIONE	ZUCCONI BECCARELLI SALS

IDENTIFICAZIONE ELABORATO
REV. DATA DESCRIZIONE REDAZIONE CONTROLLO APPROVAZIONE

5/9/9 P D 0 A00 A0000 0 IA FS ZI A

DATA MAGGIO 2012
SCALA 1:5000/1:500

IL PRESENTE DOCUMENTO NON POTRA' ESSERE COPIATO, RIPRODOTTO O TRANSMISSE, IN TUTTI O IN PARTE, SENZA IL CONSENSO SCritto DEL CONCESSIONARIO. OGNI UTILIZZO NON AUTORIZZATO SAR'A PENalizzato A NORMA DI LEGGE. IL CONCESSIONARIO SI ASSUME RESPONSABILITA' DI PUBBLICAZIONE DEL PRESENTE DOCUMENTO E NE ASSUME LA TUTELA IN TUTTO IL MONDO. IL PRESENTE DOCUMENTO E' UN DOCUMENTO CONFIDENZIALE CHE VA PROTETTO CON TUTTA LA CAUTELA NECESSARIA.