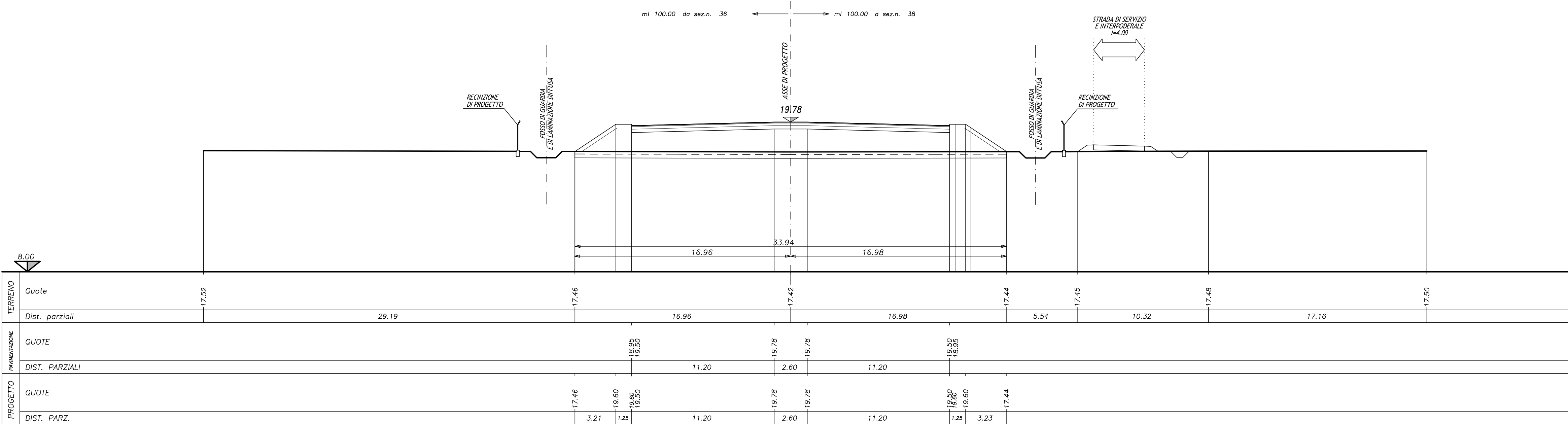
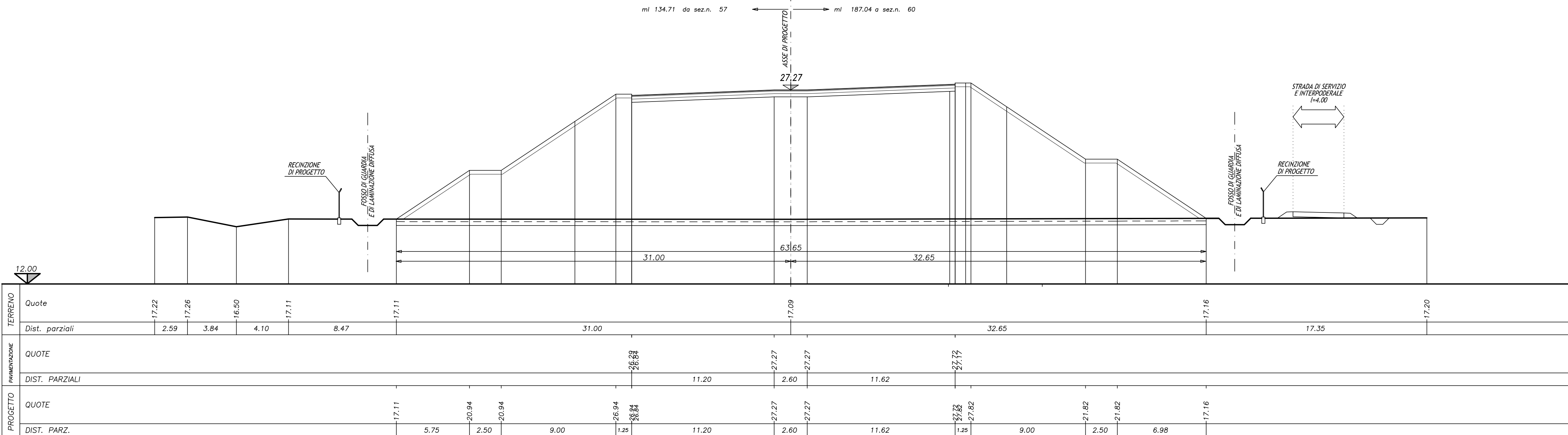


**SEZIONE N.37**  
 PROG. 3400.00 (= PROGR. 300 P.D.)  
 QP = 19.78



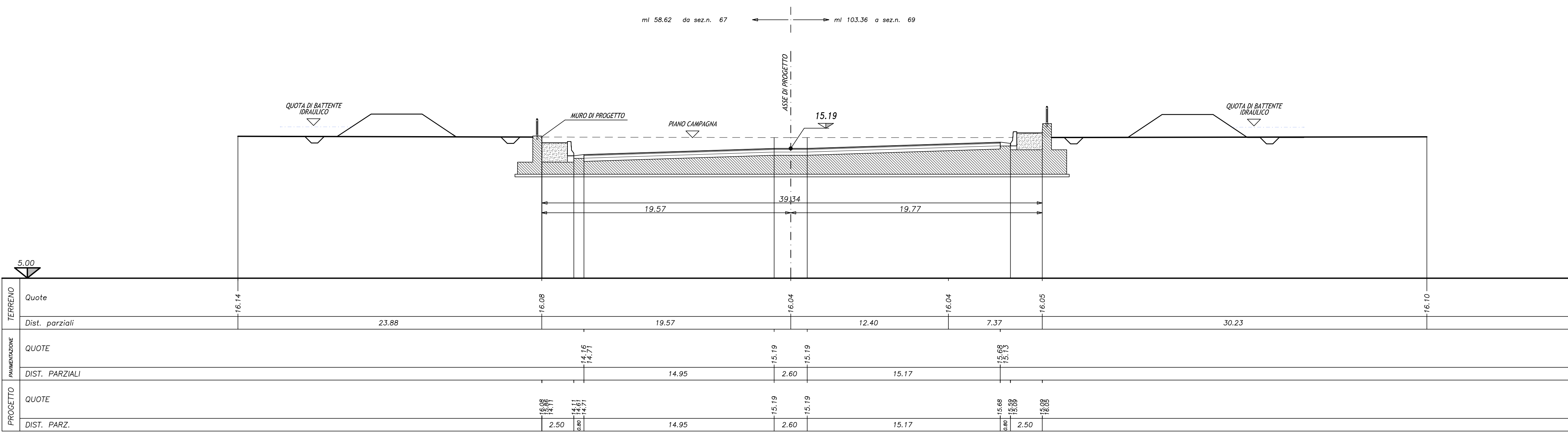
TERRENO	Quote	17.52	17.46	17.42	17.44	17.45	17.48	17.50
TERRENO	Dist. parziali		29.19	16.96	16.98	5.54	10.32	17.16
PROGETTO	QUOTE		18.95	19.78	19.78	18.50	18.50	
PROGETTO	DIST. PARZIALI		11.20	2.60	11.20	1.25	3.23	
PROGETTO	QUOTE		17.46	19.60	19.50	19.78	19.60	17.44
PROGETTO	DIST. PARZ.		3.21	1.25	11.20	2.60	11.20	1.25

**SEZIONE N.58**  
 PROG. 5531.97  
 QP = 27.27



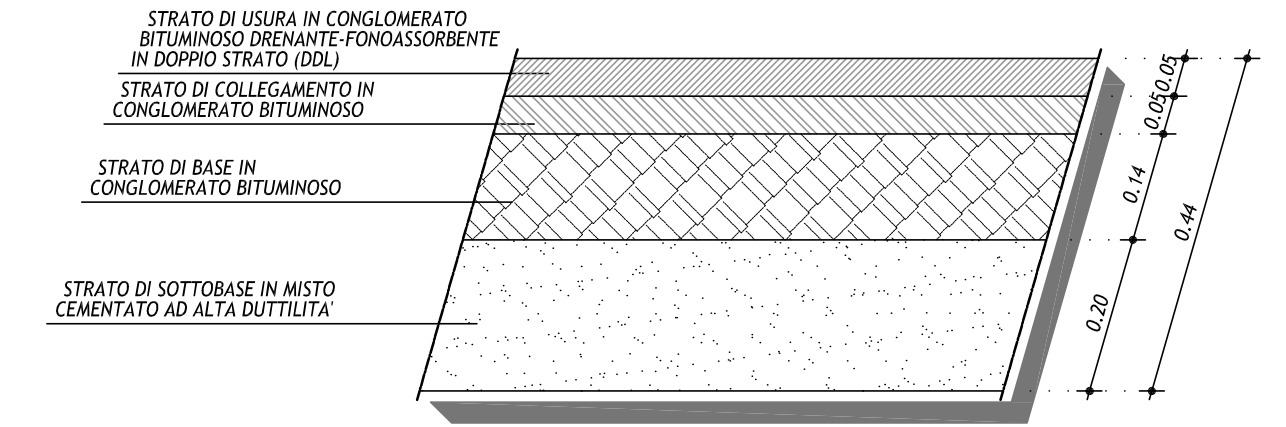
TERRENO	Quote	17.22	17.26	16.50	17.11	17.11	17.09	17.16	17.20
TERRENO	Dist. parziali	2.59	3.84	4.10	8.47	31.00	32.65	17.35	
PROGETTO	QUOTE				26.84	27.27	27.27	27.17	
PROGETTO	DIST. PARZIALI				11.20	2.60	11.62	2.60	
PROGETTO	QUOTE				17.11	20.94	20.94	26.94	27.17
PROGETTO	DIST. PARZ.				5.75	2.50	9.00	1.25	2.60

**SEZIONE N.68**  
 PROG. 6458.62  
 QP = 15.19



TERRENO	Quote	16.14	16.08	16.04	16.04	16.05	16.10
TERRENO	Dist. parziali	23.88	19.57	12.40	7.37	30.23	
PROGETTO	QUOTE		14.75	15.19	15.19	15.68	15.13
PROGETTO	DIST. PARZIALI		14.95	2.60	15.17	1.58	2.50
PROGETTO	QUOTE		16.08	14.75	15.19	15.68	15.13
PROGETTO	DIST. PARZ.		2.50	14.95	2.60	15.17	2.50

**PACCHETTO CORPO AUTOSTRADALE**  
 SCALA 1:10



IL CONCESSIONARIO: **ARC** AUTOSTRADA REGIONALE CISPADANA

IL CONCESSIONARIO: **Autostada Regionale Cispadana S.p.A.** IL PRESIDENTE **Giuseppe Pizzetti**

**AUTOSTRADA REGIONALE CISPADANA**  
 DAL CASELLO DI REGGIOLO-ROLO SULLA A22  
 AL CASELLO DI FERRARA SUD SULLA A13  
 CODICE C.U.P. E8180800060009

**PROGETTO DEFINITIVO**

**STUDIO DI IMPATTO AMBIENTALE**  
 QUADRO DI RIFERIMENTO PROGETTUALE  
 ALLEGATO B - DESCRIZIONE DELLE ALTERNATIVE DI PROGETTO PER LA DEFINIZIONE DEL TRACCIATO  
 ALLEGATO B1 - SOLUZIONI PLANO-ALTIMETRICHE ALTERNATIVE DEL TRATTO AUTOSTRADALE RICADENTE PRESSO IL CASEIFICIO RAZIONALE NOVESE IN COMUNE DI NOVI DI MODENA - ALTERNATIVA A1b-1  
 SEZIONI TRASVERSALI CARATTERISTICHE:  
 TAV. 1/2

IL PROGETTISTA: **Ing. Sergio Beccarelli** Ord. Arch. Priv. PR n. 377  
**Ing. Emilio Salsi** Albo Ing. Reggio Emilia n° 945

IL PROGETTISTA DELLE OPERE STRADALI STRUTTURALI: **Ing. Paolo Carichini** Ord. Ing. PR n. 751

RESPONSABILE INTEGRAZIONE PRESTAZIONI SPECIALISTICHE: **Ing. Emilio Salsi** Albo Ing. Reggio Emilia n° 945

REDAZIONE: **Montacchini** CONTROLLO: **Beccarelli** APPROVAZIONE: **Salsi**

DATA: **MAGGIO 2012**

IDENTIFICAZIONE ELABORATO: **5993 PD 0 A00 A0000 0 1A SZ 20 A** SCALA: **1:200**