

COMUNE DI BRINDISI

(Provincia di Brindisi)

Realizzazione di un impianto agrovoltaico della potenza nominale in DC di 28,454 MW e potenza in AC di 33 MW denominato "Guarini" in agro di Brindisi in località C.da Vaccaro e delle relative opere di connessione alla Rete di Trasmissione dell'energia elettrica Nazionale (RTN) nell'ambito del procedimento di P.U.A. ai sensi dell'art. 27 del D.Lgs. 15272006 e s.m.i.

CART_09

Corine Land Cover

Proponente

GUARINI S.R.L.

Galleria Vintler, 17
I-39100 Bolzano
P.IVA 03038760210



guarini s.r.l.

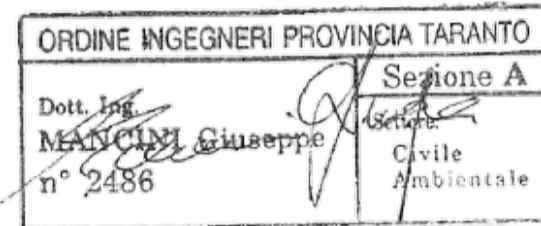
Tel +39 02 454 408 20

guarini.srl@pec.it

Sviluppatore



GREENERGY IMPIANTI S.R.L.
Via Sacro Cuore SNC - IT 74011 Castellana (TA)
Tel +39 0998441860 Fax +39 0998445168
info@greenergyimpianti.it www.greenergyimpianti.it



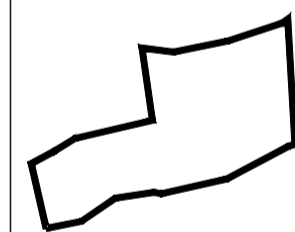
REVISIONI					
N.	DATA	DESCRIZIONE	ELABORATO	VERIFICATO	APPROVATO
00	23/07/2021	PRIMA EMISSIONE	DOTT. SSA MARIKA ARMIENTO	ING. GIUSEPPE MANCINI	GUARINI S.R.L.

TIPOLOGIA DELL'ELABORATO	FORMATO	SCALA	FOGLIO
CARTOGRAFIA	A1	1:25000	1 / 1

STRALCIO CARTA USO DEL SUOLO scala 1:25000



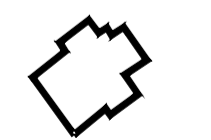
LEGENDA



INDIVIDUAZIONE AREA INTERESSATA DALL'INSTALLAZIONE DI UNA CENTRALE FOTOVOLTAICA



INDIVIDUAZIONE ELETTRODOTTO MT INTERRATO DA REALIZZARE



INDIVIDUAZIONE STAZIONE TERNA "BRINDISI PIGNICELLE"



INDIVIDUAZIONE INGOMBRO CABINA DI ELEVAZIONE MT/AT E STAZIONE DI SMISTAMENTO DA



INDIVIDUAZIONE ELETTRODOTTO AT DA REALIZZARE

LEGENDA CARTA USO DEL SUOLO 2011

Usi del suolo 2011		
1111 - tessuto residenziale continuo antico e denso	141 - aree verdi urbane	323 - aree a vegetazione sclerofilla
1112 - tessuto residenziale continuo, denso più recente e basso	1421 - campeggi, strutture turistiche ricettive a bungalows o simili	3241 - aree a ricolonizzazione naturale
1113 - tessuto residenziale continuo, denso recente, alto	1422 - aree sportive (calcio, atletica, tennis, etc)	3242 - aree a ricolonizzazione artificiale (rimboschimenti nella fase di novelleto)
1121 - tessuto residenziale discontinuo	1423 - parchi di divertimento (acquapark, zoosafari e simili)	331 - spiagge, dune e sabbie
1122 - tessuto residenziale rado e nucleiforme	1424 - aree archeologiche	332 - rocce nude, falesie e affioramenti
1123 - tessuto residenziale sparso	143 - cimiteri	333 - aree con vegetazione rada
1211 - insediamento industriale o artigianale con spazi annessi	2111 - seminativi semplici in aree non irrigue	334 - aree interessate da incendi o altri eventi dannosi
1212 - insediamento commerciale	2112 - colture orticole in pieno campo in serra e sotto plastica in aree non irrigue	411 - paludi interne
1213 - insediamento dei grandi impianti di servizi pubblici e privati	2121 - seminativi semplici in aree irrigue	421 - paludi salmastre
1214 - insediamenti ospedalieri	2123 - colture orticole in pieno campo in serra e sotto plastica in aree irrigue	422 - saline
1215 - insediamento degli impianti tecnologici	221 - vigneti	5111 - fiumi, torrenti e fossi
1216 - insediamenti produttivi agricoli	222 - frutteti e frutti minori	5112 - canali e idrovie
1217 - insediamento in disuso	223 - uliveti	5121 - bacini senza manifeste utilizzazioni produttive
1221 - reti stradali e spazi accessori	224 - altre colture permanenti	5122 - bacini con prevalente utilizzazione per scopi irrigui
1222 - reti ferroviarie comprese le superfici annesse	231 - superfici a copertura erbacea densa	5123 - acquaculture
1223 - grandi impianti di concentrazione e smistamento merci	241 - colture temporanee associate a colture permanenti	521 - lagune, laghi e stagni costieri
1224 - aree per gli impianti delle telecomunicazioni	242 - sistemi colturali e partecellari complessi	522 - estuari
1225 - reti ed aree per la distribuzione, la produzione e il trasporto dell'energia	243 - aree prevalentemente occupate da coltura agrarie con presenza di spazi naturali	
123 - aree portuali	244 - aree agroforestali	
124 - aree aeroportuali ed eliporti	311 - boschi di latifoglie	
131 - aree estrattive	312 - boschi di conifere	
1321 - discariche e depositi di cave, miniere, industrie	313 - boschi misti di conifere e latifoglie	
1322 - depositi di rottami a cielo aperto, cimiteri di autoveicoli	314 - prati alberati, pascoli alberati	
1331 - cantieri e spazi in costruzione e scavi	321 - aree a pascolo naturale, praterie, incolti	
1332 - suoli rimaneggiati e artefatti	322 - cespuglieti e arbusteti	