

AUTOSTRADA A22  
AUTOSTRADA A13

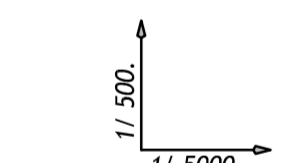
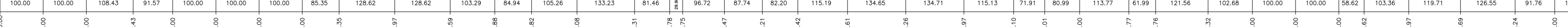
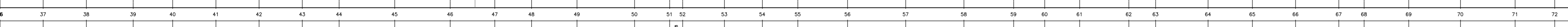
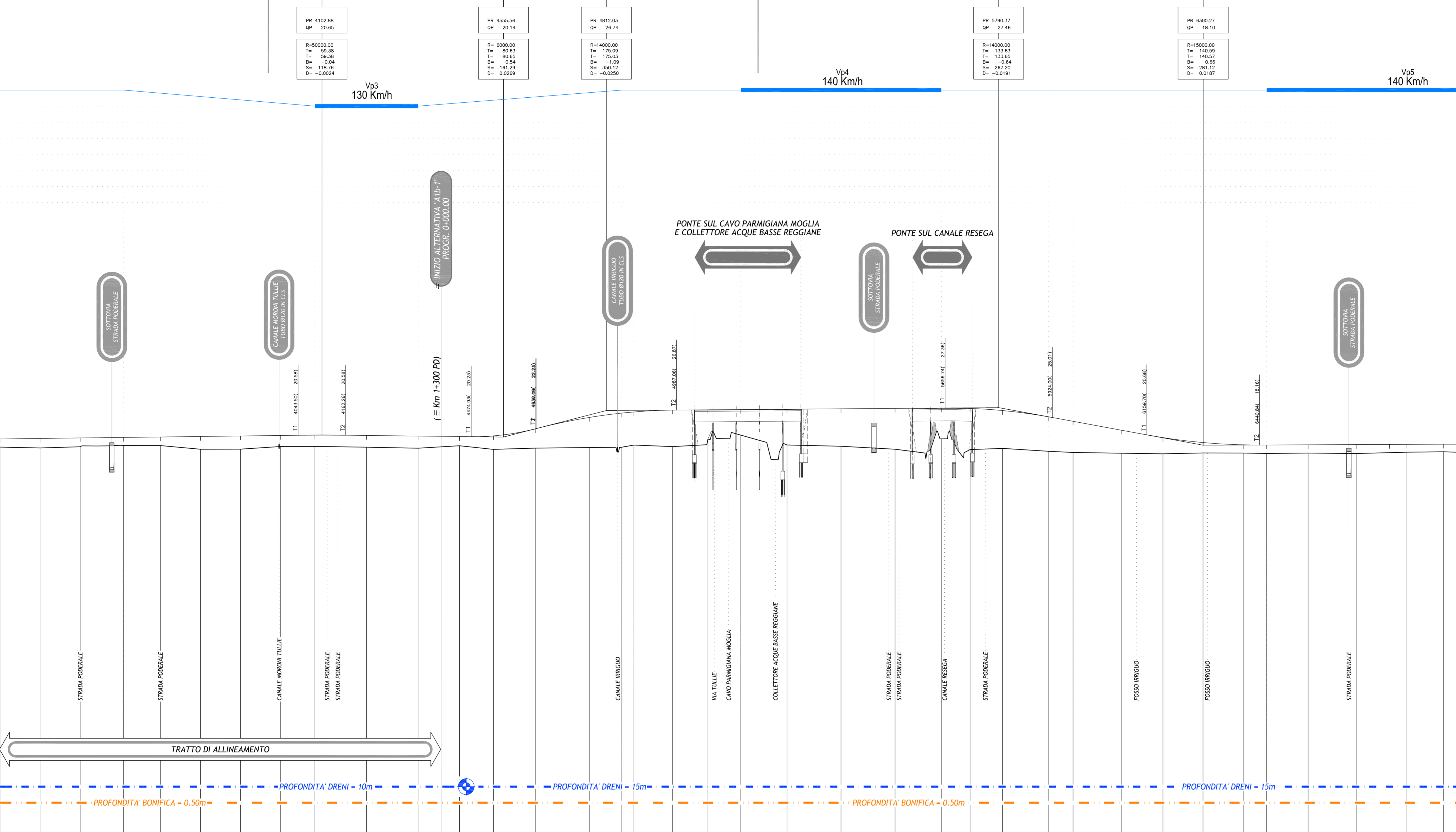
PROVINCIA DI REGGIO EMILIA - COMUNE DI REGGIOLO PROVINCIA DI REGGIO EMILIA - COMUNE DI ROLO PROVINCIA DI MODENA - COMUNE DI NOVI

140  
130  
120  
110  
90  
80  
70

Vp3  
130 Km/h

Vp4  
140 Km/h

Vp5  
140 Km/h



ANGOLI : CENTESIMALI  
LUNGHEZZE: METRI LINEARI

-80.00

SEZIONI	36	37	38	39	40	41	42	43	44	45	46	47	48	49	50	51	52	53	54	55	56	57	58	59	60	61	62	63	64	65	66	67	68	69	70	71	72		
DISTANZE PARZIALI	100.00	100.00	108.43	91.57	100.00	100.00	100.00	85.35	128.62	128.62	103.29	84.94	105.26	133.23	61.46	96.72	87.74	82.20	115.19	134.65	134.71	115.13	71.91	80.99	113.77	61.99	121.56	102.68	100.00	100.00	58.62	103.36	119.71	126.55	91.76	100			
DISTANZE PROGRESSIVE	3300.00	3400.00	3500.00	3608.43	3700.00	3800.00	3900.00	4000.00	4085.35	4213.97	4342.59	4445.88	4530.82	4635.08	4799.31	4880.75	4974.47	5065.21	5147.42	5262.61	5397.26	5531.97	5647.10	5719.01	5800.00	5913.77	5975.76	6097.32	6200.00	6300.00	6400.00	6458.62	6561.97	6811.69	6882.24	6900.00			
ETOMETRICHE	HM. 33	HM. 34	HM. 35	HM. 36	HM. 37	HM. 38	HM. 39	HM. 40	HM. 41	HM. 42	HM. 43	HM. 44	HM. 45	HM. 46	HM. 47	HM. 48	HM. 49	HM. 50	HM. 51	HM. 52	HM. 53	HM. 54	HM. 55	HM. 56	HM. 57	HM. 58	HM. 59	HM. 60	HM. 61	HM. 62	HM. 63	HM. 64	HM. 65	HM. 66	HM. 67	HM. 68	HM. 69		
QUOTE TERRENO	17.59	17.42	17.70	18.02	18.01	17.10	17.12	17.77	17.80	17.61	17.35	17.95	17.05	17.38	17.51	17.80	18.14	17.61	18.15	17.83	17.09	17.09	19.68	17.00	17.20	16.56	16.29	16.11	15.96	16.14	16.14	16.14	16.04	16.14	16.02	16.36	16.46		
QUOTE PROGETTO	19.65	19.78	19.90	20.04	20.15	20.27	20.40	20.52	20.61	20.52	20.38	20.26	20.42	22.21	25.01	26.10	26.38	26.86	26.92	26.99	27.07	27.17	27.27	27.35	27.27	26.73	24.06	21.83	20.00	18.76	18.20	18.16	18.20	18.25	18.30	18.34			
ANDAMENTO PLANIMETRICO	[Curves and alignment details including AC, R, T, S, SV, TO, and TNC values]																																						
ANDAMENTO CIGLI	[Slope and cross-section details]																																						
ALLARGAMENTI	[Road widening details]																																						

ALLARGAMENTO = 0.13

IL CONCESSIONARIO  
**ARC** AUTOSTRADA REGIONALE CISPADANA

AUTOSTRADA REGIONALE CISPADANA  
DAL CASELLO DI REGGIOLO-ROLO SULLA A22  
AL CASELLO DI FERRARA SUD SULLA A13  
CODICE C.U.P. E81B08000060009

PROGETTO DEFINITIVO

STUDIO DI IMPATTO AMBIENTALE  
QUADRO DI RIFERIMENTO PROGETTUALE  
ALLEGATO B - DESCRIZIONE DELLE ALTERNATIVE DI PROGETTO  
PER LA DEFINIZIONE DEL TRACCIATO  
ALLEGATO B1 - SOLUZIONI PIANO-ALTIMETRICHE ALTERNATIVE DEL TRATTO AUTOSTRADALE RICADENTE PRESSO  
IL CASEIFICIO RAZIONALE NOVESE IN COMUNE DI NOVI DI MODENA - ALTERNATIVA A1B-2  
PROFilo LONGITUDINALE DI PROGETTO E DIAGRAMMA DELLE VELOCITA'  
TAV. 2.3

IL PROGETTISTA  
Ing. Sergio Baccetti  
SOCIETA' S.p.A. P.R.A. 377  
SALIZADA  
Ing. Paolo Baccetti  
Ord. Int. Pr. PR/75

RESPONSABILE INTEGRAZIONE  
PRESTAZIONI SPECIALISTICHE  
Ing. Emilio Sola  
Albo Ing. Reggio Emilia n° 945

IL CONCESSIONARIO  
Autosstrada Regionale  
Cispadana S.p.A.  
IL PRESIDENTE  
Giovanni Pizzari  
G. Pizzari

G			
F			
E			
D			
C			
B			
A	17.04.2012	EMMISSIONE	ZUCCONI
REV.	DATA	DESCRIZIONE	REDAZIONE
			BECCARELLI
			SALSI
			APPROVAZIONE

IDENTIFICAZIONE ELABORATO  
NOV. 2012 - REV. 01 - SUIV. 0101  
6004 PD 0 A00 A0000 0 1A F5 24 A  
DATA MAGGIO 2012  
SCALA: 1:5000/1:500