

scala 1:25.000 1 cm = 250 m

Piano Stralcio Fasce Fluviali (2015)

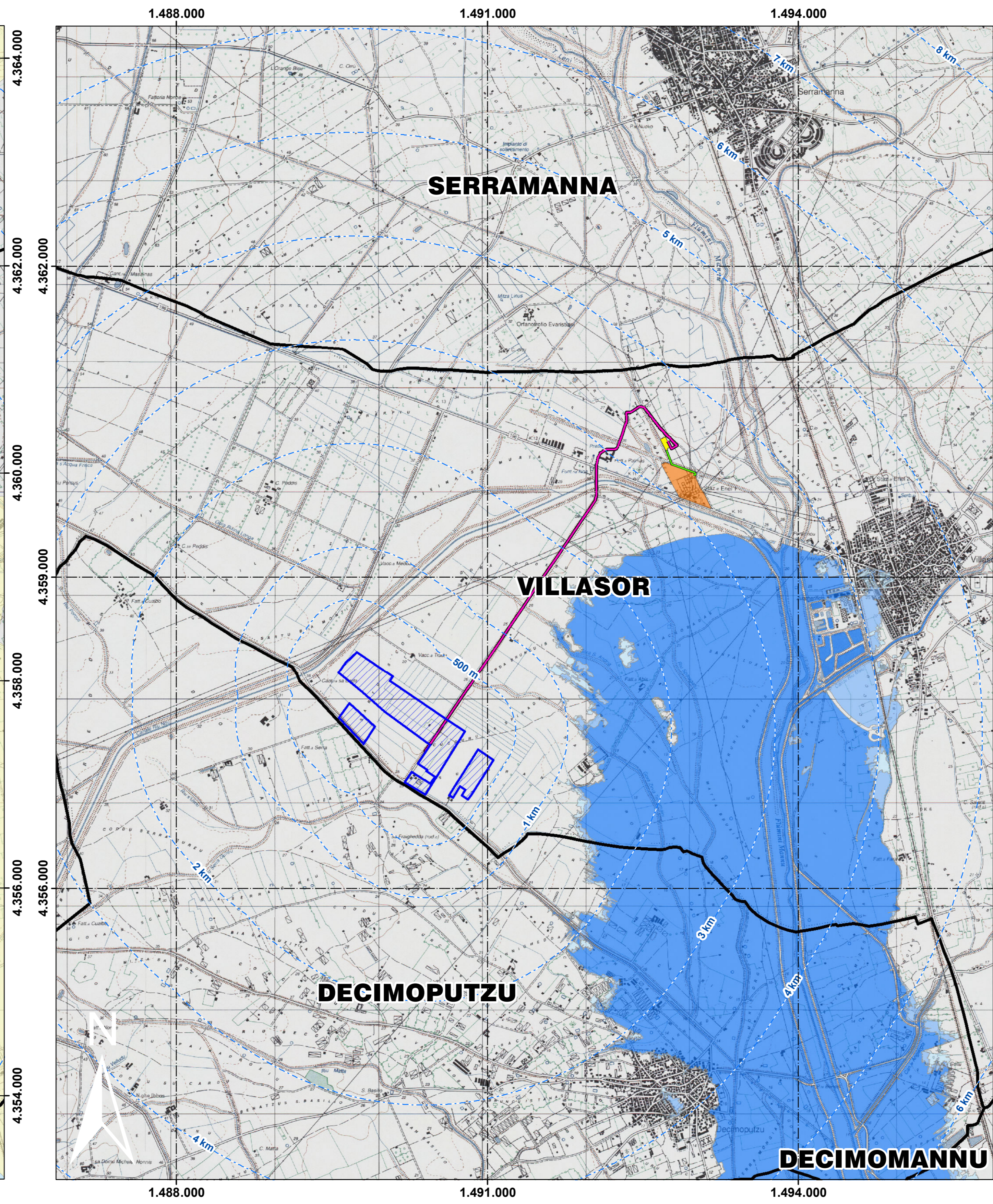
- A_2 (Tempo di ritorno Tr < 2 anni)
- A_50 (Tempo di ritorno Tr = 2-50 anni)
- B_100 (Tempo di ritorno Tr = 50-100 anni)
- B_200 (Tempo di ritorno Tr = 100-200 anni)
- C (Fascia geomorfologica)

Legenda

- Buffer distanze da area di progetto
- Area di progetto
- Cavidotto
- Stazione utente
- Cavidotto AT verso Terna
- Stallo Terna
- Confini comunali



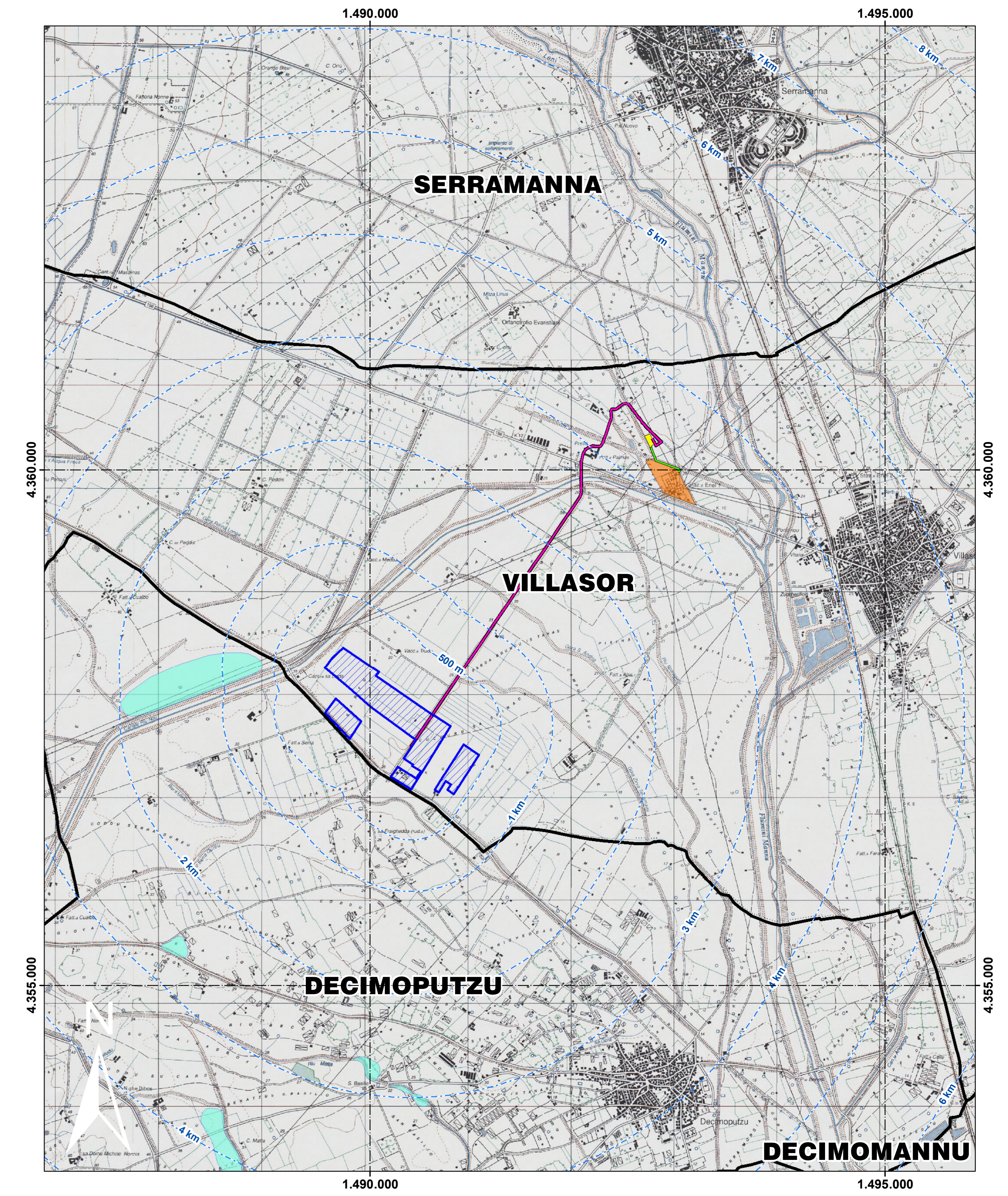
NAVIGATORE MAPPE PAI



scala 1:25.000 1 cm = 250 m

Scenari stato attuale PGRA 2019

- H2
- H3
- H4



scala 1:25.000 1 cm = 250 m

Aree Alluvionate 'Cleopatra' V04

- Aree Alluvionate 'Cleopatra' V04



IMPIANTO AGROVOLTAICO VILLATORRE COMUNE DI VILLATORRE

PROPRIONTE

Tintoretto s.r.l.
via Vettori 20
48018 Faenza (RA)

VALUTAZIONE DI IMPATTO AMBIENTALE

OGGETTO: Inquadramento su P.A.I. VIA Tav08c

COORDINAMENTO

REDAITTORE
Dott. Giulio Gallo
Dott. Ing. Silvia Esena
Dott. Ing. Bruno Marica

05	19/05/2022	Prima emissione	Bruno Marica	Primo 7 aprile	
06	19/05/2022	Seconda emissione	Bruno Marica	Primo 7 aprile	
07	19/05/2022	Terza emissione	Bruno Marica	Primo 7 aprile	
08	19/05/2022	Quarta emissione	Bruno Marica	Primo 7 aprile	
09	19/05/2022	Quinta emissione	Bruno Marica	Primo 7 aprile	
10	19/05/2022	Sesta emissione	Bruno Marica	Primo 7 aprile	
11	19/05/2022	Settima emissione	Bruno Marica	Primo 7 aprile	
12	19/05/2022	Ultima emissione	Bruno Marica	Primo 7 aprile	