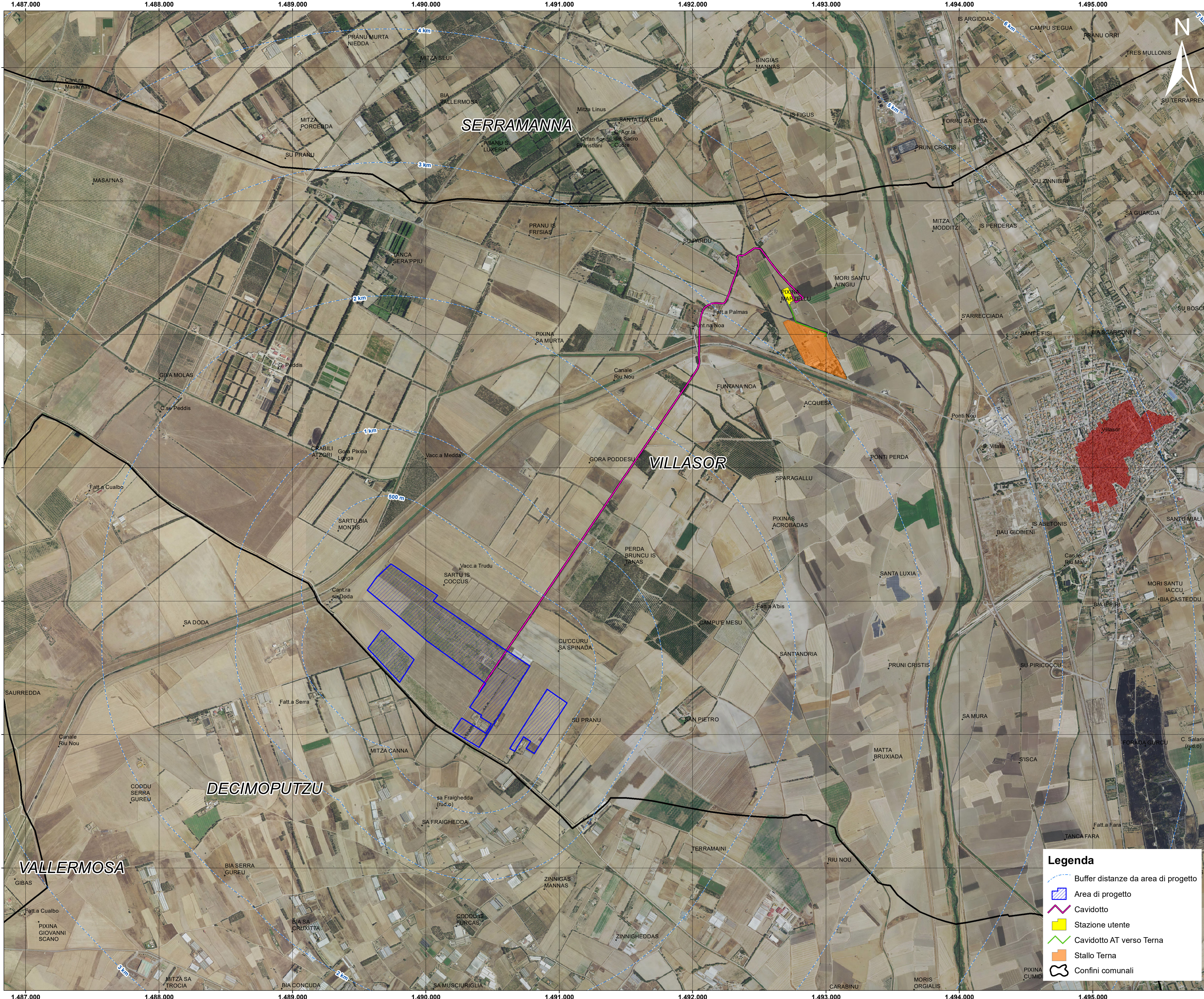


scala 1:10.000 1 cm = 100 m

Inquadramento su P.P.R. - Assetto Storico Culturale

Navigatore RAS-PPR



Legenda

- Buffer distanze da area di progetto
- Area di progetto
- Cavidotto
- Stazione utente
- Cavidotto AT verso Terna
- Stallo Terna
- Confini comunali

- ### ASSETTO STORICO CULTURALE
- BENI PAESAGGISTICI EX ART. 136 D.Lgs. N°42/04 e succ. mod.**
VINCOLI
 ★ Architettonico Vincoli ex l. 1497/39
 ★ Beni PAESAGGISTICI EX ART. 142 D.Lgs. N°42/04 e succ. mod.
VINCOLI
 ★ Archeologico
- BENI PAESAGGISTICI EX ART. 143 D.Lgs. N°42/04 e succ. mod.**
AREE CARATTERIZZATE DA EDIFICI E MANUFATTI DI VALENZA STORICO-CULTURALE
 Aree caratterizzate da presistenze con valenza storico culturale
- BENI DI INTERESSE PALEONTOLOGICO**
LUOGHI DI CULTO DAL PREISTORICO ALL'ALTO MEDIOEVO
- Circolo megalitico
 - Fonte-pozzo
 - Menhir
 - Tempio
 - Tophet
- AREE FUNERARIE DAL PREISTORICO ALL'ALTO MEDIOEVO**
- Allee couverte
 - Dolmen
 - Tomba
 - Betilo
 - Domus de janas
 - Grotta
 - Cimitero
 - Sepoltura
 - Ipogeo funerario
 - Necropoli
 - Tomba dei giganti
- INSEDIAMENTI ARCHEOLOGICI DAL PRENRAGICO ALL'ETA' MODERNA, COMPREDENTI SIA INSEDIAMENTI TIPO VILLAGGIO, SIA INSEDIAMENTI DI TIPO URBANO, SIA INSEDIAMENTI RURALI**
- Abitato
 - Anfiteatro
 - Capanne
 - Rinvenimenti
 - Terme
 - Cava
 - Sistema
 - Complesso
 - Ruderi
 - Villaggio
 - Deposito
 - Inseidamento
 - Nuraghe
 - Presenza prenuragica
 - Grotta riparo
- ARCHITETTURE RELIGIOSE MEDIOEVALI, MODERNE E CONTEMPORANEE**
- Chiesa
 - Cripta
 - Oratorio
 - Sanitario
 - Abbazia
 - Cappella
 - Convento
 - Cumbessias
 - Seminario
- ARCHITETTURE MILITARI STORICHE SINO ALLA II GUERRA MONDIALE**
- Castello fortificazioni
 - Castello
 - Torre
- AREE CARATTERIZZATE DA INSEDIAMENTI STORICI**
- INSEDIAMENTO SPARSO: MEDAU, FURRIADROXIU, BODDEU, CUILE, STAZZO
- BENI IDENTITARI EX ARTT. 5 E 9 N.T.A.**
AREE CARATTERIZZATE DA PRESENZA DI EDIFICI E MANUFATTI DI VALENZA STORICO-CULTURALE
- ELEMENTI INDIVIDUI STORICO-ARTISTICI DAL PREISTORICO AL CONTEMPORANEO, COMPREDENTI RAPPRESENTAZIONI ICONICHE O ANICONICHE DI CARATTERE RELIGIOSO, POLITICO, MILITARE**
- Fontana
 - Scalinata
 - Relitto
 - Portale
 - Serbatoio
 - Forno
 - Pozzo
 - Statua
 - Struttura
- ARCHEOLOGIE INDUSTRIALI E AREE ESTRATTIVE, ARCHITETTURE E AREE PRODUTTIVE STORICHE**
- Tonnara
 - Mulino
 - Guaiachiera
- ARCHITETTURE SPECIALISTICHE, CIVILI STORICHE**
- Caserma forestale
 - Albergo
 - Casa
 - Dogana
 - Collegio
 - Villa
 - Fabbriato
 - Monte granatico
 - Edificio
 - Palazzo
 - Scuola
 - Municipio
- RETI ED ELEMENTI CONNETTIVI**
- RETE INFRASTRUTTURALE STORICA**
- Faro
 - Ponte
 - Porto storico
 - Strada
 - Acquedotto
 - Stazione
- TRAME E MANUFATTI DEL PAESAGGIO AGRO-PASTORALE STORICO-CULTURALE**
- AREE DI INSEDIAMENTO PRODUTTIVO DI INTERESSE STORICO-CULTURALE**
- Aree dell'organizzazione mineraria
 - Aree delle saline storiche
 - Aree della bonifica
 - Parco geomemorativo ambientale e storico (d.m. ambiente 265/01)



IMPIANTO AGROVOLTAICO VILLASOR **COMUNE DI VILLASOR**

PROPRONTE

Tintoretto srl

TINTORETTO s.r.l.
 Via Vittorio 20
 48018 Faenza (RA)

VALUTAZIONE DI IMPATTO AMBIENTALE

OGGETTO: Inquadramento su P.P.R. - Assetto Storico Culturale

COORDINAMENTO

bm!

GRUPPO DI LAVORO S.I.A.

REDAITTORE

05 marzo 2022 Prima emissione

19540 - 1188 x 981

TINTORETTO SRL - TUTTI I DIRITTI SONO RISERVATI A NORMA DI LEGGE