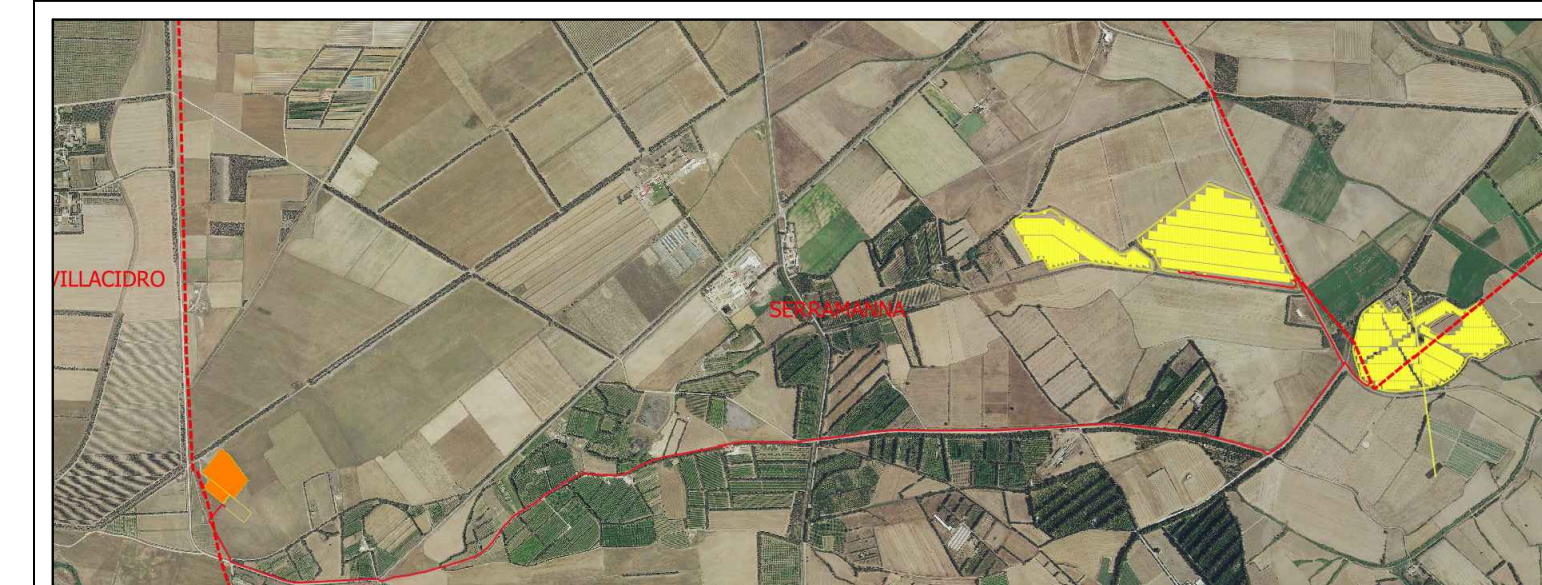
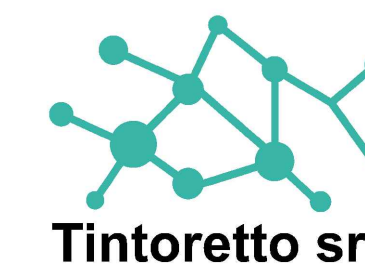


LISTA APPARECCHIATURE		
POS.	DESCRIZIONE	Q.tà
1	Trasformatore AT/MT	1
2	Scaricatore	3
3	TV - Induttivo	3
4	TA	3
5	Interruttore in SF6	1
6	Sezionatore di linea	1
7	TV - Capacitivo	3



Impianto Agrovoltaico Serramanna 1

COMUNE DI SERRAMANNA



TINTORETTO s.r.l.  
via Vittori 20  
48018 Faenza (RA)

IMPIANTO AGROVOLTAICO PER LA PRODUZIONE DI ENERGIA DA FONTE SOLARE NEI COMUNI DI SERRAMANNA E SAMASSI (SU)

CODICE ELABORATO

PD  
Tav18

AUTORIZZAZIONE UNICA REGIONALE: PROGETTO DEFINITIVO

OGGETTO:  
Pianta e sezioni elettromeccaniche Stazione Elettrica MT-AT Produttore

COORDINAMENTO

bm!



BRUNO MANCA | STUDIO TECNICO DI INGEGNERIA  
CENTRO COMMERCIALE LOCALITA' "PINTOREDDU", SN  
STUDIO TECNICO PIANO INTERNO LP - 09028 Sestu  
+39 347 596565 | P.IVA 0292698927  
SDI: W7YVJK9 | ATTESTATO ENAC n° LA/RA.003678  
INGBRUNOMANCA@GMAIL.COM | PEC: BRUNO.MANCA@NGPEC.EU  
WWW.BRUNOMANCA.COM | WWW.LM8RAS360.COM

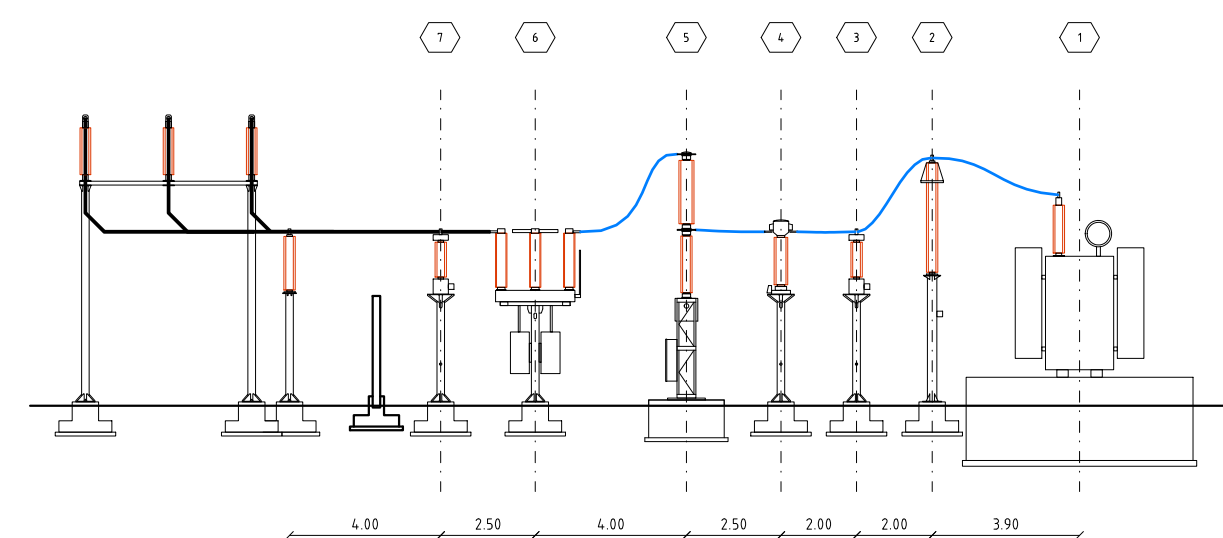
GRUPPO DI LAVORO AU

Dott.ssa Geol. Cosima Alzori  
Dott.ssa Ing. Silvia Exiana  
Dott.ssa Ing. Ileana Giovagnorio  
Dott. Ing. Bruno Manca  
Dott. Ing. Marco A. L. Murru  
Dott. Ing. Giuseppe Pili  
Dott. Ing. Michele Pigiariu  
Dott.ssa Ing. Alessandra Scialas

REDATTORE

Dott. Ing. Marco A. L. Murru

SEZIONE A-A - SCALA 1:200



00	Febbraio 2022	Prima emissione	Michela Pigiariu - Giuseppe Pili	Paolo Fagnoli
REV.	DATA	DESCRIZIONE REVISIONE	ELABORAZIONE	VERIFICA
FORMATO ISO A4 - 297 x 210				