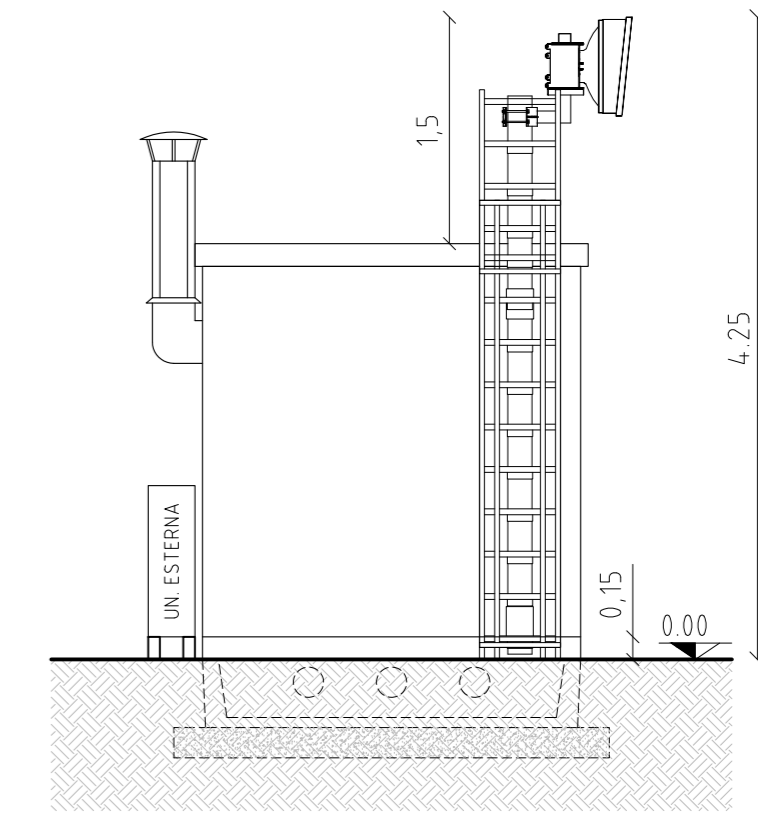
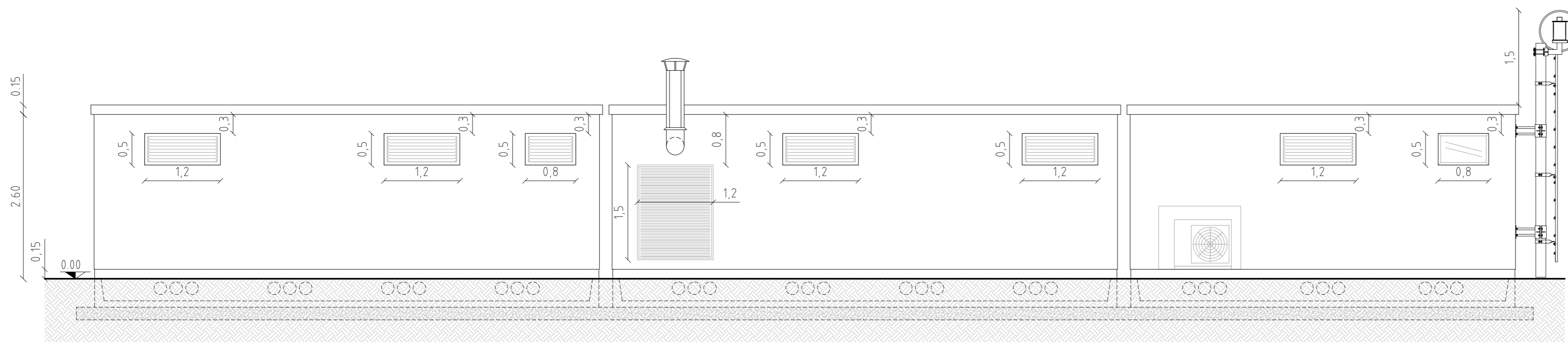


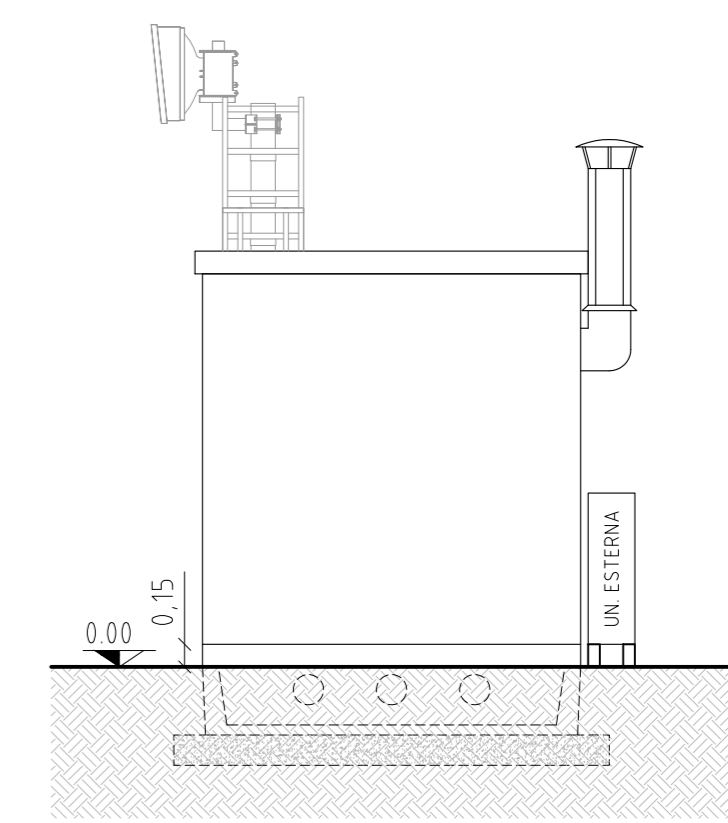
PROSPETTO A



Prospetto C

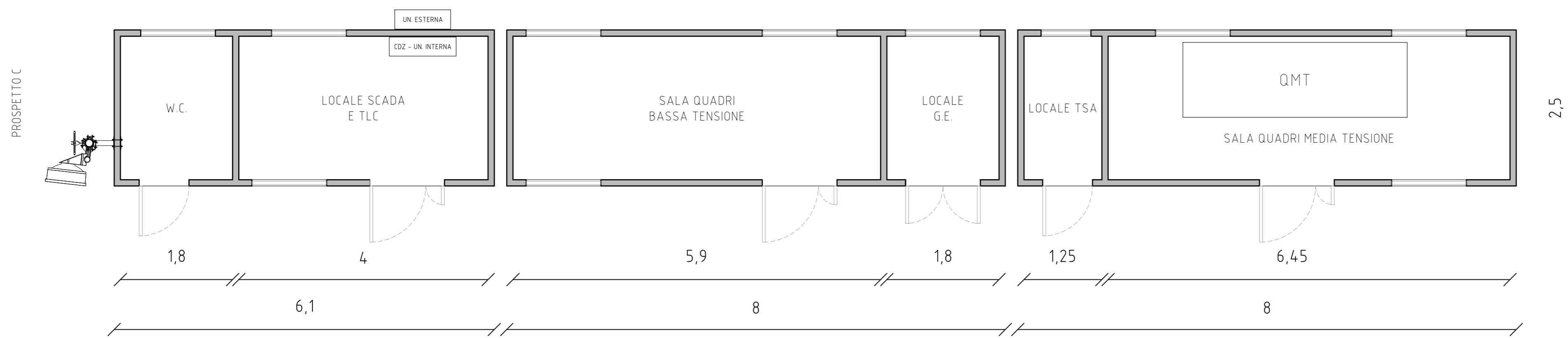


PROSPETTO B

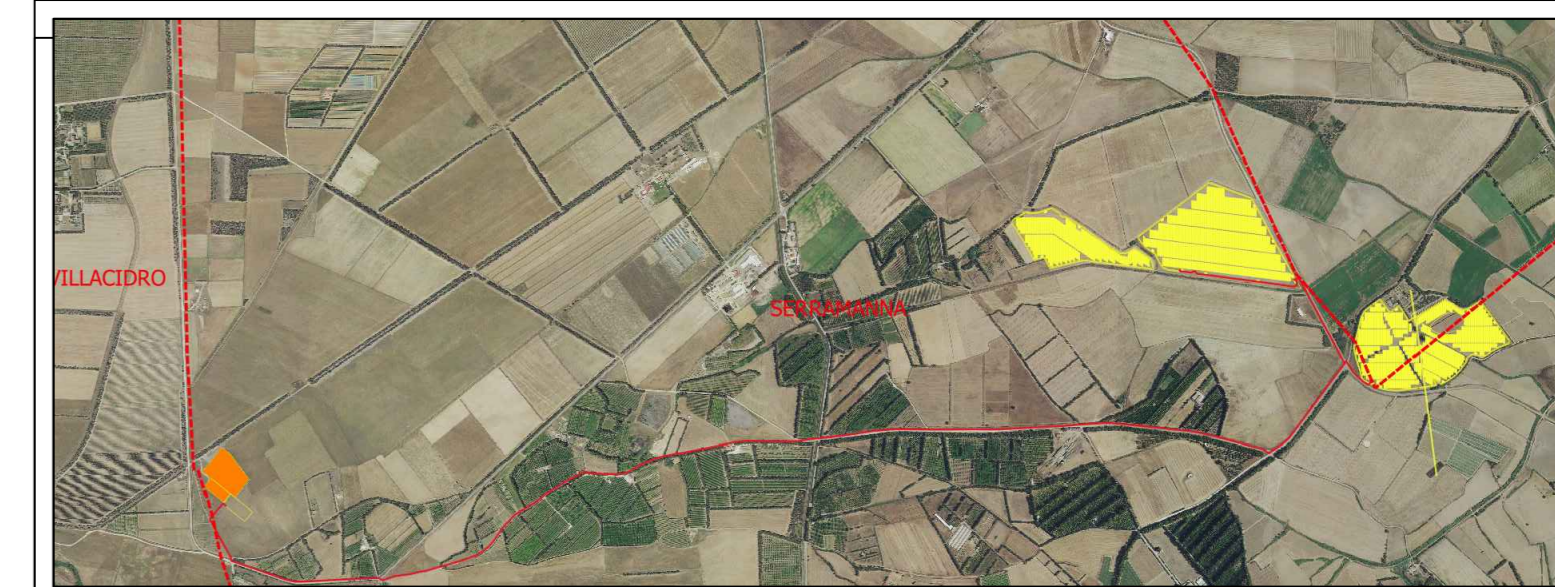


Prospetto D

PROSPETTO B



PROSPETTO A



Impianto Agrovoltaico Serramanna 1 COMUNE DI SERRAMANNA

 <p><b>Tintoretto srl</b></p>		<p><b>TINTORETTO s.r.l.</b> via Vittori 20 48018 Faenza (RA)</p>	
<p>IMPIANTO AGROVOLTAICO PER LA PRODUZIONE DI ENERGIA DA FONTE SOLARE NEI COMUNI DI SERRAMANNA E SAMASSI (SU) AUTORIZZAZIONE UNICA REGIONALE: PROGETTO DEFINITIVO OGGETTO: Pianta e prospetti edifici civili Stazione Elettrica MT-AT Produttore</p>			<p>CODICE ELABORATO</p> <p><b>PD Tav19</b></p>
<p>COORDINAMENTO</p> 		<p>GRUPPO DI LAVORO AU</p>	
<p>REDATTORE</p> <p>Dott. Ing. Marco A. L. Murru</p>		<p>BRUNO MANCA   STUDIO TECNICO DI INGEGNERIA CENTRO COMMERCIALE LOCALITA' "PINTORETTO", SN STUDIO TECNICO "PIANO INTERNO" P. PRODOTTORE +39 341 596554 ID. SUI. 87741/RS ATTESTATO ENAC n° LARA.002678 WWW.BRUMANCA.COM TEL. 051.8041163@BRUMCA.IT WWW.LPBRUMCA.COM</p>	
<p>00 febbraio 2022 Prima emissione</p>		<p>Michela Pigiari - Giuseppe Pili Paolo Fagnoli</p>	
<p>REVISIONE</p>		<p>ELABORAZIONE</p>	
<p>FORMATO</p> <p>ISO A4 - 297 x 210</p>		<p>VERIFICA</p>	